

تم تحميل هذا الملف من موقع المناهج العُمانية



\*للحصول على أوراق عمل لجميع الصفوف وجميع المواد اضغط هنا

<https://almanahj.com/om>

\* للحصول على أوراق عمل لجميع مواد الصف السابع اضغط هنا

<https://almanahj.com/om/7>

\* للحصول على جميع أوراق الصف السابع في مادة علوم ولجميع الفصول, اضغط هنا

<https://almanahj.com/om/7science>

\* للحصول على أوراق عمل لجميع مواد الصف السابع في مادة علوم الخاصة بـ الفصل الأول اضغط هنا

<https://almanahj.com/om/7science1>

\* لتحميل كتب جميع المواد في جميع الفصول لـ الصف السابع اضغط هنا

<https://almanahj.com/om/grade7>

\* لتحميل جميع ملفات المدرس وداد العمري و بهية الحداد اضغط هنا

للتحدث إلى بوت على تلغرام: اضغط هنا

[https://t.me/omcourse\\_bot](https://t.me/omcourse_bot)



**امتحان مادة : العلوم  
للف : السابع**

**للعام الدراسي 1441/1440 هـ - 2020/2019 م  
الامتحان التجريبي - الفصل الدراسي الأول**

السؤال	الدرجة		التوقيع بالاسم	
	بالأرقام	بالحروف	المصحح الأول	المصحح الثاني
1				
2				
3				
4				
5				
6				
7				
8				
9				
10				
المجموع			جمعه	مراجعة الجمع
المجموع الكلي				

● زمن الامتحان : ساعة واحدة.  
● الإجابة في دفتر نفسه.  
● الدرجة الكلية للامتحان: 40 درجة.  
● عدد صفحات أسئلة الامتحان: (8).  
● يسمح باستخدام المسطرة والمنقلة.  
● يسمح باستخدام الآلة الحاسبة.

أقرأ التعليمات الآتية في البداية:  
● أجب عن جميع الأسئلة.  
● وضح كل خطوات حلك في دفتر الأسئلة كلما تطلب ذلك.  
● درجة كل سؤال او جزء من السؤال مكتوبة في اليسار بين الحاصرتين [ ] .

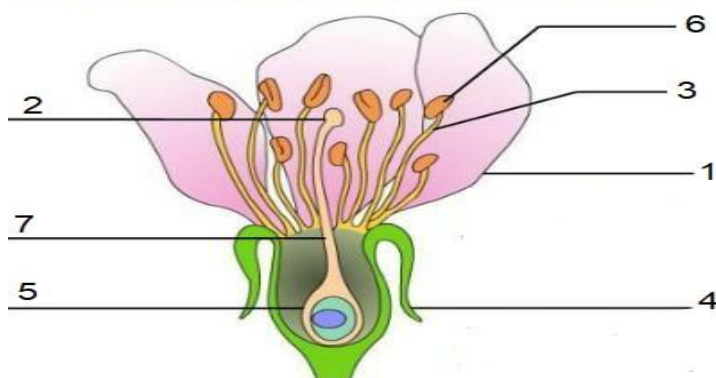
اسم الطالب	
المدرسة	الصف

(1)

المادة: علوم. الصف: السابع – الدور التجريبي-الفصل الدراسي الأول-العام الدراسي 2020/2019م

## السؤال الأول:

أ- ادرس الشكل جيدا:



1- ما أهمية تلون الجزء (1)؟

[1] .....

2- الأجزاء الذكورية يشار إليها بالأرقام:

[1] (ظلل الدائرة المرسومة بجوار الاجابة الصحيحة)

(6,3) ○ (5,4) ○ (3,1) ○ (7,2) ○

ب- 1- يحدث التلقيح نتيجة انتقال حبوب اللقاح من :

[1] (ظلل الدائرة المرسومة بجوار الاجابة الصحيحة)

(3←6) ○ (2←6) ○

فسر اجابتك .

.....

2- (أكمل العبارة التالية):

[1] – يتحول المبيض الى ثمرة بداخلها بذرة أو أكثر بعد .....

## السؤال الثاني:

قامت فاطمة باستقصاء عن معدل الكسور بين طالبات المدرسة خلال العام الدراسي . وجمعت نتائجها في الجدول التالي :

نوع العظام	عدد مرات الكسر
الكتف	20
العضد	30
الرسغ	45
الكعبرة أو الزند	65

(2)

المادة: علوم. الصف: السابع – الدور التجريبي-الفصل الدراسي الأول-العام الدراسي 2020/2019م

[1]

أ- صل بخط بين نوع المفصل بما يناسبه من أنواع العظام :

عظم الكتف	مفصل كروي
عظم الجمجمة	مفصل رزي
عظم المرفق	

[2]

ب- ارسم النتائج التي توصلت إليها فاطمة بالتمثيل البياني الخطي .


[1]

ج- في عضلات الذراع عندما تنقبض العضلة ذات الرأسين فإنها تشد :  
(ظلل الدائرة المرسومة بجوار الإجابة الصحيحة)

○ الكعبرة وعظمة الكتف ○ عظمة الكعبرة أو الزند ○ عظمة الكتف ○ عظمة الرسغ

### السؤال الثالث:

[1]

أ- الخاصية التي تشترك بها كلا من المادة الصلبة والسائلة ولا تشترك بها المادة الغازية :  
(ظلل الدائرة المرسومة بجوار الإجابة الصحيحة)

○ لها حجم ثابت وغير قابلة للضغط ○ يمكن أن تتدفق  
○ قابلة للضغط ولها حجم متغير ○ جزيئاتها تكون منفصلة وتحرك بحرية

(3)

المادة: علوم. الصف: السابع – الدور التجريبي-الفصل الدراسي الأول-العام الدراسي 2020/2019م

ب. قام أحمد في الصباح ليفتح نافذة غرفته فوجد عليها قطرات من الماء كما هو موضح بالصورة



- تنبأ أحمد أن ذلك يدل على حدوث عملية التكثيف . هل تتفق مع أحمد ؟

[ 1 ]

○ (ظلل الدائرة المرسومة بجوار الإجابة الصحيحة)

○ نعم ○ لا

فسر أجابتك .

.....

ج- تستقصي فاطمة وزينب انتشار ملون الطعام في الماء مع الزمن . وتوصلتا الى النتائج التالية

المتوسط	الزمن بالثواني			ملون الطعام
	3	2	1	
2.7	3	3	2	أ
2.5	3	2.5	2	ب
2.3	2	2.8	2	ج
2.2	2	2.5	2	د

[1] 1- أي الألوان انتشرت بسرعة ؟.....

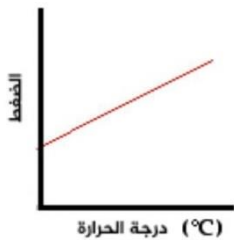
[1] 2- كيف تؤثر درجة الحرارة على معدل الانتشار ؟

.....

3- يمثل المخطط المقابل

- تغير في قياس ضغط بالون يحتوي على هواء وتم تركه في مكان حار.

- ماذا يحدث لحجم البالون ؟..... [ 1 ]



(4)

المادة : علوم. الصف: السابع – الدور التجريبي-الفصل الدراسي الأول -العام الدراسي 2020/2019م

### السؤال الرابع :

أ- (ظل الدائرة المرسومة بجوار الإجابة الصحيحة)

[1]

- تزداد طاقة حركة الجسم عندما :  
 ○ تزداد سرعة الجسم ○ تقل سرعة الجسم ○ تزداد قوة الاحتكاك ○ تقل الكتلة

[2]

ب- أكتب نوع الطاقة المخزنة في الحالات التالية :

نوع الطاقة المخزنة	الحالة
	عند قفزك لأعلى في الهواء
	تجاذب رباط مطاطي بينك وبين زميلك

[2]

ج- ضع علامة √ أمام كل عبارة من العبارات في الجدول التالي:

م	العبارة	صواب	خطأ
1	يحدث الإشعاع في الغازات أو السوائل وأي مادة يمكن أن تتدفق.		
2	في التوصيل تنتقل الطاقة من جزيء مهتز إلى الجزيء الذي يليه .		
3	في الحمل الحراري تكون الأسطح السوداء المعتمة جيدة في امتصاصه والأسطح اللامعة جيدة في انعكاسه.		

### السؤال الخامس:

أ. كان سعيد وأحمد يلعبان بالكرات الزجاجية على الشاطئ (رمال رطبة). وأثناء لعبهما لاحظا اختلاف أثر الكرات الزجاجية على الرمال، فقاما بعدة محاولات للتأكد من نتائجهما كما يبينه الجدول التالي :

رقم المحاولة	أثر كرة سعيد	أثر كرة أحمد
1	أثر طفيف	أثر طفيف
2	أثر كبير	أثر متوسط
3	أثر عميق (خاصة الكرة في الرمال)	أثر واضح

1- في المحاولة الأولى فإن طاقة الحركة لكرة سعيد بالنسبة لكرة أحمد :

[ 1 ]

(ظل الدائرة المرسومة بجوار الإجابة الصحيحة)

○ أقل ○ متساوية ○ أكبر ○ لا توجد طاقة حركة

[1]

2- أي الكرتين تمتلك كتلة أكبر؟

○ كرة سعيد ○ كرة أحمد (ظل الدائرة المرسومة بجوار الإجابة الصحيحة)  
 - فسر اجابتك .

.....

(5)

المادة: علوم. الصف: السابع – الدور التجريبي-الفصل الدراسي الأول-العام الدراسي 2020/2019م

[1] ب. تنبأ ما الذي يحدث عند تدليك سعيد لكرته بين يديه أثناء رميها .

.....

[1] 2- في أي محاولة كانت الكرتان أسرع ما يمكن ؟

.....

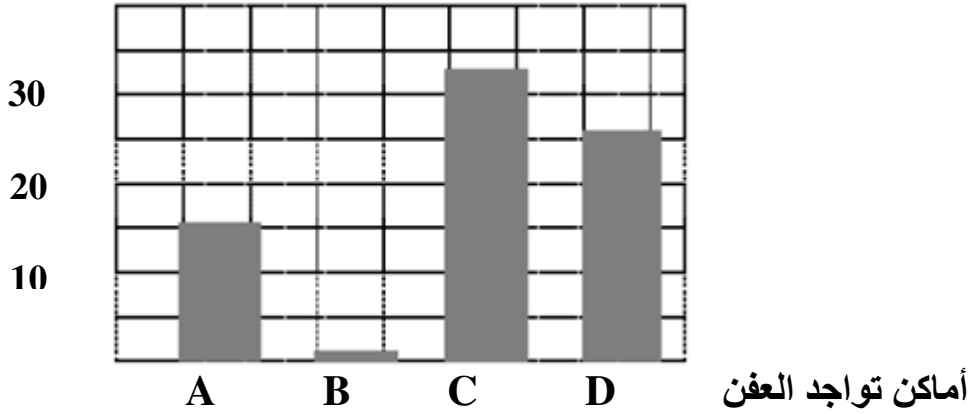
[1] ج- اذكر سبب وصف الوقود الأحفوري بأنه من مصادر الطاقة غير المتجددة ؟

.....

### السؤال السادس:

\_ ادرس الرسم البياني التالي جيدا:

درجة الحرارة



أماكن تواجد العفن

[1] أ- أي الأماكن هي الأفضل لنمو فطر العفن بشكل أسرع ؟  
(ظلل الدائرة المرسومة بجوار الإجابة الصحيحة)

D ○ C ○ B ○ A ○

[1] ب- اذكر ثلاثة عوامل تعمل على إبطاء معدل تحلل الغذاء؟

.....  
.....  
.....

[1] ج- (أكمل العبارة التالية):

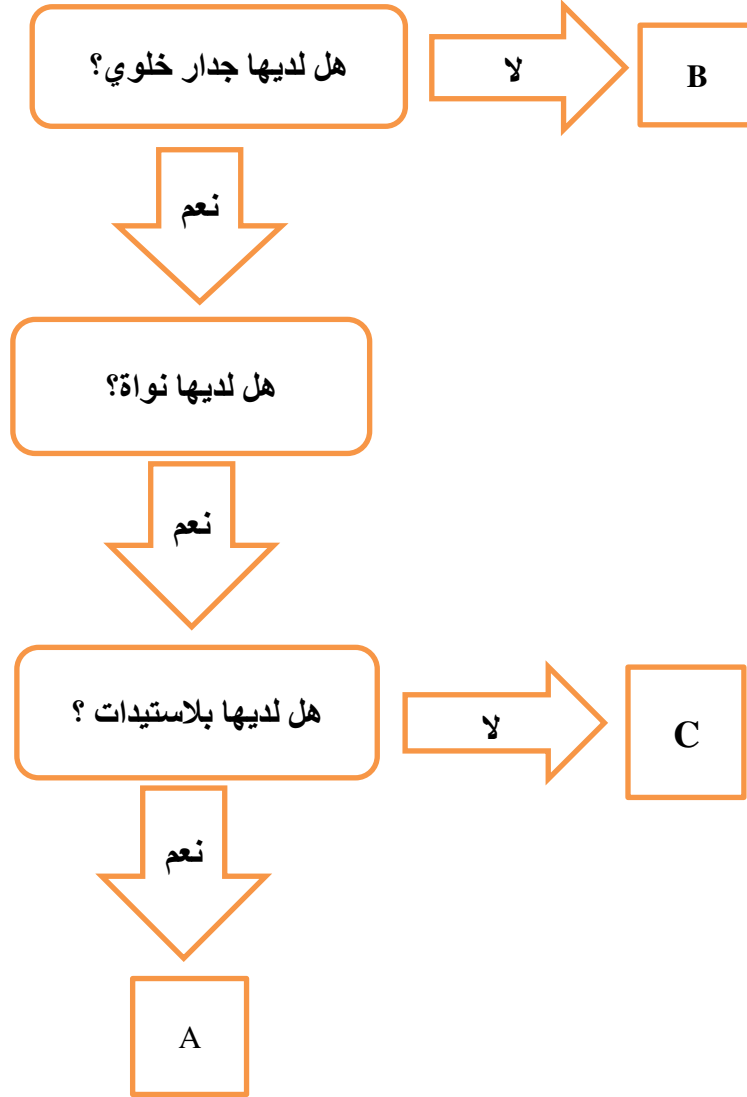
- مرض السل هو أحد الأمراض التي تسببها .....

(6)

المادة: علوم. الصف: السابع – الدور التجريبي-الفصل الدراسي الأول-العام الدراسي 2020/2019م

## السؤال السابع :

قامت فاطمة بملاحظة ثلاثة أنواع من الخلايا المختلفة (A,B,C) وضعتها في مخطط التدفق التالي :



- [1] أ- ما هي (الخلية /الخلايا) التي من المحتمل أن تكون (خلية /خلايا) حيوانية ؟  
 .....
- [1] ب- ما هي (الخلية /الخلايا) التي من المحتمل أن تكون (خلية /خلايا) نباتية ؟  
 .....
- [1] ج- من خلال المخطط السابق تنبأ بأي (خلية /خلايا) تحتوي على فجوة عصارية ؟  
 .....



(7)

المادة: علوم. الصف: السابع – الدور التجريبي-الفصل الدراسي الأول-العام الدراسي 2020/2019م

### السؤال الثامن :

قامت منى بدراسة ثلاثة أنواع مختلفة من الصخور (س،ص،ع) وسجلت خصائصها في الجدول التالي:

الخصائص (وجود كلا من)	س	ص	ع
مسامات	لا	نعم	لا
طبقات	نعم	نعم	لا
بلورات	نعم	لا	نعم
أحافير	أحيانا	نعم	لا

2] أ- صنف الصخور إلى (نارية – رسوبية – متحولة):

س : .....

ص : .....

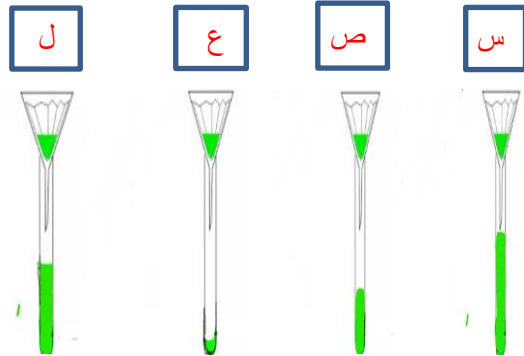
ع : .....

1] ب- أي من الصخور أشد صلابة؟

.....

### السؤال التاسع :

استقصى سالم تأثير تصريف التربة للماء باستخدام (4) أقسام مختلفة من التربة (س،ص،ع،ل) ووضعها في قمع الترشيح وحصل على النتائج التالية بعد مرور (15) دقيقة.



أ- التصنيف الأنسب للتربة الرملية من ضمن الأنابيب السابقة :  
(ظلل الدائرة المرسومة بجوار الإجابة الصحيحة)

1] ل ○ ع ○ ص ○ س ○

2] ب- ساعد سالم لإيجاد حل لكلا من :

1- احتفاظ التربة بالماء .

.....

2- تصريف الماء بسهولة أكبر.

.....

(8)

المادة : علوم. الصف: السابع – الدور التجريبي-الفصل الدراسي الأول -العام الدراسي 2020/2019م

### السؤال العاشر:

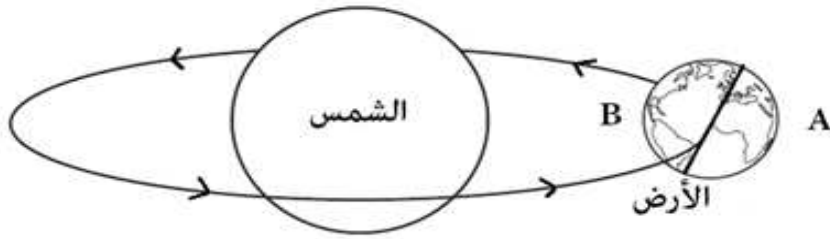
[2]

أ- صل بين كل اسم والتعريف المناسب له :

الاسم
الكويكبات
القمر
الكواكب
الكون
المجرة

التعريف
مليارات النجوم المتجمعة بالقرب من بعضها في الفضاء
كتل صغيرة بين المريخ والمشتري
كل المواد والطاقة الموجودة في الفضاء

ب- ادرس الشكل التالي:



[2]

ضع علامة ( √ ) أمام كل عبارة من العبارات في الجدول التالي:

م	العبارة	صواب	خطأ
1	الشمس تدور حول الأرض.		
2	يكون الجزء ( B ) من الأرض نهاراً.		
3	حركة الدوران تتم من الشرق للغرب.		

ج- ادرس الجدول التالي :

الكوكب	المسافة من الشمس (مليون Km )	متوسط حرارة الكوكب (C)
الزهرة	107	450+
الأرض	149	20+
المشتري	778	110-

إذا علمت أن كوكب المريخ يبعد عن الشمس مسافة (228 مليون Km) فإن متوسط حرارة كوكب المريخ (C) تساوي:

[1]

(ظل الدائرة المرسومة بجوار الإجابة الصحيحة)

180- ○

40- ○

20 ○

220 ○

انتهت الأسئلة مع الدعاء للجميع بالتوفيق والنجاح

اعداد : بهيه الحداد (مشرفة فيزياء )

اعداد : وداد العمري ( عضو فني امتحانات )

(9)

المادة :علوم. الصف: السابع – الدور التجريبي-الفصل الدراسي الأول -العام الدراسي 2020/2019م