

## شكراً لتحميلك هذا الملف من موقع المناهج العمانية



## امتحان تجريبي نموذج حديث

[موقع المناهج](#) ⇨ [المناهج العمانية](#) ⇨ [الصف السابع](#) ⇨ [رياضيات](#) ⇨ [الفصل الأول](#) ⇨ [الملف](#)

تاريخ نشر الملف على موقع المناهج: 07:59:24 2023-01-05

## التواصل الاجتماعي بحسب الصف السابع



## روابط مواد الصف السابع على تلغرام

[الرياضيات](#)

[اللغة الانجليزية](#)

[اللغة العربية](#)

[التربية الاسلامية](#)

## المزيد من الملفات بحسب الصف السابع والمادة رياضيات في الفصل الأول

[ملخص درس العمليات الحسابية](#)

1

[ملخص الوحدة الخامسة](#)

2

[مذكرة هامة](#)

3

[أسئلة الاختبار الرسمي شمال الباطنة مع الحل بخط اليد وفق منهج كامبردج](#)

4

[نموذج إجابة اختبار \(شمال الشرقية\)](#)

5



المديرية العامة للتربية والتعليم بمحافظة البريمي  
مدرسة ميمونة بنت الحاث للتعليم الأساسي  
امتحان نهاية الفصل الدراسي الأول لمادة : الرياضيات  
للسف : السابع  
للعام الدراسي ١٤٤٤/١٤٤٥ هـ - ٢٠٢٢/٢٠٢٣ م

- زمن الامتحان: ساعة ونصف
- الإجابة في الدفتر نفسه.

التوقيع بالاسم		الدرجة		الصفحة
المصحح الأول	المصحح الثاني	بالأرقام	بالحروف	
				١
				٢
				٣
				٤
				٥
				٦
				٧
				٨
				٩
				١٠
مراجعة الجمع	جمعه			المجموع
				المجموع الكلي

- الدرجة الكلية للامتحان: ٤٠ درجة.
- عدد صفحات أسئلة الامتحان: ( ٧ ).
- يسمح باستخدام: المسطرة، المنقلة، المثلث القائم، الورق الشفاف.
- لا يسمح باستخدام: الآلة الحاسبة.

أقرأ التعليمات الآتية في البداية:

- أجب عن جميع الأسئلة في الفراغ المخصص في ورقة الأسئلة.
- وضح كل خطوات حلك في دفتر الأسئلة.
- درجة كل سؤال أو جزء من السؤال مكتوبة في اليسار بين الحاصرتين [ ] .

اسم الطالبة	
الصف	

(١)

امتحان مادة الرياضيات للفصل الدراسي الأول الصف : السابع للعام الدراسي ٢٠٢٢/٢٠٢٣ م

(١) عند فاطمة عدد من الأقلام، فقدت ٣ أقلام، حوط العبارة الجبرية التي تعبر عن عدد الأقلام لدى فاطمة :

س - ٣      س + ٣      س × ٢      س ÷ ٢

[١]

(٢) ضع إشارة < أو > فيما يلي :

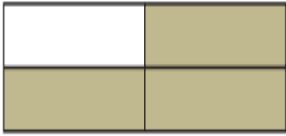
٤,٢٣  ٤,٢٤

٢,٢٥  ٢,٥٢

١٩,٩  ٩١,٨٥

[٢]

(٣) اكتب النسبة المئوية التي تمثل الجزء المظلل:



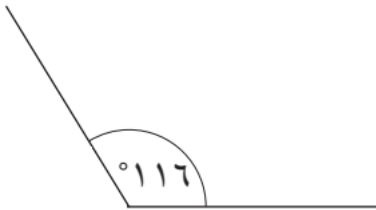
.....

[١]

(٤) تقول مريم أن الزاوية المقابلة تمثل زاوية حادة، هل ما تقوله صحيح؟

نعم  لا

(فسر إجابتك)



[٢]

(٥) حوط على الوحدة المناسبة لقياس مساحة سلطنة عمان :

٢ ملم

٢ سم

٢ م

٢ كم

[١]

يتبع/٢

٧

الدرجة

(٢)

امتحان مادة الرياضيات للفصل الدراسي الأول الصف : السابع للعام الدراسي ٢٠٢٢/٢٠٢٣ م

(٦) أكمل ما يلي :

$$\square = 5^{-} \times 5$$

[١]

(٧) أوجد محيط دائرة طول نصف قطرها يساوي ٢ سم ؟

(٧)

المحيط = ..... سم

[١]

(٨) قدم محمد لغزاً . أكتب معادلة لهذا اللغز ثم قم بحله :

أفكر في عددٍ إذا أضفت إليه ٥، أصبح ٢١،  
ما العدد الذي أفكر فيه؟



المعادلة .....

حل المعادلة .....

[٢]

(٩) أكتب الكسر العشري ٠,١٥ في صورة:

أ- نسبة مئوية .....

ب- كسر ثم ضعه في أبسط صورة.

الكسر ..... ، أبسط صورة .....

[٣]

يتبع/٣

٧

الدرجة

(٣)

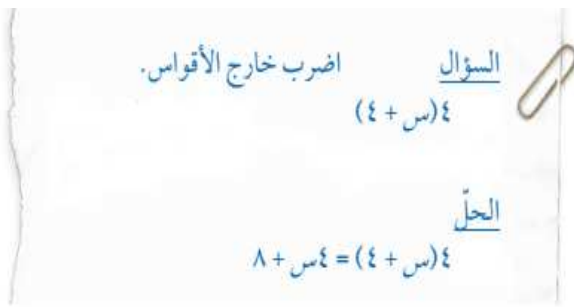
امتحان مادة الرياضيات للفصل الدراسي الأول الصف : السابع للعام الدراسي ٢٠٢٢/٢٠٢٣ م

(١٠) حوِّط ناتج  $\frac{1}{2} + \frac{3}{4}$  في أبسط صورة :

$$\frac{2}{4} + \frac{3}{4} = \frac{5}{4}$$

[١]

(١١) فيما يلي الواجب المنزلي الخاص بسُلطان هل إجابة سلطان صحيحة؟ (فسر إجابتك)



[١]

(١٢) اكمل ما يلي :

$$\square = 2 \div 4, 6$$

[١]

(١٣) حوِّط ناتج  $8,35 + 6,24$ 

٢,١١

٤,٦٩

١٤,٥٩

١٦,٥٩

[١]

يتبع/٤

٤

الدرجة

(٤)

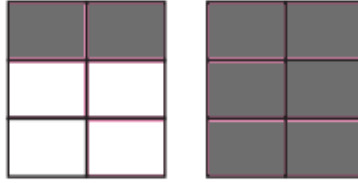
امتحان مادة الرياضيات للفصل الدراسي الأول الصف : السابع للعام الدراسي ٢٠٢٢/٢٠٢٣ م

اكمل :

(١٤) ما المضاعف الرابع للعدد ٥ هو .....

[١]

(١٥) من خلال الشكل المقابل أجب عما يلي:



أ- أكتب الجزء المظلل في صورة عدد كسري.

ب- أكتب الجزء المظلل في صورة كسر غير اعتيادي.

ج- ضع الكسر في الجزئية (ب) في أبسط صورة.

[٣]

(١٦) أوجد العامل المشترك الأكبر للعددين ٩ و ١٥ .

[١]

(١٧) أكمل:

$$\square = ٠,١ \times ٧٠٠$$

[١]

يتبع/٥

٦

الدرجة

(٥)

امتحان مادة الرياضيات للفصل الدراسي الأول الصف : السابع للعام الدراسي ٢٠٢٢/٢٠٢٣ م

(١٨) أوجد قيمة المقدار الجبري ح - ٤م  
عندما ح = ١٧ ، م = ٢

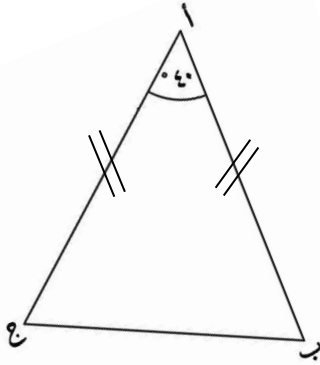
[١]

(١٩) رتب ما يلي تصاعدياً ( من الأصغر إلى الأكبر ) .  
٤,٢ لتر      ٧٩٥ مل      ٠,٨ لتر

\_\_\_\_\_ ، \_\_\_\_\_ ، \_\_\_\_\_

[٢]

(٢٠) إذا كان المثلث أ ب ج مثلث متطابق الضلعين ، طول أ ب = طول أ ج  
قياس الزاوية أ = ٤٠° ، أحسب قياس الزاوية ب ؟



الزاوية ب = .....

[١]

(٢١) لدى سعيد ٤٠ ريالاً ولدى سالم ١٢٠ ريالاً . أنفق كل منهم ٢٤ ريالاً .  
أوجد النسبة المئوية للمبلغ الذي أنفقه كل منهما .

[٢]

يتبع/٦

٦

الدرجة

(٦)

امتحان مادة الرياضيات للفصل الدراسي الأول الصف : السابع للعام الدراسي ٢٠٢٢/٢٠٢٣ م

(٢٢) ترسم كلٌ من مريم وسارة مستطيلات يُمثل طولها وعرضها أعدادا كاملة.

لا يمكنني رسمُ إلا ثلاثة مُستطيلاتٍ مُختلفةٍ بمساحة ١٨ سم<sup>٢</sup>

مريم



سارة

يُمكنني رسمُ ستة مُستطيلاتٍ مُختلفةٍ بمساحة ١٨ سم<sup>٢</sup>



من منهما على صواب ؟ (اشرح إجابتك).

[٢]

(٢٣) إذا علمت أن ٢٠٪ من كتلة الجسم تساوي ٢٤ كغم ، فأوجد:

أ- ٤٠٪ من الكتلة.

ب- ١٠٪ من الكتلة.

[٢]

(٢٤) أكتب العبارة الجبرية التالية في أبسط صورة

$$٣ص + ٥ص - ٣ص$$

[١]

يتبع/٧

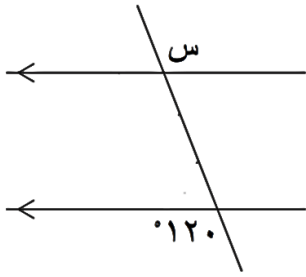
٥

الدرجة



(٧)

امتحان مادة الرياضيات للفصل الدراسي الأول الصف : السابع للعام الدراسي ٢٠٢٢/٢٠٢٣ م



(٢٥) من الشكل المقابل قياس الزاوية س =

°٦٠      °٩٠      °١٢٠      °١٨٠

[١]

(٢٦) أوجد ناتج ما يلي في صورة عدد كسري :

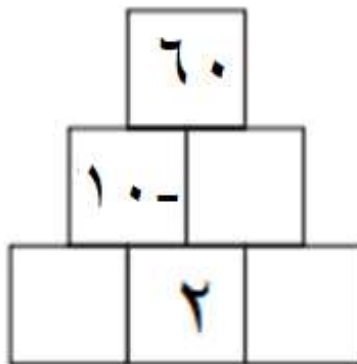
$$٥ \div ٣٦٣$$

الناتج = .....

العدد الكسري = .....

[٢]

(٢٧) اكتب الأعداد المفقودة في كل شكل من الأشكال التالية بحيث يمثل كل عدد ناتج ضرب العددين في الصف الموجود أدناه:



[٢]

٥

الدرجة

انتهت الأسئلة مع الدعاء للجميع بالتوفيق والنجاح.