

شكراً لتحميلك هذا الملف من موقع المناهج العمانية



اختبار نهائي رسمي في محافظة شمال الشرقية

[موقع المناهج](#) ← [المناهج العمانية](#) ← [الصف السابع](#) ← [علوم](#) ← [الفصل الأول](#) ← [الملف](#)

تاريخ نشر الملف على موقع المناهج: 06:32:13 2024-01-07

التواصل الاجتماعي بحسب الصف السابع



روابط مواد الصف السابع على تلغرام

[الرياضيات](#)

[اللغة الانجليزية](#)

[اللغة العربية](#)

[التربية الاسلامية](#)

المزيد من الملفات بحسب الصف السابع والمادة علوم في الفصل الأول

اختبار نهائي رسمي في محافظة الظاهرة	1
اختبار نهائي رسمي في محافظة جنوب الباطنة	2
الامتحان النهائي الدور الأول الفترة الصباحية لمحافظة شمال الباطنة	3
الامتحان النهائي الدور الأول الفترة الصباحية للمحافظات مسقط جنوب الشرقية والداخلية	4
نموذج إجابة الاختبار التحريبي الحديث	5

6

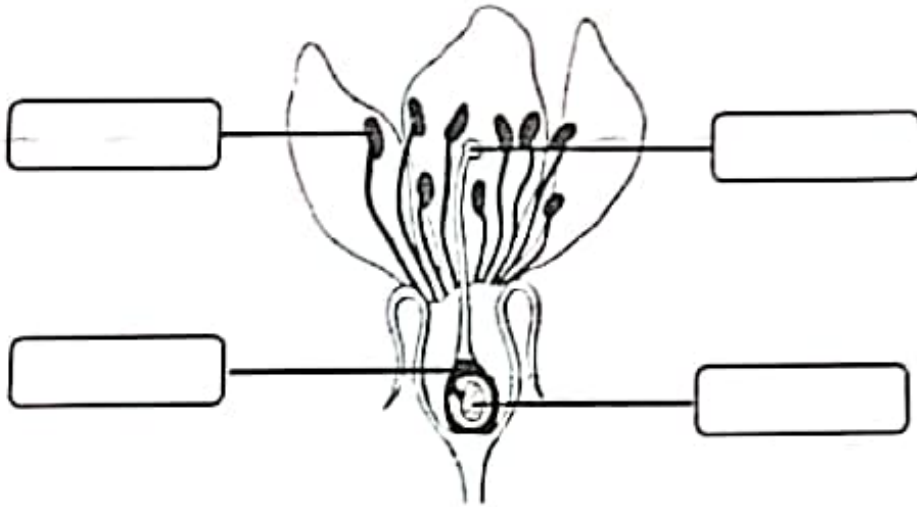
أجب عن جميع الأسئلة الآتية

السؤال الأول:

[2]

1- سم أجزاء الزهرة الموضحة بالرسم، مستخدماً الكلمات في الصندوق.

البويضة - المتك - المبيض - البتلة



2- توضح العبارات التالية مراحل الاخصاب بشكل غير مرتب.

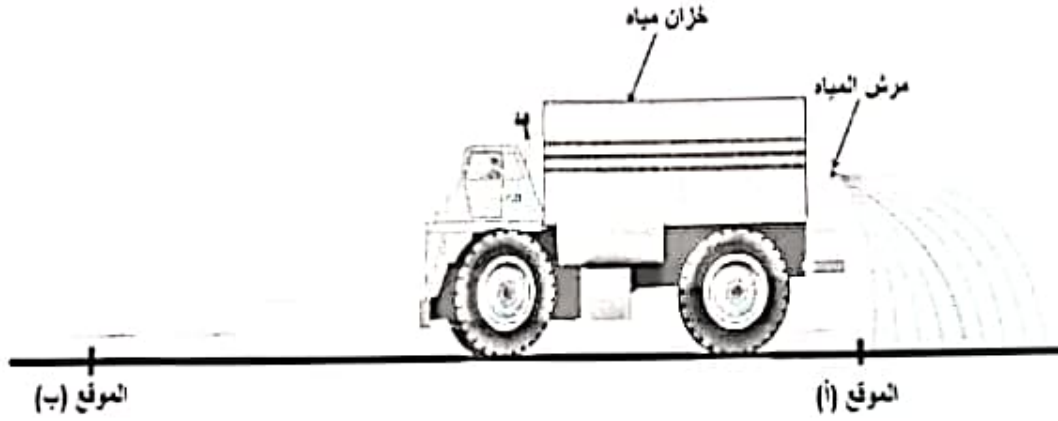
- (1) تنقسم البويضة الملقحة (الزيجوت) مرة تلو الأخرى حتى تكون الجنين.
- (2) تتحول البويضة (الملقحة) إلى بذرة ويتكون الجنين.
- (3) عندما تقع حبة اللقاح على الميسم فإنها تكون أنبوباً يصل إلى البويضة.
- (4) ينزل المشيخ الذكري (النواة) إلى أسفل الأنبوب حيث يندمج مع النواة الأنثوية داخل البويضة ويكونان البويضة الملقحة (الزيجوت)

[1] - ما الترتيب الصحيح لهذه المراحل من اليمين إلى اليسار؟

(ظلل الشكل أمام الإجابة الصحيحة)1-2-3-4 4-3-2-1 3-4-2-1 2-1-4-3

السؤال الثالث:

1- يوضح الشكل التالي ناقلة مياه تستخدم لرش الطرق.



أ) أكمل المخطط الذي يوضح تحول الطاقة عند انتقال الماء من داخل الخزان إلى الخارج.



ب) عندما تتحرك الناقلة بسرعة ثابتة من الموقع (أ) إلى الموقع (ب) لرش الطريق.

- ماذا يحدث لطاقة حركتها؟

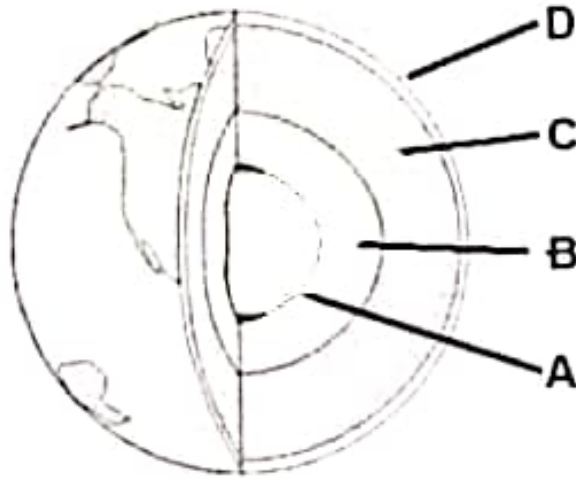
(ظلل الشكل أمام الإجابة الصحيحة)

نقل

تزيد

فسر اجابتك:

4- يوضح الشكل التالي طبقات الأرض.



اكتب الرمز المناسب من الشكل السابق بين القوسين.

- () الطبقة التي تتكون من الحديد والنيكل وتكون في الحالة السائلة.
- () الطبقة التي توجد في مركز الأرض وتكون في الحالة الصلبة.
- () الطبقة التي تلي القشرة الأرضية وتكون في حالة منصهرة.

5- ما الصخور التي تشكلت في أعماق الأرض بسبب ارتفاع الضغط والحرارة؟

(ظلل الشكل أمام الإجابة الصحيحة)

الرسوبية المتحولة

النارية الكيميائية

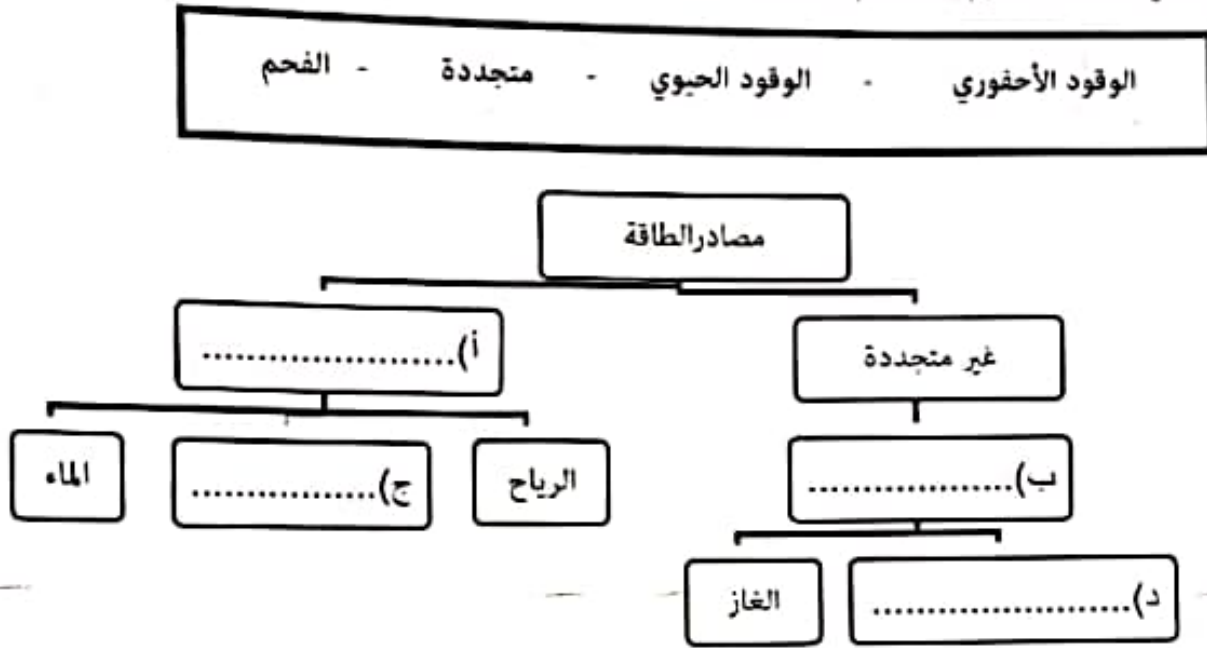
السؤال السادس:

1- ضع علامة (√) أمام كل عبارة من العبارات التالية:

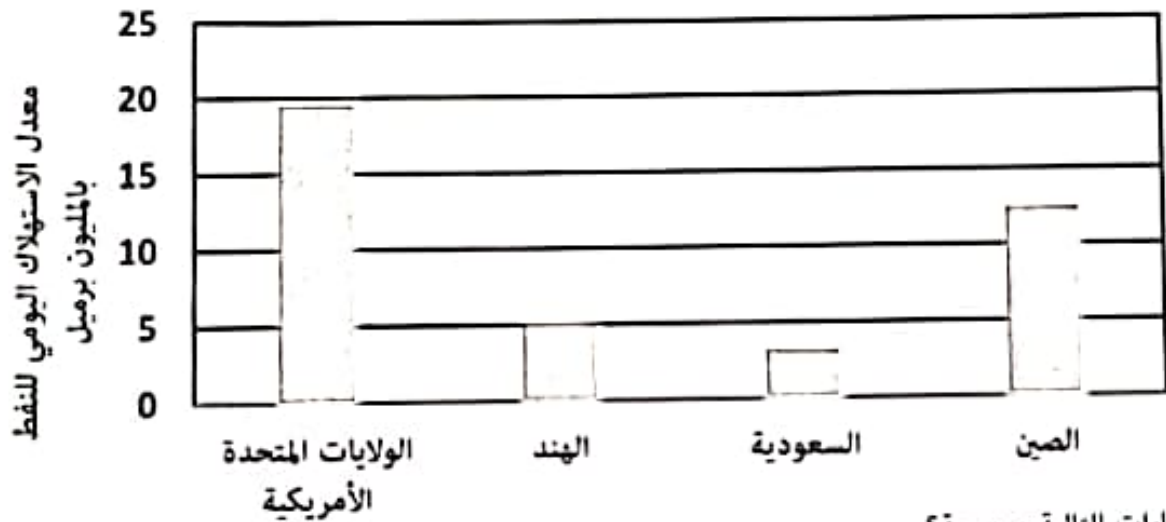
خطأ	صواب	العبارة
		الكون يتمدد.
		الشمس نجم من مجرة درب التبانة
		يوجد حزام الكويكبات بين الأرض والمريخ.
		اكتشف العلماء كوكبي أورانوس ونبتون قبل اختراع التليسكوب.

[2]

2- املأ الفراغات في خارطة المفاهيم باستخدام الكلمات التالية.



3- يوضح الشكل التالي تمثيلاً بالأعمدة لمعدل الاستهلاك اليومي للنقط في بعض دول العالم.



- أي العبارات التالية صحيحة؟

[1]

(ظل الشكل أمام الإجابة الصحيحة)

تعتبر الصين أكثر الدول استهلاكاً للنقط.

يبلغ معدل استهلاك الهند للنقط تقريباً 5 مليون برميل يومياً.

تأتي الولايات المتحدة الأمريكية في المرتبة الثانية في استهلاك النفط.

يقل استهلاك النفط في السعودية عن الصين بمقدار 5 مليون برميل يومياً.

السؤال الرابع:

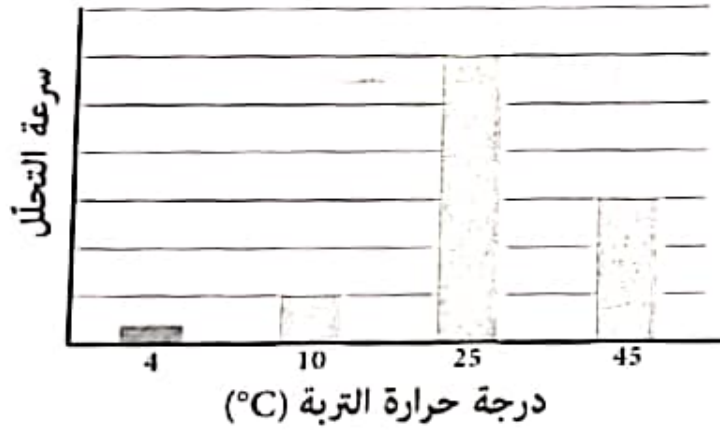
7

[1]

1- ضع علامة (✓) أمام كل عبارة من العبارات في الجدول التالي.

خطأ	صواب	العبارة
		جميع أنواع البكتيريا هي كائنات حية دقيقة
		تنفس الخميرة وتنتج غاز ثاني أكسيد الكربون الذي يساعد على انتفاخ العجينة

2- يوضح التمثيل البياني التالي تأثير درجة حرارة التربة على سرعة تحلل المواد العضوية عن طريق الكائنات الحية الدقيقة.



(أ) ما درجة الحرارة التي يكون فيها تحلل المواد العضوية أسرع؟

(ظلل الشكل أمام الإجابة الصحيحة)

[1]

45°C 25°C 10°C 4°C

(ب) تم وضع عينة من هذه التربة في أنبوبة اختبار مع توفير الظروف الملائمة لعملية التحلل (حرارة ورطوبة) وأغلقت الأنبوبة بإحكام.

2]

- ماذا تتوقع أن يحدث لسرعة التحلل؟

فسر اجابتك.

.....

.....

السؤال الخامس:

7

[2]

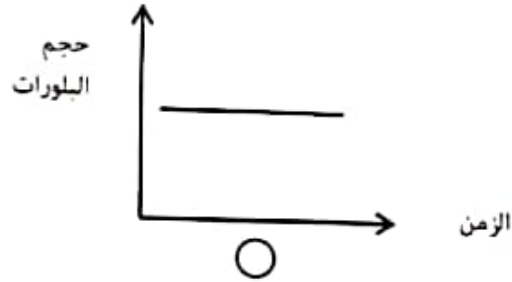
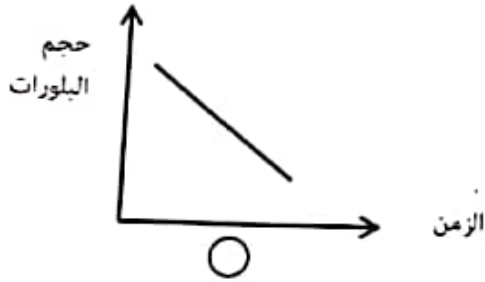
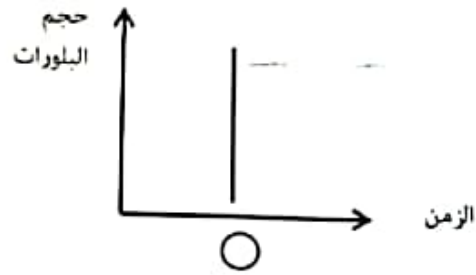
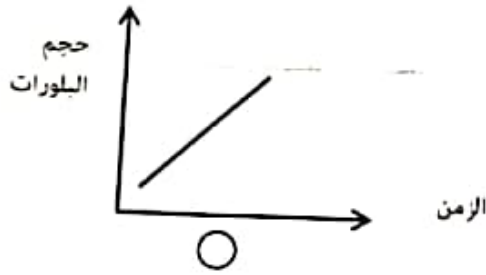
1- اذكر اثنين من الأدلة العلمية على فرضية الانجراف القاري.

.....

.....

(1)

2- ما التمثيل البياني الذي يوضح العلاقة بين زمن تبريد الصخور النارية و حجم بلوراتها؟

(ظلل الشكل أسفل الإجابة الصحيحة)

3- الجدول التالي يوضح نتائج استقصاء لدراسة أثر نوع التربة على معدل تصريف الماء.

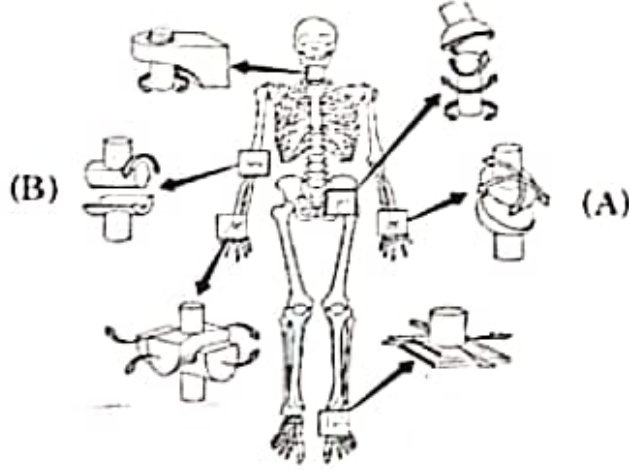
المختبر	زمن تصريف الماء (s)	كمية الماء التي تم تصريفها (ml)
A	20	40
B	20	20

- ما رمز المختبر الذي يحتوي على التربة الرملية؟

(ظلل الشكل أمام الإجابة الصحيحة)A B

فسر اجابتك :

3- يوضح الشكل (1) أنواع المفاصل المتحركة في جسم الانسان.



الشكل (1)

[2]

أ) حدد نوع كل من المفصلين (A) و (B).

- المفصل (A):

- المفصل (B):

ب) يوضح الشكل (2) مثبت الهاتف المحمول داخل السيارة الذي يتحرك في جميع الاتجاهات.



الشكل (2)

- ما المفصل في الشكل (1) الذي يتحرك بنفس كيفية حركة التركيب (M) في الشكل (2)؟

[1]

ظلل الشكل أمام الإجابة الصحيحة

المفصل (A) المفصل (B)

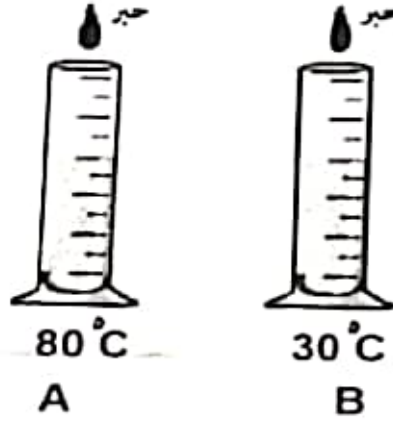
فسر اجابتك:

.....
.....

السؤال الثاني:

7

1- قام مجموعة من طلاب الصف السابع بإجراء استقصاء لدراسة أثر درجة الحرارة على معدل انتشار الحبر مع تثبيت باقي العوامل كما بالشكل.



[1]

(أ) اكتب متغيراً واحداً من المتغيرات الثابتة في التجربة.

[1]

(ب) حدد رمز المخبر الذي سيكون فيه معدل انتشار الحبر أسرع.

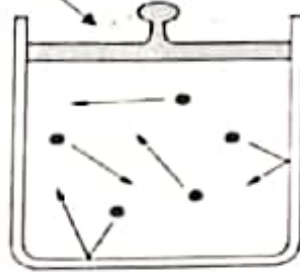
فسر اجابتك

[1]

(ج) ارسم تمثيلاً بيانياً خطياً يوضح العلاقة بين درجة الحرارة وزمن انتشار الحبر.



2- يوضح الشكل التالي غاز بداخل كأس مغلق. مكبس حر الحركة



ما التغيرات التي تحدث عند وضع ثقل أعلى الكأس في الشكل السابق؟

(ظلل الشكل أمام الإجابة الصحيحة)

(1)

حجم الغاز	عدد جزيئات الغاز	ضغط الغاز	
لا يتغير	لا يتغير	يقل	<input type="radio"/>
يزيد	يزيد	لا يتغير	<input type="radio"/>
يقل	لا يتغير	يزيد	<input type="radio"/>
لا يتغير	يقل	يزيد	<input type="radio"/>

(2)

3- اذكر اثنين من خصائص الحالة السائلة.

.....

.....

4- ما العملية التي يتم فيها تحول المادة من الحالة الصلبة الى الحالة السائلة عند رفع درجة الحرارة؟

(ظلل الشكل أمام الإجابة الصحيحة)

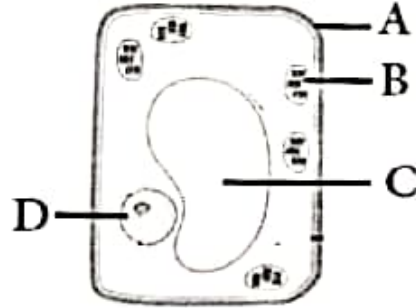
التكثف

التجمد

التبخر

الانصهار

3- يوضح الشكل التالي تركيب الخلية النباتية.



[1] (أ) اكتب أسماء التراكيب (A) و (B) -

..... التركيب (A) :-

..... التركيب (B) :-

[1] (ب) حدد رمز التركيب الذي يوجد في كل من الخلايا النباتية والخلايا الحيوانية

[1] .. صل كل خلية في العمود (أ) بتركيبها المتلائم مع وظيفتها في العمود (ب).

العمود (ب)
تتم بصغر حجمها ويحتوي السيتوبلازم على الهيموجلوبين
بها خيوط رقيقة متفرعة تجمع الإشارات العصبية من الخلايا الأخرى
بها خيوط ممتدة رفيعة تسمح بمرور الماء من التربة إلى الخلية بسهولة

العمود (أ)
الخلايا العصبية
خلايا الشعيرات الجذرية