

تم تحميل هذا الملف من موقع المناهج العمانية



الامتحان النهائي الرسمي الموحد الدور الأول الفترة الصباحية

موقع فايلاتي ← المناهج العمانية ← الصف السابع ← علوم ← الفصل الأول ← الامتحان النهائي ← الملف

تاريخ إضافة الملف على موقع المناهج: 09:29:00 2025-01-19

ملفات اكتب للمعلم اكتب للطالب | اختبارات الكترونية | اختبارات | حلول | عروض بوربوينت | أوراق عمل
منهج انجليزي | ملخصات وتقارير | مذكرات وبنوك | الامتحان النهائي للمدرس

المزيد من مادة
علوم:

التواصل الاجتماعي بحسب الصف السابع

صفحة المناهج
العمانية على
فيسبوك



الرياضيات

اللغة الانجليزية

اللغة العربية

التربية الاسلامية

المواد على تلغرام

المزيد من الملفات بحسب الصف السابع والمادة علوم في الفصل الأول

نشاط درس الحمل الحراري

1

نشاط درس توصيل الحرارة مع نموذج الإجابة

2

نشاط درس الإشعاع مع نموذج الإجابة

3

نشاط درس العضلات مع نموذج الإجابة

4

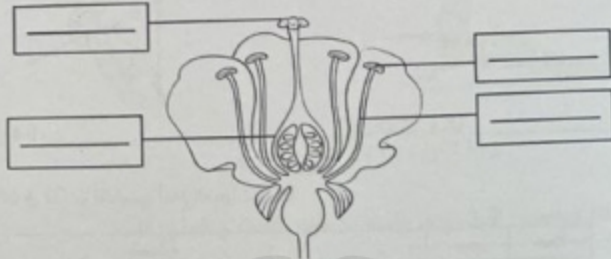
نشاط درس المفاصل مع نموذج الإجابة

5

4

أجب عن جميع الأسئلة الآتية

(1) يوضح الشكل 1-1 رسماً تخطيطياً لزهرة نبات.



الشكل 1-1

اكتب على الفراغات أجزاء الزهرة مستعيناً بصندوق الكلمات الآتي:

[2]	المبييض	الميسم	الخييط	القلم	المتك
-----	---------	--------	--------	-------	-------

(2) بين الشكلان 1-2 و 2-2 مزرعتي قمح في نفس المنطقة الزراعية.



الشكل 2-2

الشكل 1-2

أي الشكلين يمثل المزرعة التي قد تعطي قمحاً أكثر جودة؟
فسر إجابتك.

[1]

(3) ما اسم الجهاز الذي يمكن أجزاء الجسم من التواصل مع بعضها؟
(ظلل الشكل أمام الإجابة الصحيحة)

[1]

العصبي

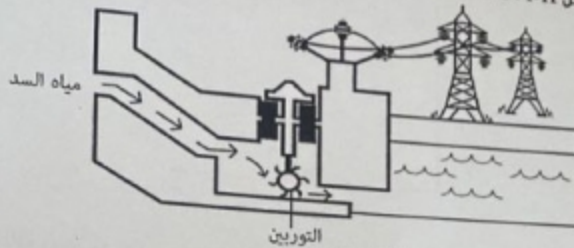
التنفسي

الدوري

الهضمي

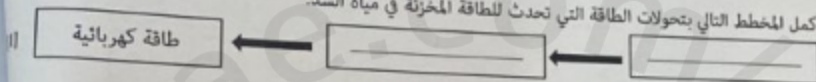
يتبع/2

11) يوضح الشكل 1-11 أحد محطات توليد الطاقة الكهربائية من المياه المخزنة في السد.



الشكل 1-11

أكمل المخطط التالي بتحويلات الطاقة التي تحدث للطاقة المخزنة في مياه السد.



12) يوضح الشكل 1-12 طريقتين في طهي الطعام باستخدام مصدرين مختلفين للطاقة.



الشكل 1-12

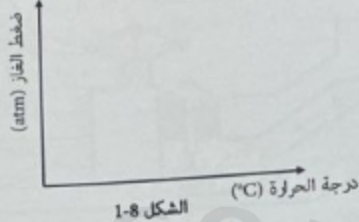
أي الطريقتين في رأيك لها فرصة أكبر لاستمرار استخدامها خلال المئة سنة القادمة؟

الطريقة الأولى الطريقة الثانية (ظلل الشكل أمام الإجابة الصحيحة) فسر إجابتك

13) اكتب نص مبدأ حفظ الطاقة.

(8) ارسم في الشكل 1-8 المنحنى الذي يوضح العلاقة بين درجة حرارة الغاز وضغطه عند تثبيت بقية العوامل.

4



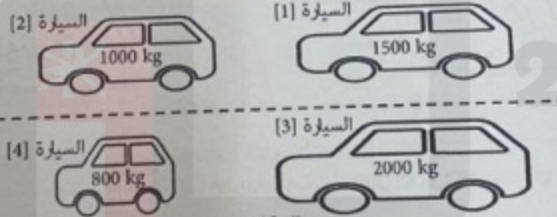
[1]

(9) صل مصدر الطاقة في العمود الأول مع ما يناسبه من مخزن الطاقة في العمود الثاني.

مخزن لطاقة الجاذبية الأرضية	البطاريات
مخزن لطاقة الكيمائية	خزان الماء فوق سطح المنزل
مخزن للطاقة المرنة	دراجة هوائية متحركة
	الماء الساخن
	الرباط المطاطي

[2]

(10) يوضح الشكل 1-10 أربع سيارات مختلفة الكتلة، تسير في نفس الشارع وبنفس السرعة.



الشكل 1-10

ما رقم السيارة التي لها أكبر طاقة حركة؟
(ظلل الشكل أمام الإجابة الصحيحة)

4

3

2

1

[1]

يتبع/4

5

4) اكتب نوع المفصل المتحرك المشار إليه بالسهم في كل من الشكل 1-4 والشكل 2-4.



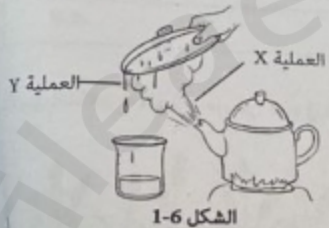
الشكل 2-4:

الشكل 1-4:

5) ضع علامة (✓) في المكان المناسب أمام العبارات الآتية:

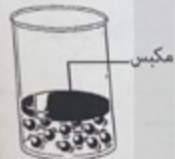
العبارة	صح	خطأ
المادة السائلة لها حجم ثابت ويمكن ضغطها.		
المادة الغازية تأخذ شكل الإناء وليس لها حجم ثابت.		

6) ما البديل الذي يمثل العمليتين X و Y الموضحتين بالشكل 1-6؟ (ظلل الشكل □ أمام الإجابة الصحيحة)



البديل	العملية X	العملية Y
<input type="checkbox"/>	التجمد	التبخّر
<input type="checkbox"/>	الانصهار	التجمد
<input type="checkbox"/>	التبخّر	التكثف
<input type="checkbox"/>	التكثف	الانصهار

7) يوضح الشكل 1-7 جزئيات غاز محصورة بمكبس. تم تغيير موضع المكبس إلى الموضع الموضح بالشكل 2-7.



الشكل 2-7

الشكل 1-7

ماذا يحدث لعدد تصادمات جزيئات هذا الغاز بعد تغيير موضع المكبس؟

7

16) ما الخاصية التي تمكن الكائن الحي من إنتاج الطاقة داخل خلاياه عن طريق حرق الغذاء؟
 (ظلل الشكل أمام الإجابة الصحيحة)
 التغذية التنفس الحركة التكاثر

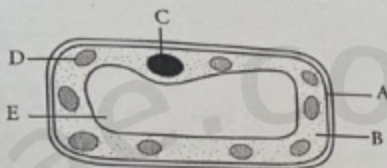
[1]

17) ضع علامة (✓) في المكان المناسب أمام العبارات الآتية:

العبارة	صح	خطأ
المسبب الرئيسي لمرض السل هي الفطريات المجهرية.		
الملاريا مرض يصيب المخ ويسببه أحد أنواع البكتيريا.		
تحدث نزلات البرد بسبب إصابة جسم الإنسان بفيروس.		

[2]

18) يوضح الشكل 1-18 خلية نباتية.



أ. سمِّ الجزء المشار إليه بالرمز E.

[1]

الشكل 1-18

ب. ما رمز التركيب الذي يدل على أن الخلية نباتية؟
 (ظلل الشكل أمام الإجابة الصحيحة)

A B C D

[1]

19) يوضح الشكل 1-19 العلاقة التي تربط بين الخلايا لتكوين جسم الكائن الحي.



الشكل 1-19

ضع الرمز المناسب (Q, P, O, N) تحت التسمية المناسبة له في الجدول الآتي:

نسيج	خلية	جهاز	عضو

[22]

14) أجرى طلبة الصف السابع تجربة لمعرفة تأثير نوع سطح الوعاء على امتصاص الحرارة من الشمس، فوضعوا ماء دافئاً درجة حرارته (23°C) في ثلاثة أوعية متماثلة (A, B, A) مغطاة بأسطح مختلفة. بعد فترة من الزمن قاسوا درجة حرارة الماء في الأوعية الثلاثة وحصلوا على النتائج الموضحة في الجدول 1-14.

2

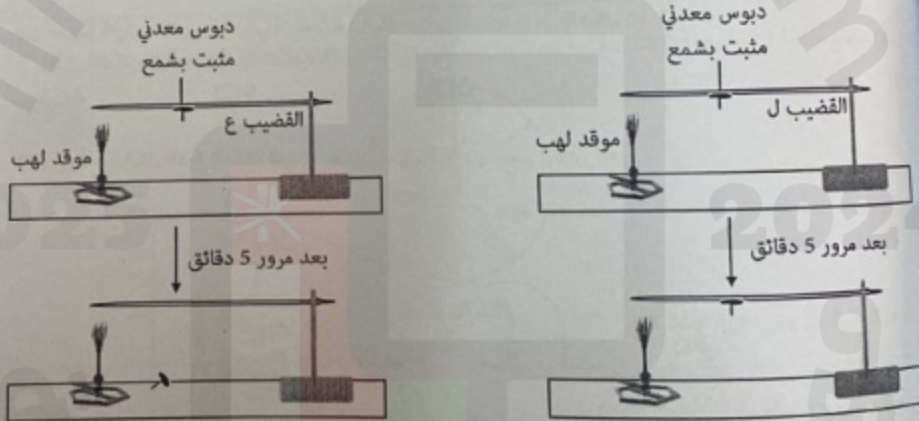
الوعاء	درجة الحرارة ($^{\circ}\text{C}$)
A	40
B	25
C	35

الجدول 1-14

ما رمز الوعاء المغطى بسطح لامع؟

فهر إجابتك. [1]

15) قام معلم العلوم بتركيب التجربة الموضحة في الشكل 1-15 باستخدام قضيبين مختلفين حيث ثبت في القضيبين دبوسين متطابقين على نفس المسافة من اللهب.



الشكل 1-15

ما الاستنتاج الذي يمكن التوصل إليه من خلال هذه التجربة؟

(ظل الشكل أمام الإجابة الصحيحة)

مادة القضيب ل أفضل في توصيل الحرارة

مادة القضيب ع أفضل في توصيل الحرارة

القضيبان لا يوصلان الحرارة

القضيبان مصنوعان من نفس المادة

[1]

يتبع/6