

تم تحميل هذا الملف من موقع المناهج العمانية



الملف مراجعة درس الأزهار من الوحدة الأولى

[موقع المناهج](#) ← [المناهج العمانية](#) ← [الصف السابع](#) ← [علوم](#) ← [الفصل الأول](#)

روابط مواقع التواصل الاجتماعي بحسب الصف السابع



روابط مواد الصف السابع على تلغرام

[الرياضيات](#)

[اللغة الانجليزية](#)

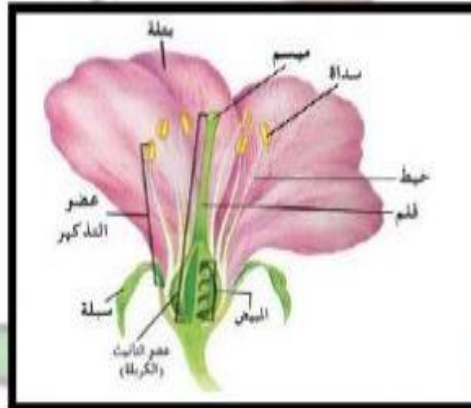
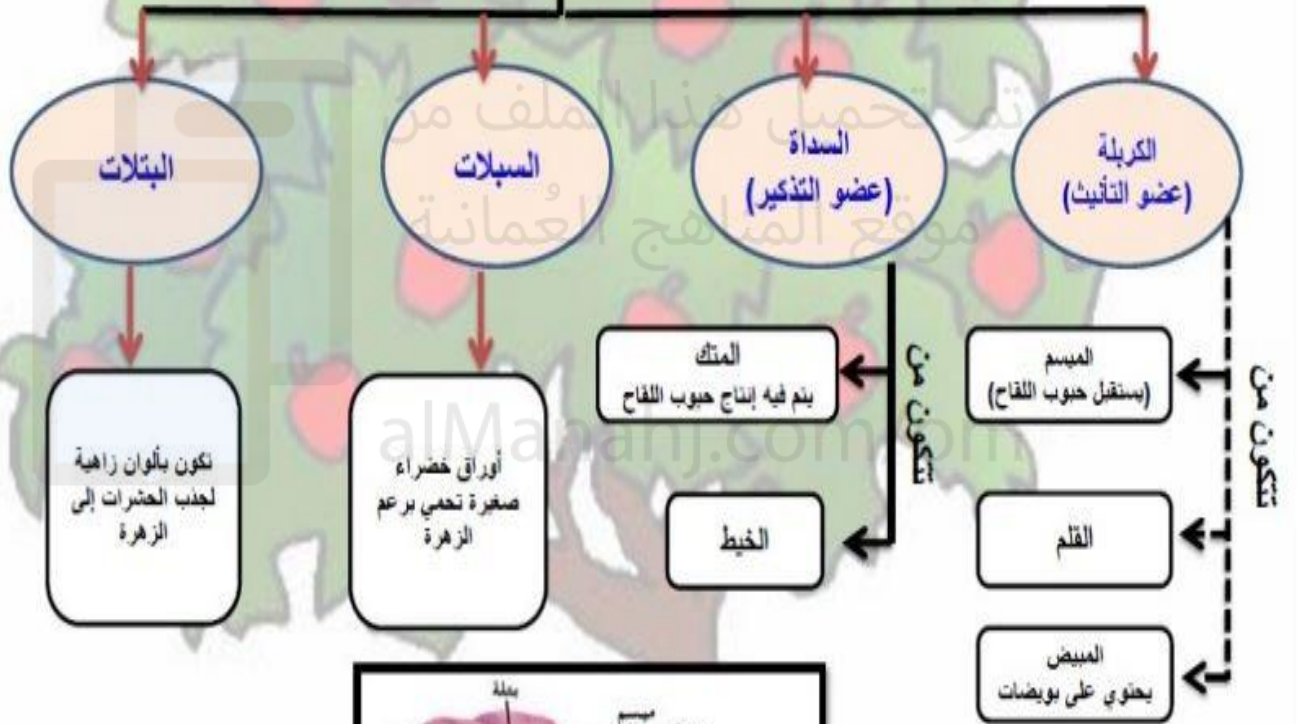
[اللغة العربية](#)

[التربية الاسلامية](#)

المزيد من الملفات بحسب الصف السابع والمادة علوم في الفصل الأول

حل كتاب الطالب	1
نموذج إجابة الاختبار الرسمي (شمال الباطنة والداخلية وشمال الشرقية و جنوب الشرقية)	2
نموذج إجابة الاختبار الرسمي (شمال الباطنة)	3
نموذج أسئلة الاختبار الرسمي (ظفار)	4
نموذج إجابة الاختبار الرسمي (جنوب الباطنة)	5

أجزاء الزهرة



الي الامام
دائما

(واجب منزلي)

نشاط (٤): أ) الشكل المقابل يمثل تركيب الزهرة ادرسيه جيدا ثم أجب عن الأسئلة التالية:



١- الجزء الذي تلتصق به حبوب اللقاح يشار اليه بالرمز:

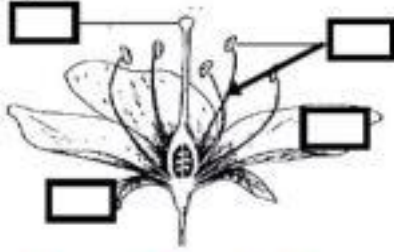
أ) ١ ب) ٤ ج) ٥ د) ٦

٢- الجزء الذي اذا تمت ازالته كاملا من الزهرة ويؤدي الى صعوبة التلقيح عن طريق الحشرات يشار اليه بالرمز:

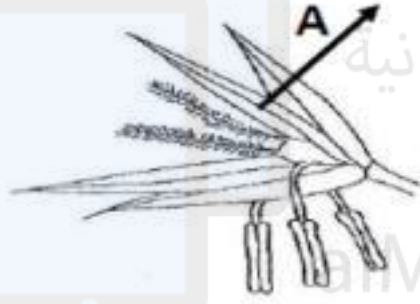
أ) ٢ ب) ٣ ج) ٤ د) ٥

نشاط (٤): ضع أجزاء الزهرة التالية في المخطط امامك: (واجب منزلي)

(السبلات-البتلات -الميسم-السداة)



نشاط (٥): الجزء المشار اليه بالرمز (A) في الشكل هو (ظلل الأجابة الصحيحة)



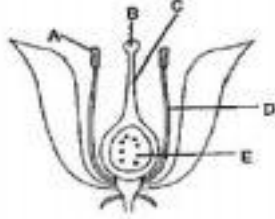
المتك

الكربة

السبلات

البتلات

نشاط (٦): وظيفة الجزء المشار اليه بالرمز (A) في الشكل هو (ظلل الأجابة الصحيحة)



انتاج وتخزين الحبوب

انتاج وحماية البويضات

جذب الحشرات

حماية برعم الزهرة

نشاط (٣): ١- توضح العبارات امامك كيف تحدث عمليات التلقيح والأخصاب في الزهرة رتب العبارات بشكل صحيح حسب تسلسل حدوثها في الواقع من (١-٤)

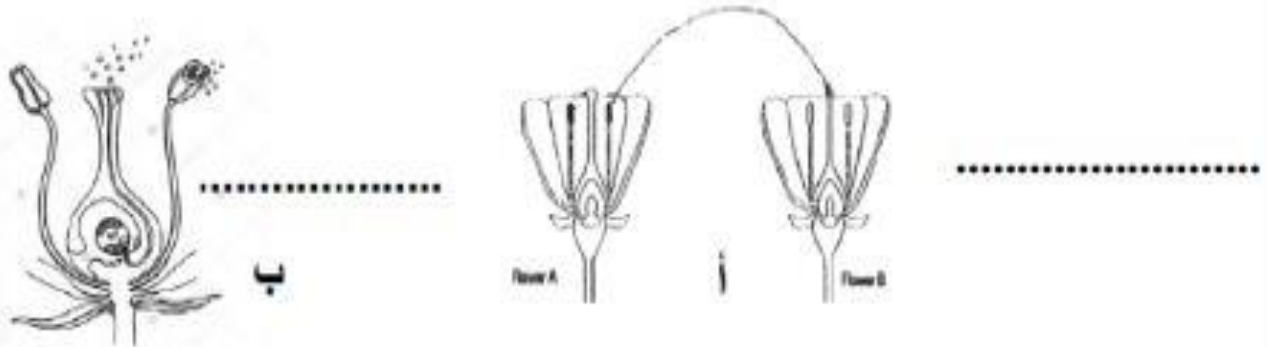
تتحد حبة اللقاح مع البويضة مكونة البذرة

تنقل حبة اللقاح من السداة الى الميسم

تموت بتلات وأسدية الزهرة وتنتفخ المبيض مكونا الثمرة

تنمو حبات اللقاح مكونة أنبوب طويل يصل للمبيض

٢- أمامك صورتين توضحان عمليتي التلقيح والأخصاب ضع كلمتي التلقيح أو الأخصاب في النقاط تحت الصورة المناسبة.



نشاط (١) :ضع علامة صح أو خطأ في الاقواس التالية:

تساعد الحشرات والطيور الازهار في عملية الاخصاب ()

(واجب منزلي)

نشاط (٢) :اختر مما بين القوسين:

١- بعد الأخصاب تتحول البويضة الى.....

(بذرة -ثمرة- مبيض)

٢- بعد الأخصاب يتحول المبيض الى.....

(بذرة -ثمرة- بويضة)

٣- تحتوي البذرة على

(الثمرة- الجنين- البويضة)

٤- يعد.....البذور هام جدا لتجنب التنافس مع النبات
الأصلي

(تجمع—انتشار)

موضوع الدرس: أنشطة على الهيكل العظمي للإنسان

الطالب/.....

نشاط (1): الشكل الآتي يمثل الهيكل العظمي للإنسان:



أ- من وظائف الهيكل العظمي في جسمك؟

.....

ب- يبلغ مجموع عدد الضلوع في جسم الإنسان:

(ضلل الدائرة المرسومة بجوار الإجابة الصحيحة)

٢١ ○

٢٢ ○

٢٣ ○

٢٤ ○

نشاط (3): انظر إلى الرسم ثم أجب:



١- ما اسم الجزء رقم (1)؟

.....

٢- ماهي وظيفة الجزئين

رقم (2)، (3)؟

.....

٣- ما هي وظيفة الجزء رقم (1)

.....؟

(واجب منزلي)

نشاط (2): ضع علامة صح أو خطأ

يعمل الجهاز التنفسي على دعم الجسم

()

ومساعدته على الحركة

الهيكل العظمي يحمي بعض الأعضاء

()

الرخوة داخل الجسم

()

الجمجمة تحمي القلب والرئتين

()

تحمي الجمجمة الدماغ

()

العظام الطويلة أكثر صلابة من العظام القصيرة

نشاط (2): أكمل مايلي:

العظام التي تحمي الدماغ هي.....بينما العظام التي تحمي القلب

والرئتين تطلق عليها.....