

## شكراً لتحميلك هذا الملف من موقع المناهج العمانية



## اختبار قصير أول مع نموذج الحل

[موقع المناهج](#) ← [المناهج العمانية](#) ← [الصف السابع](#) ← [علوم](#) ← [الفصل الأول](#) ← [الملف](#)

## التواصل الاجتماعي بحسب الصف السابع



## روابط مواد الصف السابع على تلغرام

[الرياضيات](#)

[اللغة الانجليزية](#)

[اللغة العربية](#)

[التربية الاسلامية](#)

## المزيد من الملفات بحسب الصف السابع والمادة علوم في الفصل الأول

<a href="#">نشاط درس الصخور والمعادن والتربة مع نموذج الإجابة</a>	1
<a href="#">نشاط الكائنات الدقيقة والتحلل مع نموذج الإجابة</a>	2
<a href="#">نشاط الكائنات الدقيقة والأمراض مع نموذج الإجابة</a>	3
<a href="#">نشاط درس الصخور النارية مع نموذج الإجابة</a>	4
<a href="#">ملخص شرح درس استخدام الطاقة</a>	5



اختبار في مادة العلوم للصف السابع

اسم الطالب/..... الرقم ( )

السؤال الأول

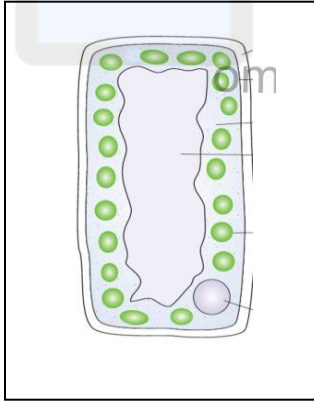
أ) جزء من الزهرة يعمل على جذب الطيور والحشرات بسبب ألوانه ورائحته هو: (درجة)

( ظلل الدائرة المرسومة بجوار الإجابة الصحيحة )

○ السداة ○ السبلة ○ المتك ○ البتلة

ب) ضع علامة (✓) أمام كل عبارة من العبارات في الدول الآتي : (درجتين)

خطأ	صح	العبارة
		أ. يحتوي الميسم على حبوب اللقاح.
		ب. توجد الأمشاج الأنثوية داخل البويضات.
		ج. الإخصاب هو عملية انتقال حبوب اللقاح من المتك إلى الميسم.



من الشكل الذي أمامك أجب

ج) يقوم العضو المشار إليه بالرقم (١) بوظيفة ( اختر ) (درجة)

حماية مكونات الخلية

القيام بعملية التمثيل الضوئي

التحكم في أنشطة الخلية

تسيح فيه مكونات الخلية

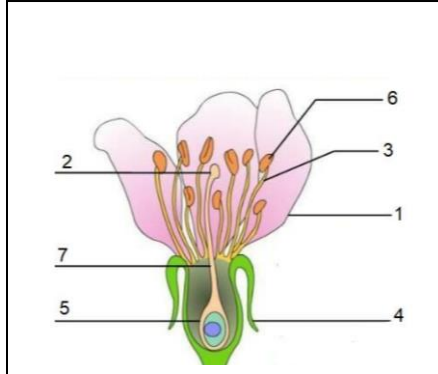
د) هل يحتوي الشكل الذي أمامك على بلاستييدة خضراء (درجة)

لا  نعم

فسر إجابتك!.....

## السؤال الثاني

أ) أكمل مصنع الغذاء في النبات هو ..... (درجة)



(درجة)

ب) أدرس الشكل جيدا

ما أهمية تلون الجزء (1)؟

(درجة)

ج) الأجزاء الذكورية يشار إليها بالأرقام

( ظلل الدائرة المرسومة بجوار الاجابة الصحيحة )

(6,3)

( 3,1)

(5,4)

(7,2)

د) الشكل (1) يوضح مواقع عضلات الركبة ، والشكل (2) يوضح أحد الرياضيين وهو يقوم بعملية الإحماء قبل ممارسة

الرياضة



الشكل (1)



الشكل (2)

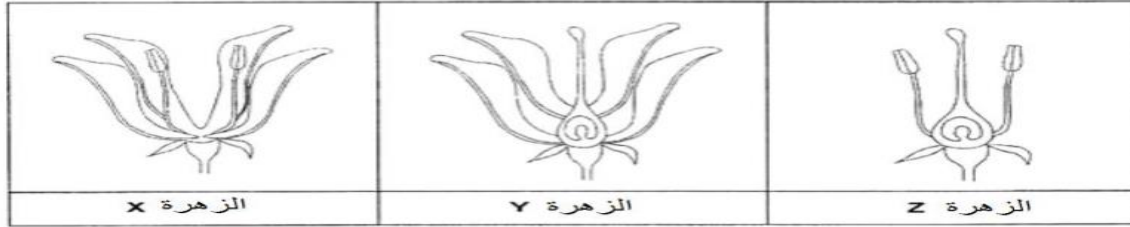
(درجتين)

أكمل الفراغات في الجدول الآتي بإحدى الكلمات الآتية ( انقباض  انبساط )

العضلة الخلفية	العضلة الأمامية	الساق في الشكل (2)
.....	.....	اليمنى
.....	.....	اليسري

## السؤال الثالث

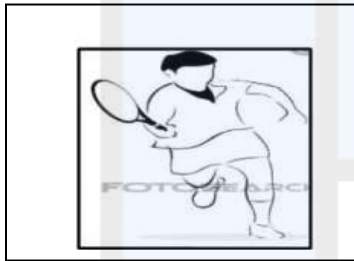
- ( أ ) عملية انتقال حبوب اللقاح من المتك إلى الميسم في الزهرة تسمى ..... (درجة )  
 ( ب ) أراد على معرفة إذا سنتج فاكهة عند قطع أجزاء معينة من الزهرة ؛ فقام بقطع أجزاء مختلفة من الأزهار التالية (X,Y,Z) كما هو موضح في الشكل التالي . مع العلم أن الأزهار الثلاثة من نفس النوع



ثم نثرت فوق الأزهار الثلاثة حبوب اللقاح ولاحظتها لعدة أسابيع

( درجة )

أي من هذه الأزهار تتوقعين أن تصبح ثمرة؟



( ج ) في الشكل المقابل يستطيع لاعب كرة التنس تحريك ذراعه دوره كاملة لضرب الكرة (درجة )

فسر ذلك؟



(درجة )

د) أي الكاسين يبقى به الحليب طازجا لفترة أطول

الكأس الثاني

الكأس الأول

فسر ذلك؟

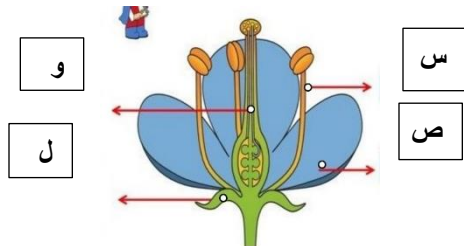
هـ) يوضح الشكل المقابل أجزاء الزهرة .

(درجة )

أ. ماذا يحدث إذا تم إزالة الجزء (س) ؛

أ. تذبل الزهرة ب. لن تتكون الثمرة

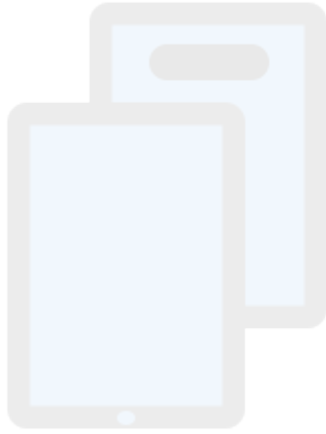
ج. تتكون البذور د. يتوقف إنتاج حبوب اللقاح



## نموذج الإجابة

المخرج التعليمي	عناصر التعلم			الإجابة	الجزئية
	استدلال	تطبيق	معرفة		
<b>السؤال الأول</b>					
			١	البتلة	أ
			٢	خطأ صح صح	ب
		١			ج
	١				د
<b>السؤال الثاني</b>					
			١	الأوراق	أ
			١	تعمل على جذب الطيور والحشرات	ب-
		١		٦,٣	ج
		٢		اقباض انبساط انبساط انقباض	د-
<b>السؤال الثالث</b>					
			١	التلقيح	أ
		١			ب
		١			ج
	١				د

	١			لأن الدماغ يتحكم في توازن الجسم عن طريق المخيخ	هـ-
١٥	٣	٦	٦	المجموع	



تم تحميل هذا الملف من  
موقع المناهج العُمانية

[alManahj.com/om](http://alManahj.com/om)