

تم تحميل هذا الملف من موقع المناهج العمانية



ملخص آخر لشرح درس الإخصاب

موقع فايلاتي ← المناهج العمانية ← الصف السابع ← علوم ← الفصل الأول ← ملخصات وتقارير ← الملف

تاريخ إضافة الملف على موقع المناهج: 12:31:07 2024-12-03

ملفات اكتب للمعلم اكتب للطالب | اختبارات الكترونية | اختبارات | حلول | عروض بوربوينت | أوراق عمل
منهج انجليزي | ملخصات وتقارير | مذكرات وبنوك | الامتحان النهائي للمدرس

المزيد من مادة
علوم:

التواصل الاجتماعي بحسب الصف السابع



صفحة المناهج
العمانية على
فيسبوك

الرياضيات

اللغة الانجليزية

اللغة العربية

التربية الاسلامية

المواد على تلغرام

المزيد من الملفات بحسب الصف السابع والمادة علوم في الفصل الأول

ملخص آخر لشرح درس التلقيح

1

ملخص آخر لدرس الأزهار

2

بوربوينت ملخص شرح درس أعضاء النبات

3

ملخص ثاني لشرح درس أعضاء النبات

4

ملخص ثاني لشرح درس العضلات

5

الإخصاب 3-1



إعداد: أ. ولاء المقبالية

التعلم القبلي

ما المقصود بالتلقيح؟

اقترح وسيلة تساعد الأزهار على التلقيح؟

2025



2024

ما نوع التكاثر الذي يحدث في الأزهار



أستطيع أن

-02-

أصف كيف تتكون البذور

-01-

أصف عملية الاخصاب في
النباتات الزهرية



المشيج الأنثوي

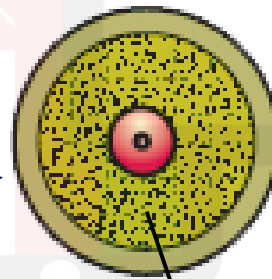
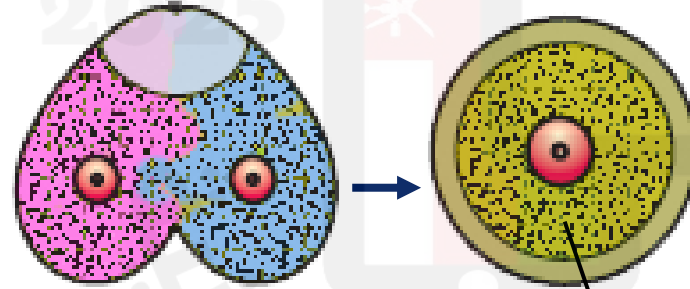
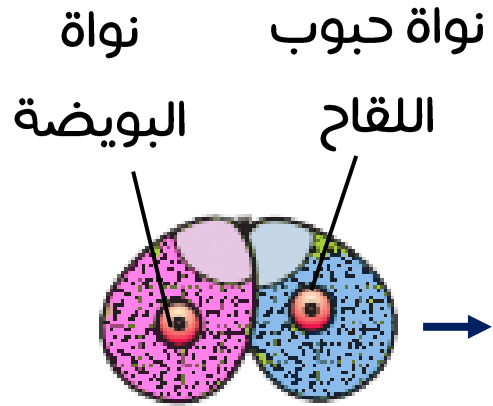
عبارة عن نواة
داخل البويضات

المشيج الذكري

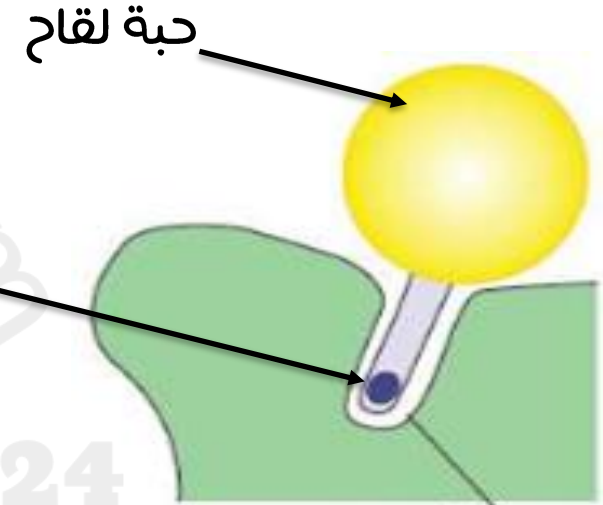
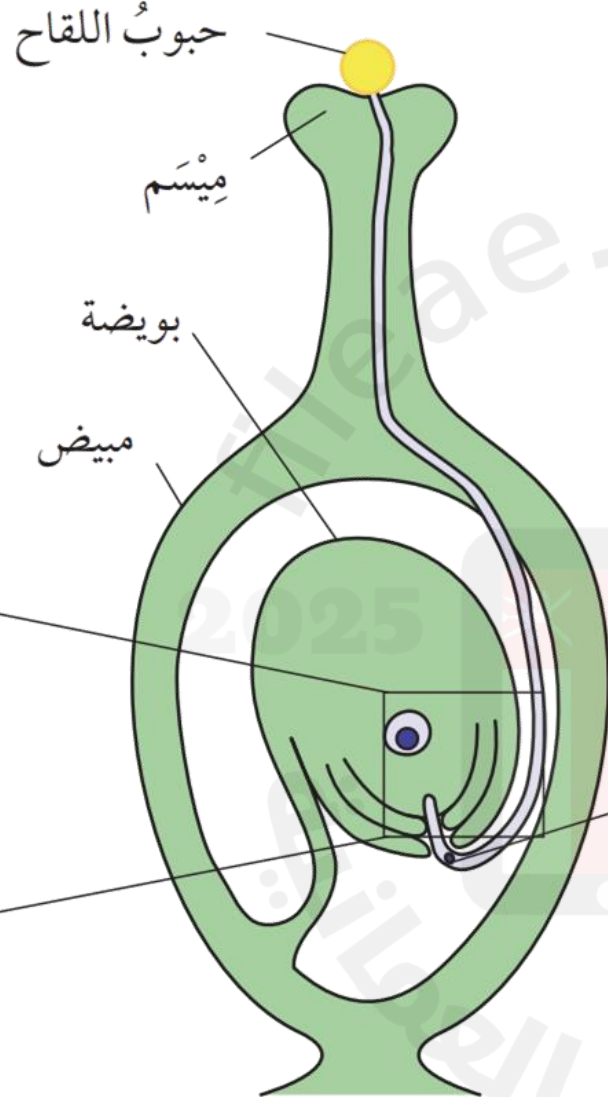
عبارة عن نواة داخل
حبوب اللقاح

عندما تتحد نواة المشيج الذكري مع نواة
المشيج الأنثوي تتكون خلية جديدة تسمى ب

اللاقحة أو الزيجوت

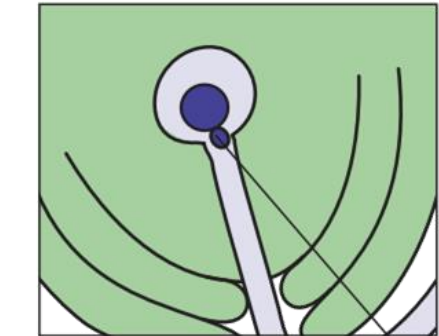


كيف تصل الخلية الذكرية من الميسم إلى المبيض الأنثوي

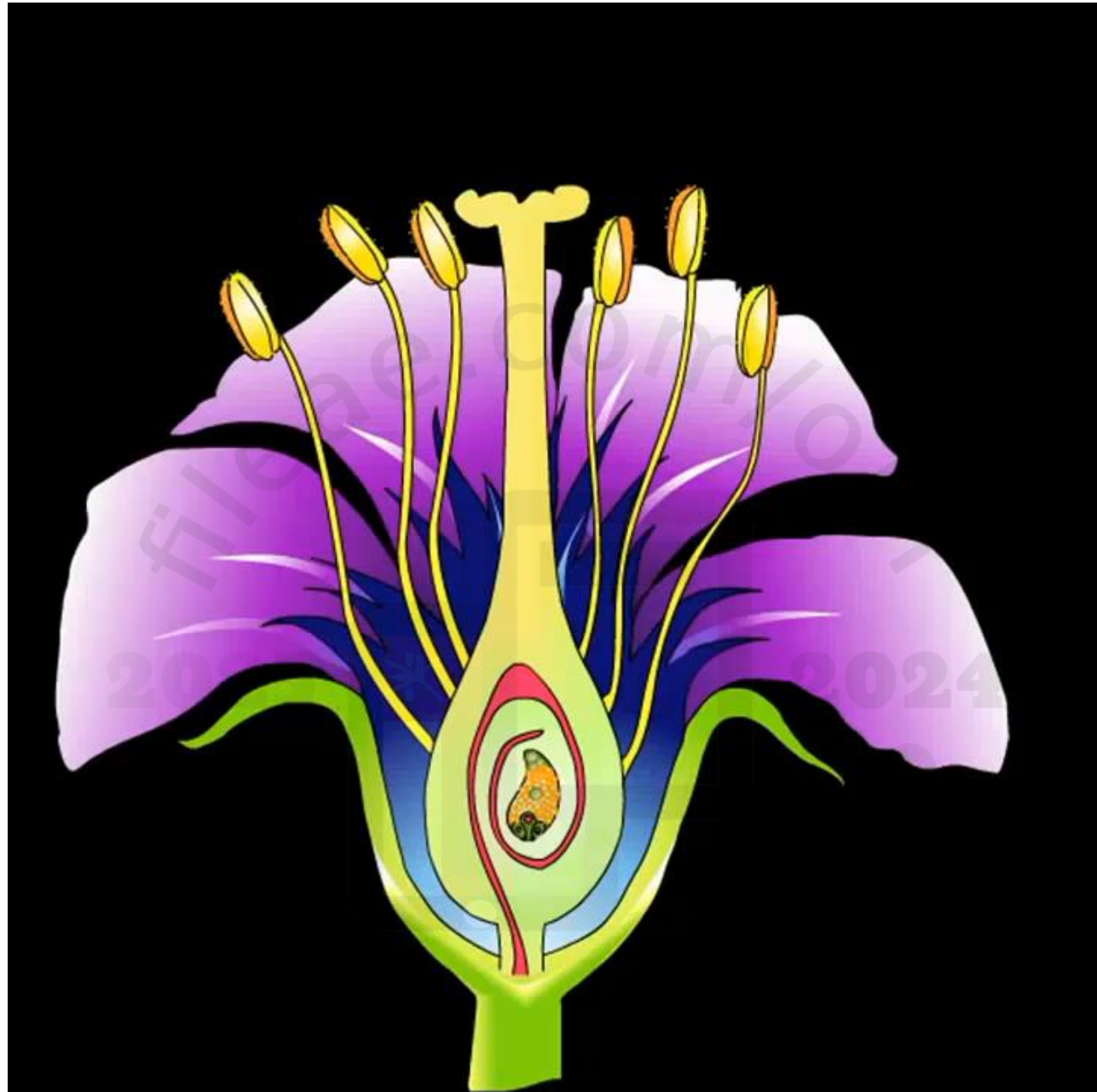


١- يمتد أنبوبٌ خارج حبة اللقاح على الميسم.

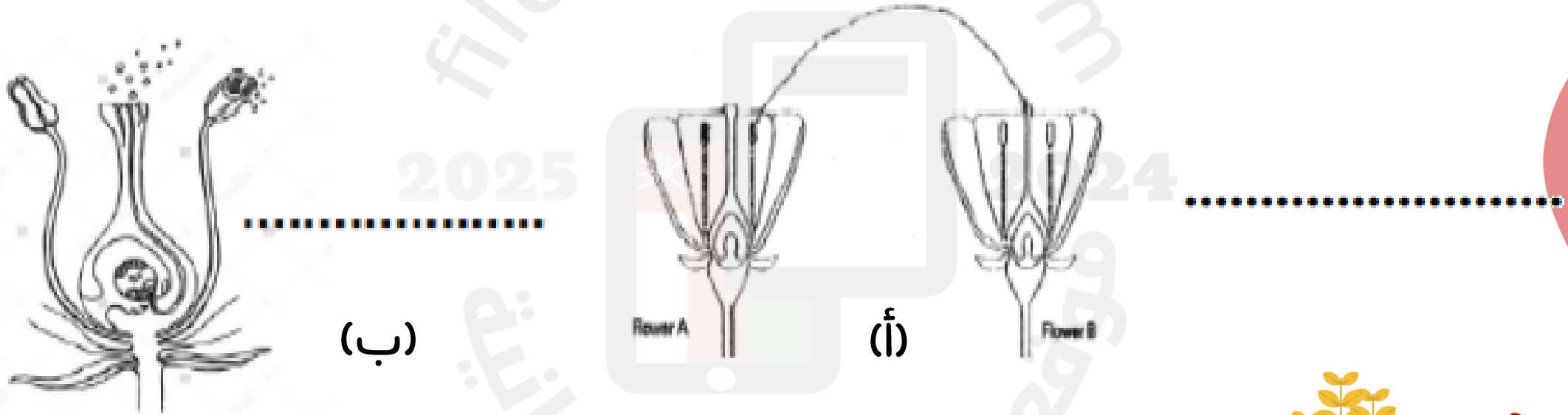
٢- ينزل المشيجُ الذكريُّ (النواة) أسفل الأنبوبِ.



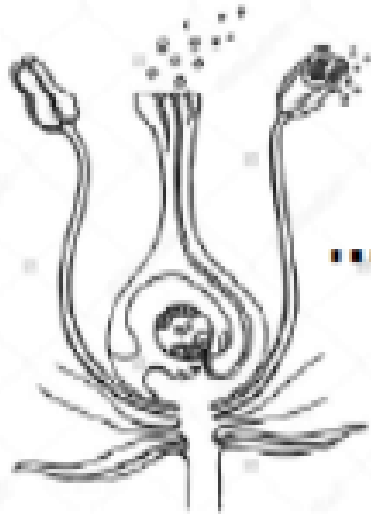
الانصباب في الزهرة



٢- أمامك صورتين توضحان عمليتي التلقيح والأخصاب ضع كلمتي التلقيح أو الأخصاب في النقاط تحت الصورة المناسبة.

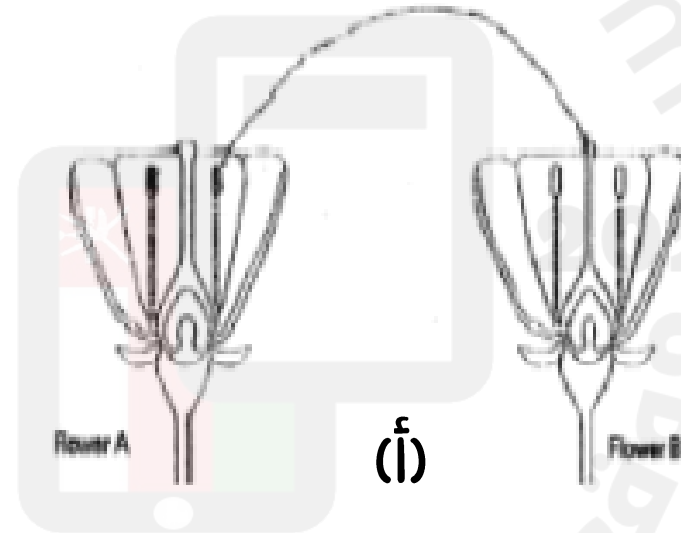


٢- أمامك صورتين توضحان عمليتي التلقيح والأخصاب ضع كلمتي (التلقيح أو الأخصاب) في النقاط تحت الصورة المناسبة.



الأخصاب

(ب)

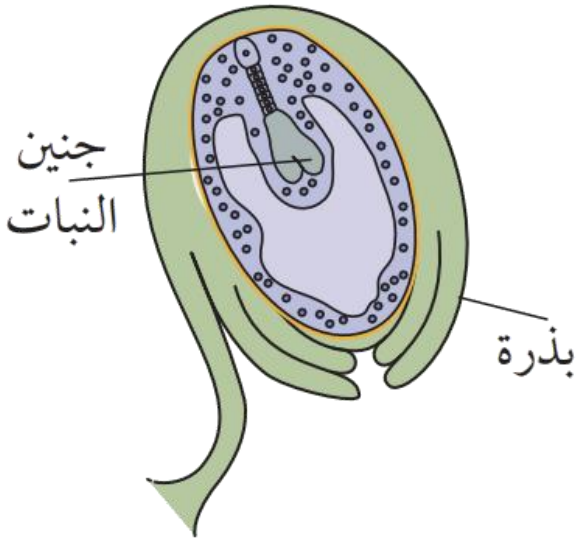
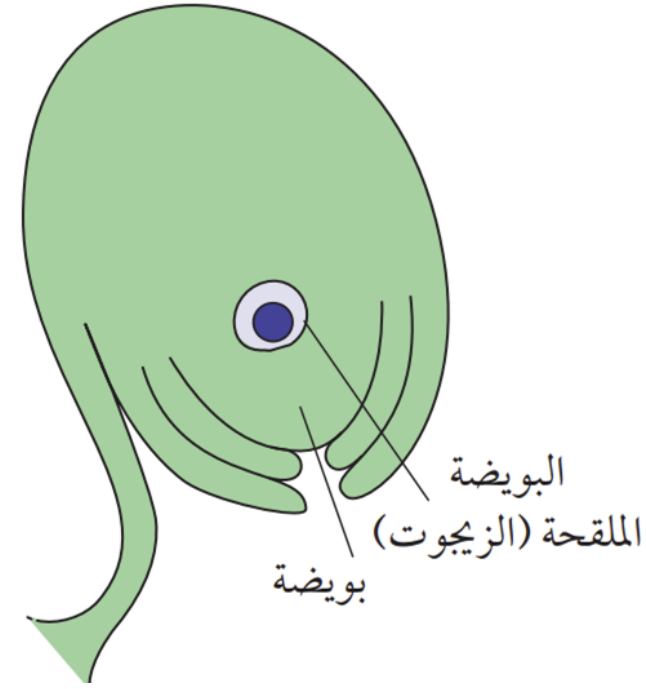


التلقيح

(أ)



تكوين البذور



البويضة الملقحة أو
الزيجوت

اندماج النواة الذكورية مع النواة

ينتج

الأنثوية داخل البويضة

تبدأ في الانقسام

تبدأ في التغير حيث تنمو

تنتج مجموعة صغيرة من

تدرجيا إلى بذرة

الخلايا تسمى الجنين

وينمو هذا الجنين إلى نبات جديد

صل بين القائمة (أ) بما يناسبها من القائمة (ب)

القائمة (أ) المصطلح

١- الاخصاب

٢- البويضة الملقحة

٣- الجنين 2024

القائمة (ب) التعريف

اتحاد نواتي الامشاج لتكوين خلية جديدة

اتحاد نواة المشيج الذكري مع المشيج الانثوي

ناتجة من انتفاخ في المبيض

ناتج من انقسام خلية الزيجوت

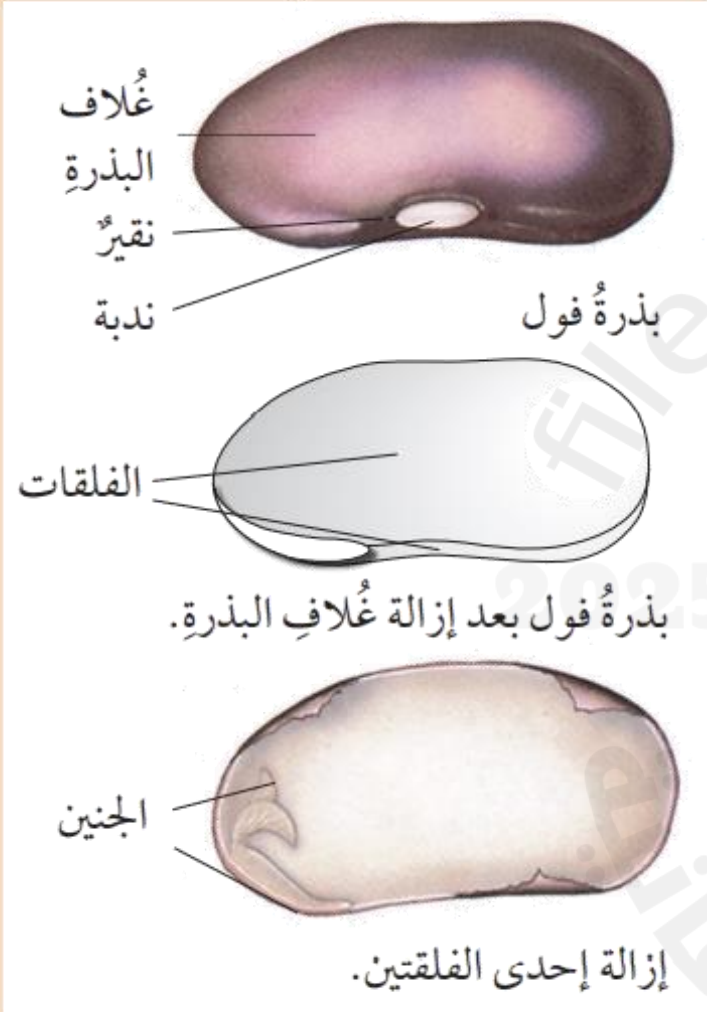


صل بين القائمة (أ) بما يناسبها من القائمة (ب)

القائمة (أ) المصطلح القائمة (ب) التعريف

- ١- الاخصاب اتحاد نواتي الامشاج لتكوين خلية جديدة
- ٢- البويضة الملقحة اتحاد نواة المشيج الذكري مع المشيج الانثوي
- ٣- الجنين ناتجة من انتفاخ في المبيض
- ناتج من انقسام خلية الزيجوت





الفول عبارة عن بذور. ستنظر بعناية إلى تكوين بذرة فول، وسيكون ذلك أسهل إذا تمّ نقع الفول بضع ساعات أولاً ليصبح ليناً.

١- انظر بعناية إلى بذرة الفول وتعرّف على التكوينات المعروضة في المخطط. **غلاف البذرة Testa** هو الغلاف الخارجي السميك للبذرة، أمّا **النقير Micropyle** فهو ثقبٌ صغيرٌ تمتد من خلاله أنبوبة اللقاح إلى البويضة. (تذكر أن البذرة في بدايتها كانت بويضة.)

٢- قشّر الغلاف وأزله من البذرة، وفي الداخل يجب أن ترى تكوينين لهما لونٌ قشديّ، وكل تكوين منهما تُسمى الفلقة **Cotyledons**، وهي تحتوي على مخزن الغذاء الذي سيعتمد الجنين عليه أثناء نموه.

٣- اقسام الفلقتين برفق، وستجد جنين النبات بينهما.



ملخص النشاط

الفلقة

تحتوي على مخزون الغذاء الذي سيعتمد الجنين عليه أثناء نموه

النقيير

ثقب صغير تمتد من خلاله أنبوبة اللقاح إلى البويضة

غلاف البذرة

الغلاف الخارجي السميكة للبذرة



ب- ضع علامة صح أو خطأ

- ① التلقيح هو عملية التقاء نواة المشيج الذكري مع نواة المشيج الانثوي ()
- ② الاخصاب هو عملية التقاء نواة المشيج الذكري مع نواة المشيج الانثوي ()
- ③ عند وصول حبوب اللقاح الى مياسم الازهار يمتد منها انابيب تصل الى البويضة ()
- ④ يتحد المشيج الذكري مع المشيج الانثوي داخل البويضة ()
- ⑤ عند اندماج المشيج الذكري مع المشيج الانثوي يتكون الزيجوت ()
- ⑥ ينمو الزيجوت الى بذرة ()



ب- ضع علامة صح أو خطأ

- ① (X) التلقيح هو عملية التقاء نواة المشيج الذكري مع نواة المشيج الانثوي
- ② (✓) الاخصاب هو عملية التقاء نواة المشيج الذكري مع نواة المشيج الانثوي
- ③ (✓) عند وصول حبوب اللقاح الى مياسم الازهار يمتد منها انابيب تصل الى البويضة
- ④ (✓) يتحد المشيج الذكري مع المشيج الانثوي داخل البويضة
- ⑤ (✓) عند اندماج المشيج الذكري مع المشيج الانثوي يتكون الزيجوت
- ⑥ (X) ينمو الزيجوت الى بذرة



ظلل الدائرة بجوار الاجابة الصحيحة

الترتيب الصحيح لحركة الأمشاج الذكرية في الاخصاب في النباتات الزهرية

البويضة- المبيض- المشيج الأنثوي-الميسم

المبيض-الميسم- البويضة-المشيج الأنثوي

المشيج الأنثوي-البويضة-المبيض-الميسم

الميسم-المبيض-البويضة-المشيج الأنثوي

ظلل الدائرة بجوار الاجابة الصحيحة

الترتيب الصحيح لحركة الأمتشاج الذكورية في الاخصاب في النباتات الزهرية

- البويضة- المبيض- المئشيج الأئئوي- الميسم
- المبيض- الميسم- البويضة- المئشيج الأئئوي
- المئشيج الأئئوي- البويضة- المبيض- الميسم
- الميسم- المبيض- البويضة- المئشيج الأئئوي



ضع علامة صح في المربع المناسب

خطأ	صح	العبارات
		تتحول البويضة المخصبة الى ثمرة بعد الاخصاب
		تحتوي البذور على الثمار

ضع علامة صح في المربع المناسب

خطأ	صح	العبارات
✓		تتحول البويضة المخصبة الى ثمرة بعد الاخصاب
✓		تحتوي البذور على الثمار



رتب في الجدول التالي خطوات عملية الاخصاب بوضع رقم العملية حسب زمن حدوثها

الترتيب	الخطوة
	يتحد المثنيج الذكري مع المثنيج الأنثوي داخل البويضة
	يمتد أنبوب خارج حبة اللقاح على الميسم
	ينزل المثنيج الذكري النواة اسفل الأنبوب
	تتحول اللاقحة الى جنين والبويضة الى بذرة

رتب في الجدول التالي خطوات عملية الاخصاب بوضع رقم العملية
حسب زمن حدوثها

الخطوة	الترتيب
يتحد المثنيج الذكري مع المثنيج الأنثوي داخل البويضة	3
يمتد أنبوب خارج حبة اللقاح على الميسم	1
ينزل المثنيج الذكري النواة اسفل الأنبوب	2
تتحول اللاقحة الى جنين والبويضة الى بذرة	4

