

## شكراً لتحميلك هذا الملف من موقع المناهج العمانية



## أنشطة الوحدة السابعة مع الإجابات

[موقع المناهج](#) ⇨ [المناهج العمانية](#) ⇨ [الصف الثامن](#) ⇨ [علوم](#) ⇨ [الفصل الثاني](#) ⇨ [الملف](#)

تاريخ نشر الملف على موقع المناهج: 15:35:27 2024-03-19

## التواصل الاجتماعي بحسب الصف الثامن



## روابط مواد الصف الثامن على تلغرام

[الرياضيات](#)

[اللغة الانجليزية](#)

[اللغة العربية](#)

[التربية الاسلامية](#)

## المزيد من الملفات بحسب الصف الثامن والمادة علوم في الفصل الثاني

<a href="#">نموذج إجابة الاختبار القصير الثاني</a>	1
<a href="#">اختبار قصير ثاني</a>	2
<a href="#">ملخص شرح درس القلب</a>	3
<a href="#">ملخص شرح درس الدم</a>	4
<a href="#">ملخص الوحدة السابعة الجهاز الدوري وتبادل الغازات</a>	5

علوم الوحدة السابعة

مع الإجابات

الصف الثامن

الفصل الثاني

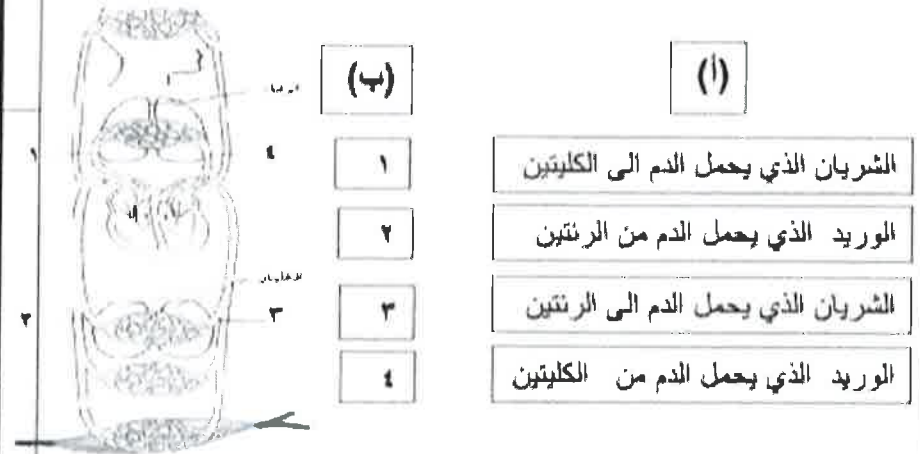
تجميع / ام احمد الجابرية



نشاط ( ٧-١ ) الجهاز الدوري للإنسان

١- اكمل مكان النقاط التالية :

- يتكون الجهاز الدوري من ..... و..... و.....  
 ٢- الرسم المقابل يوضح مخططا للجهاز الدوري للإنسان مستعينا بالرسم المقابل صل من العمود (أ) الرقم المناسب له بالعمود (ب)



٣- اكمل العبارة التالية باستخدام الكلمة المناسبة من الصندوق الاتي .

دم مؤكسج - دم غير مؤكسج - احمر داكن - احمر فاتح

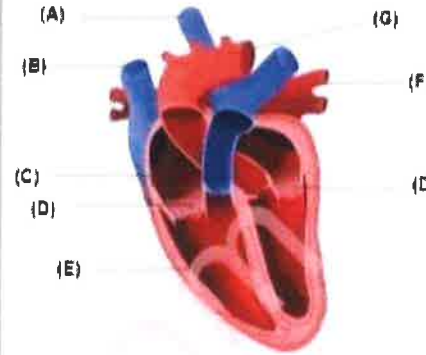
عند مرور الدم داخل الرئتين يصبح لونه ..... ويطلق عليه .....  
 وعند مروره بأنسجة الجسم المختلفة يصبح لونه ..... ويطلق عليه .....

نموذج الاجابة لنشاط ( ٧-١ ) الجهاز الدوري للإنسان

رقم السؤال	المعلومة	الاجابة	الدرجة	معلومات اخرى	رقم الهدف	مستوى التعلم
١	-	القلب - الدم - الاوعية الدموية	١	يمنح الطالب درجة في حالة الثلاث اجابات صحيحة وصفر غير ذلك	8Bh4	معرفة
٢	١	المشريان الذي يحمل الدم الى الكليتين (٣) الوريد الذي يحمل الدم من الرئتين (٤) المشريان الذي يحمل الدم الى الرئتين (١) الوريد الذي يحمل الدم من الكليتين (٢)	٢	-	8Bh4	تطبيق
	ب	احمر فاتح - دم مؤكسج احمر داكن - دم غير مؤكسج	١	-	8Bc5	معرفة



نشاط (٧-٢) القلب



١- ادرس الشكل المقابل ثم اجب :

أ- اذكر ما تشير إليه الرموز الآتية:

(D) : .....

(F) : .....

ب- ماذا يحدث لو لم يكن العضو (D) موجود داخل القلب ؟

ج- يتدفق الدم خارجاً من القلب عندما :

تنبسط العضلة



تنقبض العضلة



٢- فسر اجابتك : .....  
العضوان (F) و (G) يحملان نفس النوع من الدم بالرغم من اختلاف اتجاه الدم في كل منهما .

- ما مدى صحة هذه العبارة ؟ .....

- فسر اجابتك ؟ .....

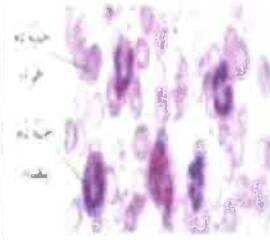
نموذج اجابة نشاط (٧-٢)

المسأل	المفردة	الاجابة	الدرجة	ملاحظات	رقم الهدف	مستوي التعلم
١	أ	(D) : صمامات. (F) : الوريد القادم من الرئتين.	١	-	8Bh4	معرفي
١	ب	لا يتحرك الدم في اتجاه واحد بل يعود مرة اخرى.	١	-	8Ec6	استدلال
١	ج	تنقبض العضلة. لأن جدران حجرات القلب تنضغط للداخل.	١	-	8Bh4	معرفي
٢		العبارة صحيحة. - (F) يحمل الدم المؤكسج القادم من الرئتين بعد عملية الشهيق. - (G) يحمل دم مؤكسج ليوزعه الى اجزاء الجسم .	١	-	8Ec2	تطبيق

نشاط ( ٧ - ٣ ) الدم

١ - أمامك صورة مبيكرو سكوبية لعينة دم أنثى.

فازن بين خلية دم بيضاء و خلية دم حمراء في الجدول الآتي:-



وجه المقارنة	خلية دم بيضاء	خلية دم حمراء
العدد		
وجود نواة		

٢ - لك صديق يعانى من صيق بالتهنفس ، وجهت له دعوة مجانية التكاليف لتسقى أنجيل الأخضر ، فبماذا تنصحه فتلل الأجابة الصحيحة

○ يلى الدعوة ○ لا يلى الدعوة

فسر اجبتك

٣ - اختر من العمود أ بما يناسبه من العمود ب

العمود أ	العمود ب
١ - خلايا تدمر الكائنات النقية التي تغزو الجسم	أ - خلايا دم حمراء
٢ - مادة سائلة صفراء تحمل كل مكونات الدم	ب - صفيح دموية
٣ - خلايا صغيرة الحجم تحمل الغازات التنفسية	ج - انبلازما
	د - خلايا دم بيضاء

نموذج أجابة نشاط ( 7 - 3 ) الدم

رقم السؤال	الاجابة	الدرجة	العلامة	رقم التقييم
١	الأحد - كثير - صغير و حجم نواة - يوجد - لا	-		١
٢	لا يلى الدعوة لنصبر كلما ارتفع لا على نقل أكسجين الدم عن طريق مخاطه			٢
٣	١- بيضاء ٢- انبلازما ٣- حمراء			٣



حلم الوسطى - الصف الثامن

نشاط رقم (٧-٤) الأوعية الدموية

١- أكمل الجمل الآتية مستعيناً بالكلمات الواردة أدناه (يمكن استخدام كل كلمة مرة أو أكثر أو لا تُستخدم مطلقاً):

ثلاثة - أربعة - الشعيرات دموية - الأوردة - الشرايين - الأوعية الدموية

- يُطلق على الأنايب التي يتدفق خلالها الدم في جميع أجزاء الجسم .....  
وتحتوي أجسامنا على ..... أنواع منها هي ..... وتحمل الدم من القلب و ..... وتحمل الدم إلى القلب وتحمل ..... الدم من ..... إلى ..... حيث أنها تربط بينهما.

ب- يتدفق الدم بسلسلة داخل الأوردة وليس متقطعاً على دفعات.

○ صح ○ خطأ (قلل الدائرة أمام الإجابة الصحيحة مع التفسير)  
التفسير: .....

(ج) قارن بين الشرايين والأوردة في الجدول التالي:

وجه المقارنة	الأوردة	الشرايين
سمك الجدار	.....	.....
القطر (الفراغ بداخلها)	.....	.....

نموذج الاجابة لنشاط رقم (٧-٤)

رقم المفردة	الاجابة	الدرجة (معلومات أخرى)	رقم الهدف	مستوى النظم
أ	الأوعية الدموية- ثلاثة- الشرايين - الأوردة - الشعيرات الدموية - الشرايين - الأوردة	- درجتان في حالة الإجابة عن المسح. - درجة في حالة الإجابة علي ست أو خمس أو أربع نقاط. - صفر في حالة إجابة ثلاثة أو أقل.	8Bh4	معرفة
ب	- الاختيار (صح) - لأن جدران الأوردة رقيقة وقطرها أكبر بكثير من الشرايين	- درجة في حالة صحة الاجابتين. - صفر في حالة إجابة صحيحة واحدة أو إجابة كلاهما خطأ.	8Bh4	تطبيق
ج	سمك الجدار: الشرايين سمكية مرنة بينما الأوردة أرق بكثير القطر: الشرايين ضيقة عن الأوردة بينما الأوردة أكبر بكثير.	درجتان (درجة لكل واحدة)	8Bh4	معرفة

فريق حلم الوسطى

أ/ رمضان عبدالمطعم

## نموذج الإجابة لنشاط رقم ( 5-7 )

رقم الإجابة	مستوى التعلم	رقم الهدف	الترجمة (معلومات أخرى)	الاجابة	رقم الإجابة
	معرفة	BBh6	1	الجهاز التنفسي	
ب	تطبيق	BBh6	تدريجين في حالة التوصيل كامل مصحح درجة في حالة توصيل اثنين بمصرة صحيحة صفر في الحالات الأخرى	<p>The diagram shows three boxes on the right: 'توصيت لبيوت' (top), 'التعب لبيوت' (middle), and 'تعب لبيوت' (bottom). On the left, there are four boxes: 'د' (top), 'س' (middle), 'ع' (bottom), and 'أ' (bottom-most). Lines connect 'د' to 'توصيت لبيوت', 'س' to 'التعب لبيوت', and 'ع' to 'تعب لبيوت'. There is also a line from 'أ' to 'تعب لبيوت'.</p>	
ج	معرفة	BBh6	درجتان (درجة لكل واحدة)	<p>- تحمل القصبة الهوائية الهواء من الأنف والتم لأسفل إلى الرئتين، ومن الرئتين إلى الأنف والتم مرة أخرى</p> <p>التمعية الهوائية هي إحدى فرعي القصبة الهوائية التي تحمل الهواء من الرئة اليمنى واليسرى أو اليهياً</p>	

نموذج الإجابة للنشاط ( ٦-٧ ) تبادل الغازات

رقم السؤال	المطلوب	الإجابة	الدرجة	معلومات أخرى	رقم الهدف	مستوى القسط
١		شريان - شعيرات دموية - ورية	١		BBH7	نضيق
١		شعيرات دموية	١		BBH7	مركلي
٢		صح لأنه يحتوي على قطن من الخلايا التي تنقل وتستهلك الأكسجين	١	يتم فرجة واحدة في حدة أو اثنين ٣ شرايين وتسير جميعها	EECS	نظائري
1		يتم الرسم في تبادل الغازات في مستوي الحويصلات الهوائية	1		EECS	نضيق
٢		صح : الأكسجين صح : نقل النسيج للورود	1	يتم فرجة واحدة أو ٢ شرايين اثنين بطريقة صحيحة		نضيق

نشاط (٦-٧) تبادل الغازات

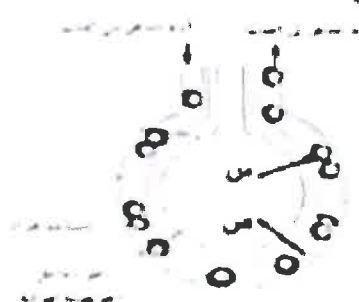


١- تتم عملية تبادل الغازات التنفسية في الأنسجة حسب الشكل الموضح رتب المكونات التي في الشكل حسب المسار الصحيح لانتقال الدم

٢- تتم عملية تبادل الغازات بين الحويصلات الهوائية و..... ( ظلل الدائرة حول الإجابة الصحيحة )  
 الشرايين  الأوردة  الشعيرات الدموية  القلب

٣- كلما زاد حجم الكائن الحي زاد احتياجه للأكسجين  
 صح  خطأ  ( ظلل الدائرة حول الإجابة الصحيحة )

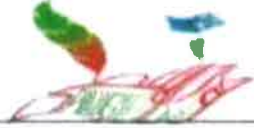
١- ادرس الشكل المقابل ثم اجب عن الأسئلة التالية  
 أ- ماذا يمثل الشكل ؟



ب- سم الغازين من ومن في الشكل المقابل

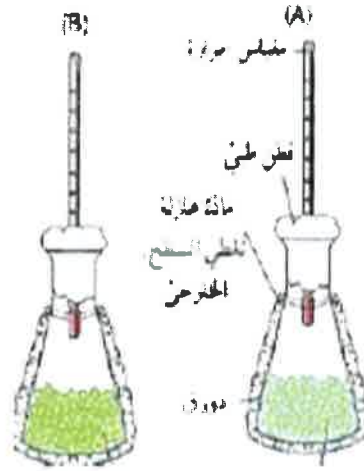
من :  
 من :





نشاط (7-7) التنفس الهوائى

١- فى تجربة لاستقصاء التنفس فى النباتات قام اسمح بوضع بعض بذور نبات الفول فى الماء المطلى ثم وضعها فى الدورق (A) بينما قام سالم باستعداد بعض البذور ثم وضعها فى الدورق (B) :-  
 ا- الدورق الذى يتسجل درجة حرارة اكبر هو :-



ب- فى سبب اختلاف نتائج اسمح عن النتائج التى حصل عليها سالم؟

ج- لماذا قام اسمح بظلي البذور قبل وضعها فى الدورق ؟

٢- اكمل العبارة الآتية مستخدما الكلمات فى المستطيل :-

الضوء	الخلايا	النشا	الجلوكوز	العلاقة
-------	---------	-------	----------	---------

التنفس الهوائى هو عملية تحرير ..... من ..... عند تفاعله مع الأوكسجين داخل .....

السؤال	المعرفة	الإجابة	الوقت	الهدف	النظم
أ	(B)	البذور الحية الميتة قامت خلاياها بعملية التنفس بينما البذور الميتة فلا	1	استدلال	8Ep6
ب	ب	البذور الحية الميتة قامت خلاياها بعملية التنفس بينما البذور الميتة فلا	1	تطبيق	8Ec6
ج	ج	فضل انخلايا الموجودة بها	1	تطبيق	8Ep5
٢		الطاقة - الجلوكوز - الخلايا	٢	يحصل على برهان على صحة الإجابة على الشكل الصحيح	8Bh8 معرفة





نشاط (٧ - ٨) الحفاظ على اللياقة البدنية

١- بعض المؤسسات عند طلب تعيين موظفين جدد تشترط أن يكون لأفقا طبييا و بدنيا.

بما معنى لأفقا بدنيا.

[ ١ ]

.....

.....

٢- طبع حاشية (٧) أمام العبارات الآتية

[ ٢ ]

صحا	صحيح
	١- تعنى اللياقة البدنية هى ممارسة التمارين للحفاظ على الياقة البدنية
	٢- الاهتمام بما نأكله نأخذ دورا هاما فى بناء جسم قوى و صحى
	٣- كلما زاد وزنك كلما أصبحت هينا و تزيد درجة نشاطك
	٤- تناول كميات زائدة من حاحه الجسم تسوى بناء عضلات هنيه

3- زميل لك لا يحب فريق رأس متروكة انهى مشاركته فى دورى صان لكره تقدم

للمدارس ، بالتقويج بلمركز الأول على مستوى محافظة الوسطى.

لجما تنصحه لى يحافظ على لياقته البدنية.

[ ٢ ]

.....

.....

نموذج اجابة نشاط (٧ - ٨) الحفاظ على اللياقة البدنية

رقم السؤال	المعرفه	الإجابة	الدرجة	أقرب معلوم على	رقم الهدف	مستوى الأداء
١	-	القدرة على ممارسة تمارين رياضية مختلفة دون الشعور بالتعب بسرعة	١	درجة للمهزم شامل أو ماورى السهل	80/15	متوسطة
٢		كل العبارات خاطئة عدا رقم ٢	٢	درجات للـ ٤ عبارات صحيحة درجة لـ ٣ أحاديث صحيحة صغر الأول من ذلك	80/15	اقل من
٣		تمارين تمارين فى نظام صح نظام غذائى سليم تتجنب أكل السموم التى تفرس بالشراب	٢	من حثين عند ذكر الأسباب درجة عند ذكر ٢ أو ٣ من الأسباب	8٤ p6	استدلال

أ- لا يفقد الرياضي لياقته وإن كان مدخناً.  
 صح  خطأ  (ظلل الدائرة أمام الإجابة الصحيحة مع التفسير)

التفسير:

ب- صل أرقام العمود (أ) ما يناسبه من رموز العمود (ب):

١- أول أكسيد الكربون	ا- عثار يسبب أنواع سرطانية ومنها سرطان الرئة
٢- القطنان	ب- مدة مسببة للإدمان
٣- ألبوكتين	ج- مادة مسببة لتدمير منسج الرئة
	د- مادة تفتل من كمية الأكسجين المنقولة في الدم
	هـ- عثار يسبب ثقفاً في خلايا نخاع العنوكي

ج- اكتب رمز العبارة الخطأ في المجموعة الأولى، واكتب رمز العبارة الصحيحة في المجموعة الثانية:

(المجموعة الأولى)

- (س) يضطر القلب لبذل المزيد من الجهد لدفع الدم خلال الجسم إذا كان الشخص مدخناً.  
 (ص) يتسبب التدخين في عدد أكبر من الوفيات أكبر من عدد وفيات فيروس الإيدز.  
 (ع) لا يؤثر التدخين على الرياضي لأن لياقته البدنية تمنع تأثير التدخين على جسمه.

(المجموعة الثانية)

- (س) قد يُصاب الأشخاص شير المنخنقين بمرض إذا استنشقوا الدخان المتبعث من سجاير الآخرين.  
 (ص) كل أنواع السرطانات مصدرها التدخين.  
 (ع) كلما انخفضت نسبة القطنان المضر في السجائر كلما كان ذلك مفيداً للصحة بشكل عام.

رقم لمنود	الاجابة	الدرجة (معلومات أخرى)	رقم الهدف	مستوى التعلم
أ	خطأ: لأن التدخين يُقلل من كفاءة عمل قلب وورثي المدخن وإن كان رياضياً وبالتالي يفقد لياقته.	- درجة في حالة صحة الاجبتين. - صفر في حالة خطأهما أو صحة إجابة أحدهما وخطأ الأخرى.	8Bh9	تطبيق
ب	(١) مع (د) (٢) مع (أ) (٣) مع (ب)	- درجتان في حالة الإجابة عن الثلاث. - درجة في حالة الإجابة على إثنين. - صفر في حالة إجابة واحدة أو عدم الإجابة على الثلاث.	8Bh9	معرفة
ج	المجموعة الأولى (ع) المجموعة الثانية (س)	درجتان (درجة لكل واحدة)	8Bh9	استدلال