

شكراً لتحميلك هذا الملف من موقع المناهج العمانية



الامتحان الرسمي النهائي بمحافظة ظفار

[موقع المناهج](#) ← [المناهج العمانية](#) ← [الصف الثامن](#) ← [علوم](#) ← [الفصل الثاني](#) ← [الملف](#)

التواصل الاجتماعي بحسب الصف الثامن



روابط مواد الصف الثامن على تلغرام

[الرياضيات](#)

[اللغة الانجليزية](#)

[اللغة العربية](#)

[التربية الاسلامية](#)

المزيد من الملفات بحسب الصف الثامن والمادة علوم في الفصل الثاني

نموذج إجابة الامتحان الرسمي النهائي بمحافظة مسقط والداخلية وشمال الشرقية وجنوب الشرقية	1
الامتحان الرسمي النهائي بمحافظة ظفار	2
الامتحان الرسمي النهائي بمحافظة شمال الباطنة	3
الامتحان الرسمي النهائي بمحافظة مسقط والداخلية وشمال الشرقية وجنوب الشرقية	4
نموذج إجابة الامتحان النهائي الدور الأول بمحافظة شمال الباطنة	5

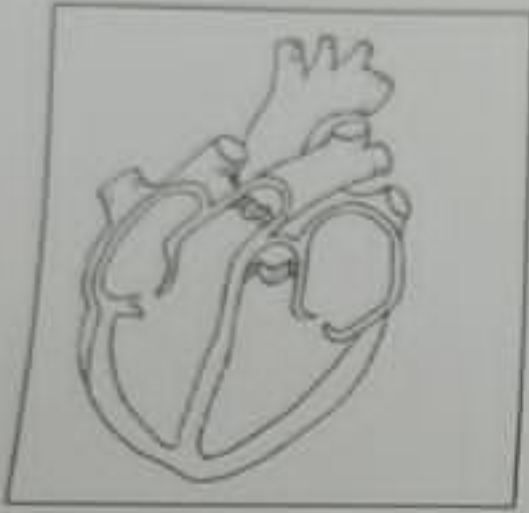
(1)

المادة : علوم الصف : ثامن الدور الأول - الفصل الدراسي الثاني - الفترة الصباحية - العام الدراسي 2023/2022 م

أجب عن جميع الأسئلة الآتية العمانية

5

alManahj.com/om



1- يوضح الشكل المقابل تركيب عضو في جسم الانسان.

ينتمي هذا العضو للجهاز: (ظلل الإجابة الصحيحة) (1)

الدوري

التنفسي

الهضمي

العصبي

(2)

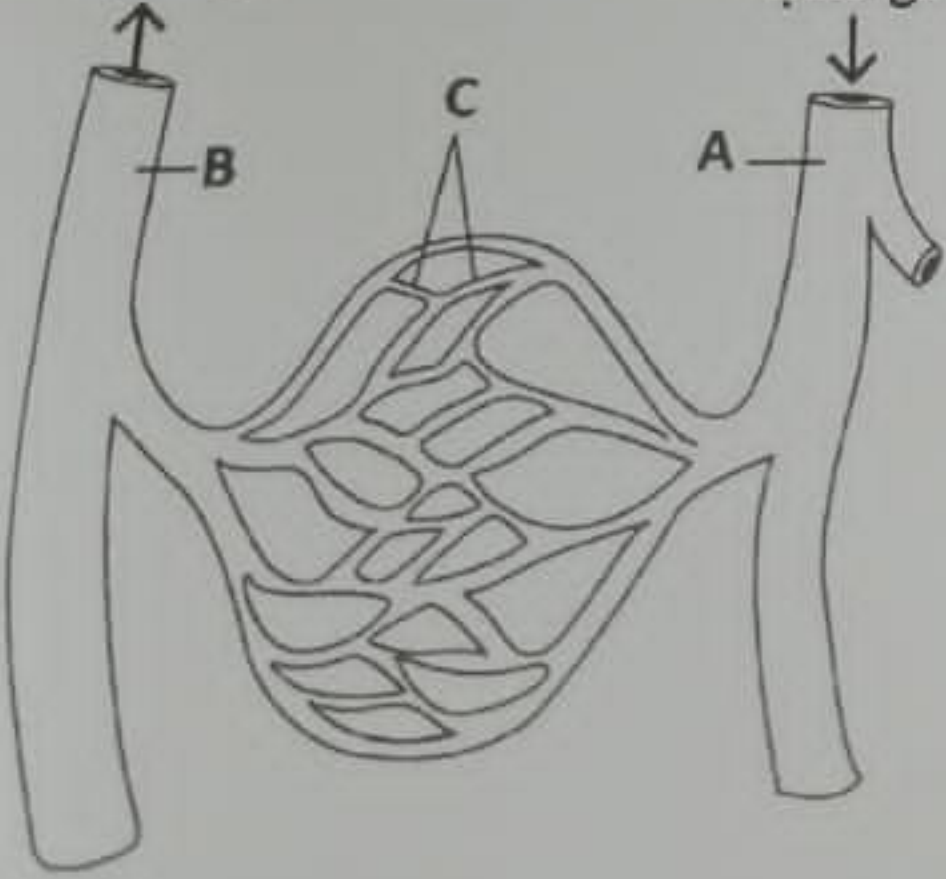
2- زاوج بين مكون الدم في الطرف (أ) ووظيفته في الطرف (ب) فيما يأتي

(ب)
نقل الأكسجين من الرئتين إلى أنسجة الجسم
تدمير البكتيريا والفيروسات التي تغزو الجسم
نقل المواد المذابة في الدم مثل السكر

(أ)
البلازما
خلايا الدم الحمراء
خلايا الدم البيضاء

الى القلب

من القلب

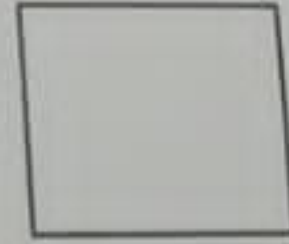


3- رتب الأوعية الدموية في الشكل المقابل من الأعلى

(2)

سُمك إلى الأقل سُمك.

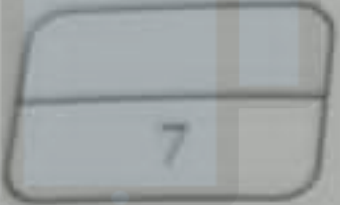
الأقل سُمك



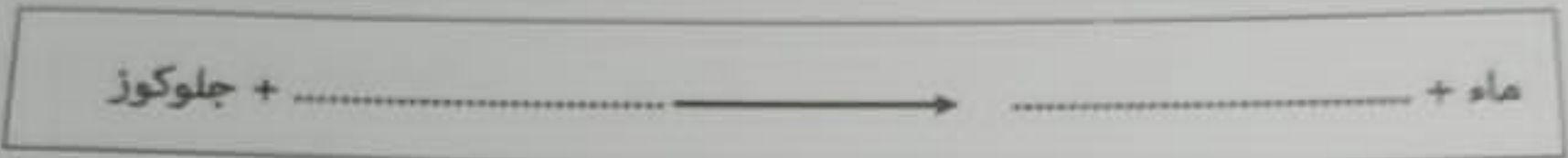
الأعلى سُمك



(2) تحميل هذا الملف من



4- التنفس الخلوي هو تفاعل كيميائي يحدث داخل الخلايا الحية.
أكمل معادلة التنفس الخلوي الآتية:
(2)



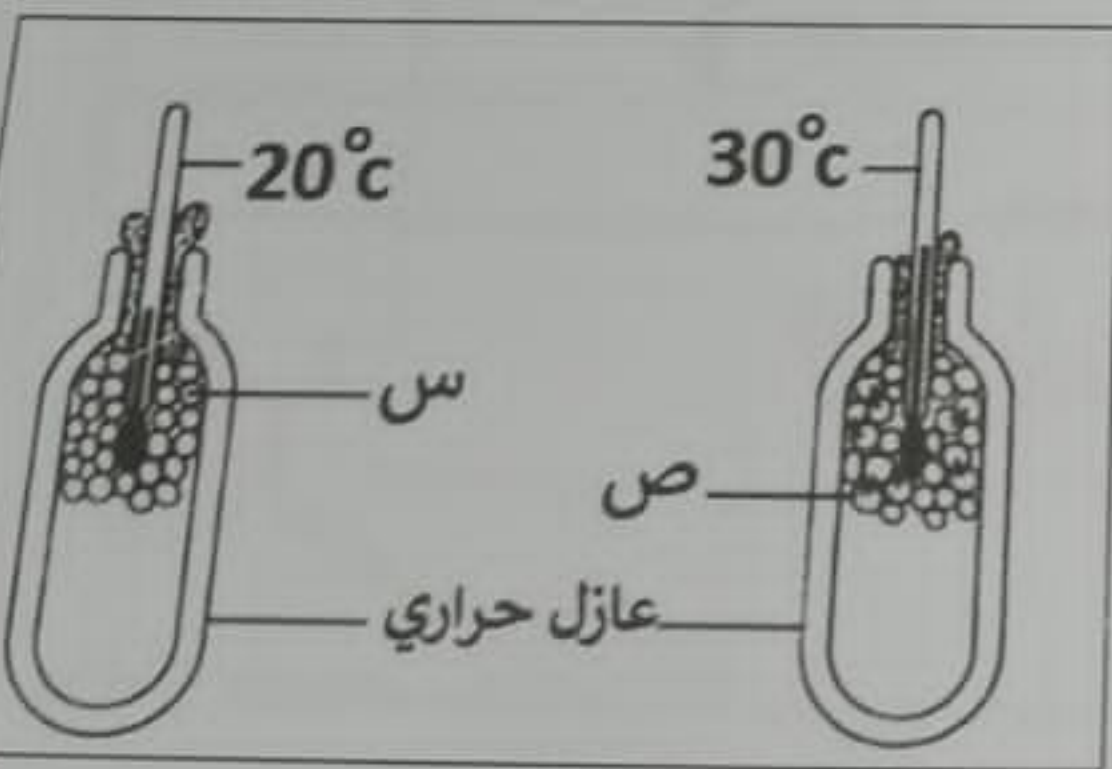
5- تتم عملية تبادل الغازات بين الحويصلة الهوائية والشعيرة الدموية
كما بالشكل المقابل. سم الغازين س و ص.
(2)

س:

ص:

6- يجد المدخنون صعوبة في الإقلاع عن التدخين بسبب احتواء السجائر على: (ظلل الإجابة الصحيحة) (1)

- النيكوتين القطران أول أكسيد الكربون الجسيمات الدقيقة



7- قامت سارة بدراسة تنفس بذور الفاصوليا
كما في الشكل المقابل.

الدورق الذي يحتوي على نسبة أعلى من
غاز ثاني أكسيد الكربون هو: (1)

- س ص

فسر إجابتك.

4

8- أراد عُمر تكوين بلورات كبيرة الحجم من ملح كبريتات الخارصين بعد تسخين المحلول، الإجراء المناسب لذلك هو:

(1) (ظلل الإجابة الصحيحة)

- الاستمرار في التسخين دون توقف.
- تبريد المحلول في الثلاجة.
- ترك المحلول ليتبخر ببطء.
- ترشيح المحلول.

9- أكمل العبارة أدناه مستعيناً بالكلمات في الصندوق.

(1)

الهيدروجين - الأكسجين - الكلور

تتكون الأملاح عند استبدال في أحد الأحماض ليحل محله الفلز.

10- قام محمد بإضافة فلز إلى حمض ما، ولاحظ حدوث فوران وتصاعد غاز أحدث صوت فرقة عند تقريب عود ثقاب مشتعل من فوهة الأنبوب، كما في الشكل التالي.



أ- ما الغاز المتصاعد من التجربة؟

(1)

ب- إذا كان الملح الناتج هو كلوريد الماغنيسيوم.

(1)

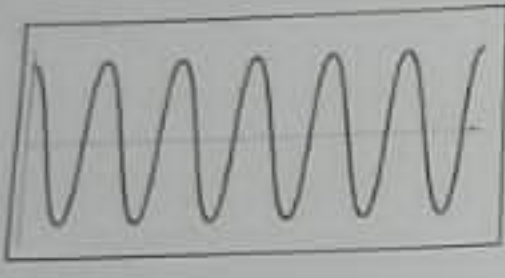
تنبأ باسم الحمض الذي استخدمه محمد لإجراء التجربة.

5

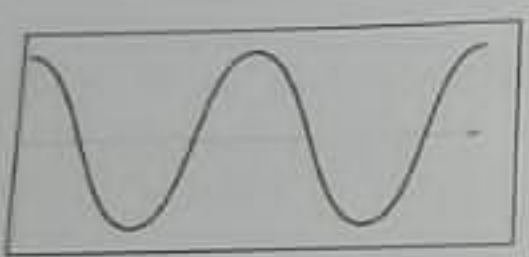
11- تهتز مسطرة على طرف طاولة لأعلى و أسفل بمعدل (10) اهتزازات في (5) ثواني.
تردد المسطرة بالهرتز يساوي:

- (1) (ظلل الإجابة الصحيحة)
- 2 50 5 10

12- صل بين خصائص الموجة الصوتية ورسم الموجة الظاهر على جهاز رسم الذبذبات فيما يأتي : (1)



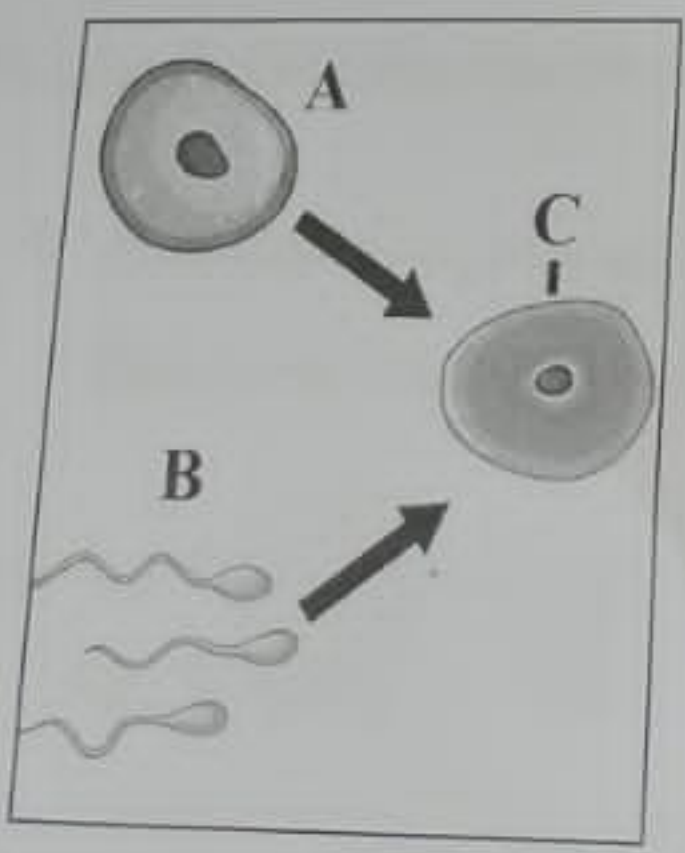
صوت قوي غليظ



صوت قوي رفيع

13- ضع علامة (✓) بما يتناسب مع العبارات الآتية:

خطأ	صواب	العبرة
		يمكن أن ينتقل الصوت عبر المواد الصلبة والسائلة والغازية.
		يستطيع الصوت الانتقال عبر الفراغ.



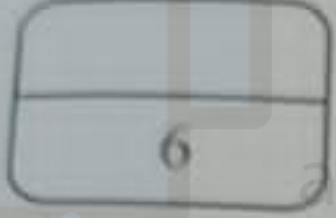
14- يوضح الشكل المقابل اتحاد مشيج ذكري ومشيج أنثوي في جسم الإنسان.

- أ- تسمى الخلية الناتجة (C) بـ..... (1)
- ب- الرمز الذي يشير للأمشاج الذكرية هو: (1)

تم تحميل هذا الملف من

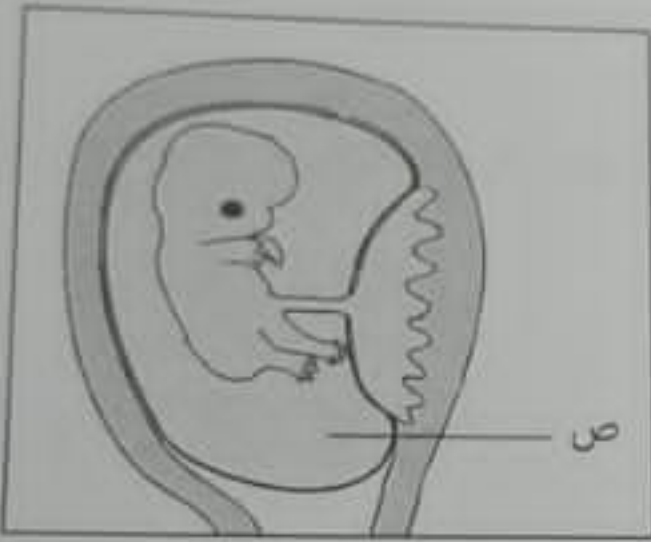
(5)

المادة : علوم الصف : ثامن الدور الأول - الفصل الدراسي الثاني - الفترة الصباحية - العام الدراسي 2023/2022م



(1) (ظلل الإجابة الصحيحة)

- الكروموسومات الميتوكوندريا السيتوبلازم النواة



16- يوضح الشكل المقابل جنين يتطور في رحم أنثى

أ- ما وظيفة الجزء (ص) (1)

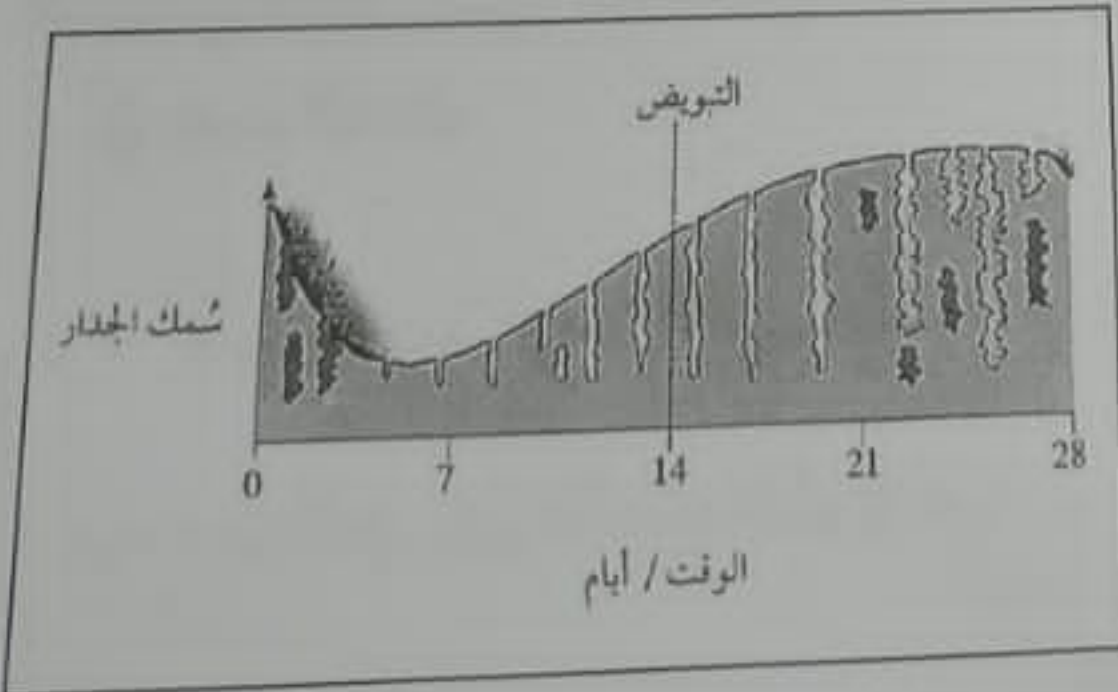
.....
.....

(2)

ب- ضع علامة (✓) بما يتناسب مع العبارات التالية:

خطأ	صواب	العبرة
		تكون أعضاء الجنين في مراحله الأولية قد تمت بحلول الأسبوع الرابع بعد الإخصاب.
		قبل الولادة يدور الجنين بحيث يصبح رأسه متجهاً لأسفل.
		تحدث الولادة حين تدفع عضلات الرحم القوية بالجنين للخارج من خلال المهبل.

17- يوضح المخطط المقابل كيف تتغير بطانة رحم أنثى بالغة خلال 28 يوماً.



أ- فقدان بطانة الرحم وخروجها عبر

(1) المهبل يسمى

ب- فسر: لا يمكن أن يحدث حمل قبل

(1) اليوم الرابع عشر.

8

18- جميع ما يلي من المواد المغناطيسية ما عدا: (ظلل الإجابة الصحيحة) (1)

الحديد النيكل الألمنيوم الكوبلت

(2)



19- اقترح طريقتين لجعل المغناطيس الكهربائي أقوى.

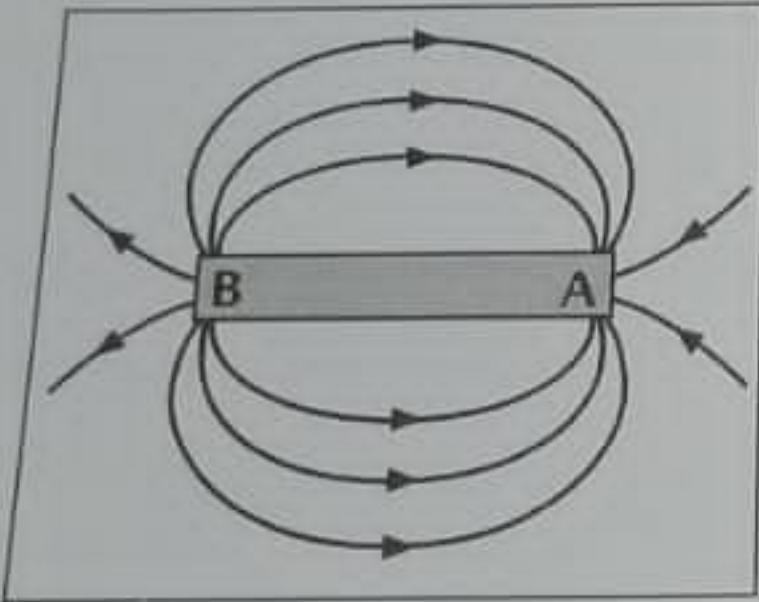
1-

2-

(1)

20- يوضح الشكل المقابل خطوط المجال المغناطيسي حول مغناطيس ما.

العبارة الصحيحة التي تصف أقطاب المغناطيس هي:



القطب A شمالي والقطب B جنوبي

القطب A جنوبي والقطب B شمالي

القطبان A و B شماليان

القطبان A و B جنوبيان

21- عند تقريب مغناطيسين من بعضهما حدث بينهما تنافر كما بالشكل أدناه.

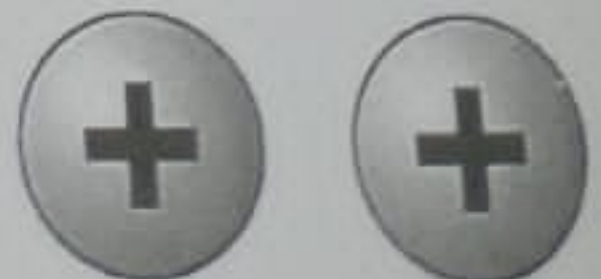
(2)

أكمل كتابة أقطاب المغناطيس الناقصة.



(2)

22- صف بكلمة واحدة ما يحدث عند تقريب الكرات المعدنية المشحونة ببعضها:



تم تحميل هذا الملف من

(7) موقع المناهج العُمانية

المادة : علوم الصف : الثامن - الفصل الدراسي الثاني - الفترة الصباحية - العام الدراسي 2022/2023م

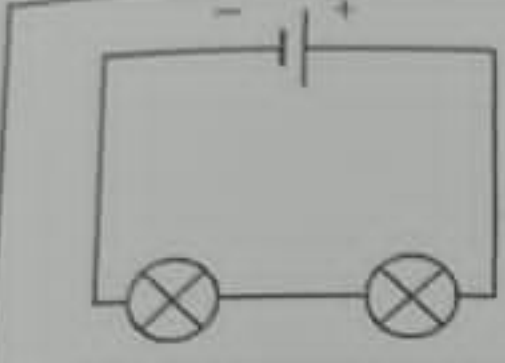
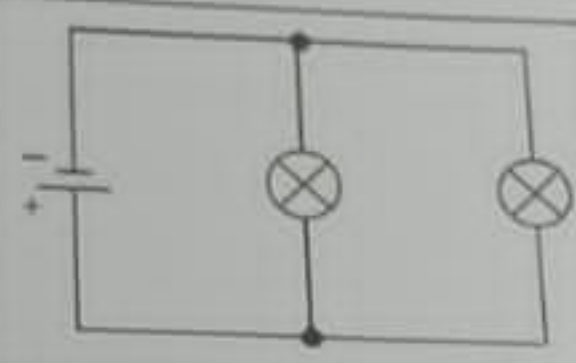
alManahj.com/om

5

23- قام مجموعة من طلبة الصف الثامن بتوصيل دائرتين كهربائيتين، كما في الجدول.

(2)

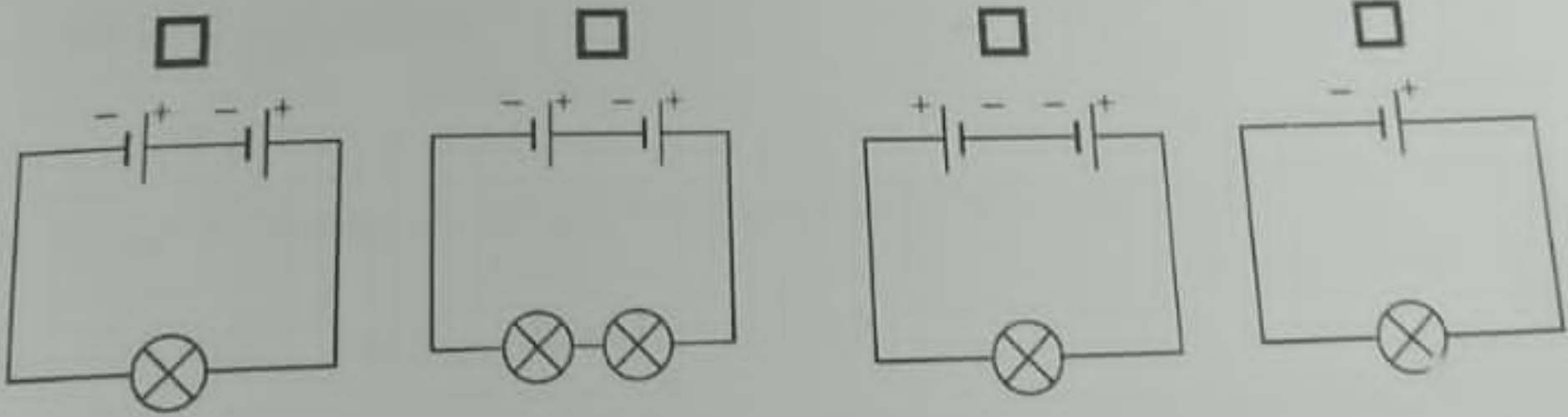
حدد نوع التوصيل الكهربائي لكل دائرة كهربائية في الجدول

		مخطط الدائرة الكهربائية
.....	نوع التوصيل

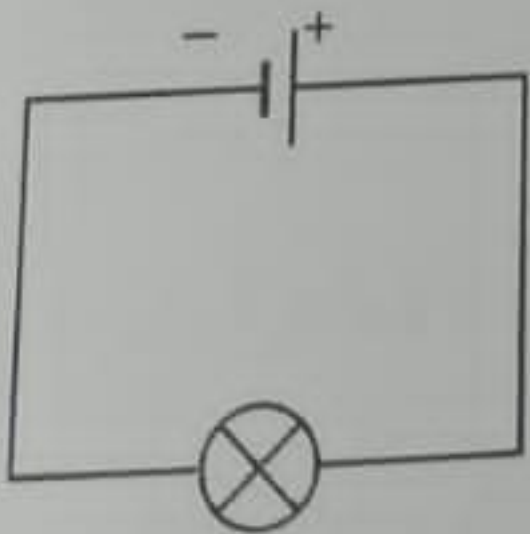
24- الدائرة الكهربائية التي سيضيء فيها المصباح بأعلى سطوع هي:

(1) (ظلل الإجابة الصحيحة)

(علما بأن جهد الخلية الواحدة 1.5 v)



25- ارسم في الدائرة في الدائرة الكهربائية الموضحة كلا من:



(1)

(أ) جهاز أميتر

(1)

(ب) جهاز فولتميتر

انتهت الأسئلة وبالتوفيق للجميع