

كنز الأسئلة النهائية



تم تحميل هذا الملف من موقع المناهج العمانية

موقع فايلاتي ← المناهج العمانية ← الصف الثامن ← رياضيات ← الفصل الثاني ← ملفات متنوعة ← الملف

تاريخ إضافة الملف على موقع المناهج: 2026-05-22 18:36:05

ملفات اكتب للمعلم اكتب للطالب الاختبارات الكترونية الاختبارات ا حلول ا عروض بوربوينت ا أوراق عمل
منهج انجليزي ا ملخصات وتقارير ا مذكرات وبنوك الامتحان النهائي للمدرس

المزيد من مادة
رياضيات:

إعداد: مازن الربخي

التواصل الاجتماعي بحسب الصف الثامن



صفحة المناهج
العمانية على
فيسبوك

المزيد من الملفات بحسب الصف الثامن والمادة رياضيات في الفصل الثاني

ملخص دروس النسب والتناسب والمعادلات الخطية والمتباينات والاحداثيات	1
تجميع اختبارات قصيرة أولى 2025/2026م محلولة	2
نموذج إجابة أسئلة الامتحان النهائي الرسمي الموحد الدور الأول الفترة الصباحية	3
أسئلة امتحان النهائي الرسمي الموحد	4
امتحان تجريبي نهاية الفصل الثاني بمحافظة شمال الباطنة	5



كنز الأسئلة النهائية



أ. مازن الربخي

الرياضيات

كتاب النشاط

الوحدة الخامسة عشر

المخططات والجداول التكرارية

الرياضيات

كتاب الطالب

الفصل الدراسي الثاني

CAMBRIDGE
UNIVERSITY PRESS

الفصل الدراسي الثاني

CAMBRIDGE
UNIVERSITY PRESS

الفصل الدراسي الثاني

CAMBRIDGE
UNIVERSITY PRESS

الفصل الدراسي الثاني

CAMBRIDGE
UNIVERSITY PRESS

٢-١٥

تفسير المخططات التكرارية
ورسمها

١-١٥

استخدام الجداول التكرارية

٤-١٥

تفسير الرسوم البيانية الخطية
ورسمها

٣-١٥

تفسير المضلعات التكرارية ورسمها

٥-١٥

مقارنة التوزيعات والتوصل إلى
استنتاجات



١٥-١ استخدام الجدول التكراري

يوضح الجدول التكراري لون الشعر لمجموعتين مختلفتين من الطلاب في الصف الثامن.

الإجمالي	شعر أسود	شعر بني	
٢٦	١٤	١٢	مجموعة أ
٢٦	١٦	١٠	مجموعة ب

(١) كم عدد الطلاب ذوي الشعر الأسود في المجموعة أ؟ _____

(٢) كم عدد الطلاب ذوي الشعر البني في المجموعتين أ و ب؟ _____

[٢]

فيما يلي أوزان ١٤ متسابق في سباق للركض لأقرب كيلوغرام.

٥٥	٥٣	٥٨	٥٢	٥٤	٥٦	٥١
٥٧	٥٢	٥١	٥٧	٥٨	٥٨	٥٩

أكمل ما يلي:

- الجدول التكراري الآتي:

التكرار	علامات العد	الكتلة، ك (كغم)
٥		$٥٣ \geq ك > ٥٠$
.....	$٥٦ \geq ك > ٥٣$
.....	$٥٩ \geq ك > ٥٦$
١٤	الإجمالي	

- عدد المتسابقين الذين تزيد كتلتهم عن ٥٧ كغم.

[٢]



الوقت (دقيقة)	التكرار
$2 \geq s > 4$	11
$4 \geq s > 6$	3
$6 \geq s > 8$	1

يوضح الجدول التكراري المقابل معلومات حول الوقت الإضافي الذي يمنحه حكم كرة القدم في أحد المواسم الرياضية. كم عدد المباريات التي استغرق فيها الوقت الإضافي أكثر 4 دقائق ؟

_____ مباراة

[1]

يعرض الجدول التكراري المقابل المؤهل العلمي لبعض العاملين في الشركتين س و ص. أوجد كلاً مما يلي:

الإجمالي	دكتوراه	ماجستير	بكالوريوس	
10	2	5	8	الشركة س
20	3	8	9	الشركة ص
30	5	13	17	الإجمالي

(أ) عدد العاملين في الشركة (ص) الحاصلين على مؤهل الدكتوراه. _____

(ب) عدد العاملين الحاصلين على مؤهل الماجستير في الشركتين. _____

[2]

الجدول التكراري التالي يعرض كتل 12 شخصاً، قيست لأقرب كيلوغرام.

التكرار	الكتلة، ك (كغم)
2	$50 > ك \geq 60$
6	$60 > ك \geq 70$
4	$70 > ك \geq 80$

زاوج كل عبارة في العمود الأول بما تساويه في العمود الثاني:

12
2
6
4
10

عدد الأشخاص الذين كتلتهم أكثر من 60 كغم وتقل عن أو تساوي 70 كغم
عدد الأشخاص الذين كتلتهم أقل من أو تساوي 80 كغم
عدد الأشخاص الذين تزيد كتلتهم عن 60 كغم

[2]

الجدول المجاور يوضح كتل بعض البط الصغيرة ،
حوط عدد البط الصغيرة التي تزيد كتلتها عن ١٧٠ غم

التكرار	الكتلة ك (غم)
٣	$150 < ط \leq 160$
٥	$160 < ط \leq 170$
٨	$170 < ط \leq 180$
٣	$180 < ط \leq 190$
١	$190 < ط \leq 200$

١٣ ١٢ ١١ ٨

[١]

يوضح الجدول التكراري المزدوج الرياضات المفضلة لمجموعتين مختلفتين من طلبة الصف الثامن.

الإجمالي	الألعاب الإلكترونية	الدراجات الهوائية	كرة القدم	
٢٧	٩	٨	١٠	مجموعة (أ)
٢١	٣	٦	١٢	مجموعة (ب)
٤٨	١٢	١٤	٢٢	الإجمالي

أوجد:

(أ) بكم يقل عدد الطلبة الذين يفضلون الألعاب الإلكترونية في الصف الثامن عن عدد الطلبة الذين لا يفضلون الألعاب الإلكترونية في المجموعة (ب) .

[١] الإجابة: _____ طالب

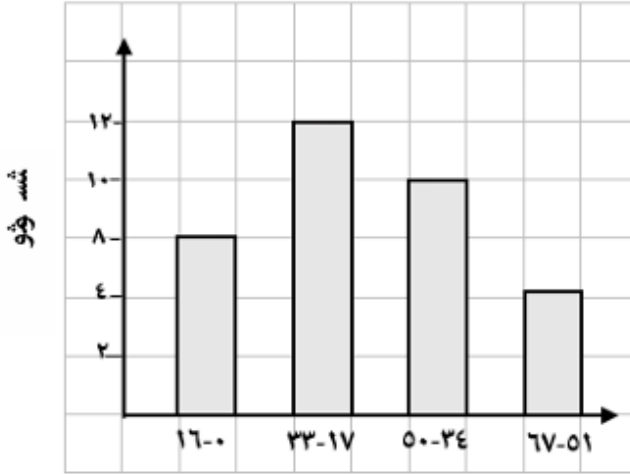
(ب) الرياضة التي يفضلها ربع طلبة الصف الثامن.

[١] الإجابة: _____

١٥-٢ تفسير المخططات التكرارية ورسمها

يوضح المخطط التكراري المجاور:

عدد المكالمات الهاتفية التي تلقاها موظفي الاستعلامات في شركة ما في يوم واحد.



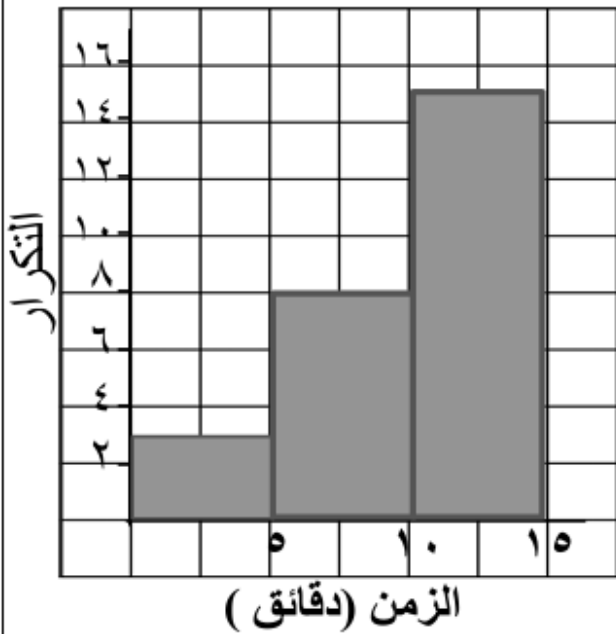
احسب بكم يزيد عدد الموظفين الذين تلقوا
٣٣-١٧ مكالمات عن الذين
تلقوا ١٦-٠ مكالمات.

[١]

يوضح المخطط التكراري المقابل

الوقت الذي استغرقه بعض الطلاب

في ممارسة الرياضة اليومية.



حوط عدد الطلاب الذين مارسوا الرياضة في أقل من ٥ دقائق .

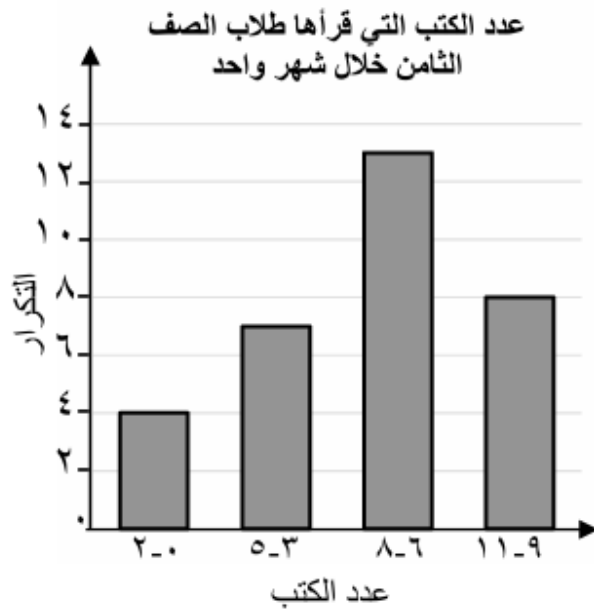
١٣

١١

٨

٣

[١]



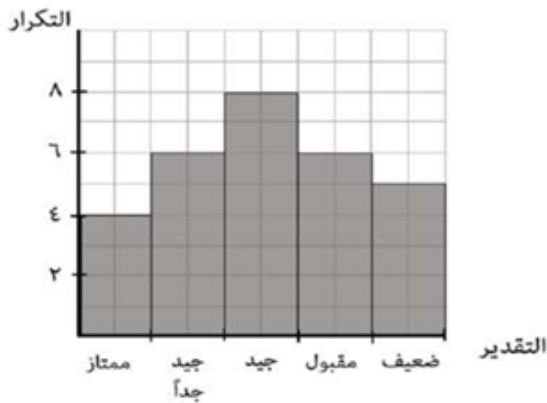
يوضح المخطط التكراري التالي عدد الكتب التي قرأها طلاب الصف الثامن خلال شهر واحد:

(أ) اكتب عدد طلاب هذا الصف .

(ب) بكم يزيد عدد الطلاب الذين قرأوا (٦-٨) من الكتب عن الذين قرأوا (٠-٢) من الكتب

(ج) اكتب عدد الطلاب الذين قرأوا ٨ كتب أو أكثر.

[٣]

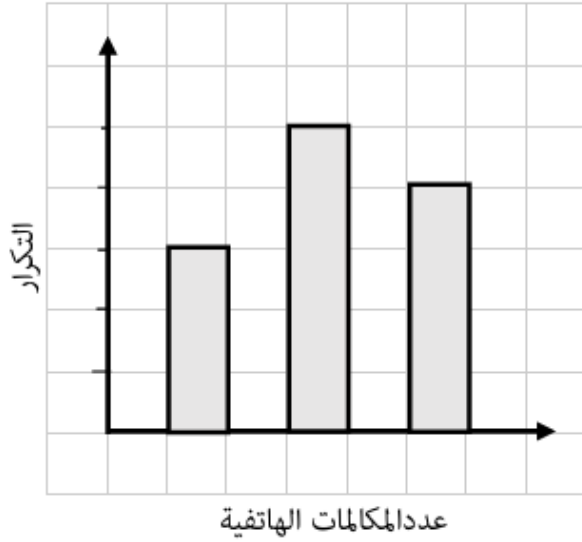


أكمل الفراغ من المخطط التكراري لتقدير المستوى العلمي لطلبة أحد الصفوف في مادة الرياضيات.

(أ) عدد الطلبة الحاصلين على تقدير جيد

(ب) عدد طلبة الصف

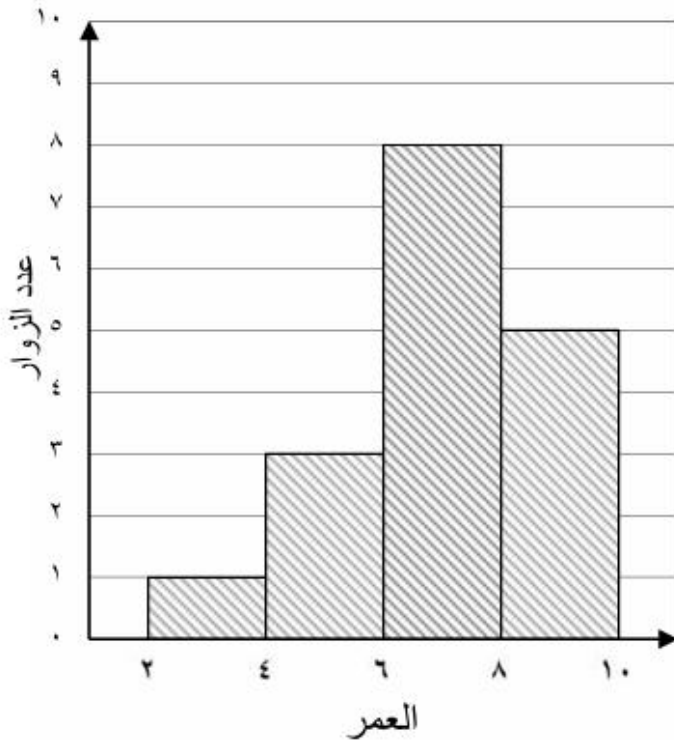
[٢]



يوضح المخطط التكراري المجاور:
عدد المكالمات الهاتفية التي تلقاها موظفي
الاستقبال في أحد الفنادق في يوم واحد.
احسب إجمالي المكالمات الهاتفية التي تلقاها
موظفي الاستقبال.

[١]

يوضح المخطط التكراري المقابل عمر الأسود في حديقة الحيوانات:



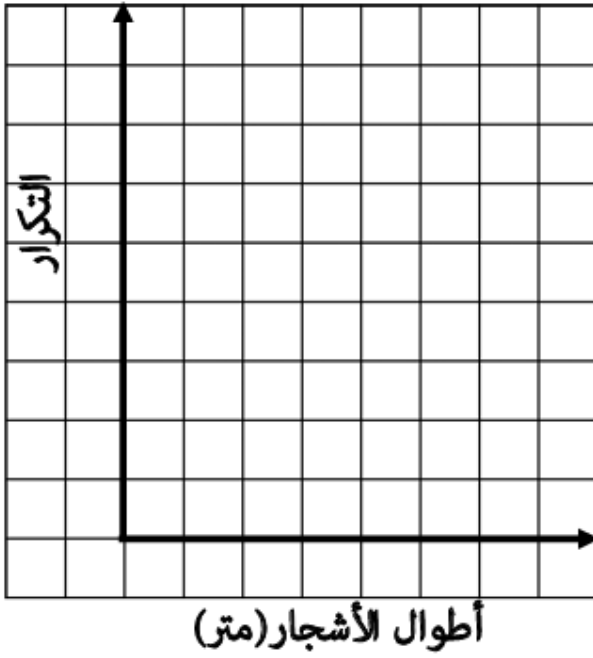
(أ) كم عدد الأسود التي تبلغ أعمارها
من ٤ - ٦ سنوات؟

(ب) ما أعلى فئة عمرية في عدد الأسود؟

(ج) كم عدد الأسود في الحديقة؟

[٣]

يوضح الجدول التكراري التالي أطوال ١٦ شجرة تم قياسها لأقرب متر .



التكرار	أطوال الأشجار (متر)
٣	$١ \geq J > ٠$
٨	$٢ \geq J > ١$
٥	$٣ \geq J > ٢$

[٢]

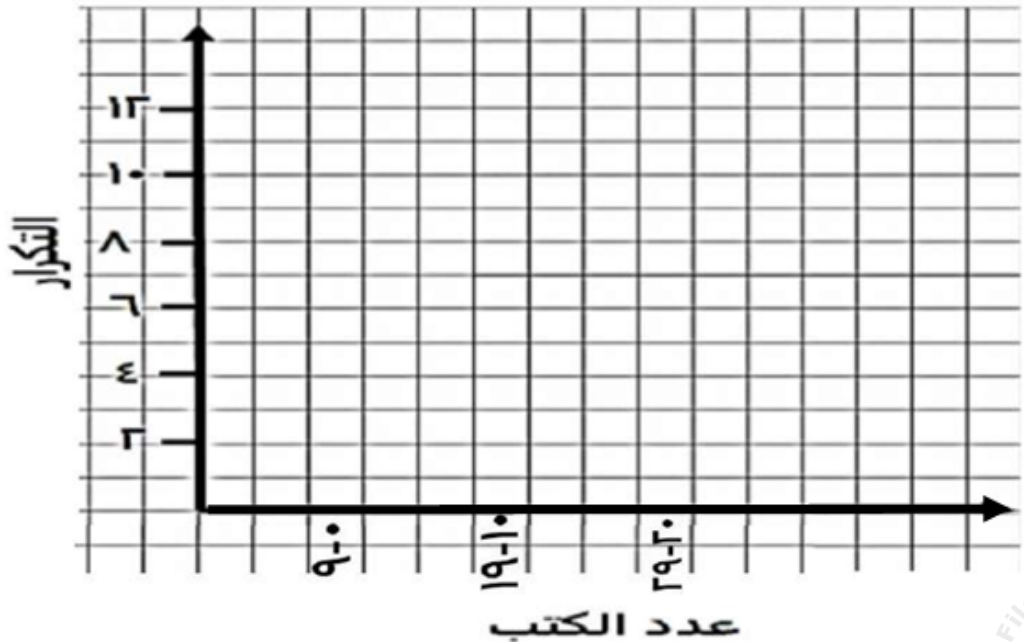
-ارسم المخطط التكراري لعرض
البيانات في الشبكة المجاورة

الجدول التكراري التالي يعرض عدد الكتب التي اشتراها ٢٢ زائراً لمعرض مسقط الدولي للكتاب من إحدى دور النشر خلال يوم واحد.

التكرار	عدد الكتب
٤	٩ - ٠
.....	١٩ - ١٠
٧	٢٩ - ٢٠

(أ) أكمل التكرار الناقص في الجدول التكراري.

(ب) ارسم مخططاً تكرارياً بالأعمدة لعرض البيانات.



[٢]

١٥-٣ تفسير المُضلَّعات التكراريَّة ورسمها

أجرى الطبيب هلال دراسة استقصائية عن وقت انتظار مرضاه داخل عيادة الأسنان.
يوضح الجدول المقابل نتائج دراسته الاستقصائية:
أكمل الجدول الآتي لترسم المضلع التكراري لهذه البيانات.



الوقت، د(دقائق)	التكرار	نقطة المنتصف
$10 > d \geq 0$	25	5
$20 > d \geq 10$	10	-----
$30 > d \geq 20$	20	-----

[٢]

صل بخط بين كل فئة ونقطة منتصفها:

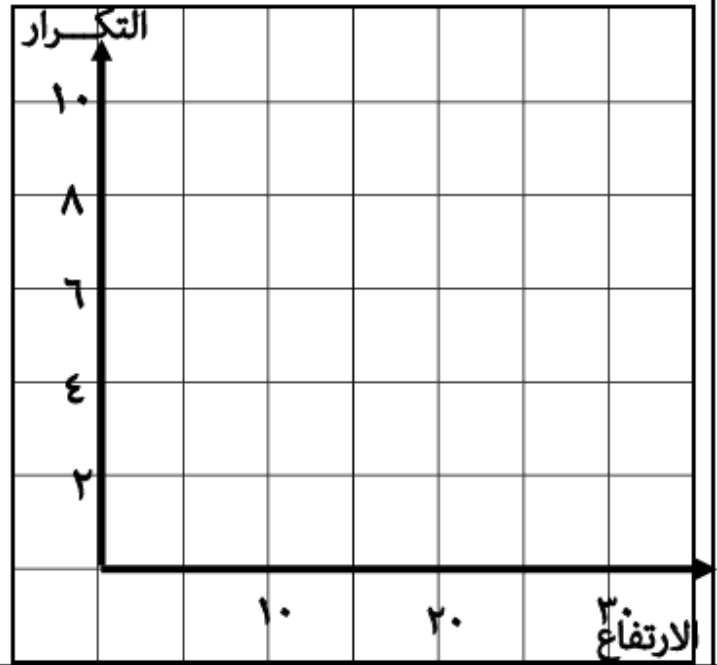
نقطة المنتصف
١٧
١٦
١٥

الفئة
$20 > e > 10$
$22 > l > 12$

[١]

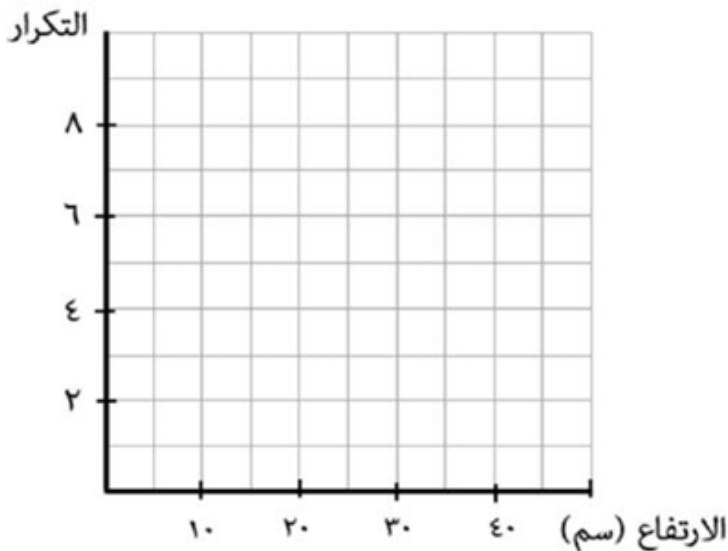
يوضح الجدول التكراري المقابل ارتفاع ١٥ شجره
ارسم المضلع التكراري للبيانات في الجدول على
الشبكة التالية:

نقطة المنتصف	التكرار	الارتفاع ، ع (سم)
٥	٢	$١٠ > ع \geq ٠$
١٥	٨	$٢٠ > ع \geq ١٠$
٢٥	٤	$٣٠ > ك \geq ٢٠$



[٢]

الجدول المقابل يوضح ارتفاع ١٢ شتلة في إحدى المزارع

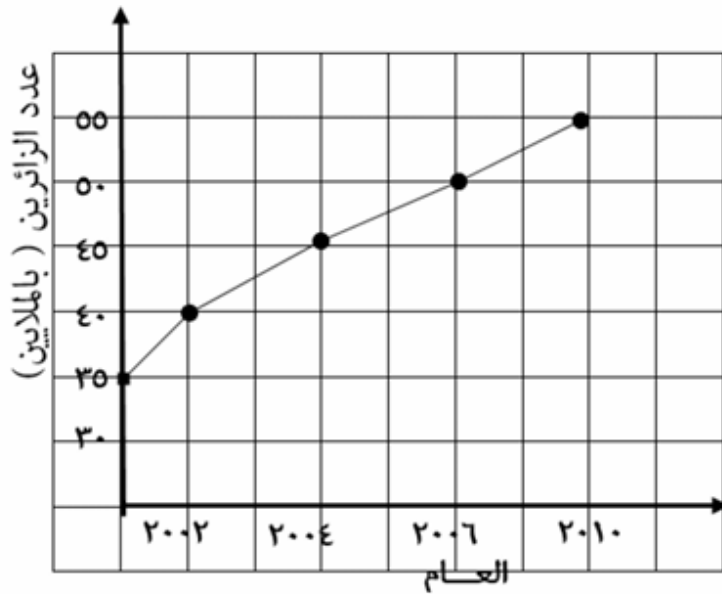


نقطة التنصيف	التكرار	الارتفاع (ع) سم
٥	٤	$١٠ > ع \geq ٠$
١٥	٦	$٢٠ > ع \geq ١٠$
٢٥	٢	$٣٠ > ع \geq ٢٠$

ارسم المضلع التكراري لهذه البيانات

[٢]

١٥-٤ تفسير الرسوم البيانية الخطية ورسمها



الشكل المجاور يوضح الرسم البياني الخطي لعدد زائري مدينه ما خلال الفترة من ٢٠٠٢ الى ٢٠١٠م.

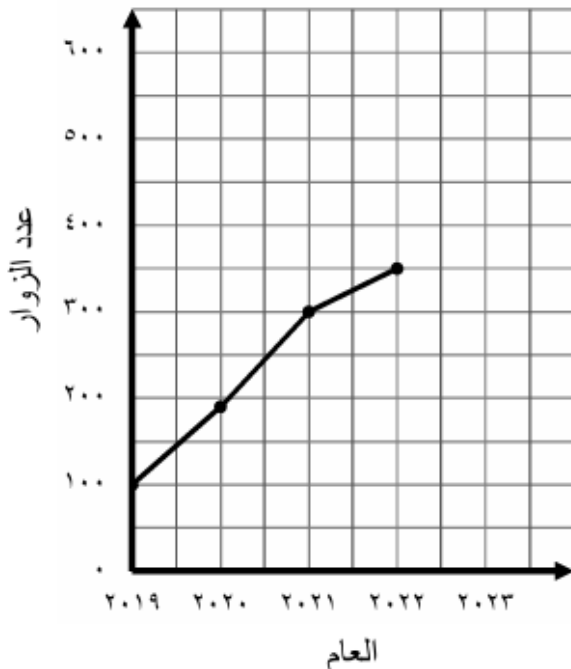
(أ) استخدم الرسم البياني لتقدير عدد الزائرين للمدينة في عام ٢٠٠٤م

عدد الزائرين = _____

(ب) أوجد مقدار الزيادة (بالملايين) التي حدثت من ٢٠٠٤م إلى ٢٠٠٦م

مقدار الزيادة = _____ [٢]

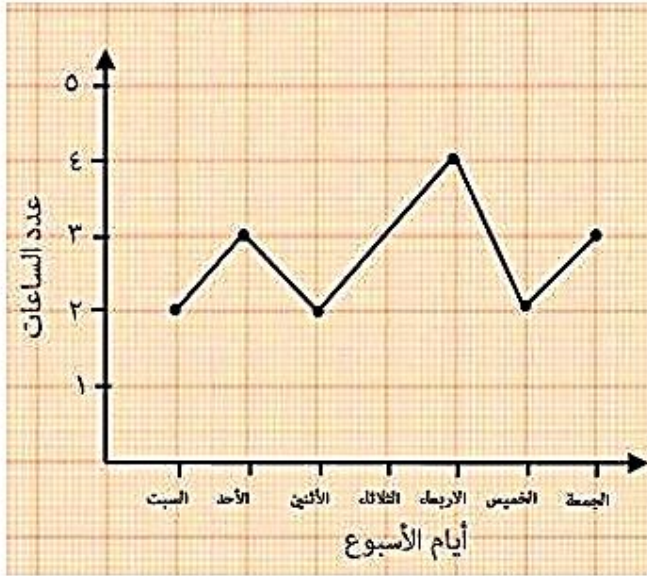
يوضح الرسم البياني الخطي التالي عدد زوار مدينة ما:



أكمل الرسم البياني إذا علمت أن عدد زوار المدينة في عام ٢٠٢٣م بلغ (٥٥٠) زائر.

[١]

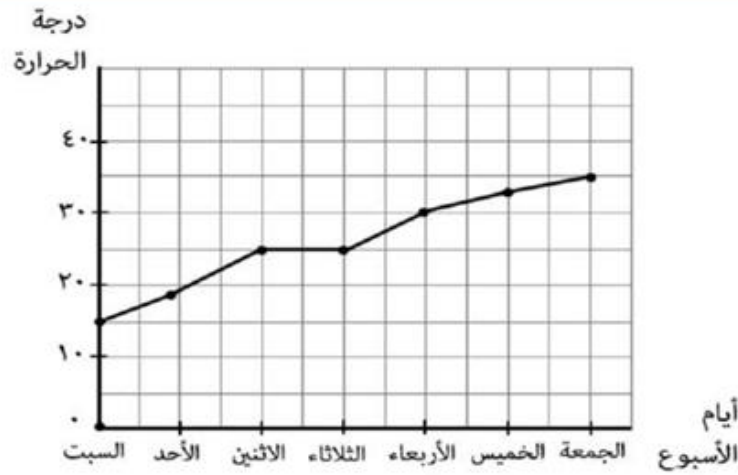
يمثل الرسم البياني الخطي عدد الساعات التي قضاها مهندس في رسم لوحته الفنية خلال أسبوع واحد.



اكتب اليوم الذي قضى فيه مهندس ساعات أكثر

في الرسم.

[٧]



الرسم البياني الخطي أعلاه يوضح درجة الحرارة لكل يوم في شهر مارس لمدة أسبوع لمدينة الرياض.

حدد بالعلامة (✓) المربع الصحيح بجانب كل عبارة.

* الأولى تم حلها لك

خطأ	صحيح	
<input checked="" type="checkbox"/>	<input type="checkbox"/>	كان يوم الثلاثاء أكثر حرارة من يوم الاثنين
<input type="checkbox"/>	<input type="checkbox"/>	كان النصف الأول من الأسبوع أكثر برودة من النصف الأخير من الأسبوع
<input type="checkbox"/>	<input type="checkbox"/>	كانت درجة الحرارة يوم الأربعاء 35 درجة سيليزيه
<input type="checkbox"/>	<input type="checkbox"/>	كان الفرق بين أحر يوم وأبرد يوم 20 درجة سيليزيه

[٢]

نسأل الله أن يتقبل منا
ومنكم صالح الأعمال،
وندعو الله أن يوفقكم
في دراستكم ويرزقكم
النجاح والتفوق.