

تم تحميل هذا الملف من موقع المناهج العُمانية



* للحصول على أوراق عمل لجميع الصفوف وجميع المواد اضغط هنا

<https://almanahj.com/om>

* للحصول على أوراق عمل لجميع مواد الصف الثامن اضغط هنا

<https://almanahj.com/om/8>

* للحصول على جميع أوراق الصف الثامن في مادة اجتماعيات ولجميع الفصول, اضغط هنا

<https://almanahj.com/om/8social>

* للحصول على أوراق عمل لجميع مواد الصف الثامن في مادة اجتماعيات الخاصة بـ الفصل الأول اضغط هنا

<https://almanahj.com/om/8social1>

* لتحميل كتب جميع المواد في جميع الفصول للـ الصف الثامن اضغط هنا

<https://almanahj.com/om/grade8>

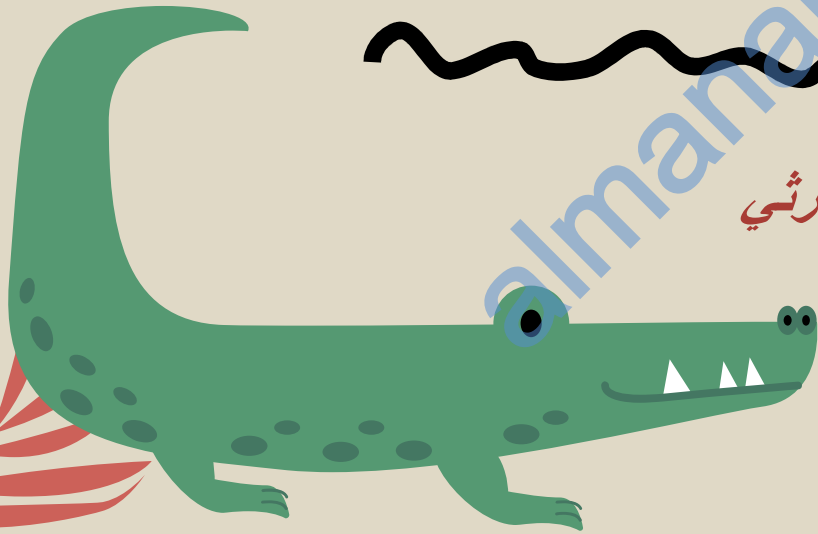
* لتحميل جميع ملفات المدرس راشد الحارثي اضغط هنا

للتحدث إلى بوت على تلغرام: اضغط هنا

https://t.me/omcourse_bot

الأقاليم المناخية

أ. راشد الحارثي



ما المقصود بالإقليم؟

وحدة مكانية لها خصائص مشتركة تميزها
عن غيرها من الأقاليم



الأقاليم المناخية في العالم

الإقليم القطبي
البارد



إقليم البحر
المتوسط



الإقليم الموسمي



الإقليم
الصحراوي



الإقليم
الاستوائي



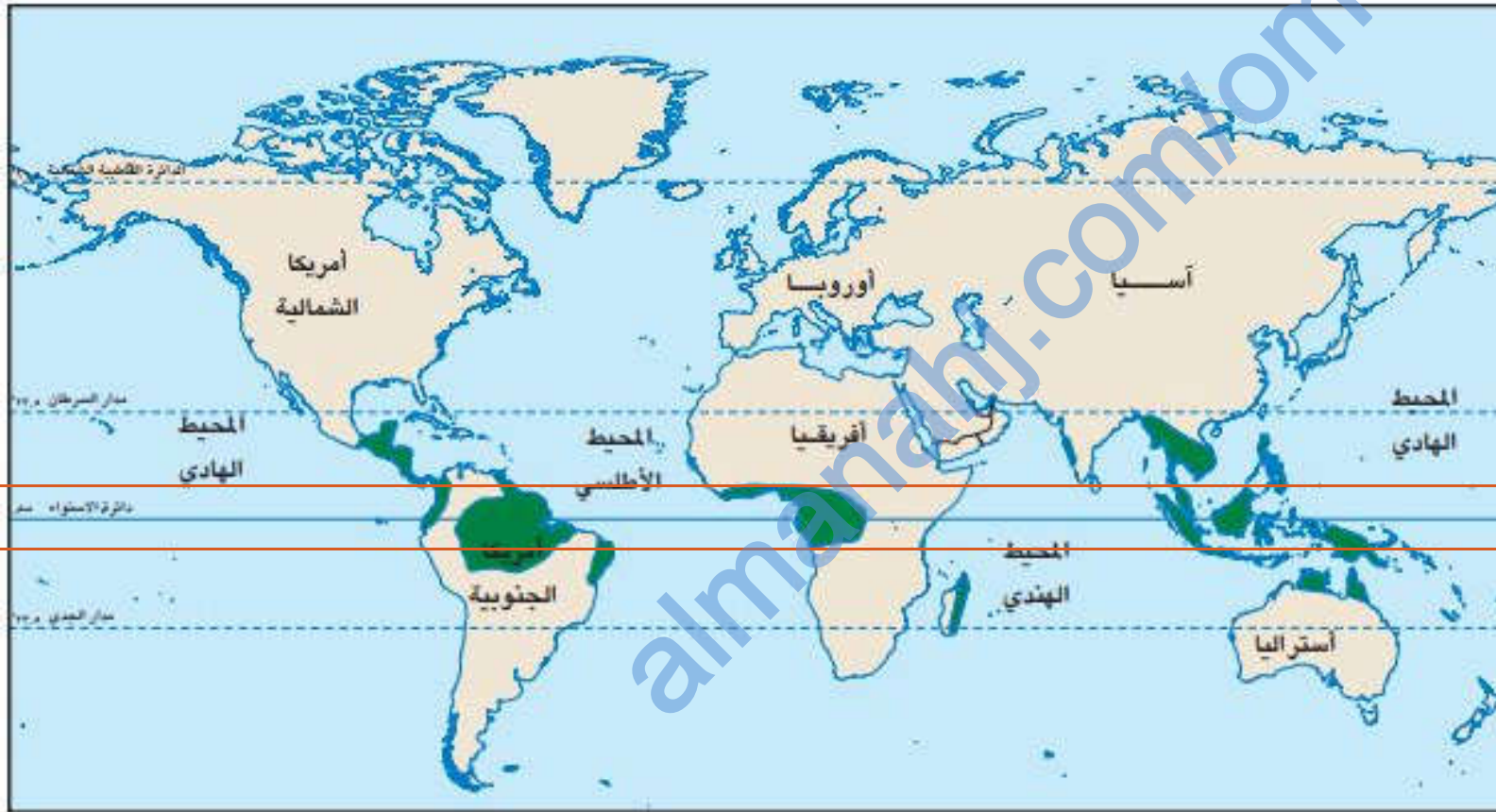
almanarij.com/lom



فسر . تقسيم العالم إلى أقاليم مناخية .

- 1 – تسهيل دراستها
- 2 – مقارنتها بالأقاليم الأخرى
- 3 – تفسير ارتباطها بالأقاليم النباتية وأنواع التربة

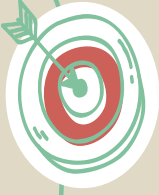
1- الإقليم الاستوائي



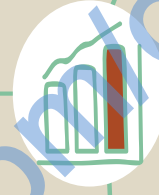
يمتد بين دائرتي
عرض 5 شمال
دائرة الاستواء
وجنوبها

خصائص الإقليم الاستوائي

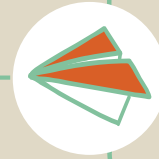
سقوط
الأمطار
طوال العام



ثبات مناخه
(لا يتبدل
من فصل
لآخر)



ارتفاع
درجات
الحرارة



تنمو فيها
الغابات
الكثيفة



علل / تنمو الغابات الكثيفة في الإقليم
الاستوائي .

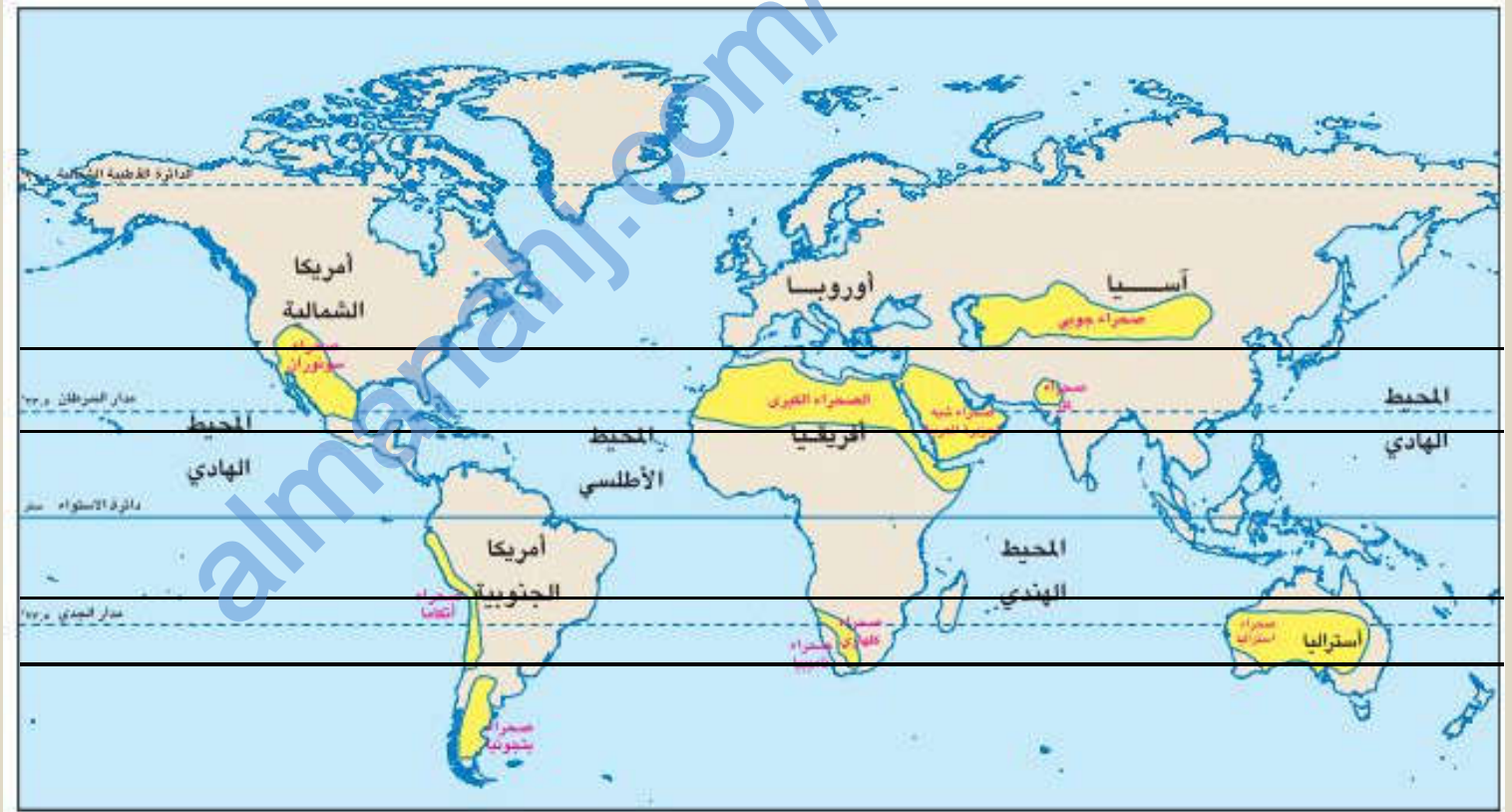
بسبب غزارة الأمطار





2 - الإقليم الصحراوي

يمتد بين دائرتي عرض (30 - 18) شمال وجنوب دائرة الاستواء



خصائص المناخ الصحراوي

ارتفاع معدلات
التبخر

ارتفاع المدى
الحراري

نمو النباتات على
مساحات متباعدة
وقليلة التنوع

قلة الأمطار



اشجار الإقليم الصحراوي



نشاط توقيع الصحاري على خريطة العالم

<https://learningapps.org/watch?v=pgxy3s0ut21>

