

## شكراً لتحميلك هذا الملف من موقع المناهج العمانية



## الاختبار النهائي الرسمي في محافظة مسقط

[موقع المناهج](#) ← [المناهج العمانية](#) ← [الصف الثامن](#) ← [رياضيات](#) ← [الفصل الثاني](#) ← [الملف](#)

تاريخ نشر الملف على موقع المناهج: 08:43:00 2023-05-14

## التواصل الاجتماعي بحسب الصف الثامن



## روابط مواد الصف الثامن على تلغرام

[الرياضيات](#)

[اللغة الانجليزية](#)

[اللغة العربية](#)

[التربية الاسلامية](#)

## المزيد من الملفات بحسب الصف الثامن والمادة رياضيات في الفصل الثاني

<a href="#">الاختبار النهائي الرسمي في محافظة شمال الباطنة</a>	1
<a href="#">نموذج إجابة الاختبار النهائي الرسمي في محافظة شمال الباطنة وجنوب الشرقية</a>	2
<a href="#">الاختبار النهائي الرسمي في محافظة شمال الباطنة وجنوب الشرقية</a>	3
<a href="#">الاختبار النهائي الرسمي في محافظة مسقط</a>	4
<a href="#">نموذج إجابة الامتحان الرسمي النهائي لمحافظة ظفار</a>	5

مربع طول ضلعه ٥ سم  
 طول مساه:

قطر المربع يساوي ٢٥ سم

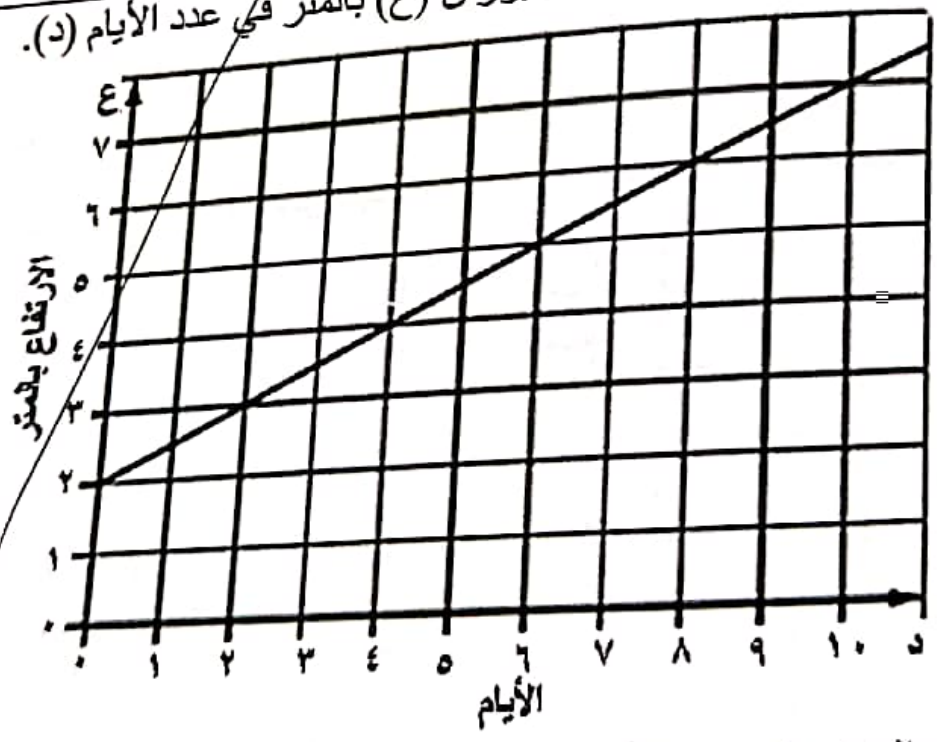


من ما نقوله صحيح. نعم  لا

اشرح اجابتك

Blank area for the student's explanation.

يشير الرسم البياني إلى نمو ارتفاع نبات الخيزران (ع) بالمتر في عدد الأيام (د).



نمو ارتفاع نبات الخيزران بعد ٦ أيام.

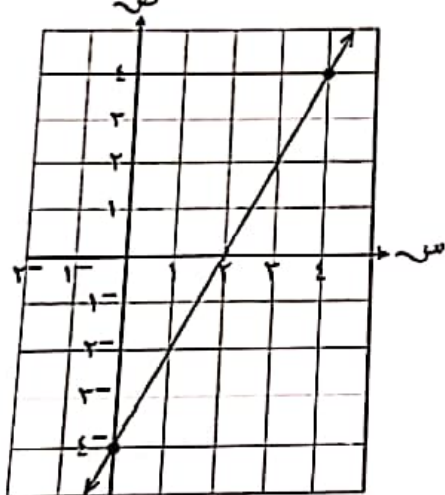
٧      ٦      ٥      ٤      ٢

يتبع ٧

٣

جدة

(٢)  
المادة: رياضيات الصف: الثامن الدور الأول - الفصل الدراسي الثاني  
العام الدراسي ٢٠٢٢/٢٠٢٣ م

٢	<p>حل المعادلات الآتية التالية بالحذف:  <math>s + ص = ٢٠</math>  <math>س - ص = ٦</math></p> <p>وضح خطوات الحل:</p>	٦
١	<p>حوظ نقطة المنتصف للقطعة المستقيمة التي تصل بين <math>(٣ - ١ - ٣)</math> :  <math>(٤ - ١)</math>      <math>(٤ - ٢)</math>      <math>(٨ - ٢)</math>      <math>(٨ - ١)</math></p>	٧
١	<p>أوجد ميل المستقيم في شبكة الاحداثيات التالية:</p>  <p>الميل = _____</p>	٨
٢	<p>٩ تكلفة شوال من الأرز كتلته ٣٥ كغم ٢١,١٠٠ ريال,  وتكلفة شوال من نفس نوع الأرز كتلته ٤٠ كغم هي ٢٢,٧٠٠ ريال.  أي من الشوالين يمثل قيمة أفضل مقابل النقود.</p> <p>وضح خطوات الحل:</p>	٩

أجب عن جميع الأسئلة الآتية

١	حوظ أبسط صورة للنسبة ٢٧ : ٢٤	٨ : ٩	٣ : ٢	٩ : ٨	٢ : ٣
٢	تم تقسيم ٤٦٢ ريال بين نور وهدى بنسبة ٣ : ٤ اوجد: (أ) قيمة الجزء الواحد (ب) نصيب نور				
٣	لأي مضلع منتظم عدد أضلاعه ع: (أ) مجموع الزوايا الخارجية يساوي (ب) مجموع الزوايا الداخلية = (ع - ) ×				
٤	صل كل عبارة بما يناسبها من العمود الآخر:				
	معادلة المستقيم الموازي للمستقيم ص = ٢س - ٤				ك = ٥,٩٠٠
	المستقيم الذي ميله سالب				ص = ٢س + ٥
	تكلفة كابل كهربائي ٥,٩٠٠ ريال للمتر. صيغة التكلفة بالريال (ك) للمتر (ن)				ك = ٥,٩٠٠ + ن
					ص = - ٢س + ٥
	حل المعادلة: ٢ع - ٣ = ٧				

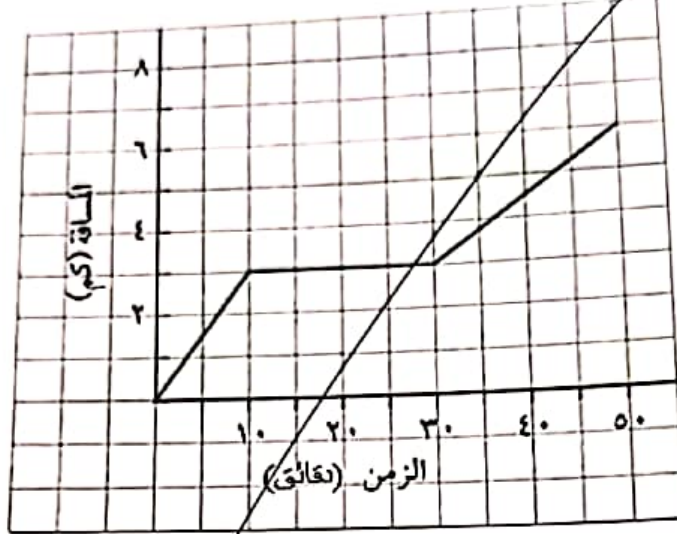
يتبع ٢

٩

درجة

اشترك سامي في أحد سباقات الدراجات.

يوضح الرسم البياني تقدمه.



أوجد المسافة التي قطعها سامي خلال ١٠ دقائق الأولى.

\_\_\_\_\_ كم

العدان ٢ م ، ٢ م + ٢ يمثلان مضاعفين متتاليين للعدد ٢.

(أ) يبلغ مجموع العددين ١١٤ . اكتب المعادلة التي توضح ذلك.

\_\_\_\_\_

(ب) حل المعادلة لإيجاد قيمة م

\_\_\_\_\_

يعد مازن عصير فواكه فيخلط عصير البرتقال مع المانجو بنسبة ٢ : ٥

ويقوم نبيل بإعداد عصير فواكه، فيخلط عصير البرتقال مع المانجو بنسبة ٥ : ١٠

من الذي صنع العصير الذي يحتوي على نسبة أكبر من عصير المانجو؟

يتبعه

٤

(٣)  
المادة : رياضيات الصف : الثامن الدور الأول - الفصل الدراسي الثاني  
العام الدراسي ٢٠٢٢/٢٠٢٣ م

١٠ يستغرق مهند  $\frac{1}{3}$  ٤ دقائق لقراءة ٦ صفحات.

حوظ عدد الثواني التي يستغرقها مهند في قراءة صفحة واحدة.

٧٥ ٤٥ ٠,٧٥ ٠,٤٥

١١ اكتب المعادلة  $3ص - 6س = 3$  في صورة  $ص = م س + ج$ .

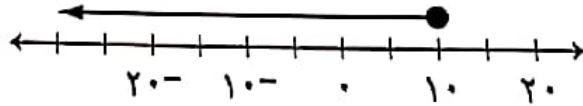
١٢ يوضح الجدول التالي أعمار ٣٥ طفلا في مرحلة رياض الأطفال.

٦	٥	٤	٣	العمر بالسنوات
١٥	٤	١٠	٦	التكرار

أوجد الوسط الحسابي.

وضح خطوات الحل:

١٣ حوط المتباينة التي تصف مجموعة الحل.



س  $\geq 10$

س  $\leq 10$

س  $< 10$

س  $> 10$

١ تبلغ كتلة سوار من الذهب الأرجواني ٤٠ غم.

فهو مصنوع من ٨٠ % من الذهب و ٢٠ % من الألمونيوم.

احسب كتلة الذهب الموجود في السوار؟

غرا \_\_\_\_\_

يتبع ٤

٦

رجة

المادة: رياضيات الصف: الثامن (٨) الدور الأول - الفصل الدراسي الثاني  
العام الدراسي ٢٠٢٢/٢٠٢٣ م

حل المعادلات الأتية التالية بالتعويض:

$$ص = ٣س - ١$$

$$ص = ٥ + س$$

وضح خطوات الحل:

٢

٢ تحلق الطائرة بسرعة قدرها ٩٢٥ كم في كل ساعة.

أوجد سرعة هذه الطائرة بالأمتار لكل ثانية (م / ث).

اكتب اجابتك مقربة لأقرب عدد صحيح.

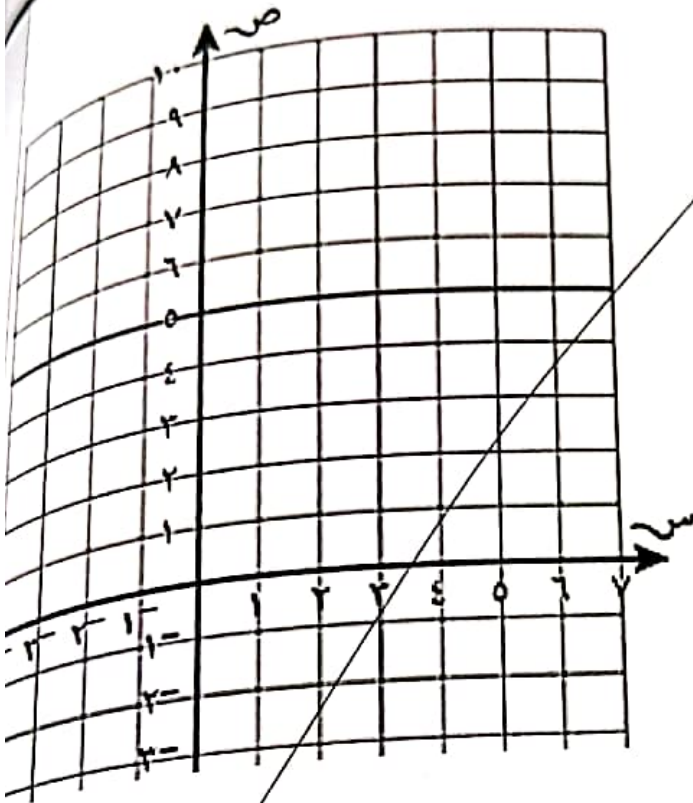
١

٣

الدرجة

١٨ استخدم الرسم البياني لحل المعادلات التالية:

ص = ٢س - ٢ ، ص = ٤ - س



٥	٣	١	س
			٢س - ٢
			٤ - س

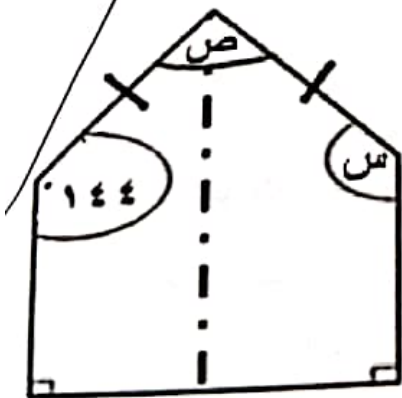
الحل: س = \_\_\_\_\_

ص = \_\_\_\_\_

١٩ الشكل المقابل يمثل مضلع خماسي يحتوي على خط تماثل

(أ) اوجد قيمة س. \_\_\_\_\_

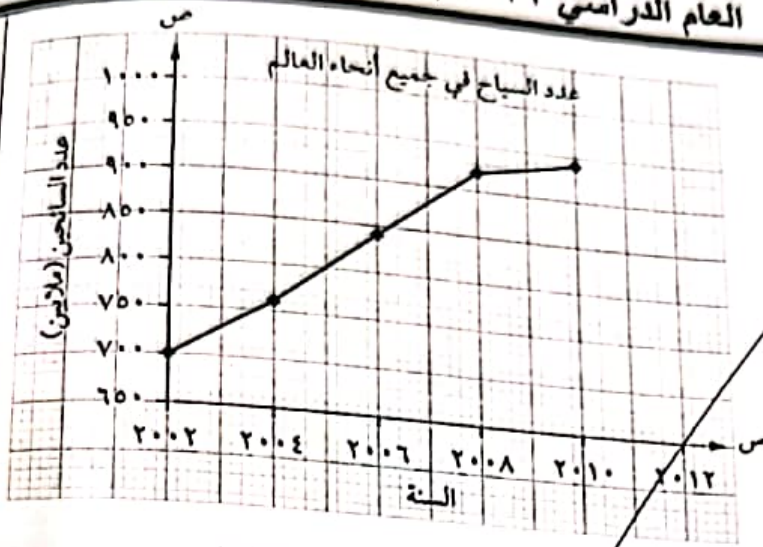
(ب) اوجد قيمة ص. \_\_\_\_\_



يتبع ٦

درجة ٥





٢٢ يوضح الرسم عدد السياح في جميع أنحاء العالم من سنة ٢٠٠٢ إلى ٢٠١٠.

(أ) صف النمط في البيانات.

(ب) اوجد عدد السياح في ٢٠٠٢.

التكرار	عدد الساعات
٥	٢ - ٠
١٠	٤ - ٢
١٥	٦ - ٤
٧	٨ - ٦

٢٣ يوضح الجدول التكراري المقابل:

عدد الساعات التي قضاها بعض الطلاب في القراءة كل أسبوع.

ارسم مخطط تكراري لعرض البيانات.

