

تم تحميل هذا الملف من موقع المناهج العمانية



اختبار قصير ثاني في الوجدتين الثالثة والرابعة

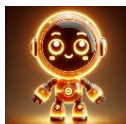
موقع فايلاتي ← المناهج العمانية ← الصف الثامن ← علوم ← الفصل الأول ← اختبارات ← الملف

تاريخ إضافة الملف على موقع المناهج: 09:53:44 2024-12-03

ملفات اكتب للمعلم اكتب للطالب | اختبارات الكترونية | اختبارات | حلول | عروض بوربوينت | أوراق عمل
منهج انجليزي | ملخصات وتقارير | مذكرات وبنوك | الامتحان النهائي للمدرس

المزيد من مادة
علوم:

التواصل الاجتماعي بحسب الصف الثامن



صفحة المناهج
العمانية على
فيسبوك

الرياضيات

اللغة الانجليزية

اللغة العربية

التربية الاسلامية

المواد على تلغرام

المزيد من الملفات بحسب الصف الثامن والمادة علوم في الفصل الأول

مذكرة الوحدة الرابعة من سلسلة التميز

1

مذكرة الوحدة السادسة (السرعة) من سلسلة التميز

2

ملخص الوحدة الخامسة التغيرات الفيزيائية والتغيرات الكيميائية

3

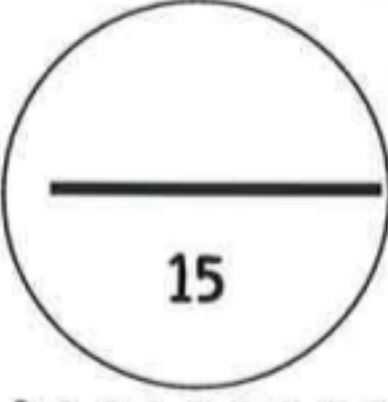
أنشطة ثمرة الأسبوع

4

ملخص وحدة العناصر والمركبات

5

الاختبار القصير الثاني في مادة العلوم للصف الثامن



العالمة الصغيرة:

اليوم و التاريخ: الخميس ٢٤ نوفمبر

-اللَّهُمَّ لَا سَهْلَ إِلَّا مَا جَعَلْتَهُ سَهْلًا وَأَنْتَ
إِنْ شِئْتَ جَعَلْتَ الْحَزْنَ سَهْلًا-



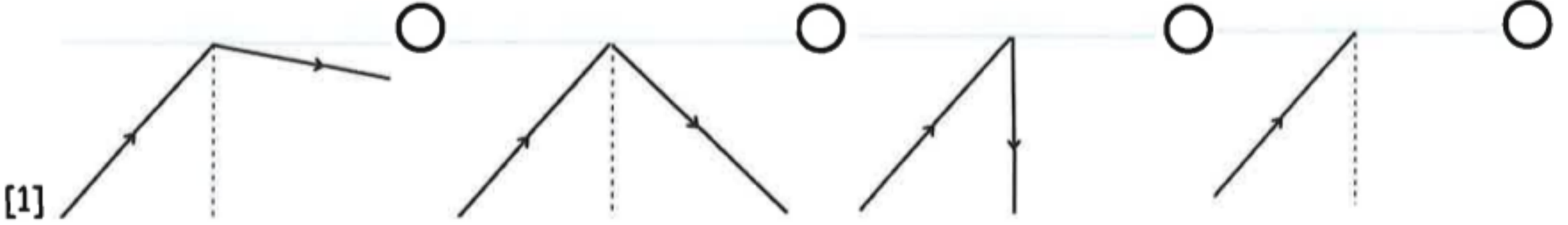
سَلْطَنَةُ عُضْمَانِ

وَزَارَةُ التَّحْقِيقِ وَالتَّعْلِيمِ

مدرسة عائشة بنت سعد بن أبي وقاص
للتعليم الاساسي (١٢-١)

السؤال الاول:

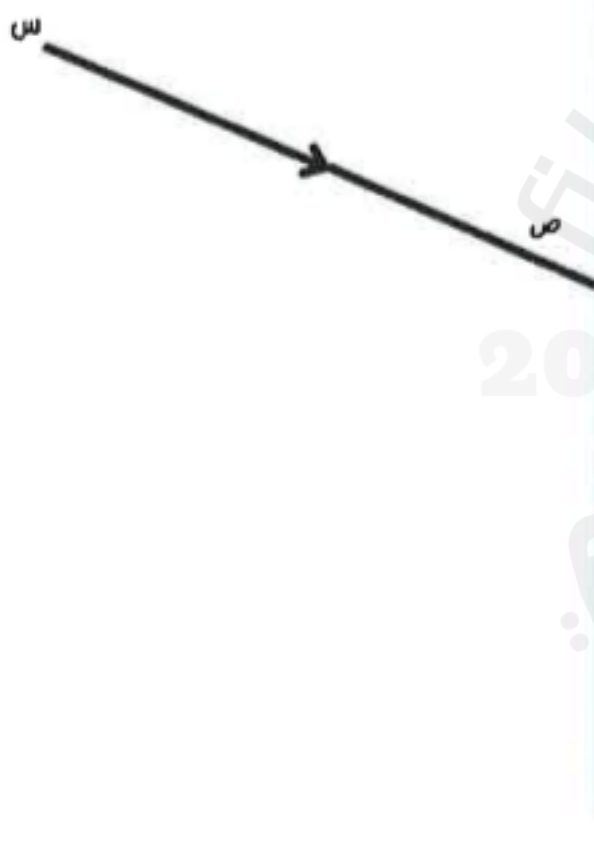
(١) اي المخططات التالية توضح الاتجاه الصحيح للشعاع الضوئي قبل و بعد حدوث عملية الانعكاس؟



[1]

(٢) علل يمكننا ان نرى صورة واضحة في المرآة و لكننا لا نستطيع ان نراها في ورقة بيضاء.

[1]



(٣) يوضح الشكل التالي عملية انعكاس الضوء، ادرس الشكل جيدا ثم اجب:

(١) قس زاوية السقوط ثم اوجد قياس زاوية الانعكاس:

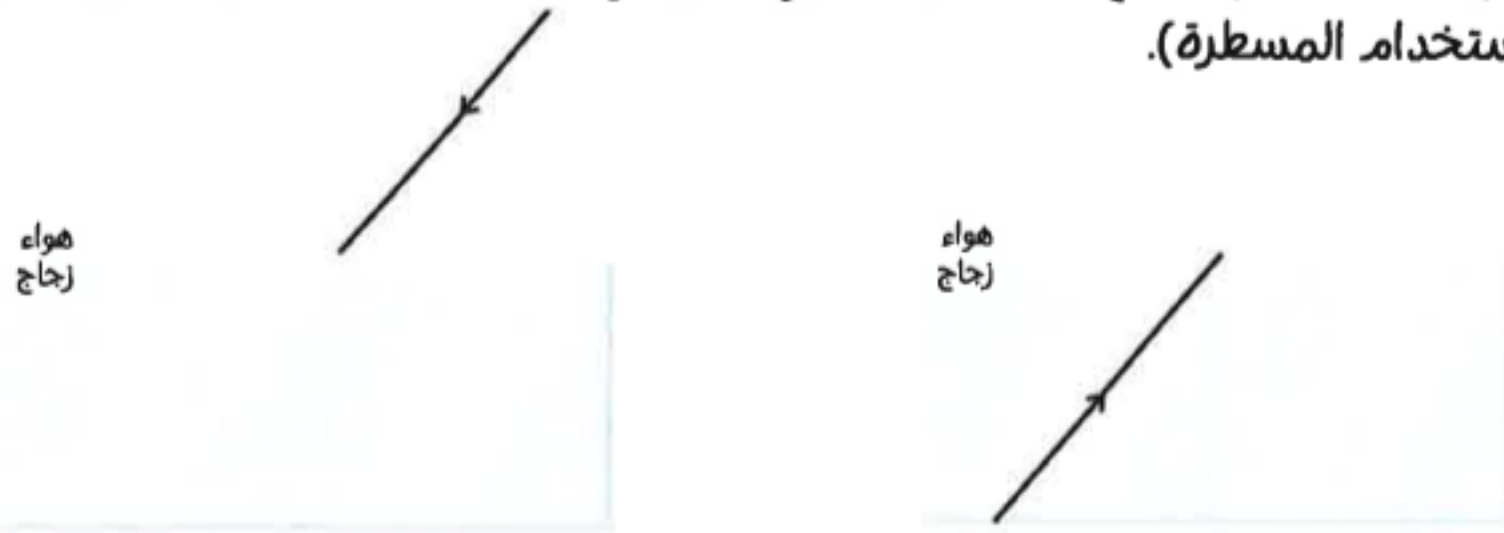
(٢) قياس الزاوية ص =

(٣) اسم الشعاع س:

[3]

السؤال الثاني:

(١) ارادت بيان ان تعرف اتجاه مسار الشعاع المنكسر عند مروره عبر اوساط مختلفة، ساعد بيان من خلال اكمال الرسم بشكل صحيح (لا بد من استخدام المسطرة).



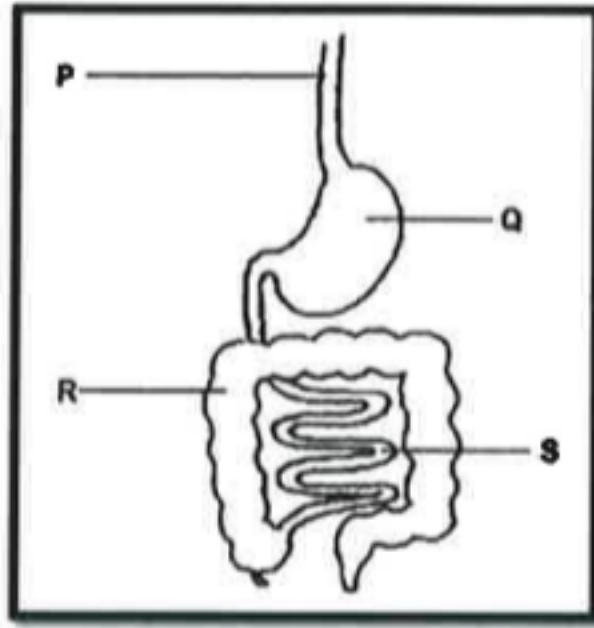
[2]

(٢) عرف عملية تشتت الضوء.

[1]

السؤال الثالث:

(١) اختار الاجابة الصحيحة من بين البدائل المعطاه:



R	S	Q	P	
الامعاء الدقيقة	الامعاء الغليظة	المريء	المعدة	<input type="radio"/>
الامعاء الغليظة	الامعاء الدقيقة	المعدة	المريء	<input type="radio"/>
المعدة	المريء	الامعاء الدقيقة	الامعاء الغليظة	<input type="radio"/>
المريء	المعدة	الامعاء الغليظة	الامعاء الدقيقة	<input type="radio"/>

[1]

(٢) تواجه لمياء صعوبة في معرفة مواقع هضم و امتصاص المجموعات الغذائية، أكمل الجدول باستخدام العبارات التالية بشكل صحيح لمساعدة لمياء لتذكر هذه المعلومات مستقبلا:

المعدة و الامعاء الدقيقة	الامعاء الدقيقة و الغليظة	الغم و الامعاء الدقيقة	الامعاء الدقيقة فقط
يتم امتصاص الماء في	يتم هضم الدهون في	يتم هضم البروتين في	يتم هضم النشا في

[2]

(٣) اذكر اسم احد الامراض التي تحدث بسبب نقص فيتامين (ج).

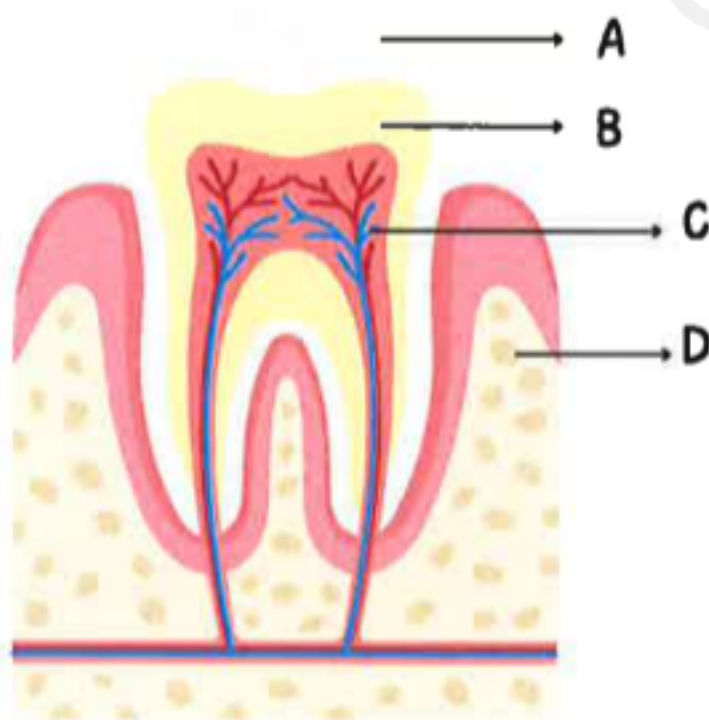
[1]

السؤال الرابع:

(١) تسمى الاسنان التي تتميز بانها تشبه الازميل و لها حواف حادة بـ:

- [1] الانياب الاضراس الصواحك القواطع

(٢) يوضح الشكل التالي تركيبه احد الاسنان، ادرسه جيدا ثم اجب:



[2]

(أ) اسمي الجزء المشار اليه بالرمز C.

(ب) الرمز الذي يشير الى الجزء الصلب من السن و الذي قد يتحلل بفعل الاحماض هو:

انتهت الاسئلة، كل التوفيق
أ. شذى الشافعية