

شكراً لتحميلك هذا الملف من موقع المناهج العمانية



اختبار تجريبي مع نموذج الإجابة من كتاب المعين

[موقع المناهج](#) ⇨ [المناهج العمانية](#) ⇨ [الصف الثامن](#) ⇨ [اجتماعيات](#) ⇨ [الفصل الثاني](#) ⇨ [الملف](#)

تاريخ نشر الملف على موقع المناهج: 11:14:35 2023-12-07

التواصل الاجتماعي بحسب الصف الثامن



روابط مواد الصف الثامن على تلغرام

[الرياضيات](#)

[اللغة الانجليزية](#)

[اللغة العربية](#)

[التربية الاسلامية](#)

المزيد من الملفات بحسب الصف الثامن والمادة اجتماعيات في الفصل الثاني

نموذج إجابة الاختبار النهائي الرسمي في محافظة مسقط	1
الاختبار النهائي الرسمي في محافظة مسقط	2
الامتحان الرسمي النهائي لمحافظة الداخلية	3
الاختبار النهائي الرسمي في محافظة الظاهرة	4
الامتحان النهائي الرسمي الفترة الصباحية بمحافظة جنوب الباطنة	5

سلطنة عمان

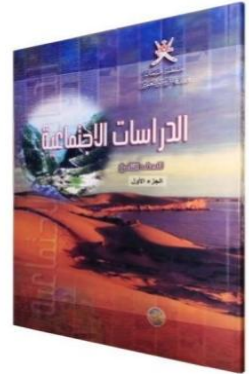
وزارة التربية و التعليم

المديرية العامة للتربية و التعليم بمحافظة شمال الباطنة

مكتب الاشراف التربوي بالسويق

مدرسة اليرموك للتعليم الاساسي (٥-٩)

المعين في مادة الدراسات الاجتماعية للصف الثامن



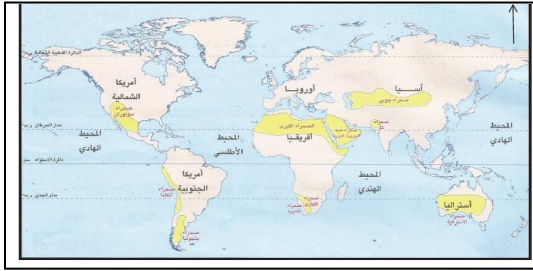
اعداد و تنظيم العمل الاستاذة : هدى خميس علي العجمي

اشراف المعلمة الأولى : الاستاذة ليلي البلوشي

مديرة المدرسة : الأستاذة علياء السرحي

السؤال الأول اختر الاجابة الصحيحة من بين البدائل المعطاة:

- ١- يطلق على الرياح التي تهب على مناطق واسعة من العالم بصورة مستمرة طوال العام اسم:
- (أ) الموسمية (ب) الدائمة (ج) اليومية (د) المحلية



٢- الاقليم المناخي الواضح في الخريطة التي أمامك:

- (أ) الجاف (ب) الموسمي
(ج) الاستوائي (د) البحر المتوسط

٣- العام الميلادي لتاريخ بدء الرصد الجوي المنتظم في السلطنة:

- (أ) ١٩٤٠ (ب) ١٩٤١ (ج) ١٩٤٢ (د) ١٩٤٣

٤- أقصى مكان تتعامد عليه أشعة الشمس شمال دائرة الاستواء:

- (أ) مدار السرطان (ب) القطب الشمالي (ج) مدار الجدي (د) القطب الجنوبي

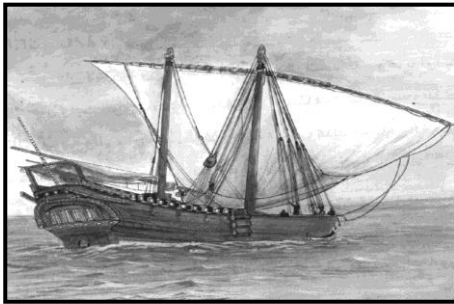
٥- أحد المصادر الأساسية للحرارة:

- (أ) البراكين (ب) النافورات الحارة (ج) الشهب (د) الاشعاع الارضي

٦- عاصمة الامام أحمد بن سعيد:

- (أ) مسقط (ب) أدم (ج) الرستاق (د) صحار

٧- الصورة المقابلة توضح أحد انجازات دولة البوسعيد ضمن المجال:



- (أ) السياسي (ب) الاقتصادي
(ج) الثقافي (د) العمراني

تابع السؤال الاول:

- ٨- الامام الذي نقل العاصمة العمانية من الرستاق الى مسقط:
- (أ) أحمد بن سعيد (ب) حمد بن سعيد (ج) سعيد بن أحمد (د) سعيد بن سلطان
- ٩- الدولة الاوربية التي زارتها السفينة العمانية كارولين عام ١٨٤٩م:
- (أ) بريطانيا (ب) اسبانيا (ج) المانيا (د)فرنسا
- ١٠- جميع ما يأتي يعتبر من أهمية وأهداف الشورى ما عدا:
- (أ) التفاهم و الثقة و الحوار بين المواطنين. (ب) يساعد على استغلال الوقت.
(ج) تقديم المقترحات للعديد من الموضوعات. (د) المشاركة في تطوير المجتمع العماني
- ١١- المجلس الذي تشكل في ديسمبر عام ١٩٩٧م:
- (أ) الدولة (ب) الشورى (ج) الدفاع (د) الاستشاري
- ١٢- الترتيب الصحيح لمكونات التنظيم الاداري للسلطنة:
- (أ) (ب)

١	مجلس الوزراء
٢	السلطان
٣	المجالس المتخصصة

(د)

١	السلطان
٢	مجلس الوزراء
٣	المجالس المتخصصة

١	المجالس المتخصصة
٢	السلطان
٣	مجلس الوزراء

(ج)

١	المجالس المتخصصة
٢	مجلس الوزراء
٣	السلطان

السؤال الثاني:

أجب عن جميع الاسئلة التالية:

أولاً: عرف المقصود بالاتي:

(أ) الشورى

.....

(ب) الجمرك

.....

ثانياً:

(أ) صنف الشخصيات التالية كل حسب العمل الذي قام به

(سلطان بن أحمد ، أحمد بن سعيد ، ، أحمد بن النعمان الكعبي ، سلطان بن مرشد)

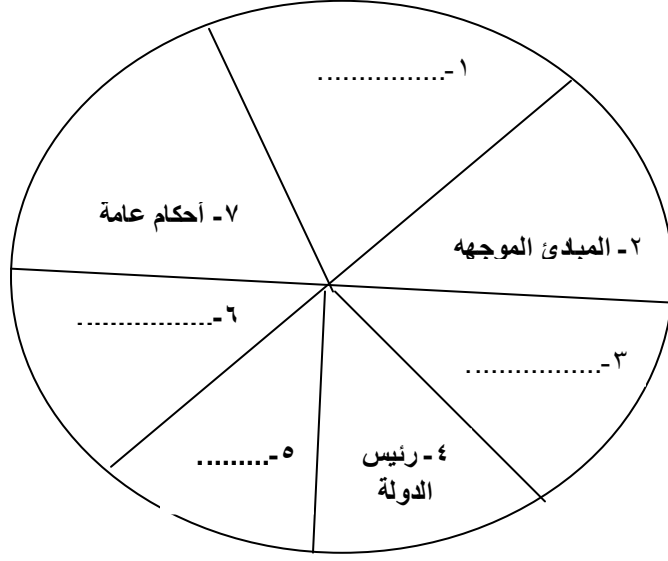
	أول مبعوث عربي الى الولايات المتحدة الامريكية
	قائد المقاومة العمانية ضد الفرس في صحار
	مؤسس الدولة البوسعيدية
	أرسل حملة عمانية لنجدة أهل البحرين ضد الفرس

(ب) عدد اثنين من الشروط الواجب توافرها في المترشح لعضوية مجلس الشورى.

.....

.....

ثالثا: أكمل المخطط التالي و الذي يوضح الابواب المكونة لوثيقة النظام الاساسي للدولة :



٨

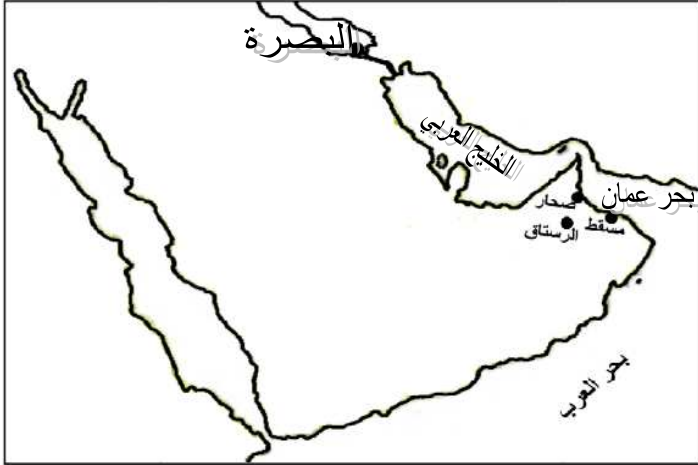
السؤال الثالث:

ادرس الخريطة التي أمامك ثم أجب عن

الاسئلة التالية:

(أ) ارسم على الخريطة خط سير النجدة

العمانية لأهل البصرة.



(ب) استخراج من الخريطة أهم المسطحات المائية التي عبرتها الحملة.

(ج) اكتب على الخريطة اسم الدولة التي تقع الى الشمال من سلطنة عمان.

تابع السؤال الثالث:

(د) فسر: سيطرة الفرس على البصرة عام ١٧٧٥م

.....
.....

ثانيا: ادرس الخريطة التي أمامك ثم أجب عن الاسئلة التالية:



(أ) استخراج ما يلي:

- الرقم الذي يشير الى الدولة التي أدخل العمانيون فيها صناعة الصابون.

- الرقم الذي يشير الى الدولة التي وقعت اتفاقية تجارية مع السيد سعيد بن سلطان عام ١٨٣٣م

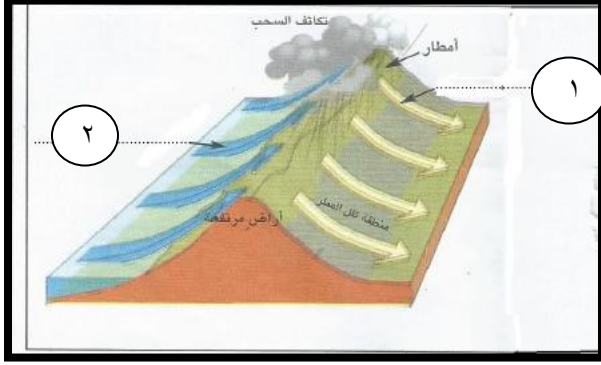
(ب) سم المسطح المائي المشار اليه بالرقم (١).....

(ج) فسر: يعد المؤرخون عصر السيد سعيد بن سلطان العصر الذهبي في التاريخ العماني.

.....
.....

السؤال الرابع:

أولا: أمامك صورة لأحد أنواع الأمطار ادرسه جيدا ثم أجب عن الاسئلة التالية:



أ) ما نوع المطر الذي تمثله

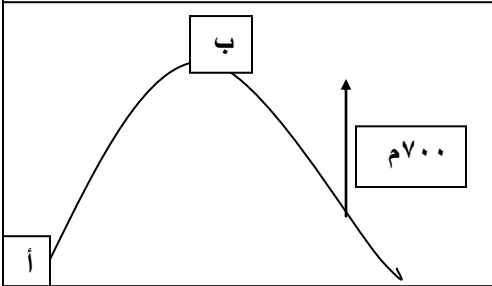
الصورة؟.....

ب) اكتب ما يشير اليه الارقام التالية:

.....(١)

.....(٢)

ثانيا: اذا بلغت درجة الحرارة عند النقطة (أ) ٣٠ س ، فكم ستكون عند النقطة (ب)

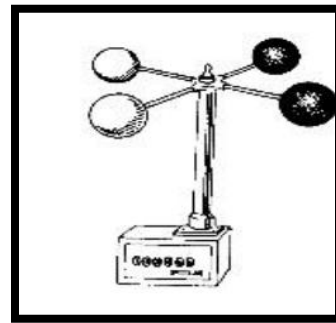
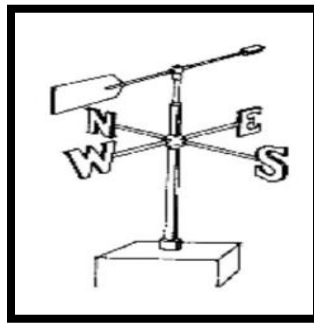


اذا علمت أنها على ارتفاع ٧٥٠ متر فوق مستوى سطح البحر.

.....

.....

ثالثا: أكتب أسفل كل صورة اسم الجهاز:



٦

.....

.....

السؤال الخامس:

أولاً: اقرأ النص التالي ثم أجب عن الاسئلة التالية:

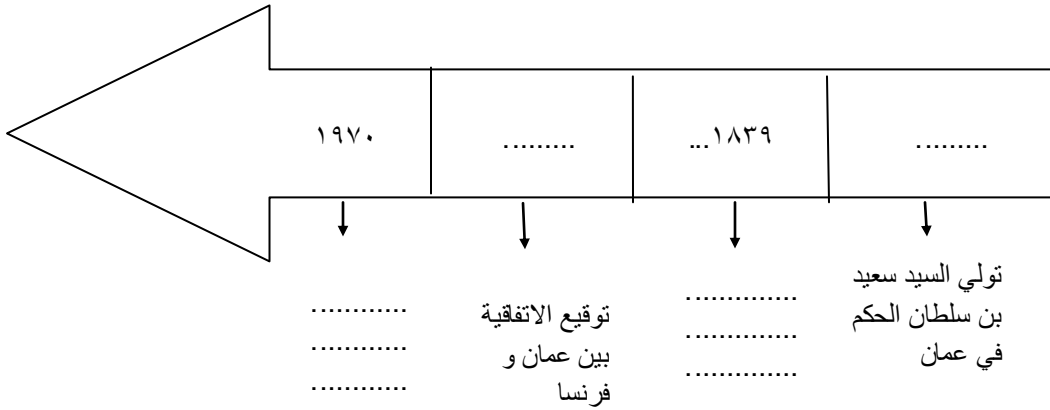
(ان الانسان هو أداة التنمية و صانعا و هو الى جانب ذلك هدفها و غايتها)

(أ) من قائل النص السابق؟.....

(ب) ماذا تستنتج من النص السابق؟

.....

ثانياً: أكمل المسطرة الزمنية التالية و التي توضح مجموعة من الاحداث التاريخية في عهد دولة البوسعيد:



ثالثاً: بالاستعانة بالمسميات التالية (قصر العجائب ، قلعة بركاء ، حصن البريمي ، قصر العلم)

اكتب اسماء المعالم الحضارية أسفل كل صورة:



(.....)

(.....)

(.....)

(.....)

نموذج الاجابة

السؤال الاول: اختبار من متعدد ١٢ درجة لكل مفردة درجة

الدرجة	رقم الصفحة	الكلمة الصحيحة	الرمز الصحيح	رقم المفرد
١	٣٢	الدائمة	ب	١
١	٤٥	الجاف	أ	٢
١	١٨	١٩٤٢	ج	٣
١	١٤	مدار السرطان	أ	٤
١	٢١	الاشعاع الارضي	د	٥
١	٥٥	الرستاق	ج	٦
١	٦٣	السياسي	أ	٧
١	٥٧	حمد بن سعيد	ب	٨
١	٧٣	فرنسا	د	٩
١	٩٤	يساعد على استغلال الوقت	ب	١٠
١	٩٦	الدولة	أ	١١
١	٨٢	السلطان مجلس الوزراء المجالس المتخصصة	د	١٢

السؤال الثاني (٨ درجات)

الدرجة	الصفحة	الاجابة	الجزئية
١	٩٣	أ) أخذ رأي الاخرين و مشاورتهم في أمور تخص الدولة و المجتمع.	أولاً:
١	٦٥	ب) جهاز اداري يتولى فرض الرسوم و تحصيلها على البضائع الواردة الى الدولة.	
نصف درجة	٧٦	أ)- أحمد بن النعمان	ثانياً
نصف درجة	٥٤	- سلطان بن مرشد	
نصف درجة	٥٥	- أحمد بن سعيد	
نصف درجة	٥٨	- سلطان بن أحمد	
يكتفي باثنين و لكل درجة	٩٦	ب) - أن يكون عماني الجنسية - أن يكون من ذوي المكانة و السمعة الحسنة - أن لا يقل عمره عن ٣٠ عاماً	
درجتان و لكل نصف درجة	٨٦	١ - الدولة و نظام الحكم ٣ - الحقوق و الواجبات ٥ - مجلس عمان ٦ - القضاء	ثالثاً

السؤال الثالث : (٨ درجات)

الدرجة	الصفحة	الاجابة	الجزئية
١	٥٦	أ) يرسم خط من ميناء مسقط الى البصرة	أولاً:
١	٥٦	ب) الخليج العربي - بحر عمان	
١	٥٦	ج) ايران	
١	٥٦	د) بسبب العلاقات التجارية بين عمان و البصرة فاعتقد الفرس أن سيضربهم على البصرة سيضعفون من قوة عمان	
١	٦٤	أ) -٤	ثانياً
١	٦١	٢ -	
١	٧٦	ب) المحيط الهندي	
١	٦٠	ج - بسبب الصفات و الاعمال التي قام بها السيد سعيد بن سلطاً مثل : كان متواضعا ، استطاع أن يكون علاقات دبلوماسية مع مختلف الدول ، اتبع الشورى ، كون امبراطورية واسعة ، كون اسطول ، اهتم بالنواحي العمرانية ، طور الحياه الاقتصادية.	

السؤال الرابع (٦ درجات)

الدرجة	الصفحة	الاجابة	الجزئية
١	٣٩	أ) امطار تضاريسية	أولاً:
١		ب) (١) هواد جاف	
١		(٢) هواء دافئ رطب	
١	١٥	أ) - ٢٥ درجة سليزية	ثانيا
١	٣١	١ - الانيمومتر	
١		٢ - دوارة الرياح	ثالثا

السؤال الخامس (٦ درجات)

الدرجة	الصفحة	الاجابة	الجزئية
١	٨٣	(أ) جلالة السلطان قابوس (ب) أن المواطن يعد عنصرا في تحقيق التطور و التقدم للسلطنة و هو قادر على ذلك من خلال تعاونه و تكاتفه مع الاخرين.	أولا:
درجتان لكل نصف درجة	دروس الوحدة الثانية و الثالثة	(أ) -١٨٠٦ - توقيع الاتفاقية بين عمان و بريطانيا -١٨٤٤ - تولي حضرة صاحب الجلالة مقاليد الحكم (قيام النهضة المباركة)	ثانيا
درجتان لكل نصف درجة	٦٩	حصن البريمي - قصر العجائب - قصر العلم - قلعة بركاء	ثالثا