

## شكراً لتحميلك هذا الملف من موقع المناهج العمانية



## الاختبار النهائي الرسمي في محافظة شمال الباطنة

[موقع المناهج](#) ← [المناهج العمانية](#) ← [الصف الثامن](#) ← [رياضيات](#) ← [الفصل الثاني](#) ← [الملف](#)

تاريخ نشر الملف على موقع المناهج: 07:00:28 2023-05-15

## التواصل الاجتماعي بحسب الصف الثامن



## روابط مواد الصف الثامن على تلغرام

[الرياضيات](#)

[اللغة الانجليزية](#)

[اللغة العربية](#)

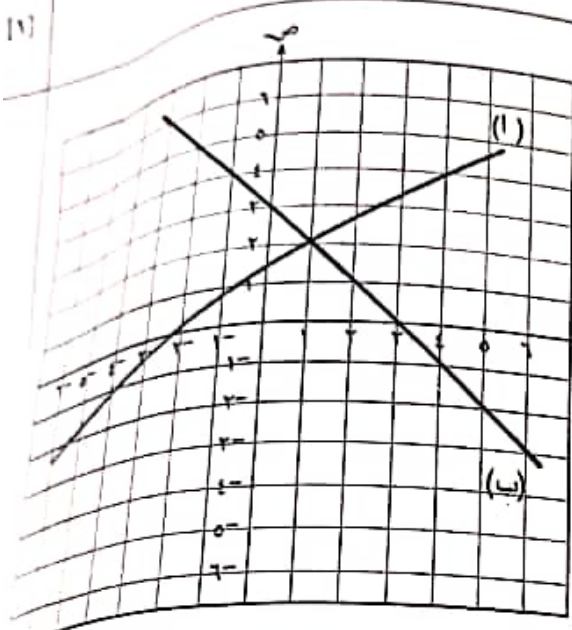
[التربية الاسلامية](#)

## المزيد من الملفات بحسب الصف الثامن والمادة رياضيات في الفصل الثاني

<a href="#">الاختبار النهائي الرسمي في محافظة شمال الباطنة</a>	1
<a href="#">نموذج إجابة الاختبار النهائي الرسمي في محافظة شمال الباطنة وجنوب الشرقية</a>	2
<a href="#">الاختبار النهائي الرسمي في محافظة شمال الباطنة وجنوب الشرقية</a>	3
<a href="#">الاختبار النهائي الرسمي في محافظة مسقط</a>	4
<a href="#">نموذج إجابة الامتحان الرسمي النهائي لمحافظة ظفار</a>	5

(٧) امتحان مادة الرياضيات للمصف الثامن الفصل الدراسي الثاني - الدور الأول (الفترة الصباحية) للعام الدراسي ٢٠٢٢/٢٠٢٣  
 نفوس جواهر بتقديم دورات تدريبية حيث تتقاضى مبلغ ١٠٠ ريال مقابل تدريب ٣٥٠ متدرب  
 حوط المبلغ بالريال الذي تتقاضاه جواهر مقابل تدريب ٣٥٠ متدرب

(٢٦) ١٧٥ ١٧٥ ١٤٠ ١٣٠



(٢٧) الرسم البياني المقابل يوضح المعادلتين أ. ب اكتب :

(أ) النقطة التي تمثل حل المعادلتين \_\_\_\_\_

(ب) معادلة المستقيم (ب) \_\_\_\_\_

(٢٨) تقول سلمى :

أفكر في عدد (س)

خمس مرات (س) يساوي ثلاث مرات (س+٦)

(أ) اكتب المعادلة التي توضح ذلك \_\_\_\_\_

(ب) أوجد قيمة س \_\_\_\_\_

\_\_\_\_\_

\_\_\_\_\_

الدرجة ٥

انتهت الاسئلة مع تمنياتنا للجميع بالتوفيق

عند استخدام 60 مل من الكحول  
 حوط على مقدار الزيت العطري بالمليتر الذي نحتاجه  
 نسبة ١ : ٣  
 (الفترة الصباحية) للعام الدراسي ٢٠٢٢

١٥



الرسم البياني المقابل يوضح بيانات إحصائية لعدد الأطفال لدى مجموعة من الأسر .

أكمل:

(أ) إجمالي عدد الأسر التي شملها الإحصاء أسرة ٤٥

(ب) عدد الأسر التي لديها أقل من طفلان أسرة ١٠

(١٠) أوجد إحداثيات نقطة منتصف  $\overline{AB}$  حيث  $A(5, 4)$ ،  $B(3, 2)$

نقطة المنتصف

(١٧) فيما يلي درجات ٧ طلاب في أحد اختبارات الرياضيات :

١٨ ، ١٧ ، ١٣ ، ١٢ ، ١٧ ، ١٥ ، ١٠

أوجد :

(١) الوسيط لدرجات الطلاب ١٤ و ١٥

(٢) المنوال ١٧

(١٨) أوجد مجموع قياسات الزوايا الداخلية لمضلع ذو ٧ أضلاع.

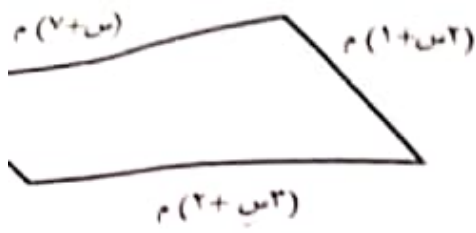
مجموع قياسات الز

٧

الدرجة

(5)

امتحان مادة الرياضيات للصف الثامن الفصل الدراسي الثاني - الدور الأول (الفترة الصباحية) للعام الدراسي



إذا كان محيط الشكل المقابل ٥٢ م . فأوجد قيمة  $m$

موضحا خطوات الحل

$$\begin{aligned} \text{مجموع الأضلاع} &= P \\ 2m + 3m + 2m + 3m + 2m + 3m &= 52 \\ 14m &= 52 \\ m &= \frac{52}{14} \\ m &= \frac{26}{7} \end{aligned}$$

مستقيم معادلته  $2x - 5 = 0$

أوجد :

(أ) ميل المستقيم

(ب) معادلة المستقيم الموازي له و الذي يمر بنقطة الأصل (0,0)

يتكون الفولاذ المقاوم للصدأ من ١٨ % من الكروم

و ٨ % من النيكل و الباقي من الحديد.

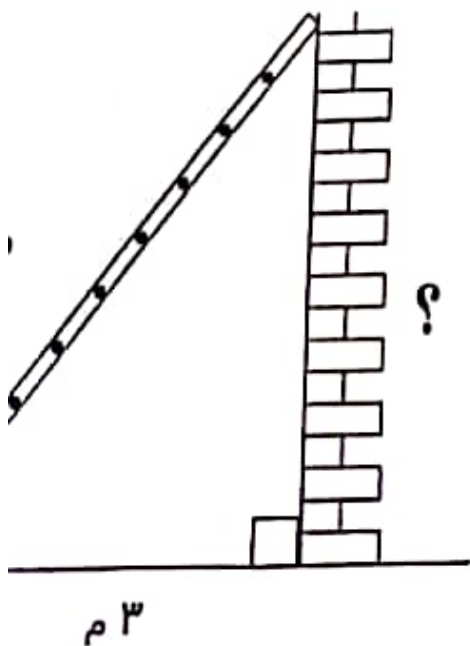
أوجد كمية الحديد الموجودة في ٣٧٠ جرام من الفولاذ المقاوم للصدأ موضحا خطوات الحل

$$\frac{18}{100} \times 370 = 66,6$$

يرتكز سلم طوله (٥ م) على حائط عمودي .

إذا كان السلم يبعد عن قاعدة الحائط ٣ م .

أوجد ارتفاع الحائط موضحا خطوات الحل.



$$x^2 + 3^2 = 5^2$$

$$x^2 + 9 = 25$$

$$x^2 = 25 - 9$$

$$x^2 = 16$$

$$x = 4$$

حوظ أبسط صورة للنسبة ٥ : ٢٥

[١]

٧ : ١

٥ : ١

٣ : ١

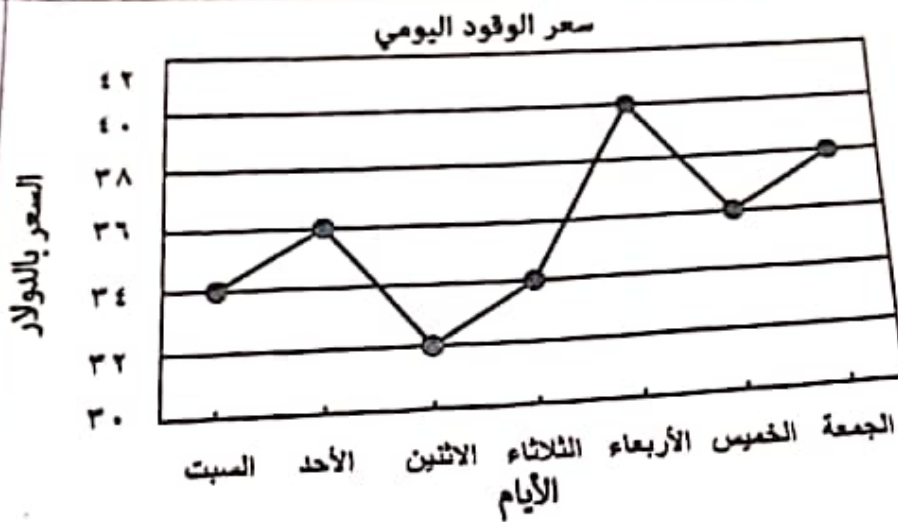
٣ :

ج علامة (✓) في المكان المناسب أمام كل عبارة :

العبارة	صواب	خطأ
حل المعادلة $٣س + ٥ = ١٧$ هو ١١		✓
حل المعادلة $١ - ٤ = ٥$ هو ٥	✓	

[١]

المقابل يمثل أسعار بالدولار في أحد الدول حد الأسابيع.



الشكل :  
م الذي يمثل أكبر سعر الوقود.

٥١

[١]

اليوم : \_\_\_\_\_ ل عدد الساعات التي يقضيها ١٤ طالب في أحد الصفوف في المذاكرة خلال أسبوع:

٨      ٥      ٨      ١٦      ٤  
٩      ٤      ١٣      ٥      ١٠

اري التالي:

التكرار	متوسط عدد الساعات
٤	$١ > س \geq ٥$
٧	$٥ > س \geq ٩$
١١	$٩ > س \geq ١٣$
٣	$١٣ > س \geq ١٦$
١٤	المجموع

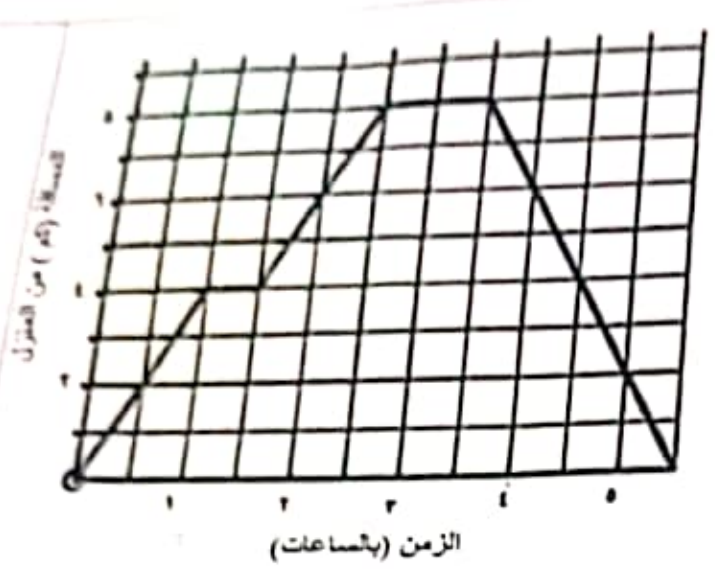
[١]

رجع سالم في جولة سيراً على قدميه وبدأ الجولة من منزله.

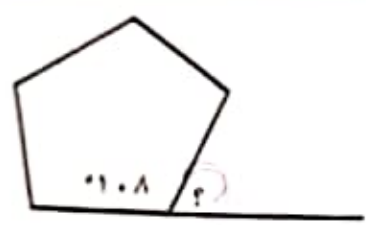
رسم البياني المقابل جولته.

المسافة التي قطعها سالم في الساعة الأولى من جولته ٤ كم

الزمن الذي استغرقه لقطع أول ٦ كم ١ ساعة



رسم الشكل المقابل مضلع منتظم .  
قياس الزاوية الخارجية للمضلع



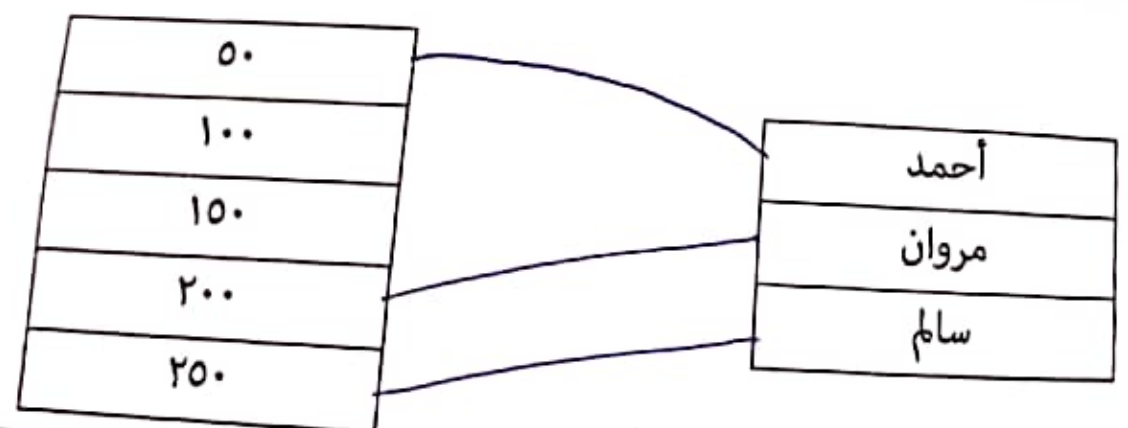
180

72

180

25

أرك أحمد و مروان و سالم في دفع أقساط سكن مشترك بنسب ٥ : ٢ : ٣  
كانت قيمة القسط ٥٠٠ ريال .  
بين كل شخص و المبلغ الذي يدفعه بالريال:



الميل المستقيم الذي يمر بالنقطتين (٥، ٢)، (٦، ٤):

$$\frac{1}{2}$$

٢-

$\frac{1}{2}$

٢

ت معادلة الرسم البياني :  $٣س + ص - ٧ = ٠$   
معادلة المستقيم في صورة  $ص = م س + ج$

طالب في أحد الجامعات الأمريكية.  
ماجد:



سعر صرف الريال العماني الواحد = ٢٠٦  
دولار، إذا كان لدي ٤٠ ريال عماني  
فذلك يعني أن لدي ١٠٤ دولار.

بد على صواب ؟  نعم  لا  
ابتك :

شكل المقابل أعداد الحوادث على أحد الطرق الرئيسية خلال ٦ أشهر من عام ٢٠٢١ م .

٣ ٥ ١ ٤ ٣ ٢

الشكل المقابل أعداد الحوادث على نفس الطريق خلال ٦ شهر من عام ٢٠٢٢ م

٩ ٤ ٦ ٢ ٧

العامين من حيث الحوادث باستخدام الوسط الحسابي .

وضحا خطوات الحل هنا

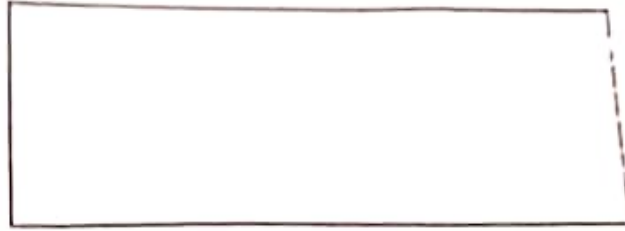
(٣)

امتحان مادة الرياضيات للصف الثامن الفصل الدراسي الثاني - الدور الأول (الفترة الصباحية) للعام الدراسي ٢٠٢٢/٢٠٢٣

(٩) حل المعادلتين الآتيتين موضعا خطوات الحل :

$$٢س + ص = ١٢$$

$$٣س - ص = ٣$$



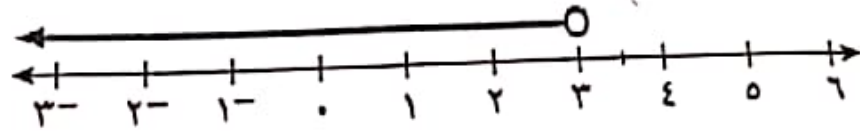
$$\text{س} = \underline{\hspace{2cm}}$$

$$\text{ص} = \underline{\hspace{2cm}}$$

(١٠) أكمل الجدول التالي :

قياس الزاوية الداخلية	قياس الزاوية الخارجية	عدد الأضلاع
$١٢٠^\circ$	$٦٠^\circ$	٦
$١٤٠^\circ$	$٤٠^\circ$	<u>٤</u>

(١) اكتب المتباينة التي تصف مجموعة الحل التالية :



فتح عامر حساب توفير في أحد البنوك وأودع مبلغ ٥٠ ريال .  
ويودع شهريا مبلغ ٥ ريالات في حسابه .  
اكتب صيغة المبلغ الذي مع عامر بالريالات ( م ) بعد ( س ) من الشهور.

$$\text{الصيغة: } ٥ + ٥س = \text{س}$$

كانت تكلفة ٢٠ كيلوجرام من الأرز ٢٤,٣٠٠ ريال .  
د تكلفة الكيلوجرام الواحد من الأرز.

$$\text{التكلفة} = \underline{١٢١٥} \text{ و ١}$$