

شكراً لتحميلك هذا الملف من موقع المناهج العمانية



ملخص شرح الرياح من درس عناصر المناخ

موقع المناهج ← المناهج العمانية ← الصف الثامن ← اجتماعيات ← الفصل الأول ← الملف

تاريخ نشر الملف على موقع المناهج: 04:43:20 2023-11-08 | اسم المدرس: أسماء البلوشي

التواصل الاجتماعي بحسب الصف الثامن



روابط مواد الصف الثامن على تلغرام

[الرياضيات](#)

[اللغة الانجليزية](#)

[اللغة العربية](#)

[التربية الاسلامية](#)

المزيد من الملفات بحسب الصف الثامن والمادة اجتماعيات في الفصل الأول

ملخص شرح درس عناصر المناخ	1
ملخص الوجدتين الثانية والثالثة	2
مذكرة إثرائية سؤال وحواب في الوحدة الثانية	3
مراجعة الوحدة الأولى الطقس والمناخ	4
نموذج أسئلة الاختبار الرسمي لمحافظة (ظفار)	5

عناصر المناخ

ثالثاً :
الرياح

إعداد : الأستاذة أسماء
البلوشي



أهداف الدرس



- تعرف الرياح تعريفاً دقيقاً.
- تستنتج العلاقة بين الضغط الجوي والرياح.
- تسمي أجهزة قياس سرعة الرياح وتحديد اتجاهها.
- تذكر أهم أنواع الرياح.
- توضح من خلال الخريطة أنواع الرياح الدائمة وخصائص كل نوع منها .
- تقارن بين الرياح الموسمية الصيفية والرياح الموسمية الشتوية من حيث الاتجاه والخصائص.
- تتحدث عن الأهمية الاقتصادية للرياح الموسمية الصيفية التي تهب على ظفار .
- تربط بين كل نوع من الرياح المحلية ومناطق هبوبها على الخريطة.
- تفرق بين نسيم البر والبحر والجبل والوادي.
- تقارن بين المنخفضات الجوية والأعاصير من حيث : التعريف ، سبب النشأة ، الأمثلة .
- تقدر جهود السلطنة في مجال التخفيف من أخطار الأعاصير والتنبؤ بحركتها .

الرياح :

• تعريف الرياح :

الحركة الافقية للهواء من مكان إلى آخر على سطح الأرض.

• كيف تنشأ الرياح :

نتيجة اختلاف الضغط الجوي بين منطقة وأخرى ، فتتحرك الرياح من مناطق الضغط الجوي المرتفع إلى مناطق الضغط الجوي المنخفض .

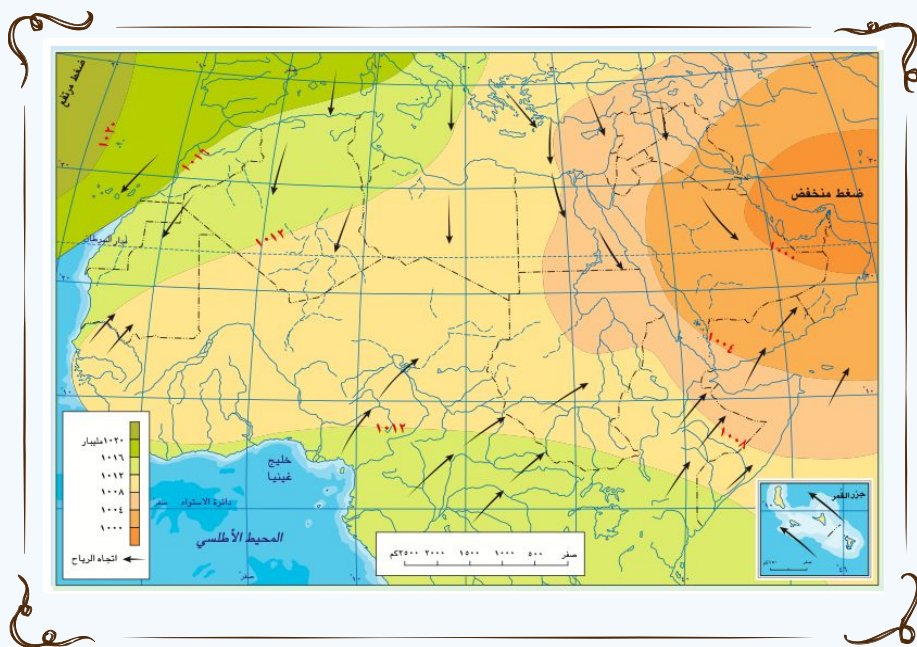
• سرعة وهبوب الرياح :

تتناسب حركة الرياح بين المكانين طرديا (الفرق بين حالتي الضغط في المنطقتين) أي أن : اذا كان الفرق كبير هبت رياح قوية وإذا كان الفرق قليل هبت ضعفة.

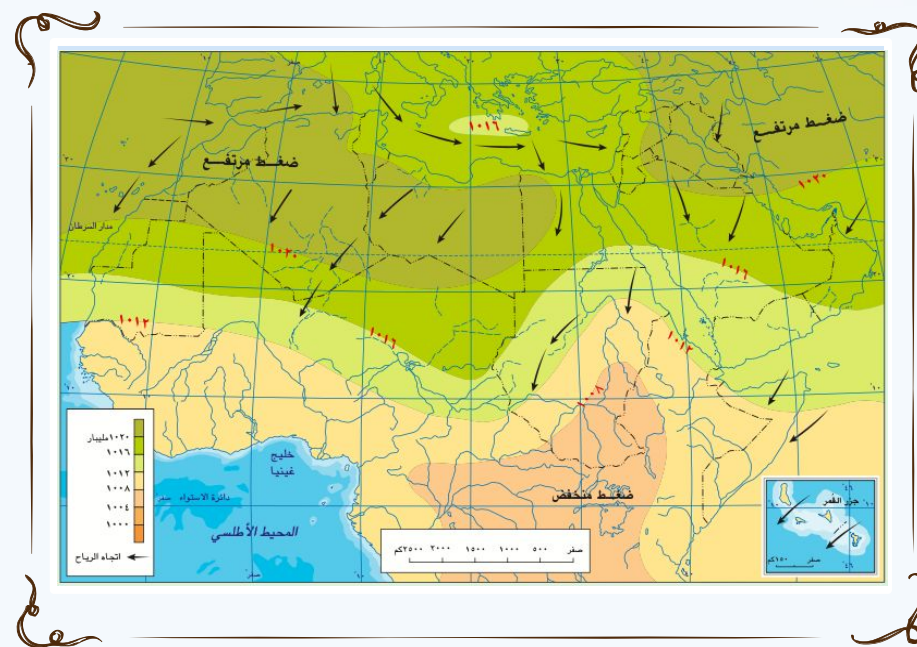
• مسمى الرياح :

تحمل صفة الجهة التي تهب منها وتأتي منها وليس الجهة التي تهب عليها .

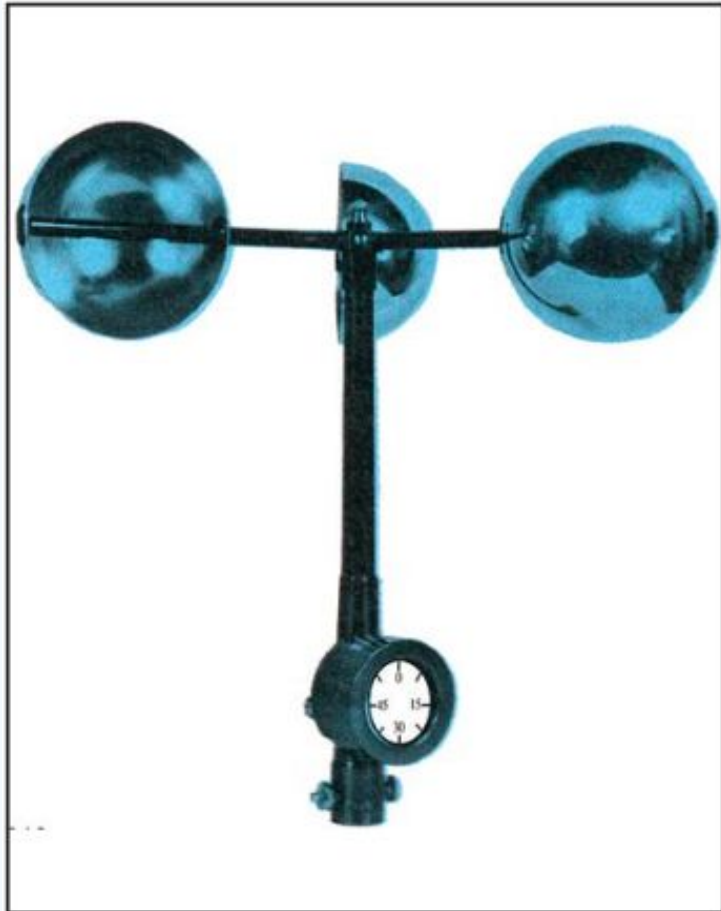
الضغط و الرياح



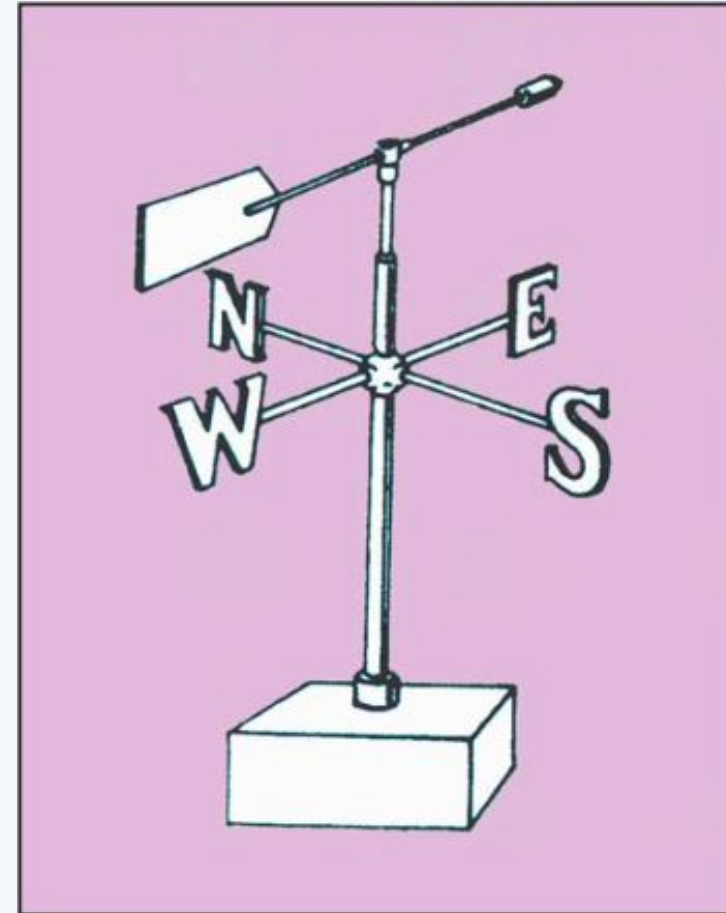
الضغط و الرياح يوليو



الضغط و الرياح يناير



جهاز الأنيومتر لقياس
سرعة الرياح



دوراة الرياح لتحديد
اتجاه الرياح

أنواع الرياح

الرياح
الموسمية

الرياح الدائمة

الرياح اليومية

الرياح
المحلية

الأعاصير

المنخفضات
الجوية

• تقسم الرياح حسب

:

• مدة هبوبها .

• مدى استمرارها .

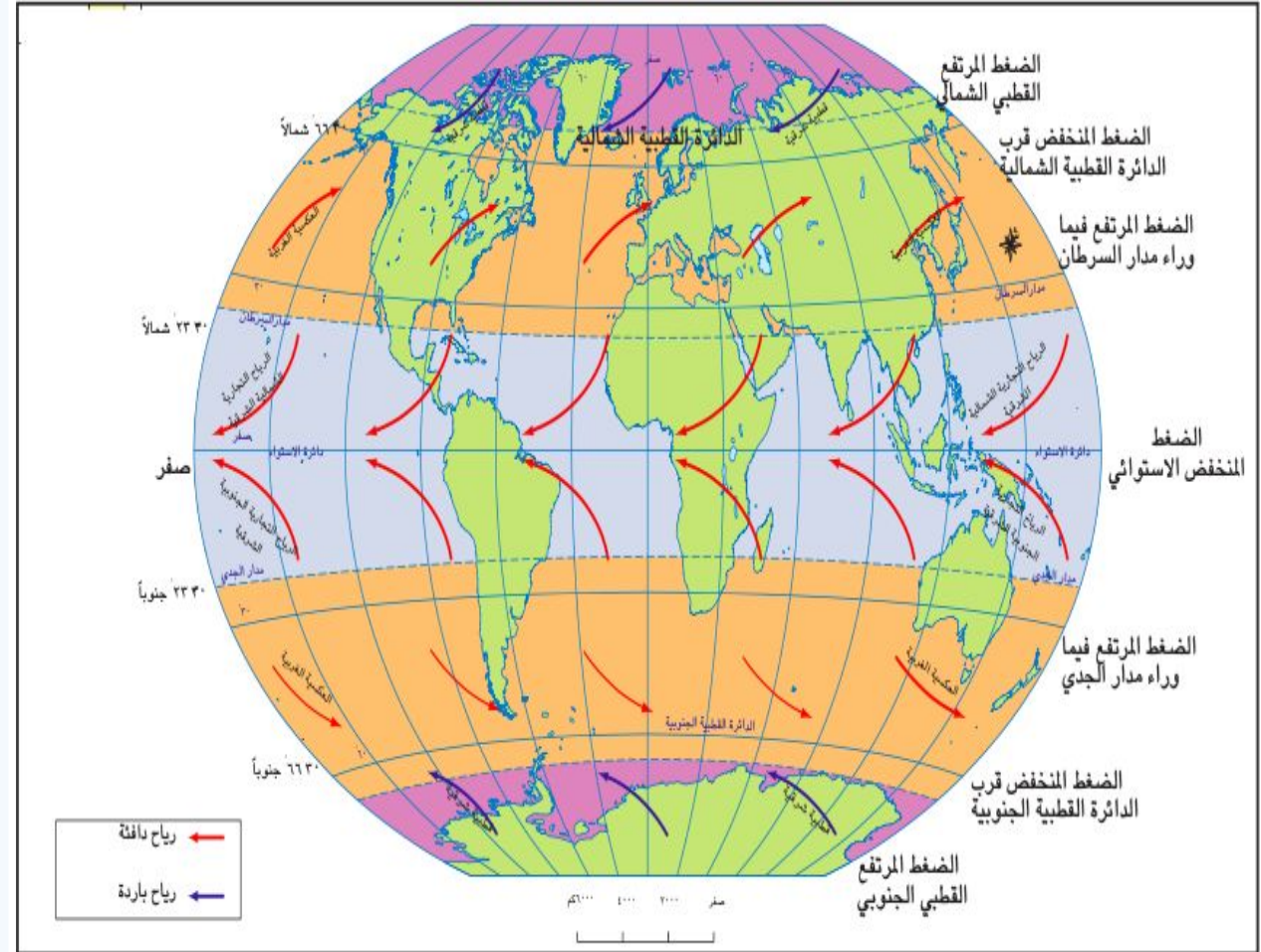
الرياح الدائمة

تعريفها : هي الرياح التي تهب على مناطق واسعة من العالم بصورة مستمرة طوال أيام السنة

النشأة : تنشأ بسبب وجود مراكز دائمة من الضغط الجوي المرتفع والمنخفض على سطح الأرض .

أمثلة عليها :

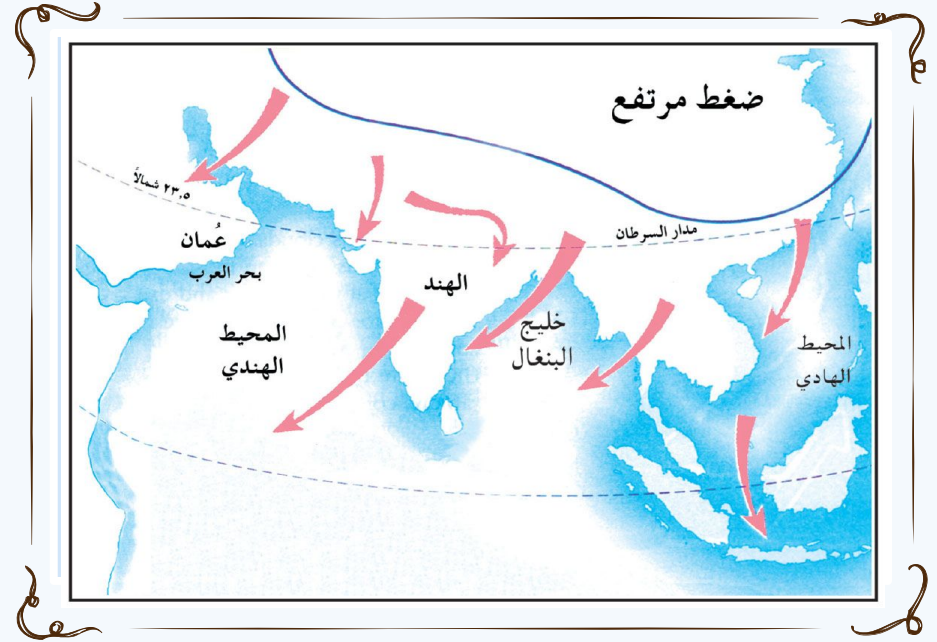
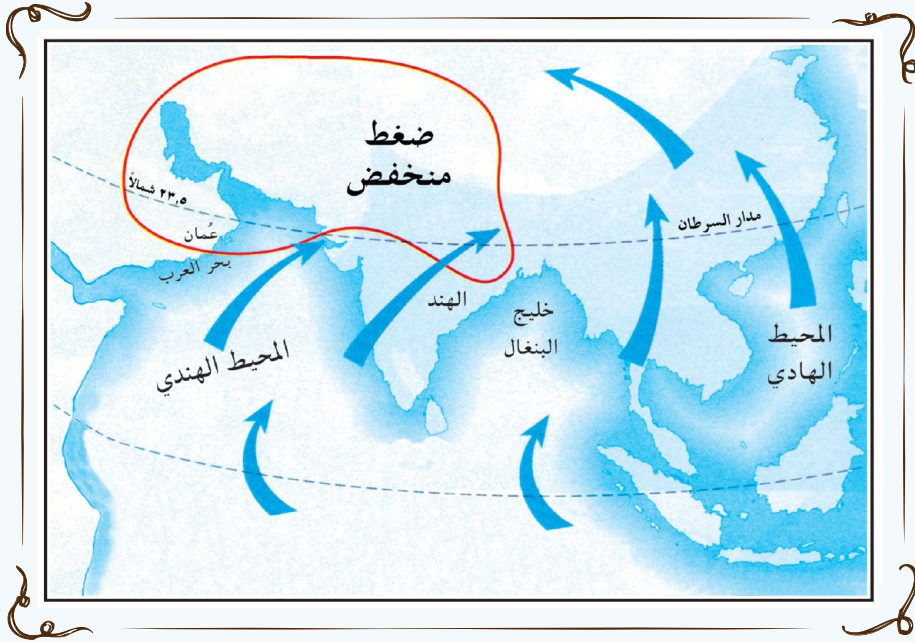
- (١) التجارية.
- (٢) العكسية.
- (٣) القطبية.



نشاط ١٠ في الكتاب صفحة ٣٢

م	أنواع الرياح الدائمة	العروض التي تهب عليها	الخصائص
١	التجارية	المدارية	حارة جافة
٢	العكسية	المعتدلة	باردة ممطرة
٣	القطبية	القطبية	باردة

الرياح الموسمية



أمثلة عليها :

(١) الرياح الموسمية الشتوية القادمة من قارة آسيا .

(٢) الرياح الموسمية الصيفية الجنوبية الغربية التي تهب على محافظة ظفار وجنوبي قارة آسيا .

تعريفها : هي الرياح التي تهب خلال أحد فصول السنة على مناطق محددة من العالم .

النشأة : تنشأ بسبب التغيرات الواسعة التي تطرأ على درجة الحرارة والضغط الجوي بين اليابسة والمسطحات المائية خلال فصلي الصيف والشتاء .

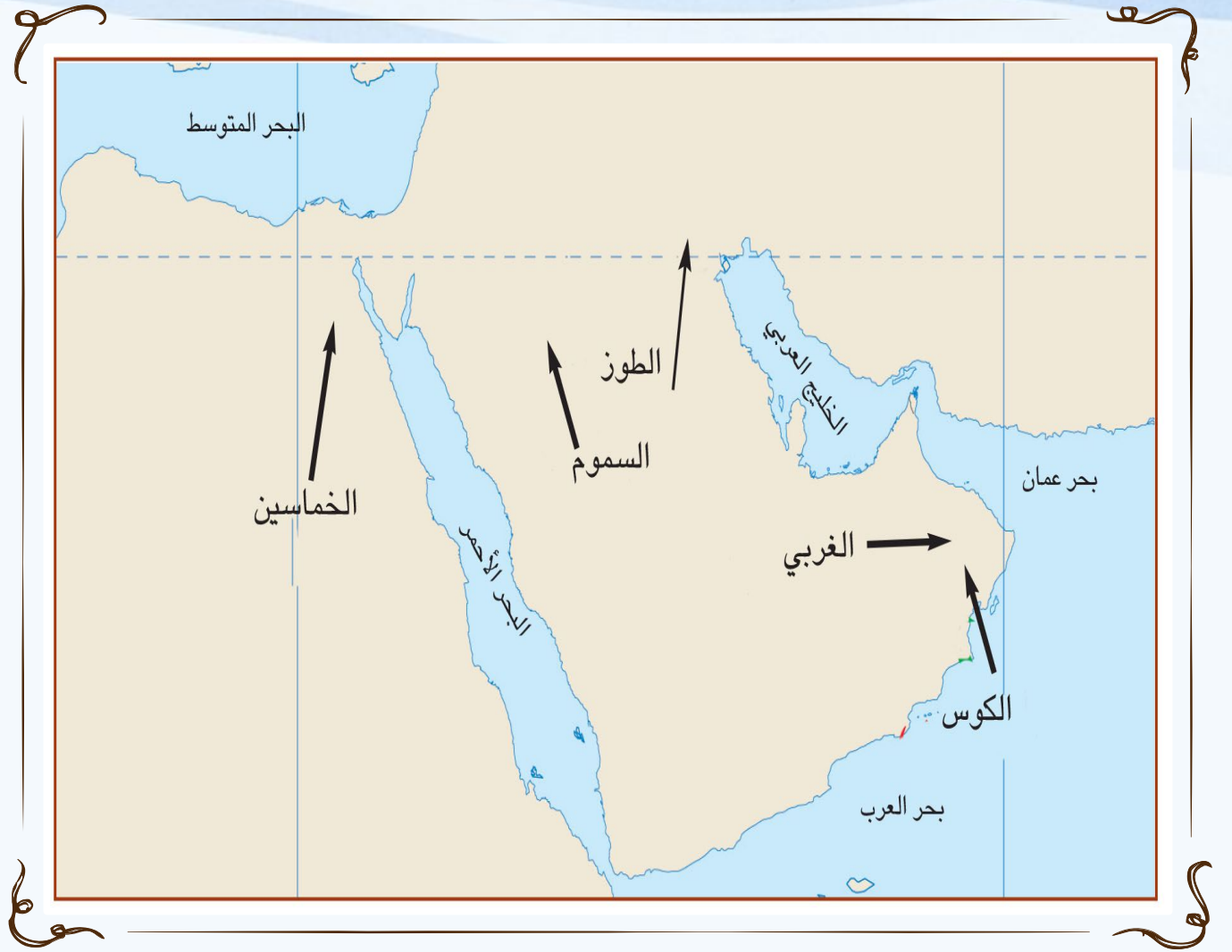
الرياح المحلية

تعريفها : هي الرياح التي تهب خلال فترات متفرقة ولمدة قصيرة من الزمن لا تتعدى الأسبوع .

النشأة : تنشأ بسبب الفروقات المحلية في درجات الحرارة والضغط الجوي ويقتصر أثرها على مناطق محدودة .

أمثلة عليها :

- (١) رياح الخماسين .
- (٢) رياح الهبوب .
- (٣) رياح السموم الحارة في شبه الجزيرة العربية التي تسمى في سلطنة عمان (الغربي)



نشاط ١١ في الكتاب صفحة

٣٤

الرياح المحلية	المنطقة التي تهب عليها	خصائصها
١- الخماسين	مصر	حارة
٢- الغربي	سلطنة عمان	حارة
٣- الكوس	سلطنة عمان	رطبة
٤- السموم	السعودية	حارة

الرياح اليومية

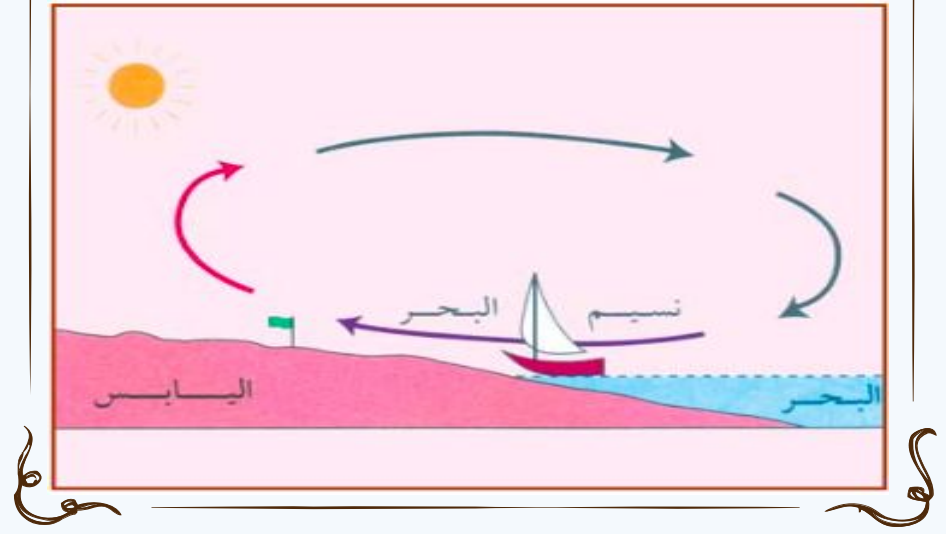
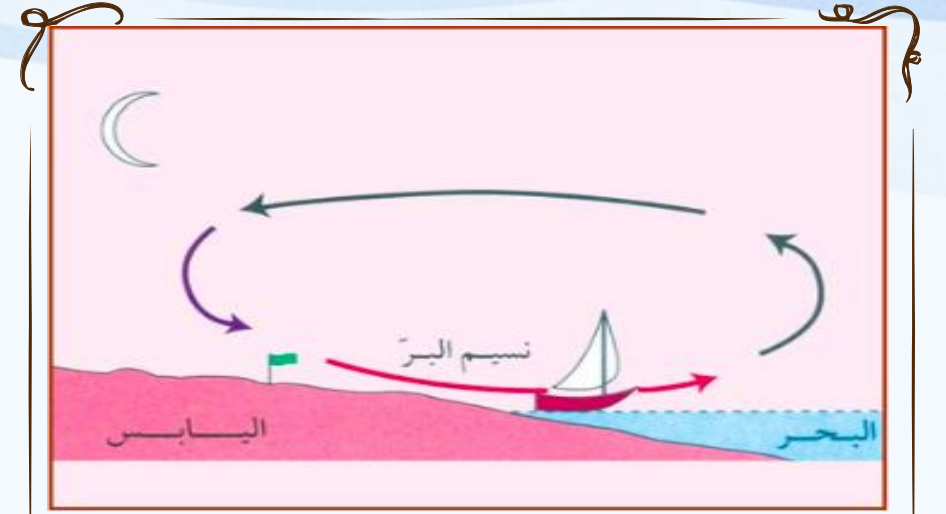
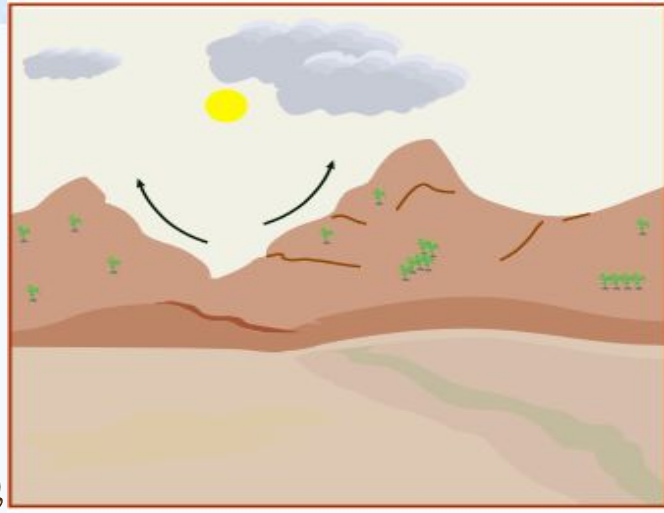
تعريفها : هي الرياح التي تهب على الأماكن التي يتجاور فيها البحر مع اليابس أو الجبل مع الوادي .

النشأة : تنشأ نتيجة اختلاف الضغط الجوي

ليلاً ونهاراً بين اليابسة والماء أو بين الجبل

أمثلة عليها :

- (1) نسيم البر .
- (2) نسيم البحر .
- (3) نسيم الجبل .
- (4) نسيم الوادي .



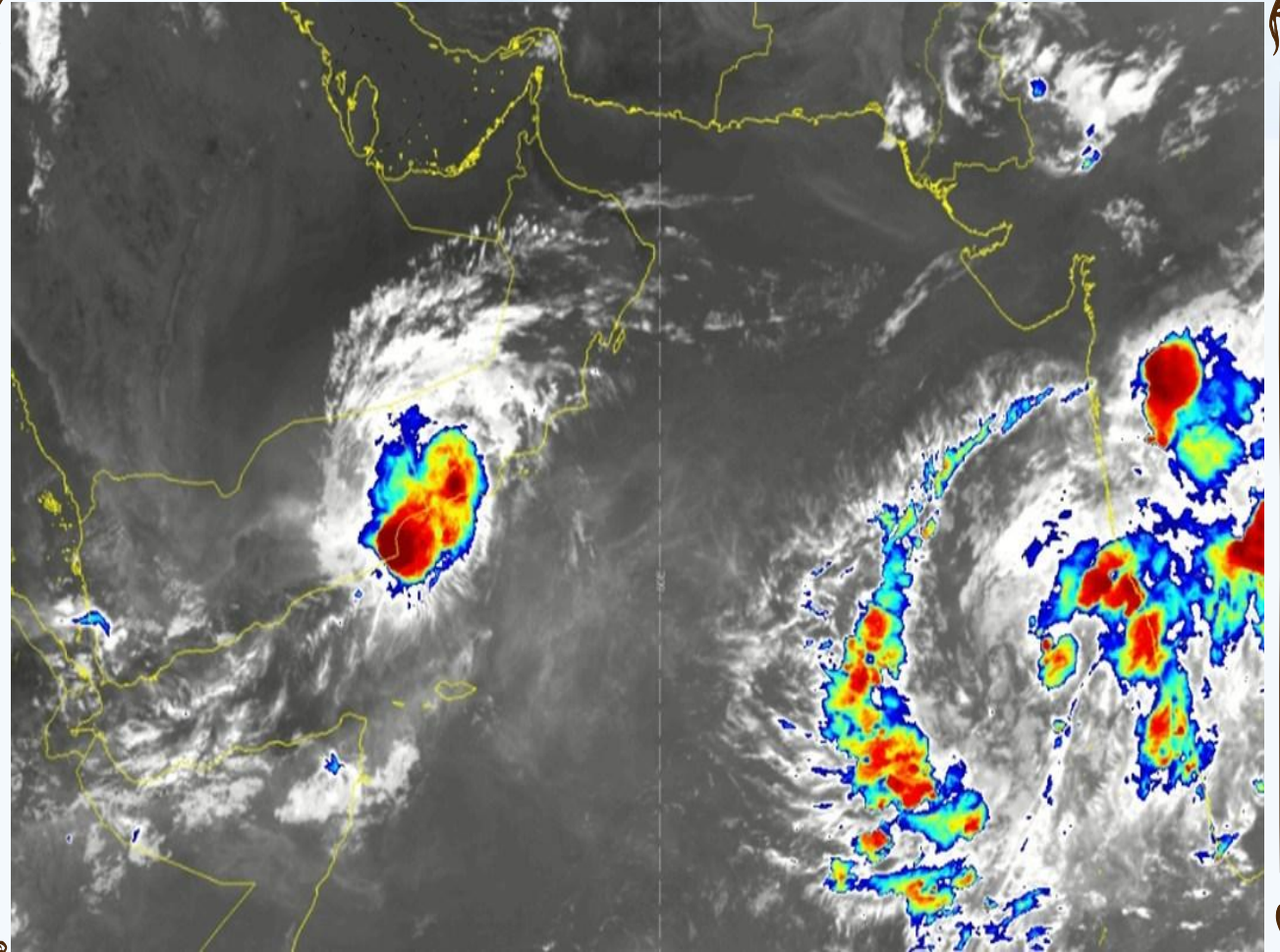
المنخفضات الجوية

تعريفها : هي حالة إضطراب مؤقت في الجو في مناطق جاذبة للرياح .

النشأة : تنشأ نتيجة إلتقاء الهواء القطبي البارد مع الهواء المداري الدافئ الرطب وينتج عن ذلك انخفاض الضغط الجوي وتكون السحب وسقوط الأمطار.

أمثلة عليها :

تتكون في فصل الشتاء فوق البحار والمحيطات المعتدلة كالمحيط الأطلسي والبحر المتوسط .



الأعاصير

تعريفها : عبارة عن ظواهر مناخية .

تحدث نتيجة : انخفاض الضغط الجوي بشدة .

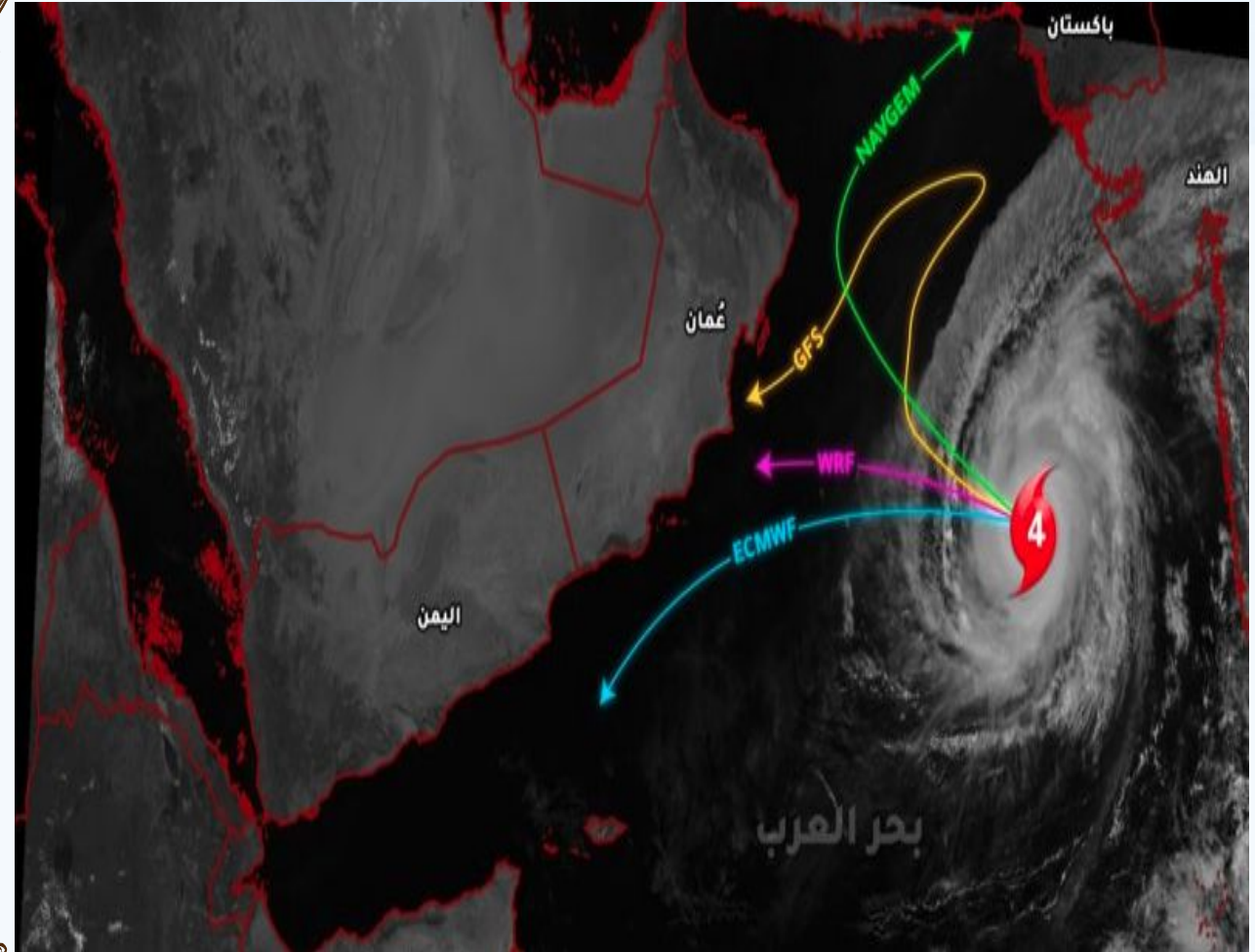
النشأة : تنشأ فوق المحيطات المدارية الدافئة وتتكون في نهاية الصيف وبداية الخريف.

النتائج المترتبة :

- (١) أمطار غزيرة مصحوبة برياح عاتية.
- (٢) حدوث فيضانات تغرق المدن والقرى والأراضي الزراعية .

مسمياتها :

- (١) الهاركان في جزر الكاريبي .
- (٢) التيفون في اليابان .



شكراً على حسن
الاستماع ...

