

تم تحميل هذا الملف من موقع المناهج العمانية

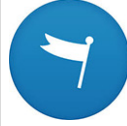


الامتحان النهائي الرسمي الدور الأول الفترة الصباحية في محافظة شمال الباطنة

[موقع المناهج](#) ⇨ [المناهج العمانية](#) ⇨ [الصف الثامن](#) ⇨ [علوم](#) ⇨ [الفصل الثاني](#) ⇨ [الملف](#)

تاريخ إضافة الملف على موقع المناهج: 09:15:21 2024-06-09

التواصل الاجتماعي بحسب الصف الثامن



[اضغط هنا للحصول على جميع روابط "الصف الثامن"](#)

روابط مواد الصف الثامن على تلغرام

[الرياضيات](#)

[اللغة الانجليزية](#)

[اللغة العربية](#)

[التربية الاسلامية](#)

المزيد من الملفات بحسب الصف الثامن والمادة علوم في الفصل الثاني

نموذج إجابة الامتحان النهائي الرسمي الدور الأول الفترة الصباحية في محافظة مسقط والشرقية	1
نموذج إجابة الامتحان النهائي الرسمي الدور الأول الفترة الصباحية في محافظة جنوب الباطنة	2
الامتحان النهائي الرسمي الدور الأول الفترة الصباحية في محافظة مسقط والشرقية	3

المزيد من الملفات بحسب الصف الثامن والمادة علوم في الفصل الثاني

كراسة علوم الحياة	4
أنشطة على الوحدة التاسعة الصوت مع الإجابات	5

أجب عن جميع الأسئلة الآتية

6

1. المادة التي توجد في دخان السجائر وتزيد من الإصابة بسرطان الرئة هي:
(ظلل الشكل أمام الإجابة الصحيحة)

النيكوتين

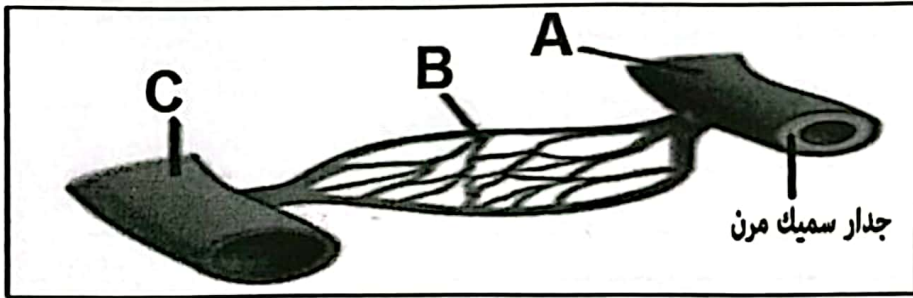
أول أكسيد الكربون

القطران

الجسيمات الدقيقة

[1]

2. يوضح الشكل 1-2 أنواع الأوعية الدموية في الجسم:



الشكل 1-2

- ما رمز الوعاء الذي يدل على الشعيرات الدموية؟

[1]

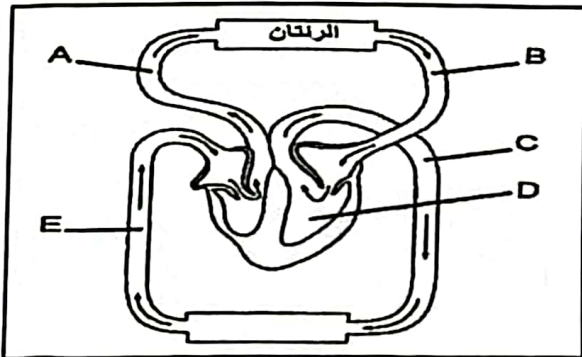
- ما وظيفة الوعاء الدموي (C)؟

[1]

3. قارن بين خلايا الدم البيضاء وخلايا الدم الحمراء من حيث الوظيفة:

خلايا الدم الحمراء	خلايا الدم البيضاء	الوظيفة
.....
.....

[2]



الشكل 1-4

4. يوضح الشكل 1-4 مكونات الجهاز الدوري
ما رموز الأوعية الدموية التي تنقل الدم غير المؤكسج؟
(ظلل الشكل أمام الإجابة الصحيحة)

A,E

A,B

B,E

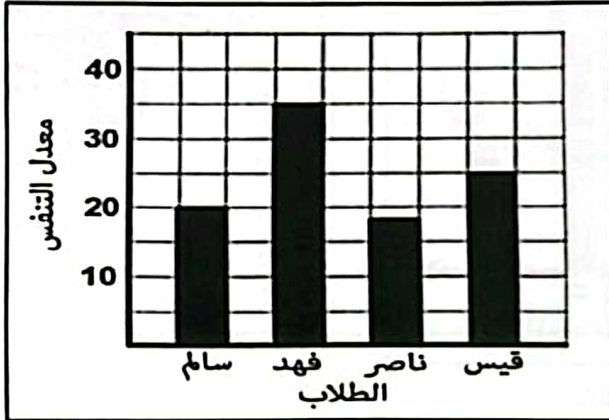
B,C

[1]

(1)

7

5. يوضح الشكل 1-5 معدل التنفس (عدد مرات التنفس في الدقيقة الواحدة) لمجموعة من الطلاب الأصحاء لهم نفس العمر قاموا بنفس التمرين الرياضي في نفس الفترة الزمنية.



الشكل 1-5

أ. ما مقدار معدل التنفس لقيس؟

[1]

ب. ما اسم الطالب الذي يمتلك كتلة جسم أكبر؟

[1]

6. أذكر المادتين التي يحتاجها الجسم ليقوم بعملية التنفس الهوائي؟

[1]

7. ما اسم الملح الذي يستخدم للحفاظ على الأغذية ويضاف إلى الأطعمة لإضفاء نكهة عليها؟
(ظلل الشكل أمام الإجابة الصحيحة)

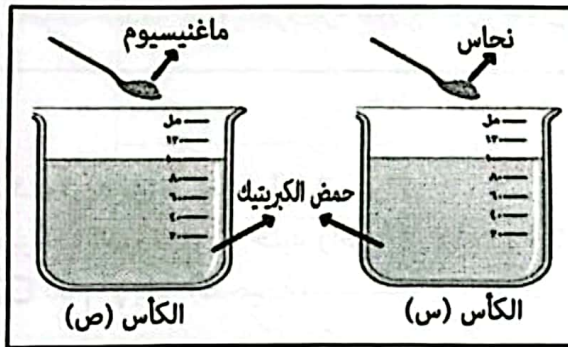
كبريتات الألومنيوم

كربونات الكالسيوم

كلوريد الصوديوم

نترات الأمونيوم

[1]



الشكل 1-8

8. يوضح الشكل 1-8 إضافة نوعين من الفلزات إلى حمض الكبريتيك

ما الكأس الذي سيتصاعد منه غاز الهيدروجين؟

[1]

9. أكمل المعادلة اللفظية الآتية:

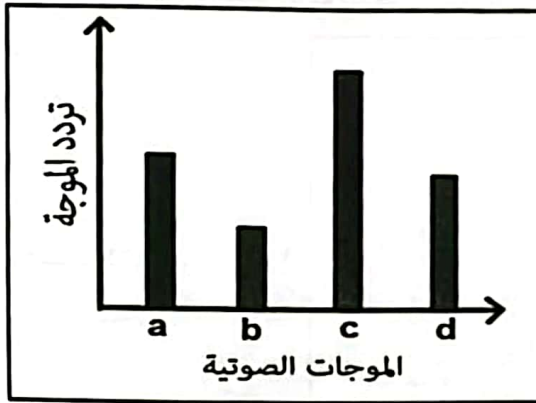
[2]

ماء + + → كربونات + حمض

(2)

4

10. يوضح الشكل 1-10 تردد أربع موجات صوتية (d , c , b , a) لها نفس سعة الاهتزاز.



ما الرمز الذي يمثل الموجة الصوتية الأكثر حدة؟
(ظلل الشكل أمام الإجابة الصحيحة)

a

b

c

d

[1]

الشكل 1-10

11. يهتز وتر في جيتار (200 اهتزازة) كل (4 ثواني) ، ما تردد هذا الوتر؟

[1]

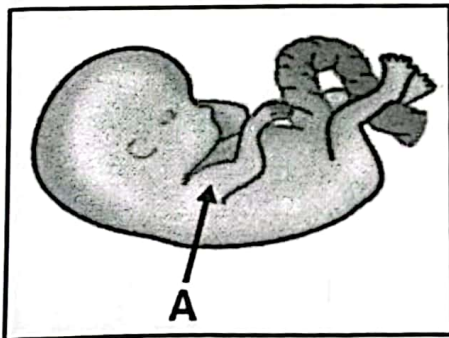
12. ضع علامة (✓) في المكان المناسب أمام كل عبارة من العبارات الآتية:

م	العبارة	صواب	خطأ
1	يستطيع الصوت الانتقال عبر الفراغ		
2	ينتقل الصوت عندما تدفع الجزيئات بعضها بعضاً ذهاباً وإياباً		

[1]

13. يوضح الشكل 1-13 إحدى مراحل تطور الجنين.

كم عدد الكروموسومات التي تحتويها خلية واحدة في الجزء (A)؟
(ظلل الشكل أمام الإجابة الصحيحة)



الشكل 1-13

0

23

46

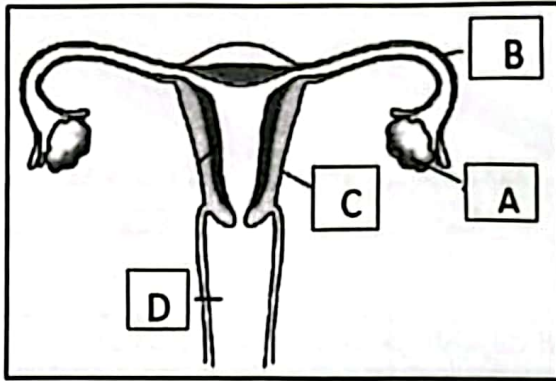
92

[1]

(3)

14. يوضح الشكل 1-14 الجهاز التناسلي الأنثوي للإنسان.

6



أكمل العبارات الآتية:

- الرمز الذي يشير الى مكان حدوث الاخصاب هو

- الرمز الذي يشير الى مكان تطور البويضة لمخصبة الى جنين هو

[2]

الشكل 1-14

15. ضع علامة (✓) في المكان المناسب أمام كل عبارة من العبارات الآتية:

م	العبارة	صواب	خطأ
1	الامشاج تمكن الجنين من الحصول على الغذاء من خلال دم الأم.		
2	تكون أعضاء الجنين في مراحله الاولى قد نمت بحلول الأسبوع (11) بعد الإخصاب.		
3	الكيس الأمنيوني هو كيس يحيط بالجنين يحتوي على سائل يدعمه ويحميه.		

[2]

16. يوضح الجدول الآتي نسبة النساء الحوامل المدخنات في ثلاث دول.

الدولة	نسبة النساء الحوامل المدخنات (%)
الصين	4.0
ماليزيا	3.5
جنوب افريقيا	11.7

أكمل العبارات الآتية:

الدولة التي بها النسبة المئوية الأقل للأطفال الذين يعانون من انخفاض في الوزن عند الولادة هي

الدولة التي بها النسبة المئوية الأكثر في احتمالية تعرض الجنين للإصابة بالسكري عندما يكبر هي

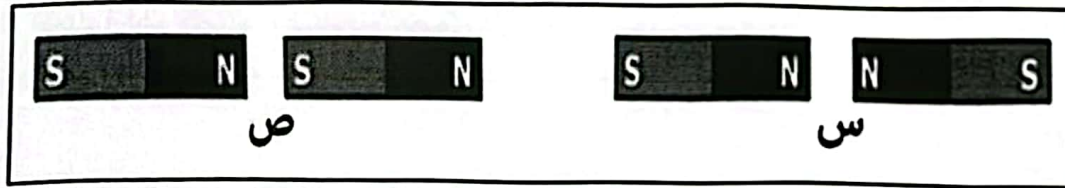
17. المادة المغناطيسية من بين المواد التالية:
(ظلل الشكل أسفل الإجابة الصحيحة)



18. ضع علامة (✓) في المكان المناسب أمام كل عبارة من العبارات الآتية:

م	العبارة	صواب	خطأ
1	يفقد المغناطيس الدائم مغنطته بعد الاستخدام		
2	تصنع أنواع عديدة من المغناطيس الصغيرة القوية من فلز النيوديميوم		
3	تنجذب فلزات الألمنيوم والقصدير نحو المغناطيس		

19. يوضح الشكل 1-19 تقريب مغناطيسين بطريقتين مختلفتين



الشكل 1-19

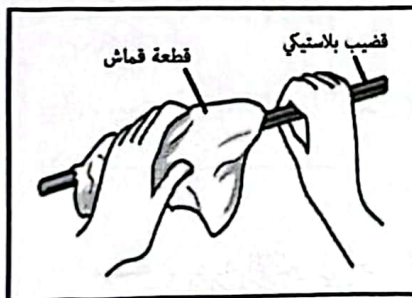
حدد نوع القوى التي تنشأ بين الأقطاب المغناطيسية في كل من:

[2]

ص:

س:

20. يوضح الشكل 1-20 تجربة لاستقصاء الكهرباء الساكنة، فإذا تحركت الإلكترونات من قطعة القماش إلى



[1]

الشكل 1-20

لقضيب. أي من العبارات الآتية صحيحة؟

ظلل الشكل أمام الإجابة الصحيحة)

القضيب البلاستيكي موجب الشحنة وقطعة القماش سالبة الشحنة

القضيب البلاستيكي سالب الشحنة وقطعة القماش موجبة الشحنة

القضيب البلاستيكي وقطعة القماش كلاهما موجبي الشحنة

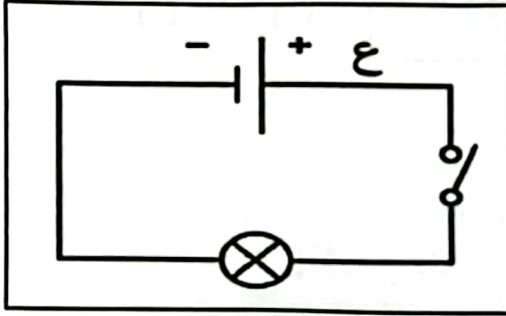
القضيب البلاستيكي وقطعة القماش كلاهما سالمي الشحنة

8

21. في اليوم الجاف قد تسمع أحياناً طقطقة عند نزع دشداشتك. فسر ذلك.

[2]

22. في الدائرة الكهربائية الموضحة في الشكل 1-22 عند غلق المفتاح الكهربائي ضح ما سيحدث لشدة التيار الكهربائي في الحالات التالية:



[2]

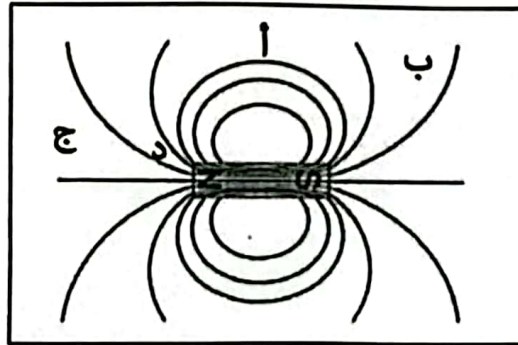
الشكل 1-22

. إضافة مصباحين عند الموضع ع:

. إضافة بطارية مماثلة للموجودة في الدائرة عند

الموضع ع بحيث لا ينطفئ المصباح:

23. يمثل الشكل 1-23 خطوط المجال المغناطيسي حول قضيب مغناطيسي.



[1]

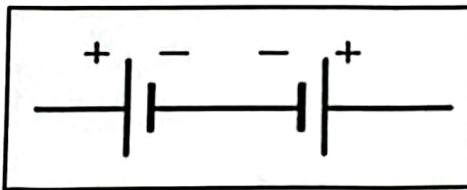
. ضع أسهماً على الشكل 1-23 تبين اتجاه خطوط المجال.

[1]

ب. ما الحرف الذي يكون عنده المجال المغناطيسي أكبر ما يمكن؟

الشكل 1-23

24. يمثل الشكل 1-24 خليتين متماثلتين تم توصيلهما في دائرة كهربائية، فإذا كان جهد الخلية الواحدة يساوي (1.5 V).



الشكل 1-24

قيمة الجهد الكهربائي الكلي في هذه الدائرة؟

ظلل الشكل أمام الإجابة الصحيحة)

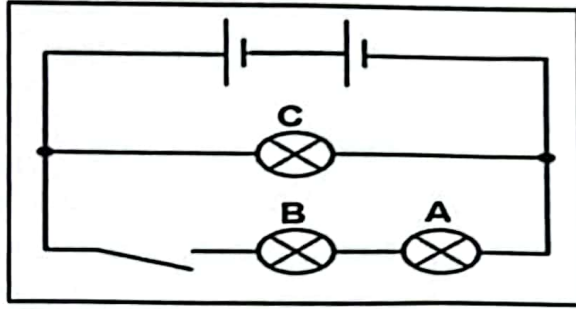
3 V

0 V

[2]

ر إجابتك:

3



الشكل 1-25

[1]

25. يوضح الشكل 1-25 دائرة كهربائي.
ما رمز المصابيح التي لا تضيء؟
(ظلل الشكل أمام الإجابة الصحيحة)

C و A

B و A

C و B و A

C و B

26. مستخدماً الرموز ارسم دائرة كهربائية مكونة من بطارية ومفتاح كهربائي ومصباحين موصلين على التوازي.

[2]

(7)

انتهت الأسئلة مع الدعاء للجميع بالتوفيق والنجاح.