

تم تحميل هذا الملف من موقع المناهج العمانية



## نموذج إجابة الامتحان النهائي الرسمي الموحد الدور الأول الفترة الصباحية

موقع فايلاتي ← المناهج العمانية ← الصف الثامن ← رياضيات ← الفصل الأول ← الامتحان النهائي ← الملف

تاريخ إضافة الملف على موقع المناهج: 2025-01-15 11:41:37

ملفات اكتب للمعلم اكتب للطالب | اختبارات الكترونية | اختبارات | حلول | عروض بوربوينت | أوراق عمل | منهج انجليزي | ملخصات وتقارير | مذكرات وبنوك | الامتحان النهائي للمدرس

المزيد من مادة رياضيات:

### التواصل الاجتماعي بحسب الصف الثامن



صفحة المناهج العمانية على فيسبوك

الرياضيات

اللغة الانجليزية

اللغة العربية

التربية الاسلامية

المواد على تلغرام

### المزيد من الملفات بحسب الصف الثامن والمادة رياضيات في الفصل الأول

الامتحان النهائي الرسمي الموحد الدور الأول الفترة الصباحية

1

امتحان تجريبي في محافظة البريمي

2

نموذج إجابة الاختبار التجريبي في مدرسة شبيب بن عطية

3

اختبار تجريبي في مدرسة شبيب بن عطية

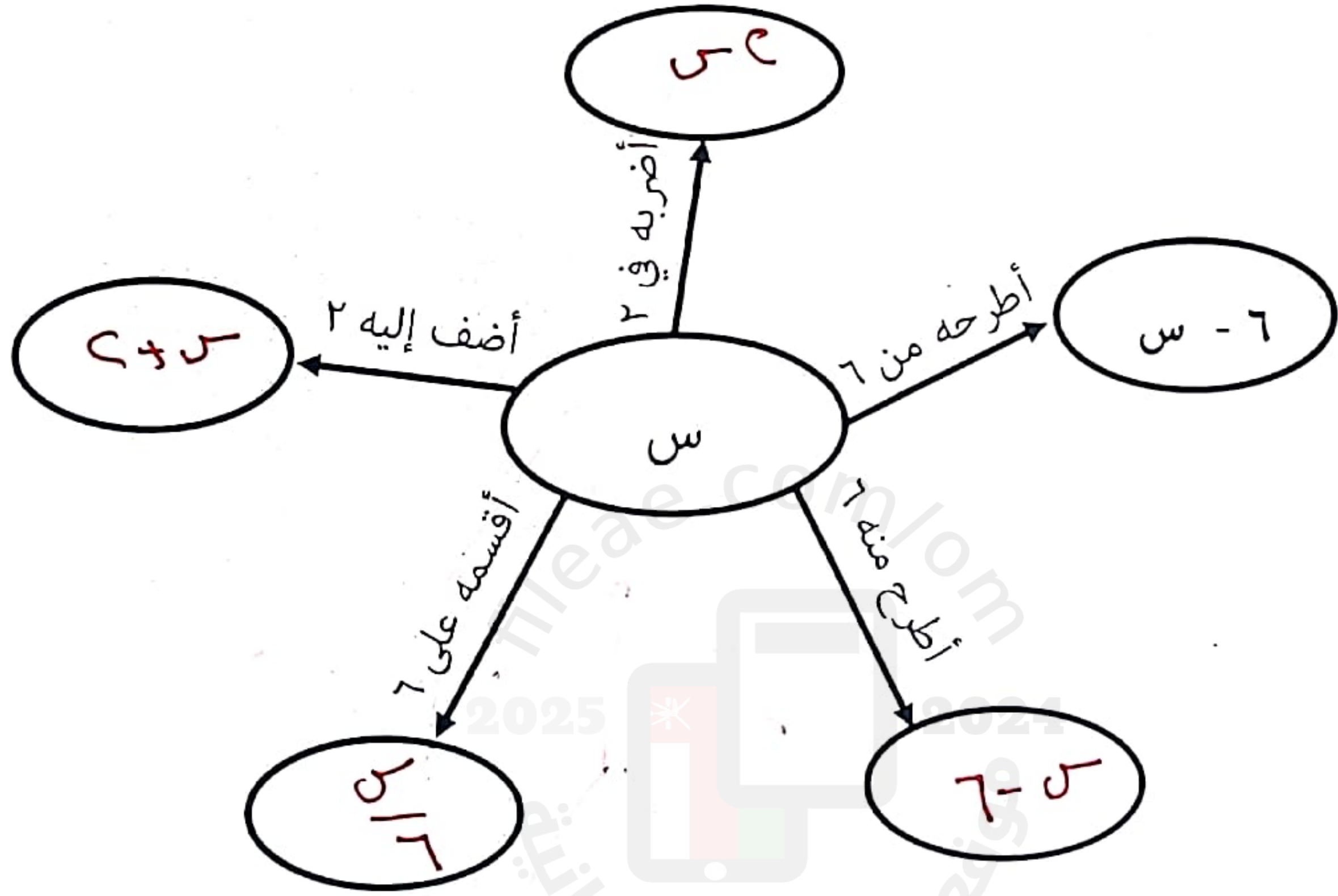
4

شبكة امتحان المادة

5



أمامك المتغير س، أكمل المخطط المقابل بالعبارة الجبرية المعطاة:



[٣]

الدرجة

٨

يتبع ٣

أقرأ

• أ.

اه

• و

• ن

م

(٢)

المادة: الرياضيات الصف: الثامن الدور الأول (الفترة الصباحية) - الفصل الدراسي الأول - العام الدراسي ٢٠٢٤ / ٢٠٢٥

٦ أوجد قيمة العبارة الجبرية  $2s - v$  عندما  $s = 5$  ،  $v = 6$ 

وضح خطوات الحل

$$2s - v = 2 \times 5 - 6$$

$$= 10 - 6$$

$$= 4$$

[٢]

٧ حوِّط على الكسر  $\frac{24}{34}$  في أبسط صورة

وضح خطوات الحل

$$\frac{24}{34} = \frac{12}{17}$$

[١]

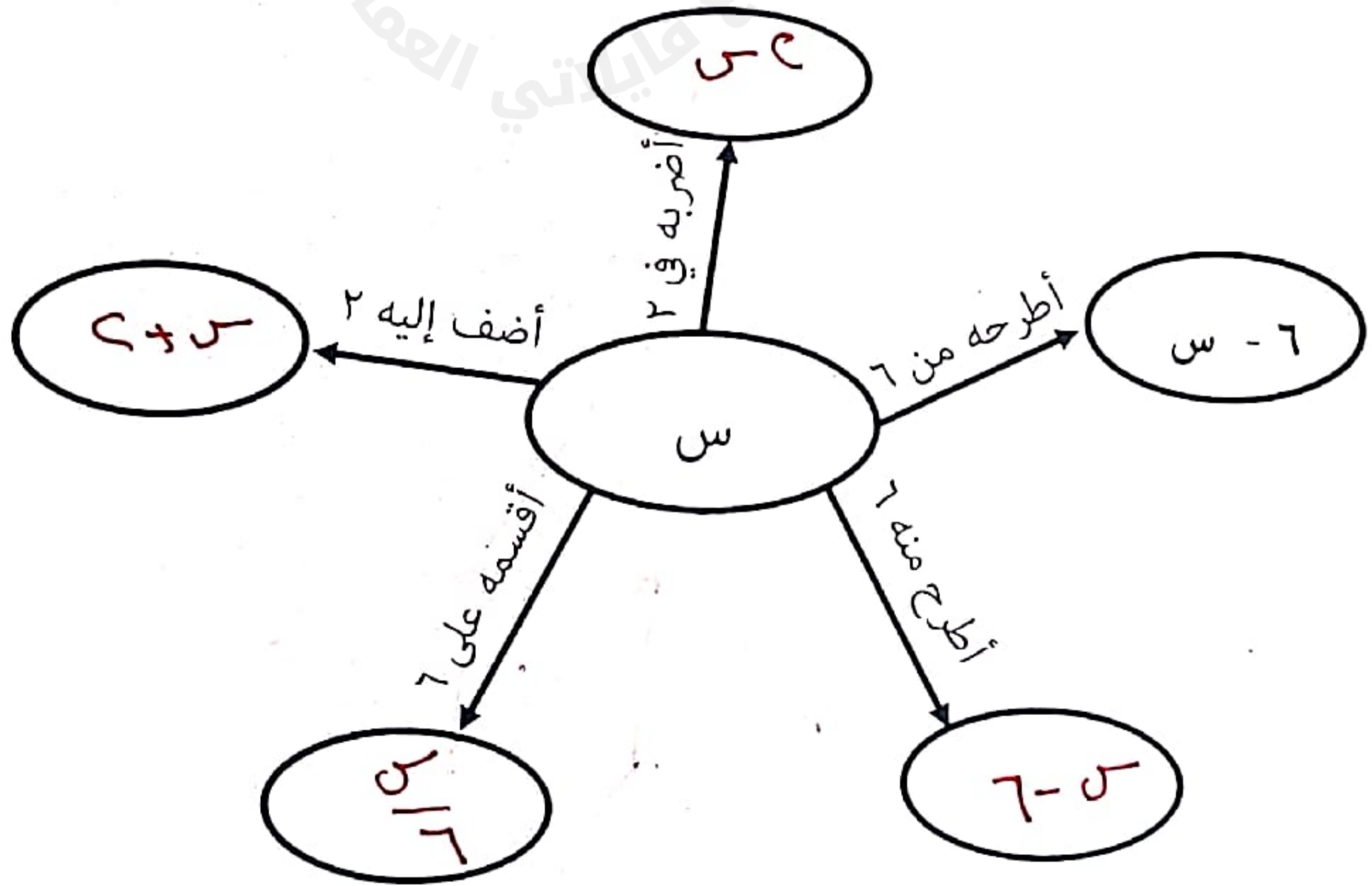
٨ أوجد الناتج  $\frac{3}{4} \div \frac{1}{3}$ 

وضح خطوات الحل

$$\frac{3}{4} \div \frac{1}{3} = \frac{3}{4} \times \frac{3}{1}$$

$$= \frac{9}{4}$$

[٢]

٩ أمامك المتغير  $s$ ، أكمل المخطط المقابل بالعبارة الجبرية المعطاة:

[٣]

يتبع ٣

٨

الدرجة

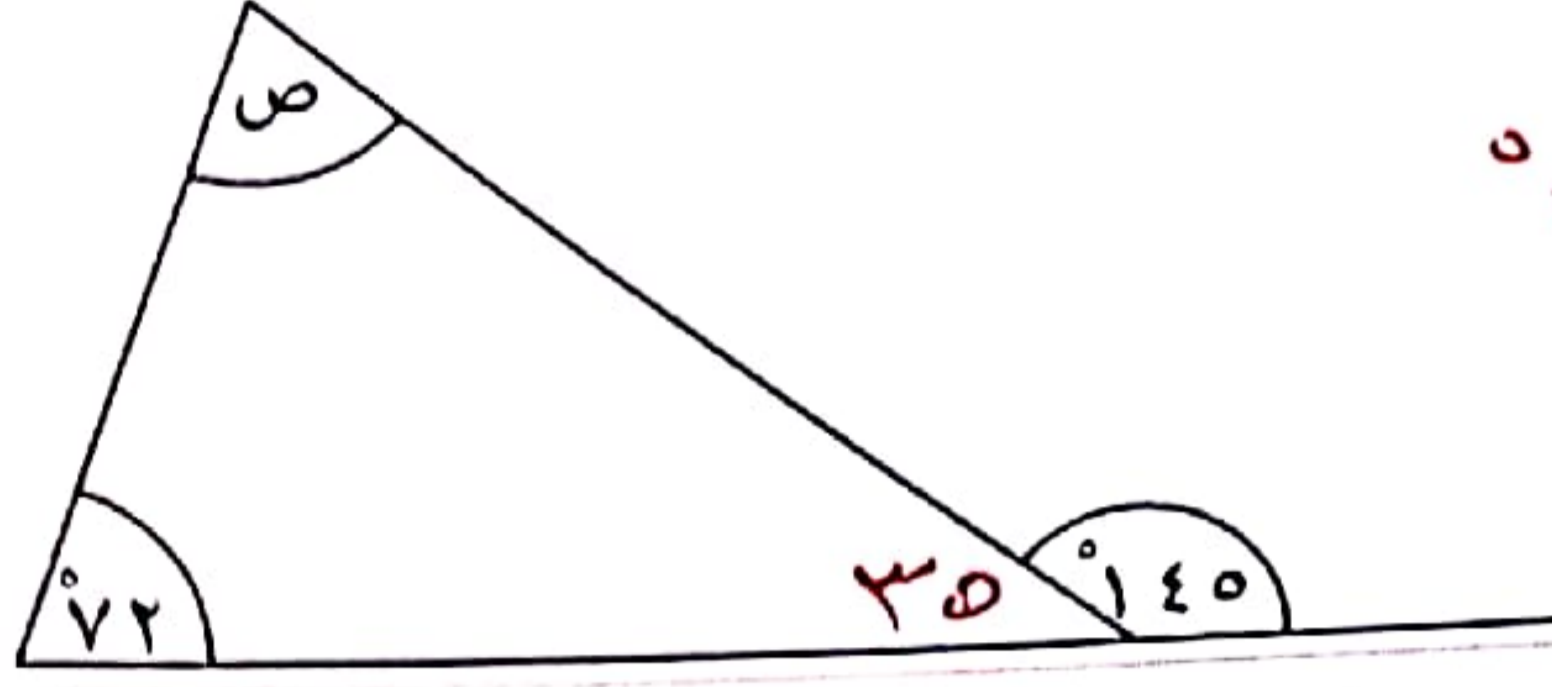
(٣)

المادة: الرياضيات الصف: الثامن الدور الأول (الفترة الصباحية) - الفصل الدراسي الأول - العام الدراسي ٢٠٢٤ / ٢٠٢٥

أوجد قياس الزاوية ص في الشكل المقابل:

١٠

[١] ..... = ص °



١١ اشترى محمد دراجة قيمتها ٩٠ ريال عماني، وباعها بقيمة ٦٣ ريال. حوط على النسبة المئوية للخسارة

[١]

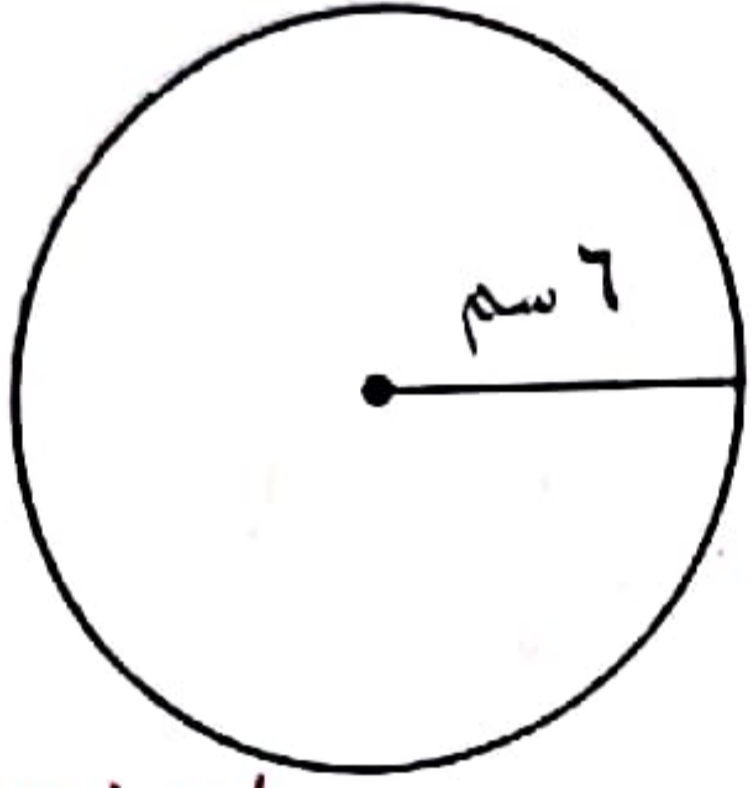
% ٩٠

% ٧٠

% ٤٣

% ٣٠

١٢ أوجد محيط الدائرة المقابلة مقرباً الناتج الى أقرب منزلة عشرية



$$= 6 \times 2 \times 3$$

[١] المحيط = ٣٧,٧ سم

١٣ أكمل ناتج ما يلي:

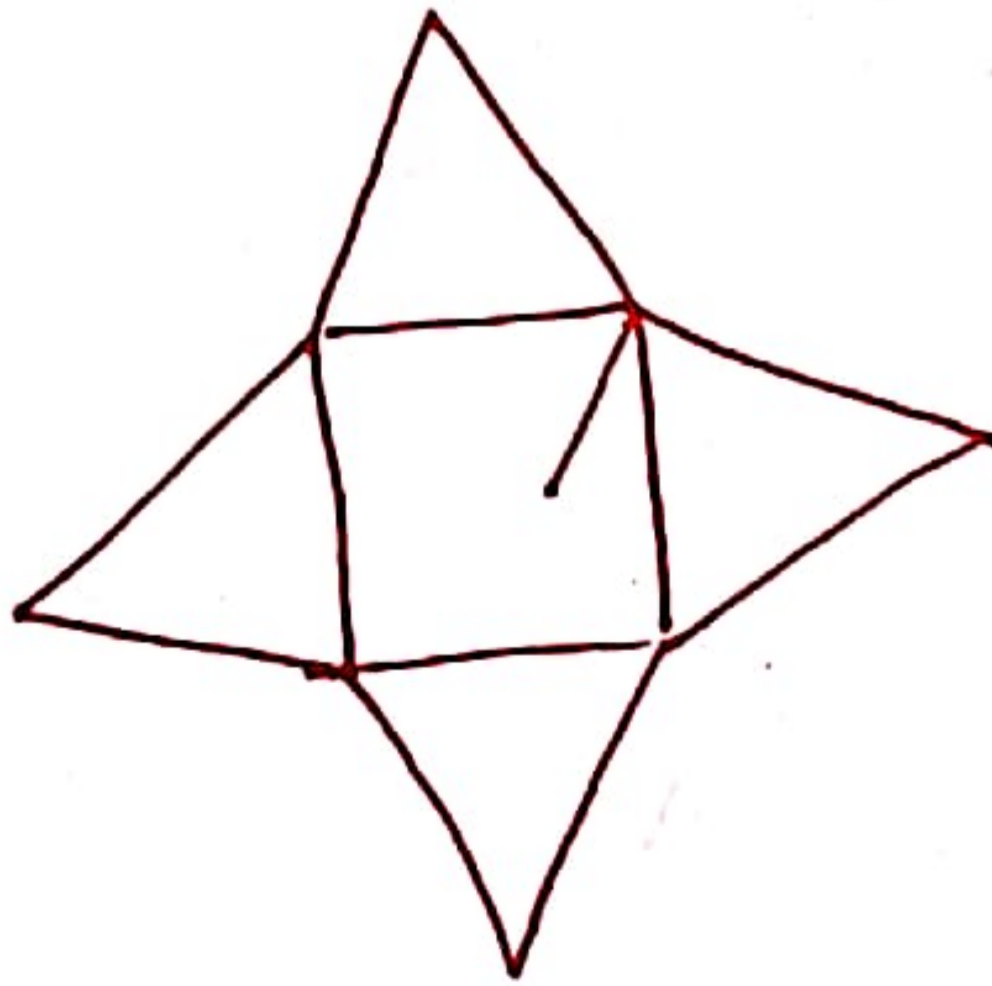
[٢]

$$..... = 0,3 \times 400$$

$$..... = 3 \times 0,4$$

١٤ ارسم مخطط شبكة لهرم رباعي منتظم

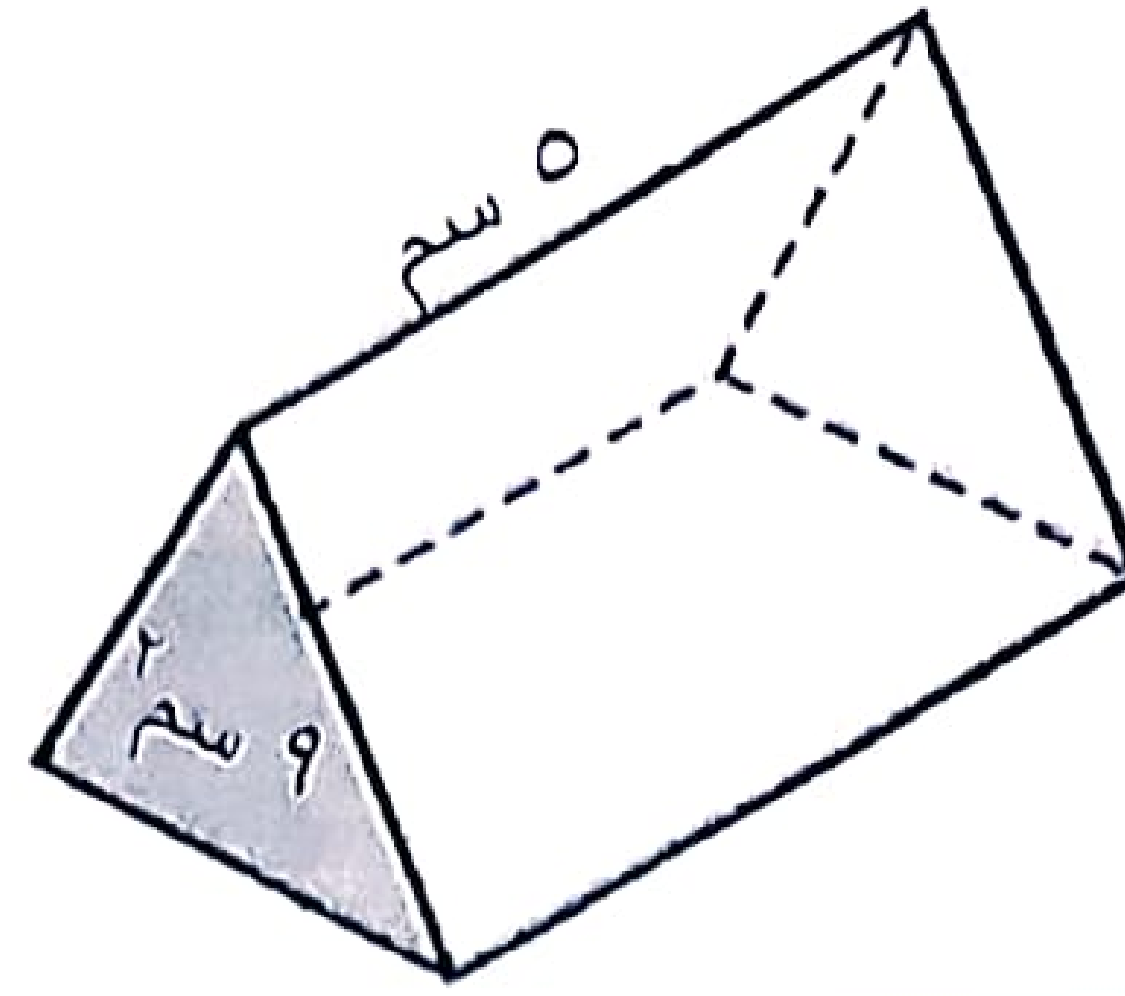
[١]



يتبع ٤

٦

الدرجة



[١] الحجم =  $5 \times 6 \times 9 = 270$  سم<sup>٣</sup>

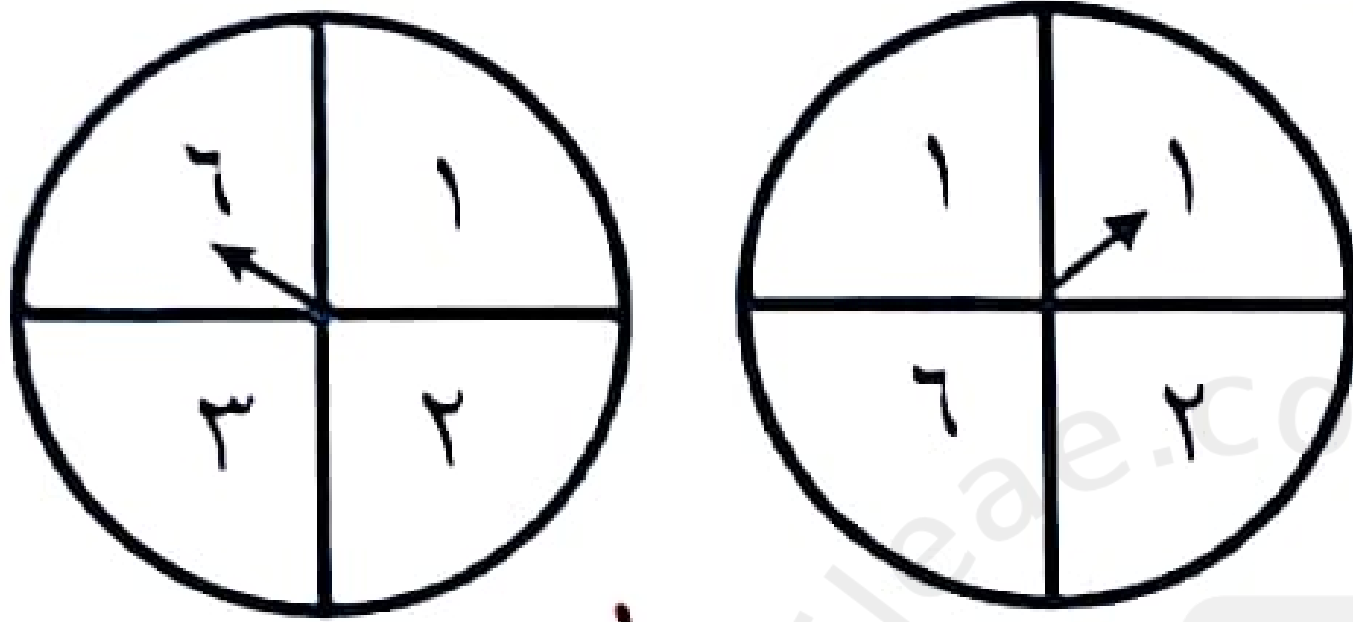
١٦ يقع  $\sqrt[3]{177}$  بين عددين كاملين، أكتب العددين في المربعات

[٢]  $\sqrt[3]{27} < \sqrt[3]{177} < \sqrt[3]{216}$

١٧ لدى سالم دوارين مكونين من أربع أقسام متكافئة،

أوجد احتمال أن الإجمالي المحصل للدوارين

يساوي ١٢

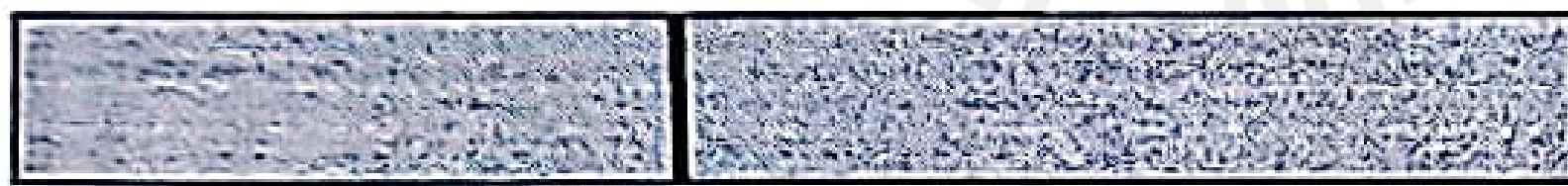


[١] الاحتمال =  $\frac{1}{16}$

١٨ يصنع سلطان رفاً باستخدام قطعتين من الخشب يبلغ طول القطعة الاولى

$3\frac{1}{6}$  م بينما يبلغ طول القطعة الثانية  $2\frac{2}{3}$  م ثبتهم سلطان على الحائط

كما هو موضح في المخطط.



$2\frac{2}{3}$        $3\frac{1}{6}$

احسب الطول الإجمالي لرف

وضح خطوات الحل

[٢]  $2\frac{2}{3} + 3\frac{1}{6} = \frac{16}{6} + \frac{19}{6} = \frac{35}{6} = 5\frac{5}{6}$

يتبع ٥

٦

الدرجة

|                |     |     |     |
|----------------|-----|-----|-----|
| النسبة المئوية | ٥%  | ١٠% | ٥٠% |
| المبلغ بالريال | ٧,٥ | ٣٠  | ٧٥  |

[١]

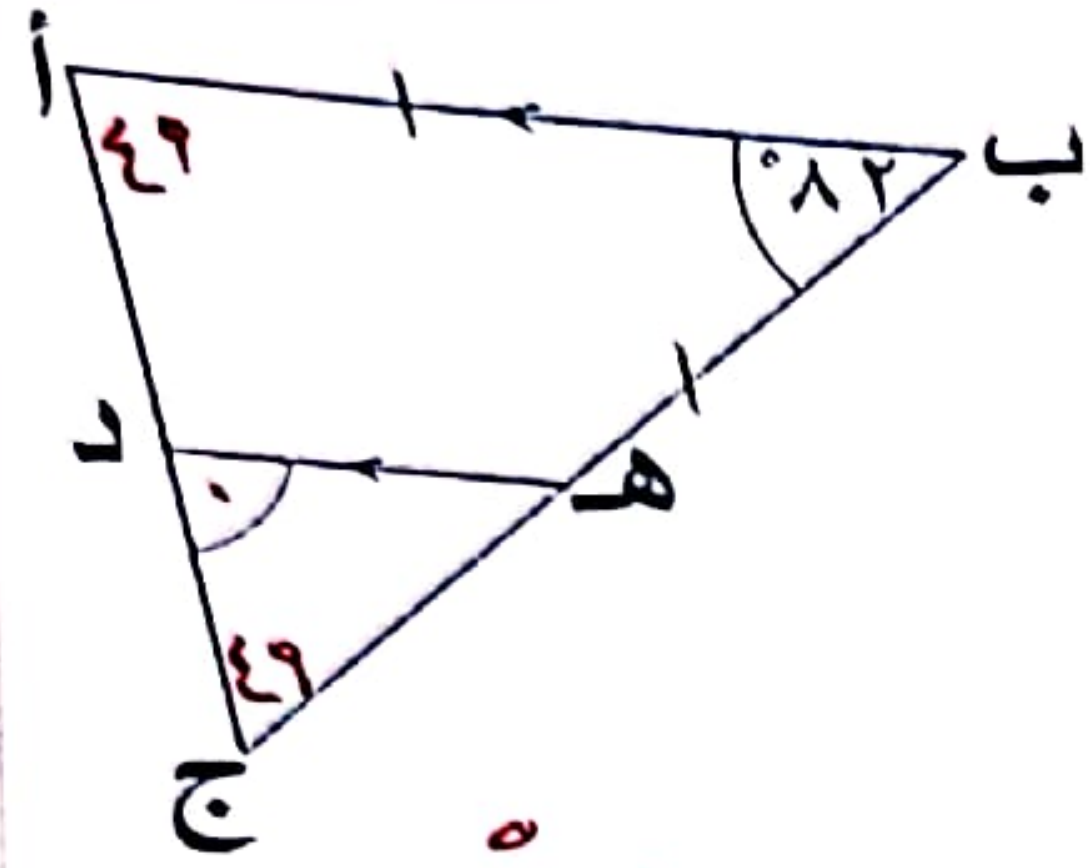
أوجد قيمة س ٢٠

$$س٢ = ٨ \times ٢$$

$$س = ٣٠ \times ٤$$

[١]

س = ٥



٢١ في الشكل المقابل المثلث (أ ب ج) متطابق الضلعين (أ ب) = (ب ج)، (أ ب) يوازي (د ه)، ق (أ ب) = ٨٢°. أوجد ق (ه د) ج

[١]

ق (ه د) = ٤٩°

٢٢ أراد محمد شراء سيارة مستعملة يبلغ سعرها ٤٧٠٠ ريالاً. حدد أي من العرضين هو افضل لشراء؟

العرض الأول: ٢٠% خصم  
العرض الثاني: تخفيض ٧٠٠ ريال

[٢]

موضح خطوات الحل:  
العرض (١) ٩٠٠ ريال  
أو  $٤٧٠٠ \times \frac{٢٠}{١٠٠} = ٩٤٠$

٢٣ يفكر راشد في عدد إذا أضف إليه ٤ يحصل على ثلاث أمثال العدد

يقول علي أن العدد الذي يفكر به راشد هو ٢  
تقول أمل أن العدد الذي يفكر به راشد هو ١



أي منهما على صواب؟  علي  أمل

فسر إجابتك؟

$$س + ٤ = ٣س$$

[٣]

٢

يتبع ٦

٨

الدرجة

(٦)

المادة: الرياضيات الصف: الثامن الدور الأول (الفترة الصباحية) - الفصل الدراسي الأول - العام الدراسي ٢٠٢٤ / ٢٠٢٥

حوط على العدد المفقود

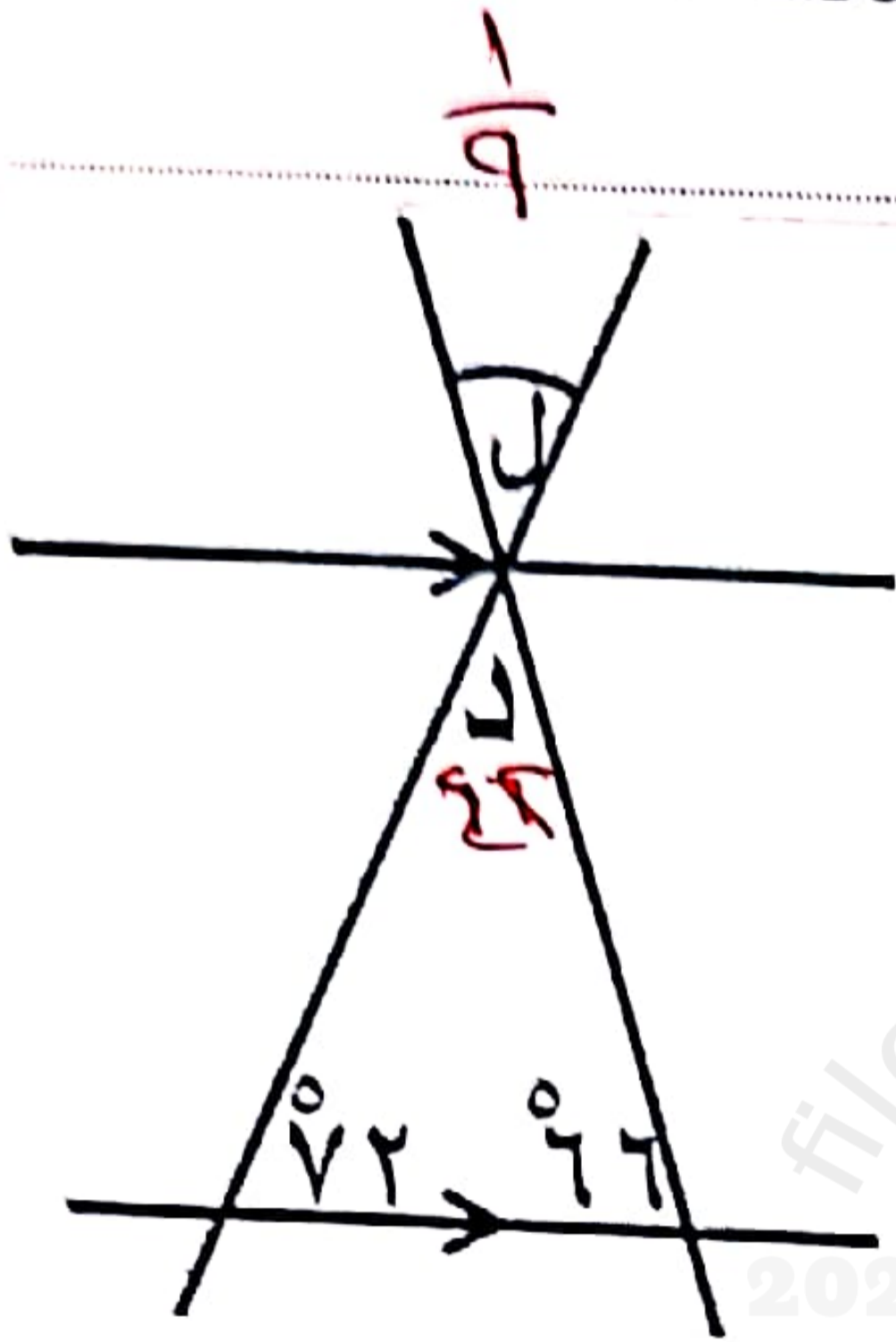
٢٤

$$٠,٤٥ = \boxed{٤} \times ١٠$$

[١] (٢-) ١- ١ ٢

٢٥ في احدى الحفلات ، أكل الضيوف  $\frac{٥}{٩}$  الكعكة وأكلت عائشة  $\frac{١}{٤}$  ما تبقى منها، احسب الكسر الذي يمثل جزء الكعكة الذي أكلته عائشة ؟

[١]



$$\frac{١}{٩} = \frac{١}{٤} \times \frac{٤}{٩}$$

قال محمد

٢٦

أن قياس الزاوية  
ل يساوي ٦٦°

هل ما قاله محمد صحيح؟  نعم  لا

فسر إجابتك

[١]

$$١٨٠ - (٧٢ + ٦٦)$$

٢٧ قامت ليلى بلف دواراً به أربعة أقسام ملونة ٢٤ لفة،

أكمل الجدول التالي:

| اللون    | أحمر                            | أصفر           | بني                              | أزرق           |
|----------|---------------------------------|----------------|----------------------------------|----------------|
| التكرار  | ١٥                              | ٢              | ٦                                | ١              |
| الاحتمال | $\frac{٢ \times ٥}{٣ \times ٨}$ | $\frac{١}{١٣}$ | $\frac{٣ \times ٣}{٣ \times ١٢}$ | $\frac{١}{٤٤}$ |

[٢]

الدرجة

٥

انتهت الأسئلة مع الدعاء للجميع بالتوفيق والنجاح