

شكراً لتحميلك هذا الملف من موقع المناهج العمانية



الملف إجابات كتاب النشاط

موقع المناهج ← المناهج العمانية ← الصف الخامس ← رياضيات ← الفصل الأول ← الملف

روابط مواقع التواصل الاجتماعي بحسب الصف الخامس



روابط مواد الصف الخامس على تلغرام

[الرياضيات](#)

[اللغة الانجليزية](#)

[اللغة العربية](#)

[التربية الاسلامية](#)

المزيد من الملفات بحسب الصف الخامس والمادة رياضيات في الفصل الأول

إجابات كتاب النشاط	1
إجابات كتاب النشاط	2
بنك أسئلة في وحدة الهندسة	3
نموذج إجابة الاختبار الرسمي لمحافظة (الداخلية)	4
نموذج إجابة الاختبار الرسمي لمحافظة (جنوب الباطنة)	5

تدريبات علوم للصف الثامن الأساسي (الفصل الدراسي الثاني) / الوحدة السابعة

1) ما هو القلب؟

2) فسر " تحتوي الأوردة على صمامات " ؟

3) فسر " يصعب على المدخنين الإقلاع عن التدخين " ؟

4) صل بين الكلمات في العمود الأول وما يناسبها في العمود الثاني :

أ	أوعية دموية تنقل الدم من القلب .
ب	أوعية دموية تنقل الدم إلى القلب .
ج	الذي يحتوي على كمية كبيرة من الأكسجين .

1	الأوردة
2	الدم المؤكسج
3	الشرايين

5) ضع (√) أمام العبارة الصحيحة في الجدول أدناه :

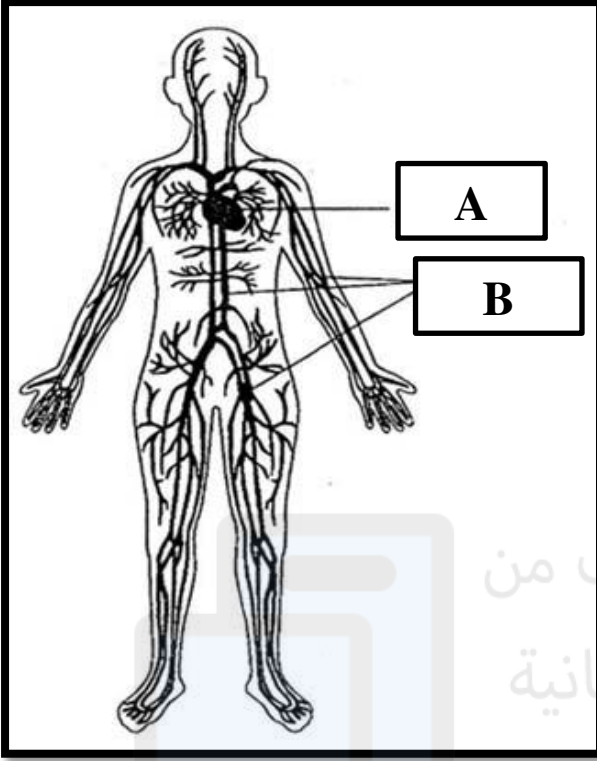
م	العبارة	صواب	خطأ
1	يتكون الجهاز الدوري من القلب والأوعية الدموية فقط .		
2	تنقل خلايا الدم البيضاء الأكسجين .		
3	تساعد الصفائح الدموية على تجلط الدم والتئام الجروح .		
4	يزيد التدخين من كمية الأكسجين المنقولة في الدم .		

تدريبات علوم للصف الثامن الأساسي (الفصل الدراسي الثاني) / الوحدة السابعة

6) ادرس الشكل أدناه ثم أجب عن الأسئلة التي تليه :

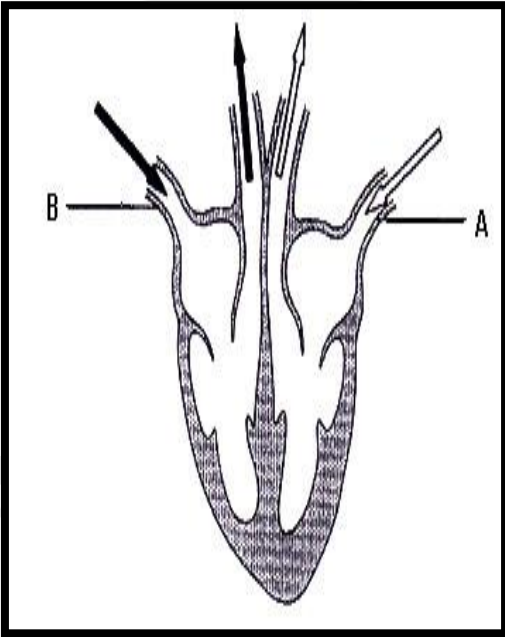
أ) الجهاز الموضح في الشكل هو -----

ب) أكمل الجدول بما يناسبه :



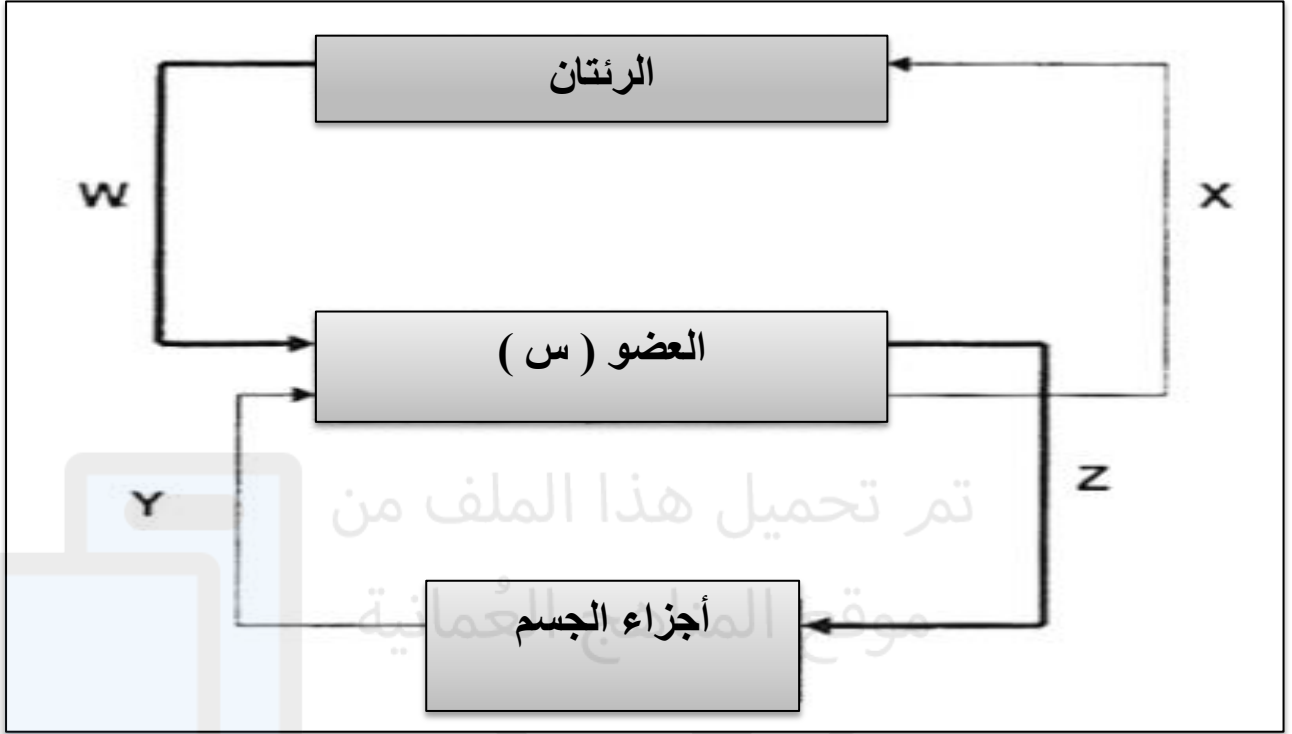
الجزء	الإسم	الوظيفة
A		
B		

7) اختار الإجابة الصحيحة من بين البدائل المعطاه :



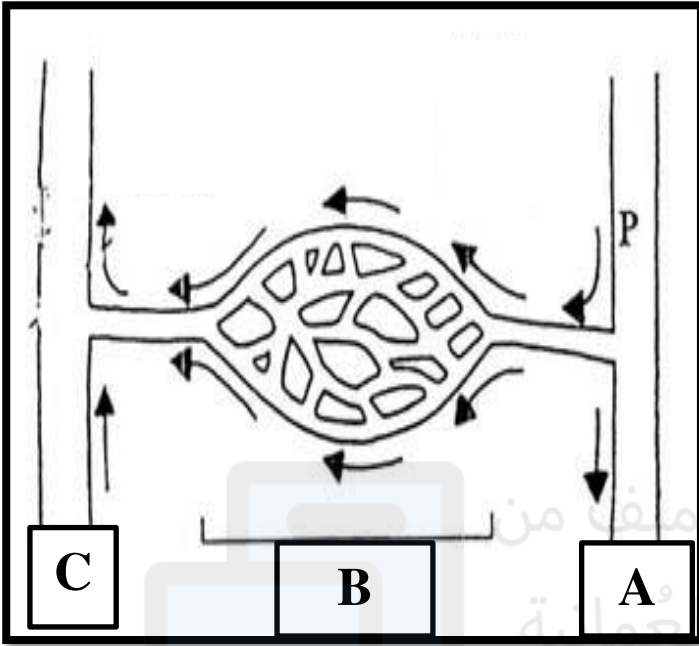
م	A	B
أ	الدم القادم من أنسجة الجسم (دم مؤكسج)	الدم القادم من الرئتين (دم غير مؤكسج)
ب	الدم القادم من الرئتين (دم مؤكسج)	الدم القادم من أنسجة الجسم (دم غير مؤكسج)
ج	الدم القادم من الرئتين (دم غير مؤكسج)	الدم القادم من أنسجة الجسم (دم مؤكسج)
د	الدم القادم من أنسجة الجسم (دم غير مؤكسج)	الدم القادم من الرئتين (دم مؤكسج)

8 (ادرس الشكل ادناه ثم اجب عن الأسئلة التي تليه :



- أ) الجهاز الذي يمثله الشكل هو الجهاز
ب) العضو (س) يسمى
ج) يحمل الوعاء (W) الدم من إلى
د) الاوعية التي تحتوي على دم مؤكسج هي و
هـ) الاوعية التي تحتوي على دم غير مؤكسج هي و
و) فسر " يحتوي الوعاء (Y) على صمامات " ؟

9) اختار الإجابة الصحيحة من بين البدائل المعطاه :

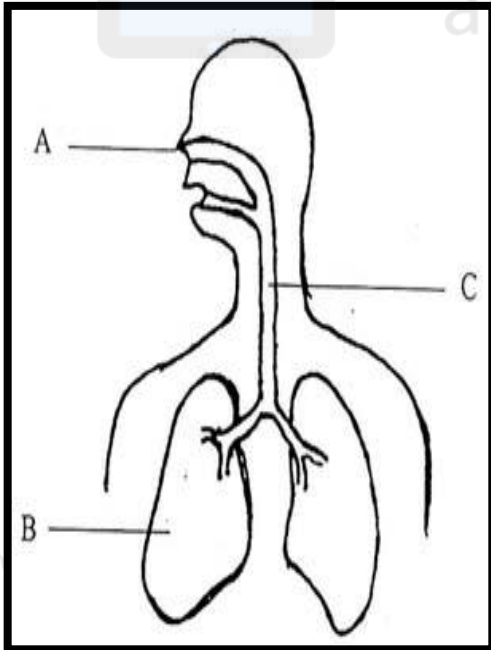


م	A	B	C
أ	وريد	شريان	شعيرات دموية
ب	شريان	وريد	شعيرات دموية
ج	شعيرات دموية	شريان	وريد
د	شريان	شعيرات دموية	وريد

10) ادرس الشكل أدناه ، ثم اجب عن الأسئلة التي تليه :

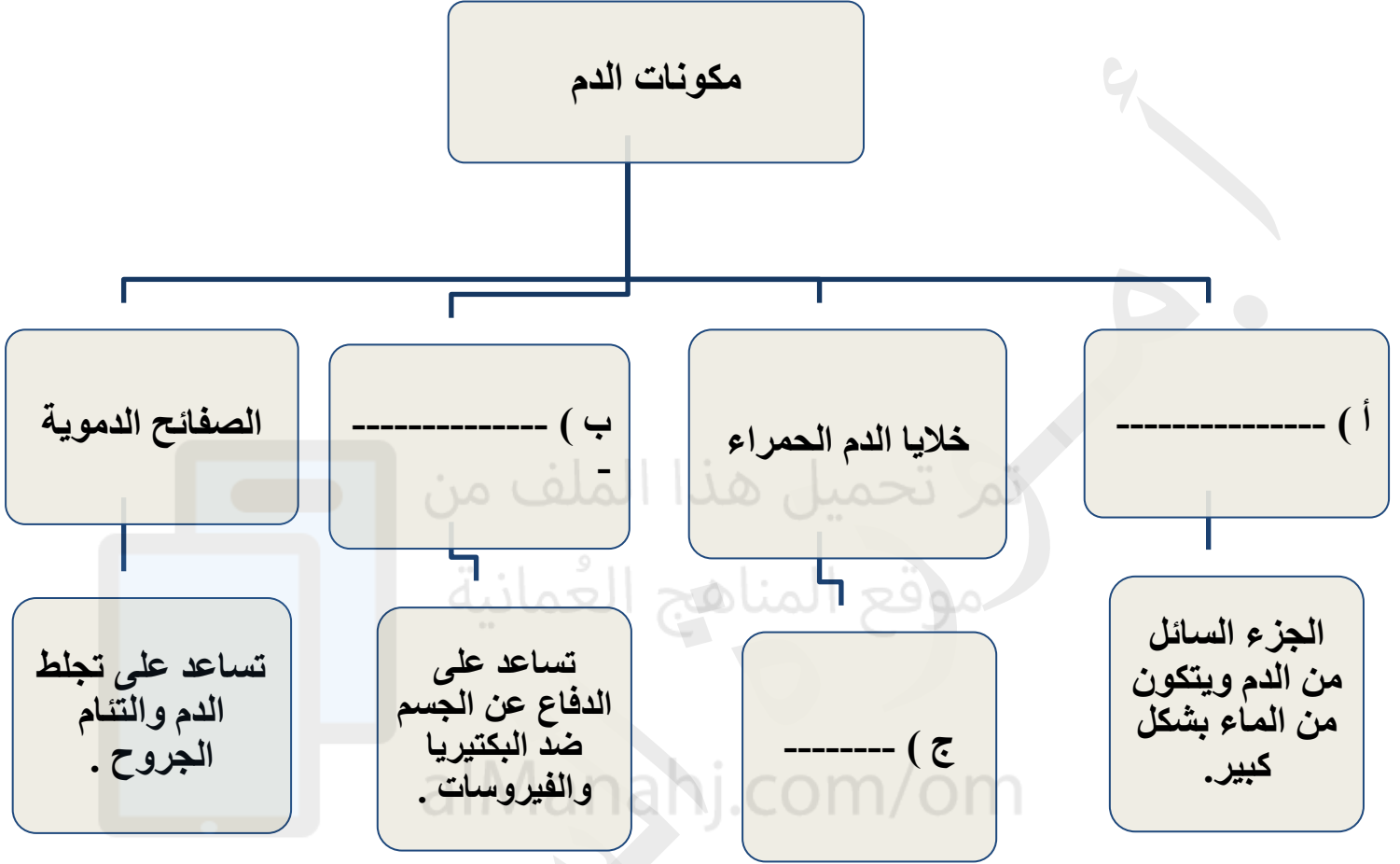
أ) الجهاز الذي يمثله الشكل هو الجهاز -----

ب) أكمل الجدول بما يناسبه :



الجزء	الإسم	الوظيفة
B		
C		

11 (أكمل المخطط بما يناسبه :



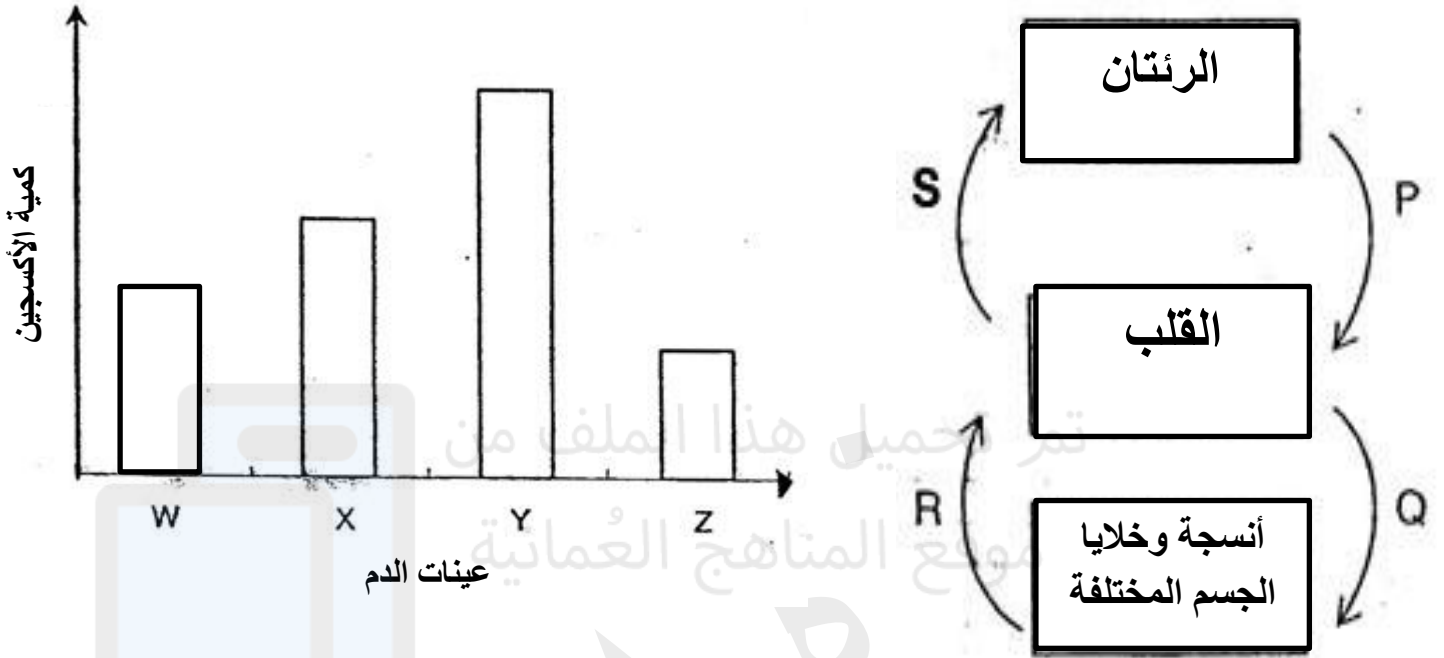
12 (ما المقصود باللياقة البدنية ؟

13 (ما هي وظيفة الشعيرات الدموية ؟

14 (فسر " يحدث تبادل الغازات في الحويصلة الهوائية " ؟

تدريبات علوم للصف الثامن الأساسي (الفصل الدراسي الثاني) / الوحدة السابعة

15) الشكل أدناه يمثل تركيز الأوكسجين في عينات من الدم أخذت من أوعية دموية مختلفة من الجسم ، ادرسه جيدا ثم أجب عن الأسئلة التي تليه :



أ) عينة الدم التي أخذت من الوعاء الدموي (P) هي

ب) عينة الدم التي أخذت من الوعاء الدموي (S) هي

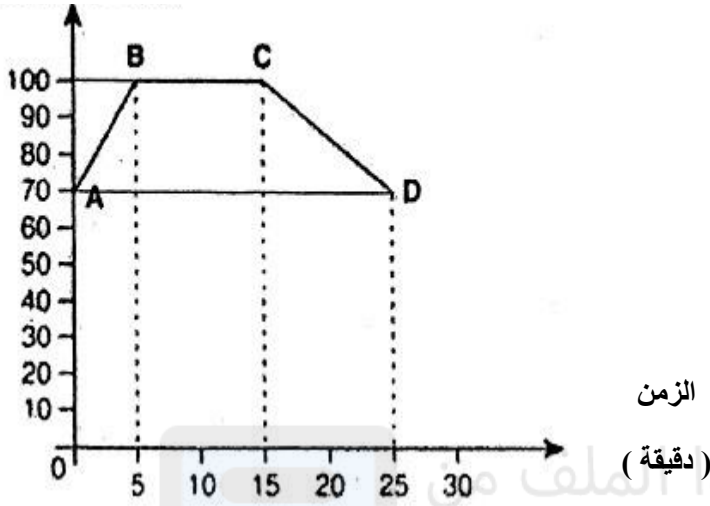
ج) الأوعية الدموية التي تحمل الدم غير المؤكسج هي و

د) " لو افترضنا أن عينة الدم (X) تم أخذها من الوعاء الدموي (Q) ، فسر إنخفاض كمية الأوكسجين فيها " ؟؟

16 (ادرس الشكل أدناه ثم أجب عن الأسئلة

التي تليه :

معدل النبض



أ) معدل النبض هو

ب) يبلغ معدل النبض في البداية

ج) أعلى معدل للنبض يساوي

د) الفترة الزمنية التي انخفض فيها النبض

تساوي

17) أحد مكونات دخان السجائر والتي تؤدي إلى الإصابة بسرطان الرئة هي :

النيكوتين

القطران

الجسيمات الدقيقة

أول أكسيد الكربون

18) فسر " يعد المدخنين أكثر عرضة للإصابة بأمراض القلب مقارنة بغير المدخنين " ؟

تدريبات علوم للصف الثامن الأساسي (الفصل الدراسي الثاني) / الوحدة السابعة

الدرجة	الإجابات	رقم السؤال									
	هو عضلة قوية جدا تنقبض وتنبسط لضخ الدم في جميع أجزاء الجسم .	1									
	لأنها تحافظ أو تسمح بتدفق الدم باتجاه واحد فقط وتمنعه من الرجوع .	2									
	لأن دخان السجائر يحتوي على النيكوتين وهو مادة مسببة للإدمان أي أنه إذا اعتاد الجسم عليه ، فيكون من الصعب التوقف عن تدخينه .	3									
	(1 / ب) ، (2 / ج) ، (3 / أ) .	4									
	(1 / خطأ) ، (2 / خطأ) ، (3 / صواب) ، (4 / خطأ) .	5									
	<table border="1"> <thead> <tr> <th>الجزء</th> <th>الإسم</th> <th>الوظيفة</th> </tr> </thead> <tbody> <tr> <td>A</td> <td>القلب</td> <td>الإنقباض والإنبساط لضخ الدم لجميع أجزاء الجسم .</td> </tr> <tr> <td>B</td> <td>الأوعية الدموية</td> <td>أنابيب ينتقل الدم داخلها وأنواعها (الأوردة ، الشرايين ، الشعيرات الدموية) .</td> </tr> </tbody> </table>	الجزء	الإسم	الوظيفة	A	القلب	الإنقباض والإنبساط لضخ الدم لجميع أجزاء الجسم .	B	الأوعية الدموية	أنابيب ينتقل الدم داخلها وأنواعها (الأوردة ، الشرايين ، الشعيرات الدموية) .	6 أ) الدوري . ب)
الجزء	الإسم	الوظيفة									
A	القلب	الإنقباض والإنبساط لضخ الدم لجميع أجزاء الجسم .									
B	الأوعية الدموية	أنابيب ينتقل الدم داخلها وأنواعها (الأوردة ، الشرايين ، الشعيرات الدموية) .									

تدريبات علوم للصف الثامن الأساسي (الفصل الدراسي الثاني) / الوحدة السابعة

	<table border="1"> <tr> <td data-bbox="483 218 902 348">الدم القادم من أنسجة الجسم (دم غير مؤكسج)</td> <td data-bbox="902 218 1365 348">ب الدم القادم من الرئتين (دم مؤكسج)</td> </tr> </table>	الدم القادم من أنسجة الجسم (دم غير مؤكسج)	ب الدم القادم من الرئتين (دم مؤكسج)	7							
الدم القادم من أنسجة الجسم (دم غير مؤكسج)	ب الدم القادم من الرئتين (دم مؤكسج)										
	<table border="1"> <tr> <td data-bbox="667 485 902 611">وريد</td> <td data-bbox="902 485 1101 611">شعيرات دموية</td> <td data-bbox="1101 485 1292 611">شريان</td> <td data-bbox="1292 485 1365 611">د</td> </tr> </table>	وريد	شعيرات دموية	شريان	د	8					
وريد	شعيرات دموية	شريان	د								
	<p>أ (الجهاز الدوري . ب (القلب . ج (الرئتان / القلب . د (W و Z هـ (X و Y و (لأنها تحافظ أو تسمح بتدفق الدم باتجاه واحد فقط وتمنعه من الرجوع .</p>	9									
	<p>أ (الجهاز التنفسي . ب (</p> <table border="1"> <thead> <tr> <th data-bbox="358 1268 894 1352">الوظيفة</th> <th data-bbox="894 1268 1127 1352">الإسم</th> <th data-bbox="1127 1268 1252 1352">الجزء</th> </tr> </thead> <tbody> <tr> <td data-bbox="358 1352 894 1528">تحتوي على الكثير من الحويصلات الهوائية التي يحدث فيها تبادل الغازات .</td> <td data-bbox="894 1352 1127 1528">الرئة</td> <td data-bbox="1127 1352 1252 1528">B</td> </tr> <tr> <td data-bbox="358 1528 894 1705">أنبوبة تحمل الهواء من الأنف والفم لأسفل إلى الرئتين، ومن الرئتين إلى الأنف والفم مرة أخرى.</td> <td data-bbox="894 1528 1127 1705">القصبية الهوائية</td> <td data-bbox="1127 1528 1252 1705">C</td> </tr> </tbody> </table>	الوظيفة	الإسم	الجزء	تحتوي على الكثير من الحويصلات الهوائية التي يحدث فيها تبادل الغازات .	الرئة	B	أنبوبة تحمل الهواء من الأنف والفم لأسفل إلى الرئتين، ومن الرئتين إلى الأنف والفم مرة أخرى.	القصبية الهوائية	C	10
الوظيفة	الإسم	الجزء									
تحتوي على الكثير من الحويصلات الهوائية التي يحدث فيها تبادل الغازات .	الرئة	B									
أنبوبة تحمل الهواء من الأنف والفم لأسفل إلى الرئتين، ومن الرئتين إلى الأنف والفم مرة أخرى.	القصبية الهوائية	C									

تدريبات علوم للصف الثامن الأساسي (الفصل الدراسي الثاني) / الوحدة السابعة

	11	أ) البلازما . ب) خلايا الدم البيضاء . ج) تعمل على نقل الأكسجين .
	12	اللياقة البدنية تعني القدرة على ممارسة تمارين رياضية معتدلة ، دون الشعور بالتعب بسرعة .
	13	تتمثل وظيفة الشعيرات الدموية في إمداد الخلايا بالمواد التي تحتاج إليها وتنقيتها من الفضلات .
	14	تعد الحويصلات الهوائية صغيرة جدا ، وتحتوي على جدران رقيقة كما تحتوي على شعيرات دموية تحيط بها وهذا يساعدها على تبادل الغازات .
	15	أ) Y ب) Z ج) R و S د) لأن الأكسجين تم انتقاله أو انتشاره من الدم إلى الأنسجة والخلايا لذلك قلت كمية الأكسجين .

		16	<p>أ) عدد النبضات في الدقيقة الواحدة .</p> <p>ب) 70 نبضة في الدقيقة .</p> <p>ج) 100 نبضة في الدقيقة .</p> <p>د) 10 دقائق (من 15 دقيقة إلى 25 دقيقة) .</p>
		17	القطران
		18	<p>لإن دخان السجائر يحتوي على النيكوتين الذي يتسبب في تضيق الأوعية الدموية ، لذا يضطر القلب لبذل مزيد من الجهد لدفع الدم خلالها وهو ما يؤدي إلى الإصابة بأمراض القلب .</p>