

شكراً لتحميلك هذا الملف من موقع المناهج العمانية



أنشطة مع الإجابات على الوحدة الرابعة

[موقع المناهج](#) ⇨ [المناهج العمانية](#) ⇨ [الصف الثامن](#) ⇨ [علوم](#) ⇨ [الفصل الأول](#) ⇨ [الملف](#)

تاريخ نشر الملف على موقع المناهج: 04:29:27 2023-10-09 | اسم المدرس: أم أحمد الجابرية

التواصل الاجتماعي بحسب الصف الثامن



روابط مواد الصف الثامن على تلغرام

[الرياضيات](#)

[اللغة الانجليزية](#)

[اللغة العربية](#)

[التربية الاسلامية](#)

المزيد من الملفات بحسب الصف الثامن والمادة علوم في الفصل الأول

[أنشطة مع الإجابات على الوحدة الثانية](#)

1

[أنشطة مع الإجابات على الوحدة الأولى](#)

2

[أساسيات المادة](#)

3

[بنك الأسئلة مع الإجابات](#)

4

[نموذج إجابة الاختبار الرسمي](#)

5

علوم الوحدة الرابعة

مع الإجابات

الصف الثامن

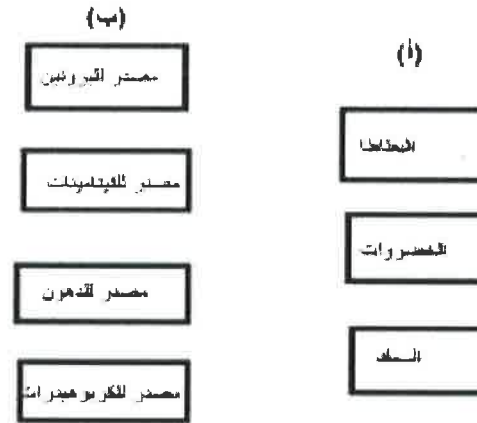
الفصل الأول

تجميع / ام احمد الجابرية

نشاط (١-٤) المجموعات الغذائية

١- من الشكل المقابل :

أ- صل من العمود (أ) ما يناسبه من العمود (ب)



ب- مادة توجد في العمود (ب) يحتاج اليها

الجسم بكميات قليلة ولا تعتبر مصدر للطاقة فما هي :

ج- اذكر اسم المادة المستخدمة في الكشف عن كل من :

A - النشا

B - البروتين

٢- اعطى المعلم لسالم انيوسيتي اختبار بهما مادتين مجهولتين وطلب منه اضافة قطرتين

من محلول بندكت الى كل منهما فتلونت احدهما باللون البرتقالي .

فسر ما حدث في الانبوسيتين

نموذج اجابة نشاط (١-٤)

السؤال	المطردة	الاجابة	الدرجة	ملاحظات	رقم الهدف	مستوى النظم
١	أ-	<p>(ب)</p>	٢	يحصل على درجتين عند توصيل ثلاثة صحبة ودرجة اذا وصل اثنين غير ذلك لاشيء	8Bh1	معرفة
	ب-	الفيتامينات	١	-	8Eo3	استدلال
	ج-	A - اليود B - البيوريت	١	بالأ الدرجة عند اجابة الاتنين بشكل صحيح.	8Bh1	معرفة
٢		الانبوسيت التي تلونت باللون البرتقالي تحتوي على السكر والانبوسيت الاخرى لا.	١	-	8Eo3	تطبيق

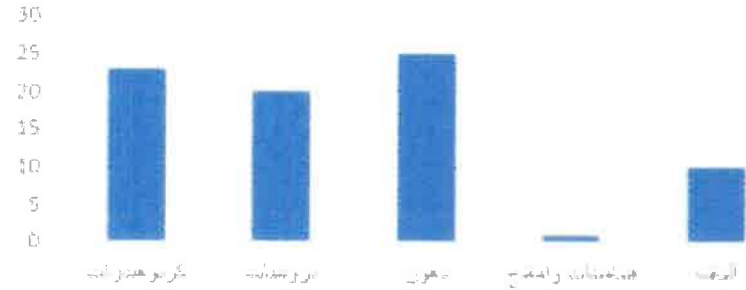
نشاط (٢-٤) النظام الغذائي المتوازن

١- اكمل الجمل الآتية مستعيناً بالكلمات التي في المستطيل :

الكساح	الحديد	الكالسيوم	فقر الدم
--------	--------	-----------	----------

- أ- يدخل في تكوين هيموجلوبين الدم ونقصه يؤدي إلى الإصابة بمرض
- ب- يحتاج كل شخص إلى تخزين بعض الدهون ولكن ماذا يحدث لو تناول كمية كبيرة منها ؟

٢- الشكل البياني التالي يوضح النظام الغذائي لحمد وهو احد طلاب الصف الخامس ادرسه جيداً ثم اجب :



- أ- يعاني حمد من مشكلة : النحافة . الوزن الزائد .
(ظل الإجابة الصحيحة)
- هـر اجابتك.....
- ب- بم تنصح حمد لكي لا يصاب بامراض عندما يكبر ؟

نموذج اجابة نشاط (٢-٤)

السؤال	المفردة	الاجابة	الدرجة	ملاحظات	رقم الهدف	مستوى التعلم
١	أ-	الحديد - فقر الدم	٢	-	8Bh1	معرفة
	ب-	الزيادة المفرطة في الوزن وتلف المفاصل والامساك بامراض القلب والسكري.	١	-	8Bh2	تطبيق
٢	أ-	الوزن الزائد لانه يتناول كميات كبيرة من الدهون.	١	-	8Ec5	استدلال
	ب-	انتاج نظام غذائي معتدل - عدم الأهراط هي تناول الوجبات العنية بالدهون والكربوهيدرات - ممارسة الرياضة	١	اي اجابة لحمل نفس المعنى	8Bh2	استدلال

نشاط (٣-٤) الهضم والامتصاص

١- رتب المراحل الآتية الآتية من خلال كتابة رقم كل مرحلة في المربع الذي امامها :

امتصاص جزيئات الطعام الصغيرة

تناول الطعام عن طريق الفم

التخلص من الأغذية التي لا يمكن امتصاصها

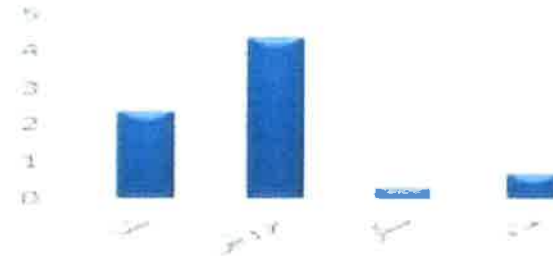
هضم جزيئات الطعام الكبيرة

٢- يطلق على عملية تحويل جزيئات الطعام الكبيرة إلى جزيئات صغيرة اسم

٣- قام سعيد بتصميم نموذج لمحاكاة عملية الامتصاص داخل القناة الهضمية فحصل على النتائج الآتية :

أ- ما العادة التي تم امتصاصها

ب- من عم امتصاص بعض المواد الأخرى



نموذج اجابة نشاط (٣-٤)

السؤال	المفردة	الاجابة	الدرجة	ملاحظات	رقم الهدف	مستوى التعلم
١		٣ ١ ٤ ٢	٢	ترتيب عند ترتيب ال ٤ بشكل صحيح ودرجة عند ترتيب ثلاثة او ٢ وغير ذلك لاسي	8Bh3	تطبيق
٢		الهضم	١	-	8Bh3	معرفة
٣	أ-	السكر والماء	١		8Eo5	استدلال
	ب-	لكبر حجمها	١		8Ec6	معرفة

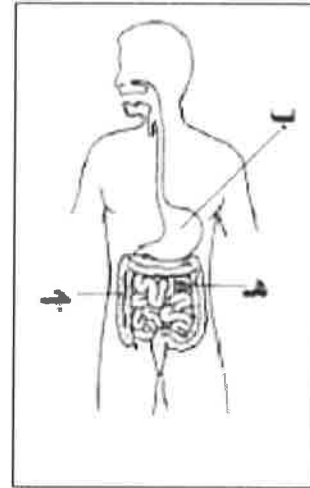
نشاط (٤ - ٤) الجهاز الهضمي

١- أى من الأعضاء الآتية جزء من القناة الهضمية [١]

أ - الكبد ب - الأسنان ج - الفم د - البنكرياس.

٢ - ارسم الشكل المقابل ، ثم أجب .

أ - ما اسم الجهاز الموضح بالشكل



ب - أكمل الجدول بما يناسب

الجزء	الاسم	الوظيفة
ب		
ج		

٣- أصيب أحمد بالتهاب حاد فى المرارة استدعى استئصالها ونصحة الطبيب بتقليل تناول الدهون فى الطعام.

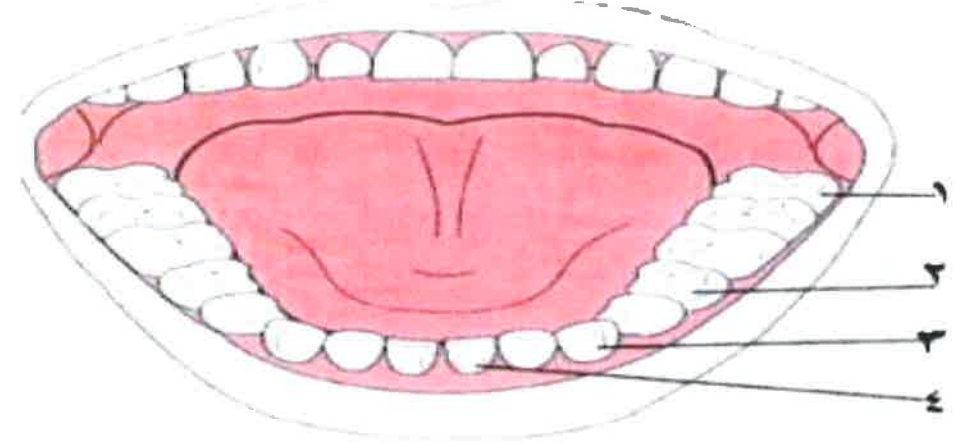
فسر

نموذج اجابة نشاط (٤ - ٤) الجهاز الهضمي

رقم السؤال	المعرفة	الوجهة	الدرجة	المعلومات الأخرى	رقم السؤال	مستوى التحق
١	١	حد الفم	١		١	معرفة
٢	١	أ	١	الجهاز الهضمي	٢	معرفة
٣	ب	ب- الممتدة - تفرز عصارة تحول التروتين لأحماض أمينية هـ الأمعاء الزهيمية - أمام هضم النشا و التروتين والدهون لجزئيات صغيرة تمهدا للأمتصاص	٢	الاسم والوظيفة للمعنى الواحد درجة بالنسبة للوظيفة أى تختيرات تؤدى المعنى	٣	تطبيق
٤	-	لأنها تفرز عصارة صفراوية تساعد فى هضم الدهون	١	-	٤	استدلال

نشاط (٥-٤) الاسنان

١- الفم هو الجزء الاول من القناة الهضمية ويوجد داخله اربع انواع من الاسنان كما بالشكل التالي



١- اذكر وظيفة الاسنان .

ب- سم انواع الاسنان الاربع من خلال الارقام الموضحة في الشكل السابق .

١- ٢-

٣- ٤-

ج- ينصح الاطباء بعدم الاكثار من تناول المشروبات الغازية .

فسر :

نموذج الاجابة لنشاط رقم (٥-٤) الاسنان

رقم السؤال	المعردة	الاجابة	الدرجة	معلومات اخرى	رقم الهدف	مستوى التعلم
١	-	تعطيت الفطع الكبيرة من الغذاء الى قطع صغيرة	١		8Bh3	معرفة
٢	-	١- الاضراس ٢- الضواحك ٣- الاتياب ٤- القواطع	٢		8Bh3	تطبيق
٣		لان ذلك قد يلحق الضرر بالاسنان ويعمل على تاكل الاسنان	١		8Bh3	تطبيق