

تم تحميل هذا الملف من موقع المناهج العُمانية



*للحصول على أوراق عمل لجميع الصفوف وجميع المواد اضغط هنا

<https://almanahj.com/om>

* للحصول على أوراق عمل لجميع مواد الصف الثامن اضغط هنا

<https://almanahj.com/om/8>

* للحصول على جميع أوراق الصف الثامن في مادة علوم ولجميع الفصول, اضغط هنا

<https://almanahj.com/om/8science>

* للحصول على أوراق عمل لجميع مواد الصف الثامن في مادة علوم الخاصة بـ الفصل الثاني اضغط هنا

<https://almanahj.com/om./8science2>

* لتحميل كتب جميع المواد في جميع الفصول للـ الصف الثامن اضغط هنا

<https://almanahj.com/om./grade8>

للتحدث إلى بوت المناهج العمانية على تلغرام: اضغط هنا

https://t.me/omcourse_bot



امتحان الصف الثامن
للعام الدراسي ١٤٣٧/١٤٣٨ هـ - ٢٠١٦/٢٠١٧ م
الدور الثاني - الفصل الدراسي الثاني

● عدد صفحات أسئلة الامتحان: (٥) صفحات.
● الإجابة في الورقة نفسها.

● المادة: العلوم
● زمن الإجابة: ساعة ونصف

		اسم الطالب
الصف		المدرسة

التوقيع بالاسم		الدرجة		السؤال
المصحح الثاني	المصحح الأول	بالحروف	بالأرقام	
				١
				٢
				٣
				٤
مراجعة الجمع	جمعه			المجموع
				المجموع الكلي

(١)

امتحان الصف الثامن

للعام الدراسي ١٤٣٧/١٤٣٨ هـ - ٢٠١٦/٢٠١٧ م

الدور الثاني - الفصل الدراسي الثاني

المادة: العلوم

أجب عن جميع الأسئلة الآتية

السؤال الأول: ضع دائرة حول رمز الإجابة الصحيحة لكل مفردة من المفردات الآتية:

A	B	C	المواد الكيميائية
4	6.2	8	قيم PH

١- الجدول المقابل يوضح قيم PH لمجموعة من المواد الكيميائية، التصنيف الصحيح فيما يلي هو :

	C	B	A
أ	قاعدية	متعادلة	حمضية
ب	قاعدية	حمضية	حمضية
ج	حمضية	قاعدية	قاعدية
د	حمضية	قاعدية	متعادلة

٢- آلة تشبه عين الانسان في طريقة عملها هي :

أ- المجهر ب- المنظار ج- التلسكوب د- الكاميرا

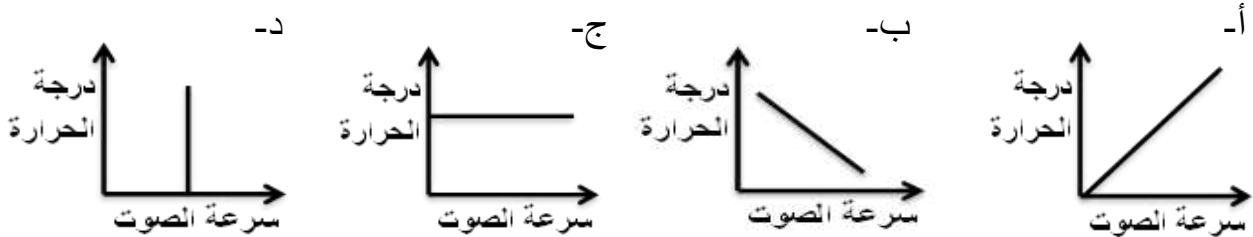
٣- إذا كان تردد موجة يساوي ٨ هيرتز، فإن ذلك يعني أن:

أ- ٨ موجات تمر كل ٨ ثواني.
ب- ٨ موجات تمر كل ثانية.
ج- موجة واحدة تمر كل ٨ ثواني.
د- موجة واحدة تمر كل ثانية.

٤- تتميز العدسات عن المرايا في أنها:

أ- تعكس الضوء
ب- زاوية سقوط الشعاع تساوي زاوية الانكسار
ج- زاوية سقوط الشعاع تساوي زاوية الانعكاس
د- الأشعة الساقطة والأشعة المنكسرة تقع في وسطين مختلفين.

٥- الشكل الذي يصف العلاقة بين سرعة الصوت في الهواء ودرجة حرارة الهواء هو :



(٢)

تابع امتحان الصف الثامن

للعام الدراسي ١٤٣٧/١٤٣٨ هـ - ٢٠١٦/٢٠١٧ م

الدور الثاني - الفصل الدراسي الثاني

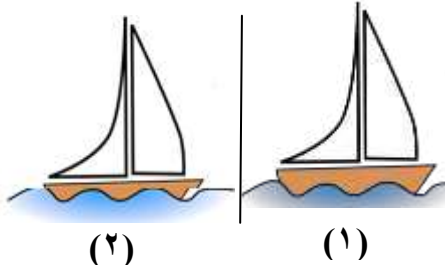
المادة: العلوم

تابع السؤال الأول:

٦- عند اصطدام موجة بحرية بشاطئ صخري فإن البديل الصحيح فيما يلي هو:

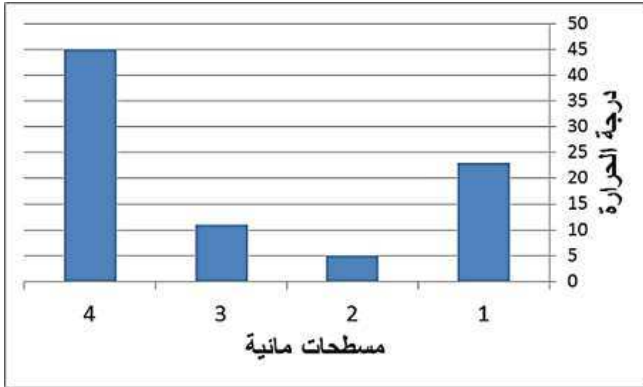
سعة الموجة	اتجاه الموجة	طاقة الموجة
لا تتغير	لا يتغير	تتغير
تتغير	تتغير	لا تتغير
تتغير	تتغير	تتغير
لا تتغير	لا تتغير	لا تتغير

٧- الشكل المقابل يوضح سفينة في موقعين مختلفين، الاختيار الصحيح لنوع الماء في (١) وكثافته هو:



كثافته بالنسبة للماء في (٢)	الماء في الصورة (١)
أكبر	مالح
أقل	مالح
أكبر	عذب
أقل	عذب

٨- من خلال الشكل المقابل والذي يوضح درجات الحرارة في مسطحات مائية مختلفة، تكون



نسبة غاز O_2 الذائب أكثر في:

- أ- ١
ب- ٢
ج- ٣
د- ٤

يتبع/٣

(٣)

تابع امتحان الصف الثامن
للعام الدراسي ١٤٣٧/١٤٣٨ هـ - ٢٠١٦/٢٠١٧ م
الدور الثاني - الفصل الدراسي الثاني
المادة: العلوم

السؤال الثاني:

أ) ١- احسب عدد جرامات الماء الموجودة في محلول كتلته الكلية ٢٠٠ جرام ، إذا كانت النسبة المئوية للمادة المذابة في المحلول ٢٠ % . موضحا خطوات الحل .

.....
.....
.....

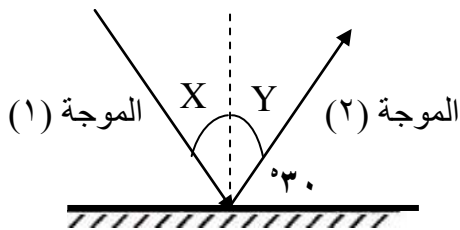
٢- أذكر طريقتين لتحديد طبيعة المحلول فيما إذا كان حمضيا أو قاعديا .

أ-
ب-

٣- أراد سالم تكوين محلول متعادل باستخدام مادتين من المواد الكيميائية التالية ،
(H_2O ، KOH ، HNO_3) . أي المادتين سيختار ؟ فسر اجابتك .

.....
.....

ب) الشكل المقابل يوضح مخطط لموجة اصطدمت بمرآة:



- ١- يسمى التغير الذي حدث لمسار الموجة ب-.....
- ٢- تسمى الزاوية X بزاوية.....
- ٣- مقدار الزاوية (Y) =.....
- ٤- الموجة التي تمتلك طاقة أكبر هي الموجة رقم.....
فسر إجابتك.

.....

ج) تستخدم الموجات الصوتية في مجالات التقانة بشكل كبير في حياتنا اليومية، اذكر مجالين تستخدم فيها الموجات الصوتية.

١-
٢-

(٤)

تابع امتحان الصف الثامن

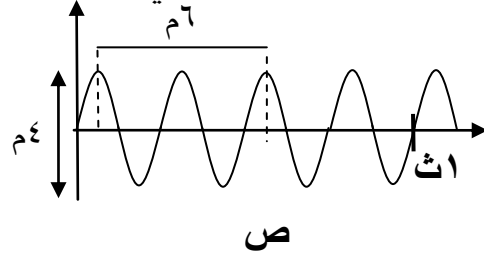
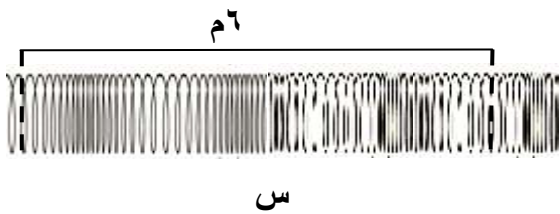
للعام الدراسي ١٤٣٧/١٤٣٨ هـ - ٢٠١٦/٢٠١٧ م

الدور الثاني - الفصل الدراسي الثاني

المادة: العلوم

السؤال الثالث:

أ) ادرس الموجات الموضحة في الشكل المقابل ثم أجب عما يلي:

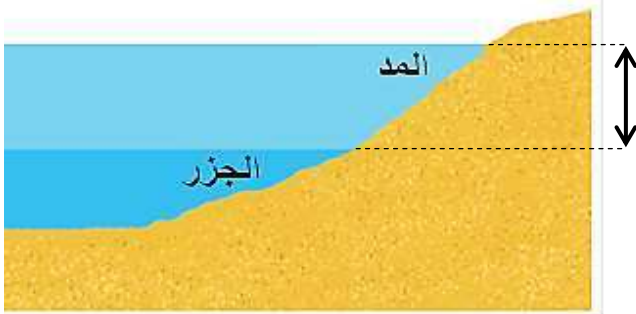


١- احسب كلا من:

- أ- الطول الموجي للموجة (س) = وهي من نوع الموجات.....
ب- تردد الموجة (ص) = وهي من نوع الموجات.....
٢- إذا اصطدمت الموجة (ص) بجدار فإن ارتفاعها يزداد وطولها الموجي.....
(يقل، يزداد، لا يتغير) اختر الإجابة الصحيحة

ب) من خلال الشكل المقابل الذي يوضح مدى المد والجزر أجب عما يلي:

١- ما المقصود بمدى المد والجزر؟



٢- تعتبر منطقة مدى المد والجزر من المناطق الحيوية الهامة لعيش الكائنات الحية، اذكر نوعين من هذه الكائنات.

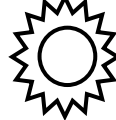
- أ-.....
ب-.....

٣- حدد على الشكل المقابل موقع القمر عند حدوث أصغر حركات المد والجزر.

الأرض



الشمس

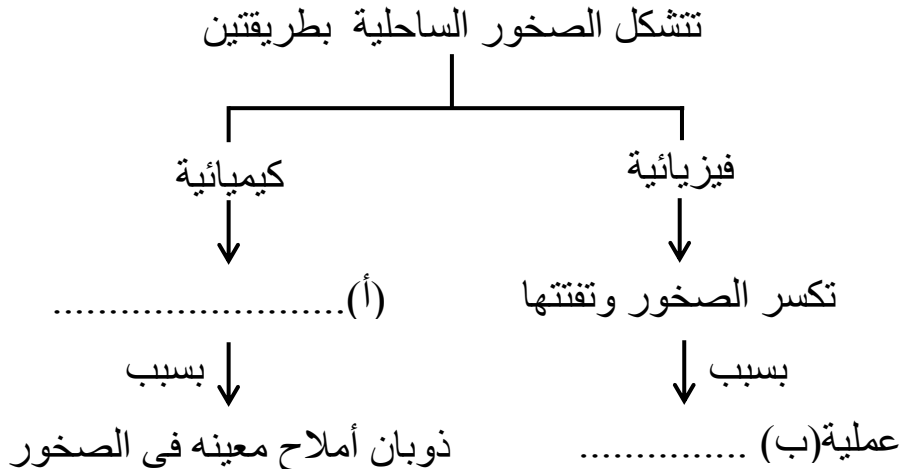


(٥)

تابع امتحان الصف الثامن
للعام الدراسي ١٤٣٧/١٤٣٨ هـ - ٢٠١٦/٢٠١٧ م
الدور الثاني - الفصل الدراسي الثاني
المادة: العلوم

تابع السؤال الثالث:

ج) ١- أكمل المخطط التالي:



٢- يؤثر الصيد الجائر للأسماك على الحياه البحرية في مياه السلطنة، عدد اثنين من الإجراءات المتبعة لتقليل هذه الظاهرة.

- أ-.....
ب-.....

انتهت الأسئلة مع الدعاء للجميع بالتوفيق والنجاح.



نموذج إجابة امتحان الصف الثامن
للعام الدراسي ١٤٣٧/١٤٣٨ هـ - ٢٠١٦/٢٠١٧ م
الدور الثاني - الفصل الدراسي الثاني

المادة: العلوم .
الدرجة الكلية: (٤٠) درجة.
تنبيهه: نموذج الإجابة في (٣) صفحات.

أولاً: إجابة السؤال الموضوعي:

إجابة السؤال الأول						
المستوى المعرفي	المخرج التعليمي	الصفحة	الدرجة	الإجابة	البديل الصحيح	المفردة
تطبيق	أ٢ ، ٨ ، ٣	١٥٤	٢	حمضية، حمضية، قاعدية	ب	١
معرفة	ب٤ ، ٨ ، ٤	٢٣٠ ، ٢٣٣،	٢	الكاميرا	ب	٢
تطبيق	أب ١ ، ٨ ، ٤	١٨٣	٢	٨ موجات تمر كل ثانية	ب	٣
معرفة	البند السادس أ	-٢٢٤ ٢٢٦	٢	الأشعة الساقطة والأشعة المنكسرة تقع في وسطين مختلفين	د	٤
تطبيق	د٣ ، ٨ ، ٤ البند السادس ب	٢١٠	٢		أ	٥
استدلال	أ٢ ، ٨ ، ٤	١٩٣	٢	تتغير، تتغير، تتغير	ج	٦
تطبيق	م١ ، ٨ ، ٧ أ١ ، ٨ ، ٥	-٢٤٥ ٢٤٨	٢	مالح - أكبر	أ	٧
استدلال	م١ ، ٨ ، ٥ م١ ، ٨ ، ٧	٢٥٣	٢	٢	ب	٨
			١٦	المجموع		

يتبع/٢

(٢)

تابع نموذج إجابة امتحان الصف الثامن
للعام الدراسي ١٤٣٧/١٤٣٨ هـ - ٢٠١٦/٢٠١٧ م
الدور الثاني - الفصل الدراسي الثاني
المادة : العلوم

ثانيا: إجابة الأسئلة المقالية:

الدرجة الكلية: (١٢) درجة				إجابة السؤال الثاني		
المستوى المعرفي	المخرج التعليمي	الصفحة	الدرجة	الإجابة الصحيحة	المفردة	الجزئية
تطبيق	ج ٢، ٨، ٣	١٥٤ - ١٥٥	١ ٢/١ ٢/١	النسبة المئوية للمادة المذيبة(الماء) = ٨٠% عدد جرامات الماء = $\frac{٨٠ \times ٢٠٠}{١٠٠}$ = ١٦٠ جم	١	أ
معرفة	م ٦، ٨، ١١	١٥٥ - ١٥٦	١	ورقة تباع الشمس ، مقياس PH ، الشاي (يكتفى باثنين فقط)	٢	
استدلال	ب ٦، ٨، ١١	١٦٠	٢/١ ٢/١	KOH و HNO ₃ (الدرجة لا تجزأ) لأن المحلول المتعادل يتكون من حمض وقاعدة	٣	
تطبيق	٢، ٨، ٤ ج ٢، ٨، ٤	١٩٣ - ١٩٥	١	الانعكاس	١	ب
تطبيق			١	زاوية السقوط	٢	
تطبيق			١	٦٠°	٣	
استدلال	د ٢، ٨، ٤	١٩٣ - ١٩٤	٢/١ ٢/١	(١) لأنه عندما تصطدم الموجة بجسم ما فإنه يمتص كمية من طاقتها وبالتالي كمية الطاقة تقل في الموجة المنعكسة	٤	
معرفة	ج ٤، ٨، ٤	٢١٢	٢	التنقيب عن النفط ، طب الأسنان ، فحص الأجنة ، أجهزة الاتصال (يكتفى باثنين فقط)		ج

يتبع / ٣

(٣)

تابع نموذج إجابة امتحان الصف الثامن
للعام الدراسي ١٤٣٧/١٤٣٨ هـ - ٢٠١٦/٢٠١٧ م
الدور الثاني - الفصل الدراسي الثاني
المادة : العلوم

تابع ثانيا: إجابة الأسئلة المقالية:

الدرجة الكلية: () درجة				إجابة السؤال الثالث		
المستوى المعرفي	المخرج التعليمي	الصفحة	الدرجة	الإجابة الصحيحة	المفردة	الجزئية
معرفة	أ١ ، ٨ ، ٤	١٨٠ - ١٨٣	٢	س = ٢ ، الطولية	أ١	أ
معرفة	هـ د		٢	ص = ٤ ، المستعرضة	أب	
استدلال	د٢ ، ٨ ، ٤	١٨٤	١	يقبل	٢	
معرفة	هـ١ ، ٨ ، ٥	٢٦١	١	الاختلاف في مستوى المد والجزر	١	ب
معرفة	أ٢ ، ٨ ، ٥	٢٧٣	١	سرطان البحر ، النورس ، بلح البحر ، البرنقلات (يكتفى باثنين فقط)	٢	
تطبيق	هـ١ ، ٨ ، ٥	٢٦٠ - ٢٦١	١	 <p>إذا رسم الطالب القمر في أي من الموقعين يعطى الدرجة</p>	٣	
تطبيق	هـ١ ، ٨ ، ٥	٢٥٨	١	زيادة تآكل الصخور	أ١	ج
تطبيق			١	النحت	أب	
معرفة	ب٣ ، ٨ ، ٥	٢٨٠	٢	وضع حد لصيد الأسماك ، تغيير الوسائل المتبعة في الصيد ، تطوير تقنيات الاستزراع البحري ، إيجاد مصادر جديدة. (يكتفى باثنين فقط)	ب٢	

نهاية نموذج الإجابة