

تمارين على درس حل معادلتين أنياً بالتعويض



تم تحميل هذا الملف من موقع المناهج العمانية

موقع فايلاتي ← المناهج العمانية ← الصف الثامن ← رياضيات ← الفصل الثاني ← ملفات متنوعة ← الملف

تاريخ إضافة الملف على موقع المناهج: 2025-03-23 13:20:08

ملفات اكتب للمعلم اكتب للطالب | اختبارات الكترونية | اختبارات | حلول | عروض بوربوينت | أوراق عمل
منهج انجليزي | ملخصات وتقارير | مذكرات وبنوك | الامتحان النهائي للمدرس

المزيد من مادة
رياضيات:

التواصل الاجتماعي بحسب الصف الثامن



صفحة المناهج
العمانية على
فيسبوك

الرياضيات

اللغة الانجليزية

اللغة العربية

التربية الاسلامية

المواد على تلغرام

المزيد من الملفات بحسب الصف الثامن والمادة رياضيات في الفصل الثاني

تمارين على درس حل معادلتين أنياً بالتعويض	1
تمارين على درس حل معادلتين أنياً بالحذف	2
ملخص شرح درس المقارنة واستخدام النسب	3
دفتر الفضل شامل للمنهج	4
ملخص شرح درس حل المشكلات	5

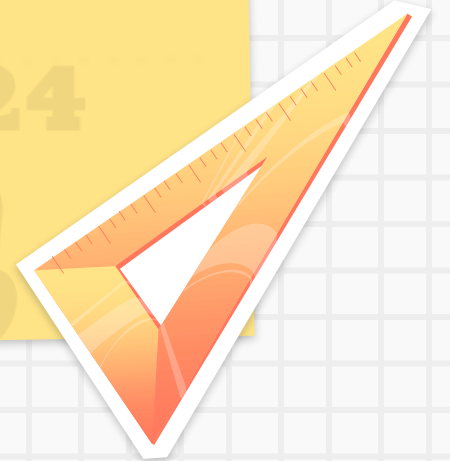
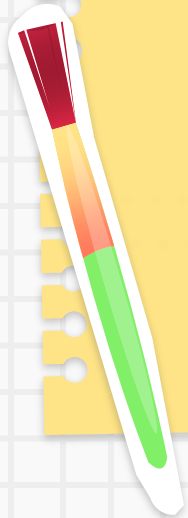


الوحدة الحادية عشر

5-11

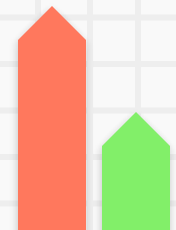
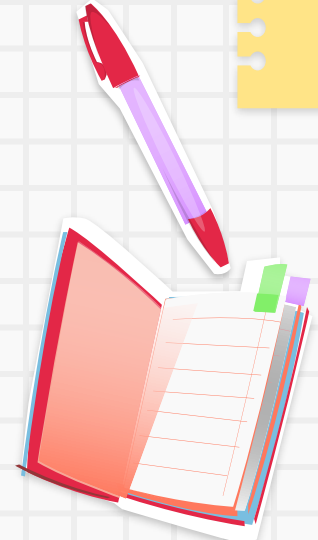
حل المعادلات الأنية بالرسم البياني

إعداد الأستاذة: عائشة بنت راشد الهاشمي



أستطيع أن:

أستخدم فهمي للرسوم البيانية لحل المعادلات الآتية.



التمهيد:

<https://youtu.be/fcqRXFL26XM>



عند حل معادلتين بالرسم البياني .
نرسم كل معادلة على حده . ونقطة تقاطع المستقيمين تكون هي مجموعة الحل
أي قيمة س وقيمة ص . (س ، ص)

مثال (1):

جَلِّ المعادلتين الآتيتين أنياً بيانياً .
ص = س + ٢ ، ص = س - ٤

2025

2024

موقع

موقع

استخدم الرسم البياني لايجاد الحلول التقريبية للمعادلات التالية.

مثال (2):

$$ص = ٢ + س ، \quad ٢س + ص = ١٤$$

2025

2024

موقع كوينز

تمرين (1):

استخدم الرسم البياني لإيجاد حلول تقريبية للمعادلات الآتية .

$$ص + ٠,٥ = ٣$$

,

$$ص + ٢ = ١$$



$$ص + ٢ = ١$$

,

$$ص - ٣,٥ = ٦,٥$$



$$ص - ٣,٥ = ٦,٥$$

,

$$ص + ٣ = ٠,٥$$



2025

2024

موقع

لحل معادلتين خطيتين درسنا طريقة التعويض والحذف والرسم البياني .
بأي طريقة تتمكن من الحل بها أوجد قيمة كل من س ، ص للمعادلتين

$$س + ص = ٥ ، \quad س = ص + ٣$$

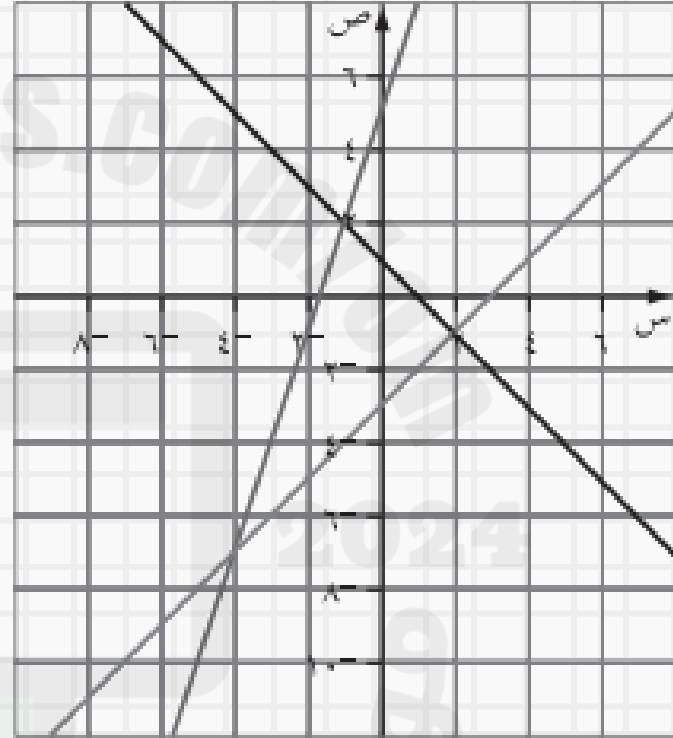
تمرين (2):

استخدم الرسم البياني التالي لحل المعادلات الآتية:

(أ) $ص = 3س - 3$ ، $ص = 3س + 5$

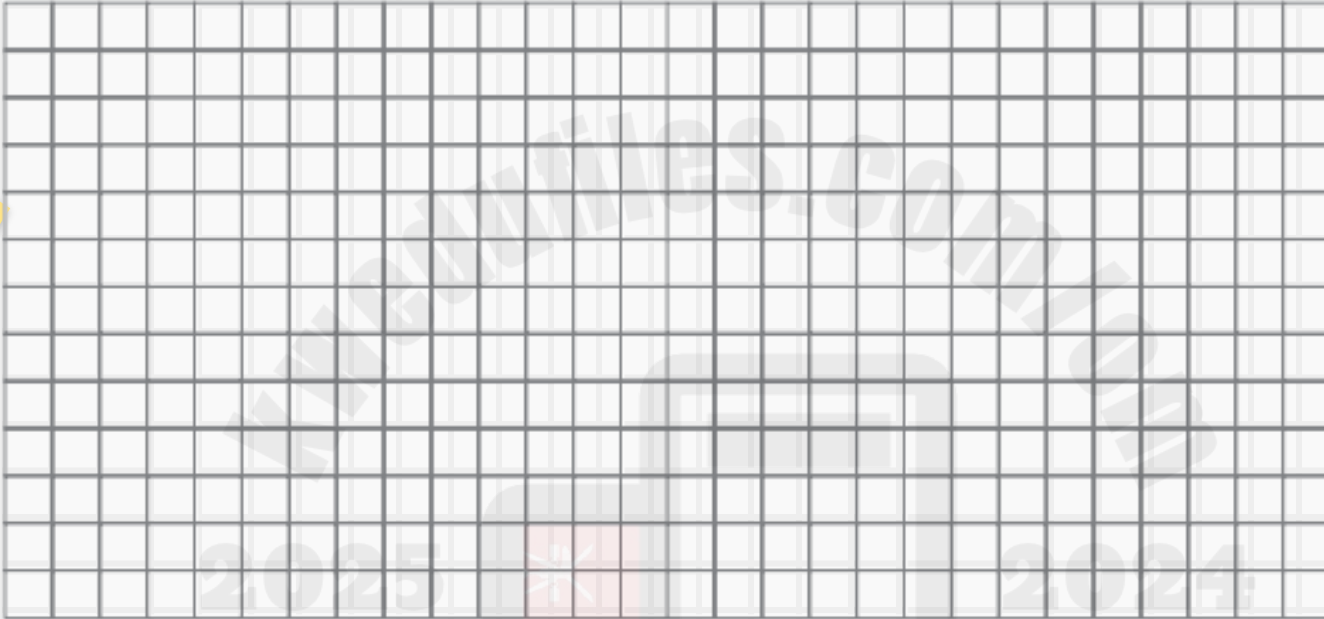
(ب) $ص = 3س + 5$ ، $ص = 1 - س$

(ج) $ص = 1 - س$ ، $ص = 3س - 3$



سؤال ملكة اليوم

(أ) ارسم المستقيم للمعادلة: $س + ٢ص = ٩$



(ب) على نفس المحاور، ارسم مستقيماً للمعادلة $٤س + ص + ٦ = ٠$

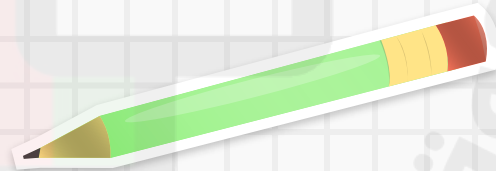
(ج) استخدم الرسم البيانيّ لحلّ المعادلات الآتية $س + ٢ص = ٩$ ، $٤س + ص + ٦ = ٠$

نشاط جماعي:



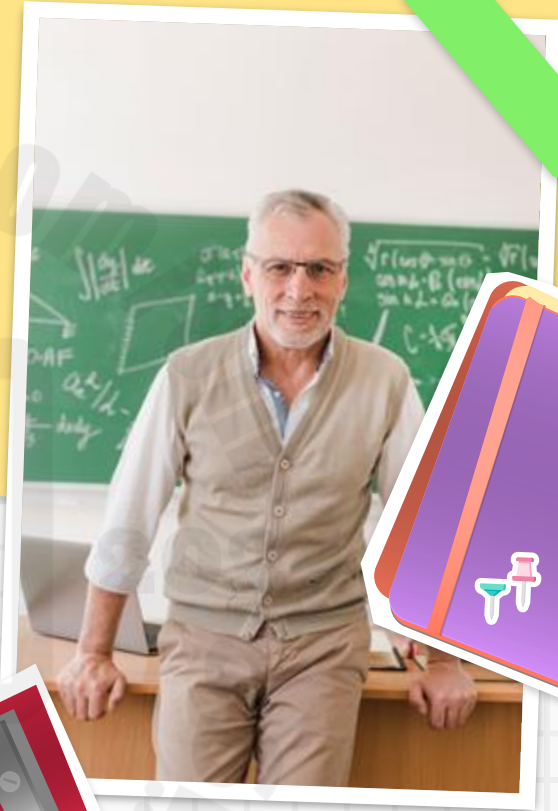
<https://www.liveworksheets.com/kk1889144sg>

نشاط ختامي:



شرح الدرس:

https://youtu.be/1Lt5E_VUGpFs





انتهى الدرس

2024