

شكراً لتحميلك هذا الملف من موقع المناهج العمانية



الامتحان النهائي الدور الأول الفترة الصباحية لمحافظة شمال الباطنة

[موقع المناهج](#) ← [المناهج العمانية](#) ← [الصف الثامن](#) ← [علوم](#) ← [الفصل الأول](#) ← [الملف](#)

تاريخ نشر الملف على موقع المناهج: 05:39:28 2024-01-07

التواصل الاجتماعي بحسب الصف الثامن



روابط مواد الصف الثامن على تلغرام

[الرياضيات](#)

[اللغة الانجليزية](#)

[اللغة العربية](#)

[التربية الاسلامية](#)

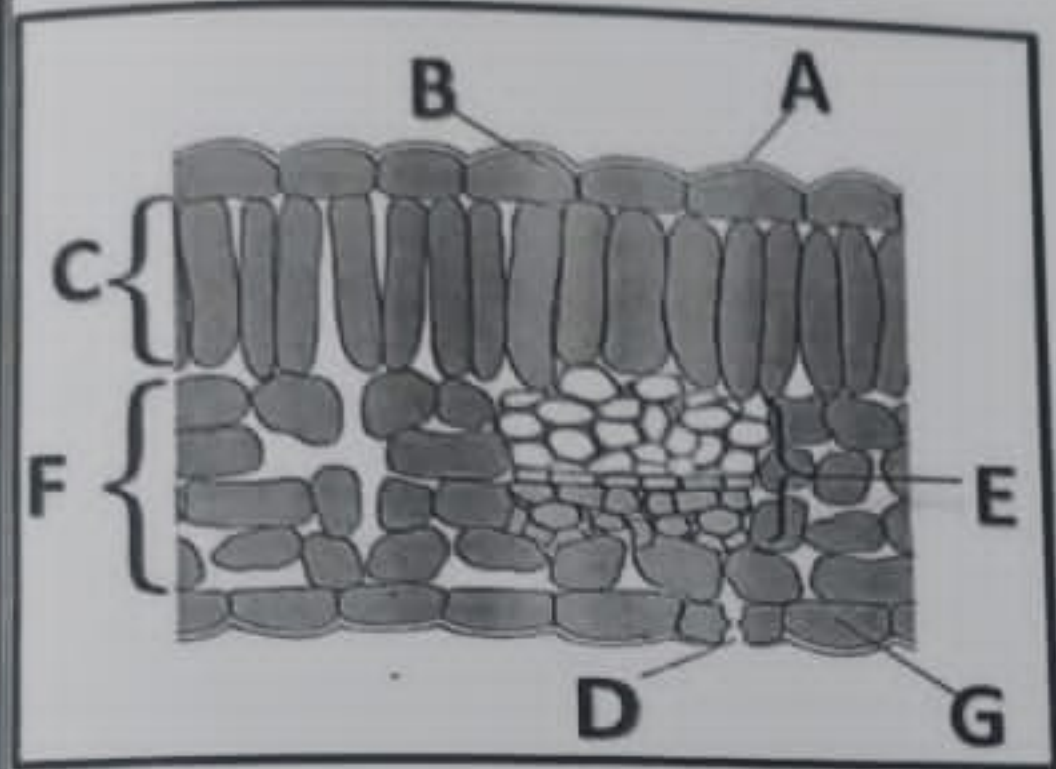
المزيد من الملفات بحسب الصف الثامن والمادة علوم في الفصل الأول

الامتحان النهائي الدور الأول الفترة الصباحية لمحافظة مسقط	1
الامتحان النهائي الدور الأول الفترة الصباحية لمحافظة جنوب الباطنة	2
أنشطة في الوحدة الخامسة مع الإجابات	3
تجميع اختبارات قصيرة ثانية	4
اختبار قصير ثاني	5

أجب عن جميع الأسئلة الآتية

[1]

الشكل المقابل يوضح تركيب الورقة الداخلي .
 ١- اكتب اسم الجزء المشار إليه بالرمز G :

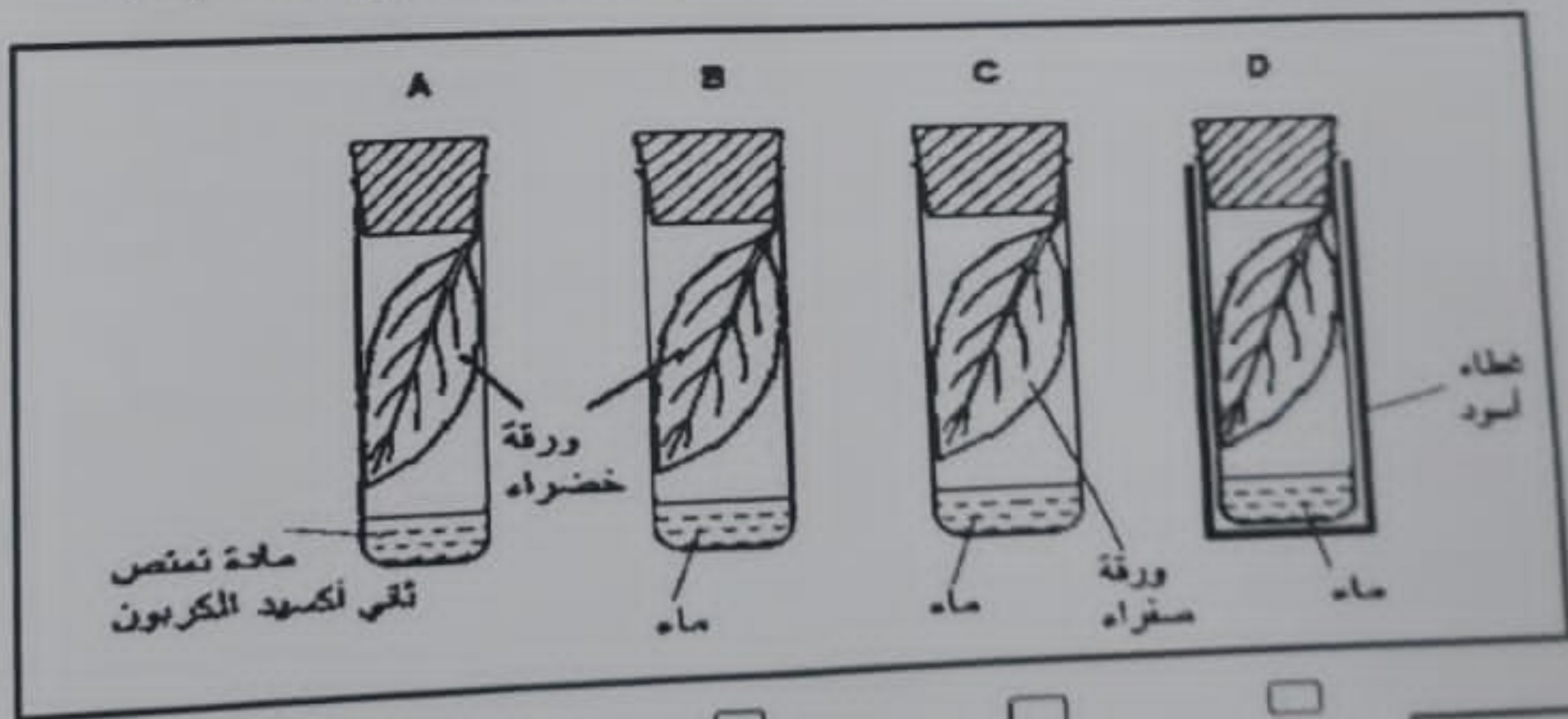


٢- أكمل الجدول التالي:

رمز الجزء	الوظيفة
	يزود خلايا الورقة بالماء اللازم لعملية التمثيل الضوئي
	يسمح بتبادل الغازات بين الورقة والوسط الخارجي
	يقوم بأغلب عملية التمثيل الضوئي

[3]

٣- قامت بها بإجراء التجربة الموضحة في الشكل المقابل لاختبار حدوث التمثيل الضوئي ، ستحدث عملية التمثيل الضوئي في الأنبوبة المشار إليها بالرمز: (ظلل الشكل أسفل الإجابة الصحيحة)



[1]

(٢)

المادة: العلوم - الصف: الثامن - الدور الأول - الفصل الدراسي الأول - العام الدراسي ٢٠٢٣/٢٠٢٤ م

٤- ضع علامة (√) أمام كل عبارة من العبارات في الجدول الآتي: [2]

العبارة	صواب	خطأ
الأنسجة الوعائية الخشبية هي أنابيب مجوفة تنقل الماء والأملاح المعدنية		
توجد الأنسجة الوعائية الخشبية في الجذور والساق فقط		
معدل نقل الماء الدافئ في ساق الكرفس أسرع من الماء البارد		

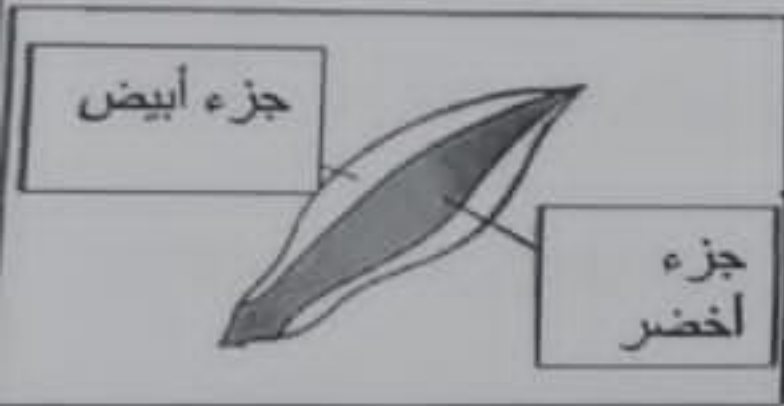
٥- الأملاح المعدنية التي تدخل في تكوين البروتينات اللازمة لنمو النبات هي : (ظلل الشكل أمام الإجابة الصحيحة)

[1]

 الماغنيسيوم النترات الكربونات الكالسيوم

٦- أحضر محمد ورقة نبات مبرقشة (بيضاء وخضراء اللون) كما في الشكل

لإجراء تجربة الكشف عن النشا، فقام بغليها ثم وضعها في الايثانول .



أ- الشكل الصحيح الذي يوضح النتيجة النهائية بعد وضع محلول

اليود على الورقة هو: (ظلل الشكل أسفل الإجابة الصحيحة)

ب- فسر سبب اختيارك.

[2]

٧- الجدول الدوري التالي يوضح ترتيب بعض العناصر الكيميائية والتي تم التعبير عنها بالرموز الافتراضية كما هو موضح في الجدول:

		هيدروجين											
A												B	
C												D	E

- [4] أ- أكتب رمز عنصر يوجد في نفس الدورة للعنصر A
- ب- رقم المجموعة للعنصر D هو
- ج- أكتب رمز العنصر المذكور اسمه في الجدول أعلاه.....
- د- الرسم المقابل يمثل التوزيع الإلكتروني للذرة المشار إليها بالرمز.....



- ٨- يسمى المركب الكيميائي الذي يتكون من كبريت وأكسجين وماغنيسيوم ب: (ظلل الشكل أمام الإجابة الصحيحة)

كبريتيد الماغنيسيوم كبريتات الماغنيسيوم ماغنيسيوم الكبريت أكسيد الماغنيسيوم

- ٩- صل بين العمود الأول وما يناسبه من العمود الثاني:

العمود الثاني

العمود الأول

مادة مكونة من نوع واحد من الذرات
شيء يتكون من مادتين أو أكثر لم يتحدا معا
مادة تتكون من اتحاد عنصرين أو أكثر معا
أصغر جزء في المادة غير قابل للانقسام

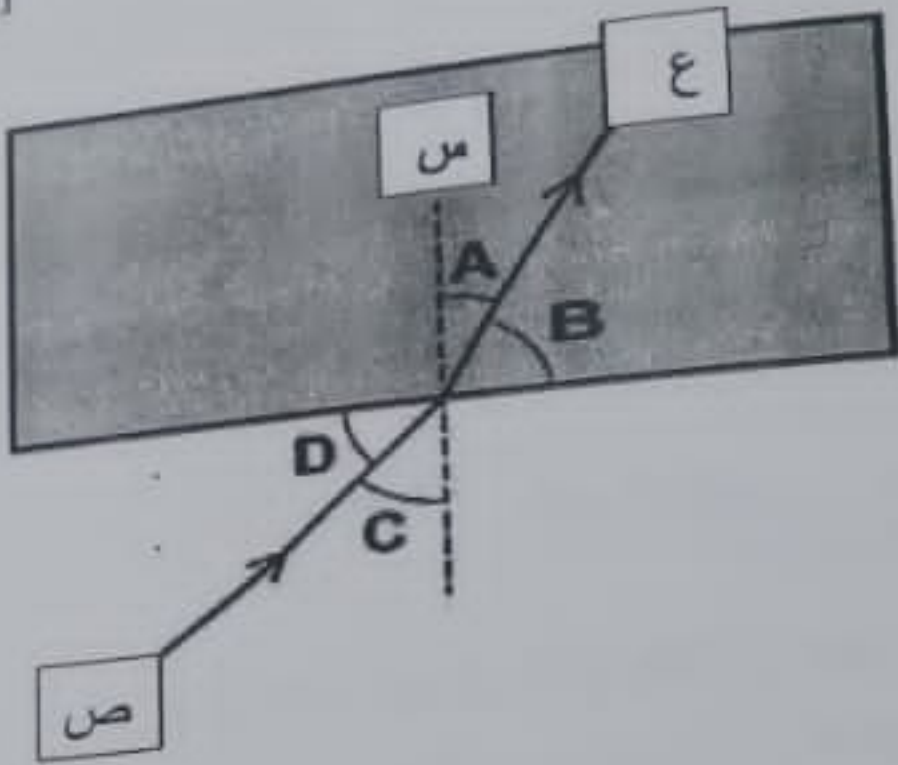
الذرة
العنصر
المخلوط

[2]

7

١٠- يوضح الشكل المقابل انكسار الضوء عند مروره عبر قطعة زجاجية ،
 أ- الرموز التي تشير الى زاويتي السقوط والانكسار الصحيحة هي : (ظلل الشكل أمام الإجابة الصحيحة)

[1]



زاوية الانكسار	زاوية السقوط	البدائل
A	C	<input type="checkbox"/>
C	A	<input type="checkbox"/>
D	C	<input type="checkbox"/>
B	C	<input type="checkbox"/>

ب- صل بين الرموز س و ص و ع في العمود الأول ومسمياتها في العمود الثاني حسب مخطط الانكسار السابق.

[2]

العمود الثاني
الشعاع المنكسر
الشعاع الساقط
الشعاع المنعكس
العمود المقام

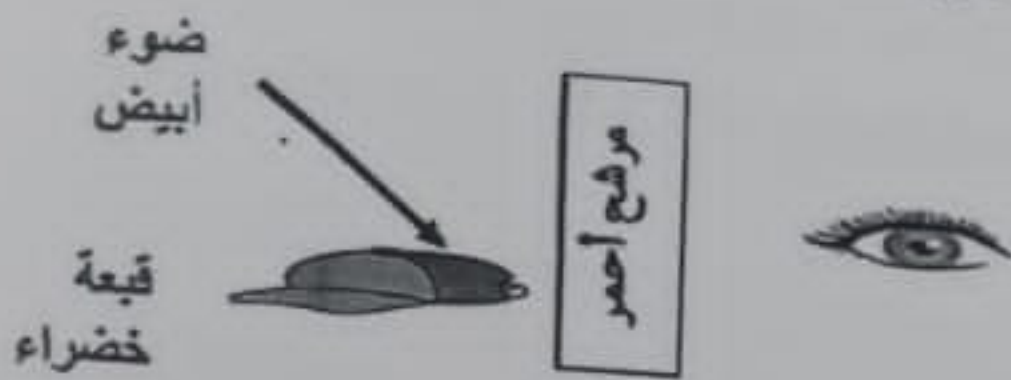
العمود الأول
س
ص
ع

١١- ما المقصود بانكسار الضوء؟

[1]

4

١٢- تم تسليط ضوء أبيض على قبة خضراء اللون ووضع أمامها مرشح أحمر اللون كما في الشكل :



ما اللون الذي سترى به العين هذه القبة ؟

فسر اجابتك

[1]

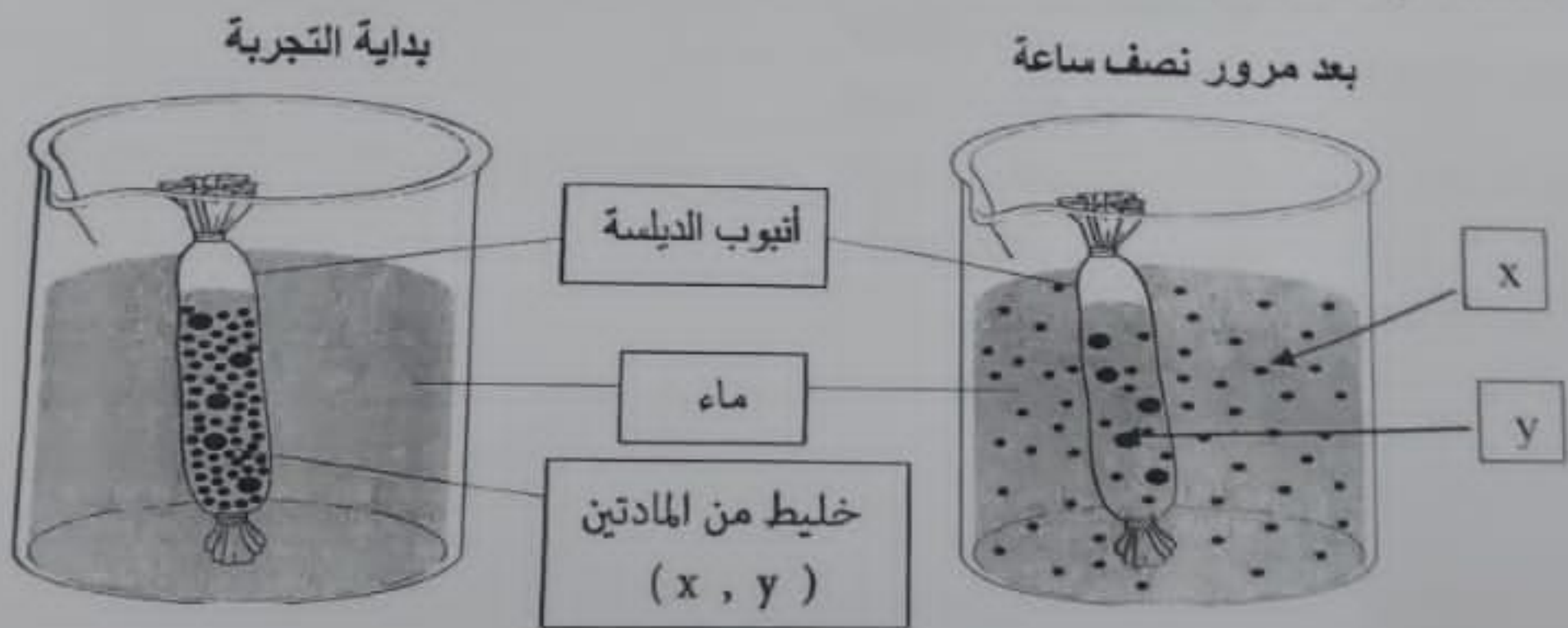
١٣- أكمل الفقرة التالية بما يناسبها من صندوق الكلمات أدناه:

الكساح مرض السكري الاسقربوط فقر الدم

قد يؤدي النظام الغذائي الذي يفتقر إلى عنصر غذائي معين إلى الإصابة بمرض ما حيث أنه ينتج عن النقص في فيتامين (ج) مرض أما النقص في فيتامين (د) فينتج عنه مرض في حين أن النقص في الحديد يؤدي إلى الإصابة بمرض

[2]

١٤- أجرت أمل تجربة تحاكي فيها عملية الامتصاص في أحد أجزاء الجهاز الهضمي للإنسان باستخدام أنابيب الديليسة تم ملؤها بخليط من المادتين (x , y) وظهرت النتيجة كما في الشكل :



المادة (x) تمثل جزيئات : (ظلل الشكل) أمام الإجابة الصحيحة (

دهون

جلوكوز

بروتين

نشا

4

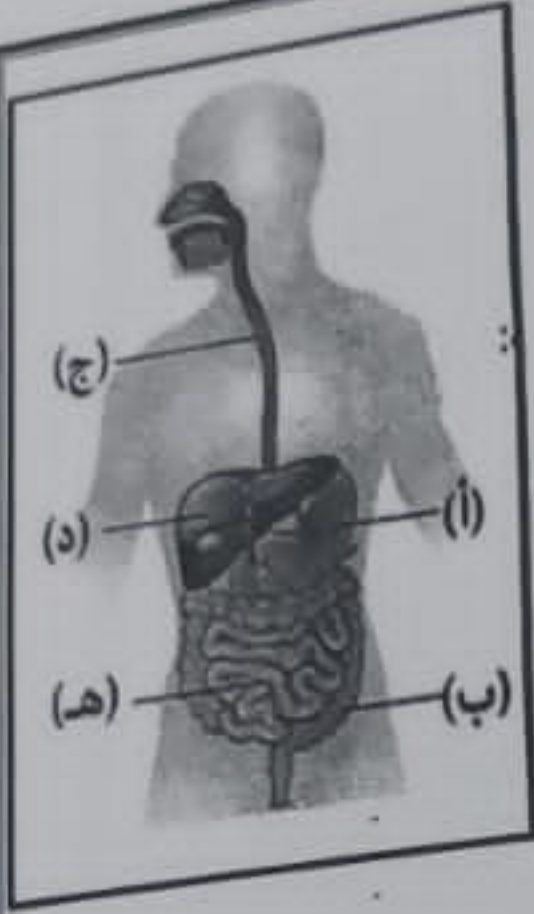
[1]

١٥- يوضح الشكل مكونات الجهاز الهضمي للإنسان

صل بخط بين العضو من العمود (أ) ووظيفته من العمود (ب):

العمود (ب)

العمود (أ)



يبدأ فيه امتصاص المواد الغذائية المهضومة

يمر فيه الطعام دون تغيير

يبدأ فيه هضم البروتين إلى أحماض أمينية

امتصاص كمية أكبر من الماء

يفرز العصارة الصفراوية

أ
ب
ج
د

[3]

١٦- في الشكل المقابل يمكن أن يحدث الغاز فرقة إذا كان التفاعل بين: (ظلل الشكل أمام الإجابة الصحيحة)

ماغنسيوم وأكسجين

ماغنسيوم وحمض كبريتيك

كربونات الماغنسيوم وحمض الهيدروكلوريك

ماغنسيوم وكلوريد الصوديوم



[1]

١٧- أكمل الجدول التالي بذكر نوع التغير:

نوعه	التغير
	خبز الكيك
	انصهار الثلج

[1]

أجرى أيمن التجربة الموضحة في الشكل المقابل :



١٨- ما الدليل على حدوث تفاعل كيميائي ؟

[1]

[1] ١٩- اكمل المعادلة اللفظية التي تعبر عن التفاعل الحادث .



٢٠- إذا أضاف أيمن كربونات الكالسيوم بدون وجود البالون ماذا تتوقع أن يحدث لقراءة الميزان ؟

فسر إجابتك
.....
.....

٢١- الوحدة الدولية للسرعة هي : (ظل الشكل أمام الإجابة الصحيحة)

متر

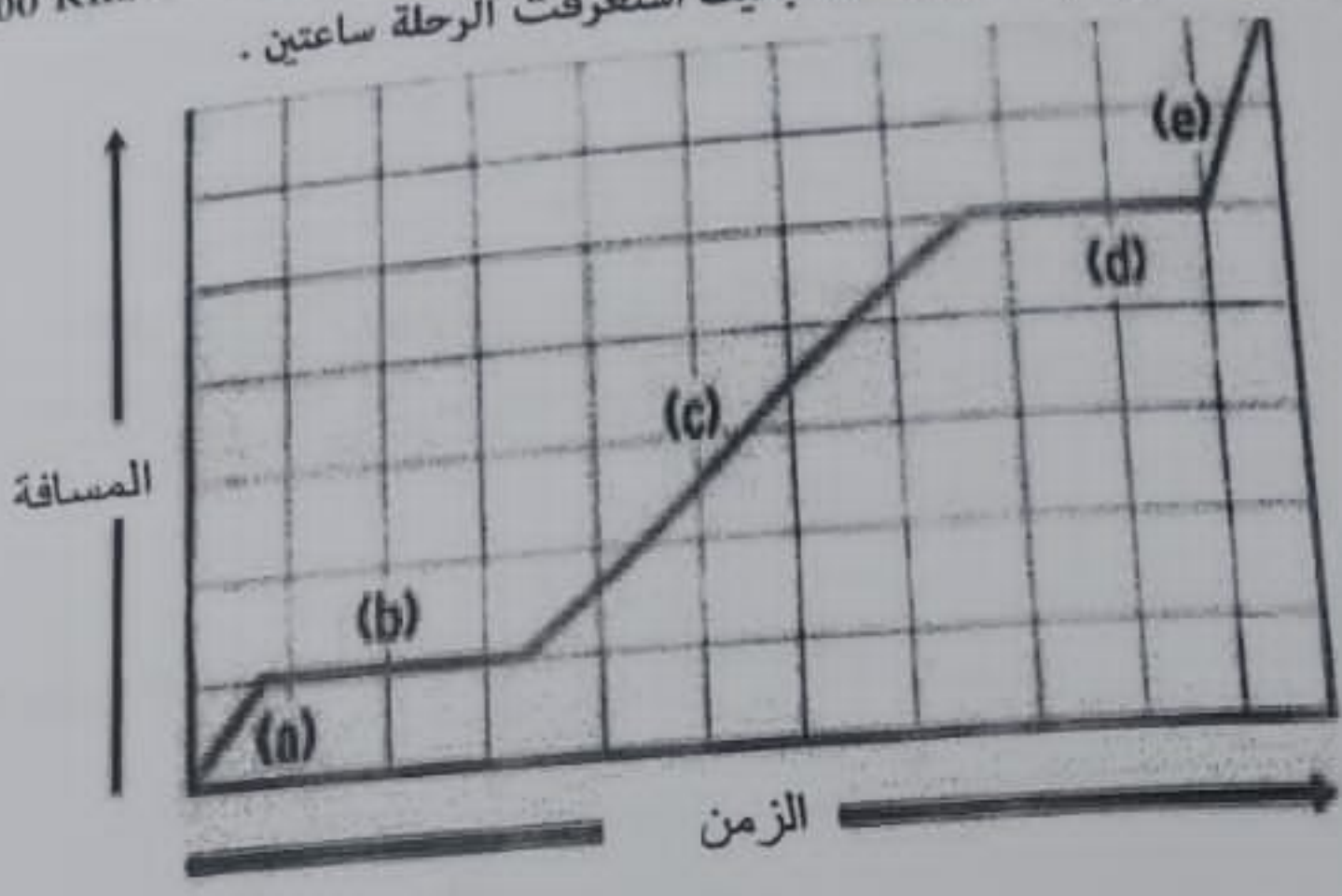
ثانية

متر / ثانية

ثانية / متر

[1]

الشكل التالي يوضح الرسم البياني لقطار يتحرك بسرعة متوسطة قدرها 400 Km/h توقف القطار عند محطتين ثم أكمل رحلته بحيث استغرقت الرحلة ساعتين .



٢٢- احسب المسافة الكلية التي قطعها القطار بوحدة الكيلومتر؟

[1]
 ٢٣- ما الفترة التي كان فيها القطار أسرع ما يمكن .

[1]

٢٤- اذا كانت الفترة (a) من الرسم البياني تمثل بداية مسار القطار ضع على الشكل الفترات التي تمثل توقف القطار عند المحطات .

[1]

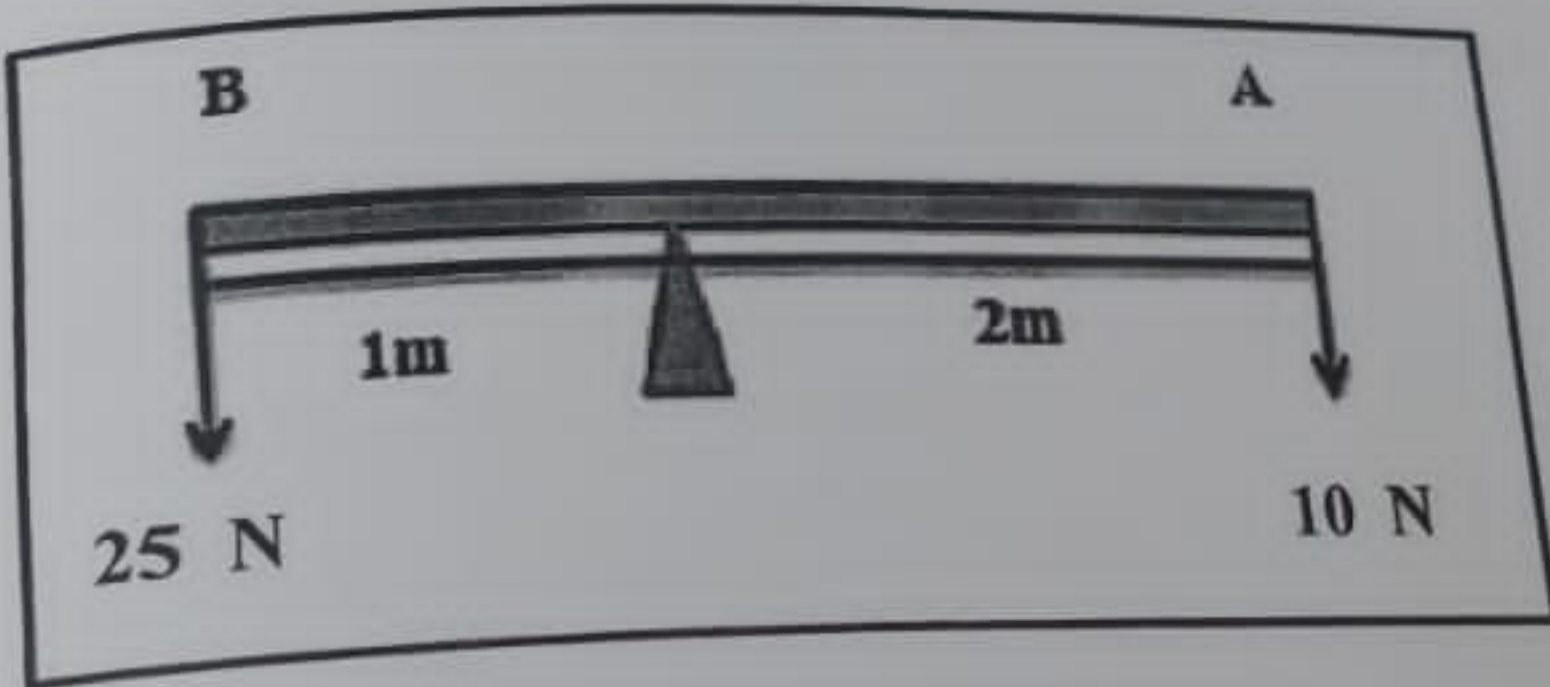


٢٥- ضع علامة (✓) أمام كل عبارة من العبارات في الجدول الآتي:

العبارة	صواب	خطأ
يقاس العزم بوحدة نيوتن / ثانية		
العزم باتجاه عقارب الساعة = العزم عكس اتجاه عقارب الساعة في العارضة المتوازنة		
يعتمد عزم الدوران على الزمن والمسافة من المحور		

[2]

٢٦- يوضح المخطط التالي عارضة تؤثر عليها قوتين :



العزم باتجاه عقارب الساعة يساوي : (ظلل الشكل أمام الإجابة الصحيحة)

- 5 10 20 25

[1]

انتهت الأسئلة مع الدعاء للجميع بالتوفيق والنجاح