

## شكراً لتحميلك هذا الملف من موقع المناهج العمانية



## نموذج أسئلة الاختبار الرسمي لمحافظة (جنوب الباطنة)

[موقع المناهج](#) ← [المناهج العمانية](#) ← [الصف الثامن](#) ← [علوم](#) ← [الفصل الأول](#) ← [الملف](#)

تاريخ نشر الملف على موقع المناهج: 06:55:13 2023-01-15

## التواصل الاجتماعي بحسب الصف الثامن



## روابط مواد الصف الثامن على تلغرام

[الرياضيات](#)

[اللغة الانجليزية](#)

[اللغة العربية](#)

[التربية الاسلامية](#)

## المزيد من الملفات بحسب الصف الثامن والمادة علوم في الفصل الأول

[نموذج إجابة الامتحان النهائي الدور الأول الفترة الصباحية  
لمحافظة شمال الباطنة](#)

1

[نموذج إجابة الامتحان النهائي الدور الأول الفترة الصباحية  
لمحافظة جنوب الباطنة](#)

2

[نموذج إجابة الامتحان النهائي الدور الأول الفترة الصباحية  
لمحافظة جنوب الشرقية](#)

3

[اختبار نهائي رسمي في محافظة الداخلية](#)

4

## المزيد من الملفات بحسب الصف الثامن والمادة علوم في الفصل الأول

[نموذج إجابة الامتحان النهائي الدور الأول الفترة الصباحية  
لمحافظة مسقط](#)

5

المادة: علوم-الصف: الثامن-الدور الأول (الفصل الدراسي الأول) -العام الدراسي 2023/2022م

1) المادة الغذائية التي تساعد على بناء وإصلاح الأنسجة في جسم الإنسان (تظل الإجابة الصحيحة)

- (1)  الكربوهيدرات  البروتينات  الدهون  الفيتامينات

(2) مستخدماً بالشكل المقابل:

أ) ما اسم الجهاز الموضح بالشكل؟



(1)

(2)

ب) سمى الأجزاء (2 و3) المشار لها بالأرقام

.....  
 .....

ج) تباً بما سيحدث عند إزالة الجزء رقم (1):

(1) .....

السؤال السابع:

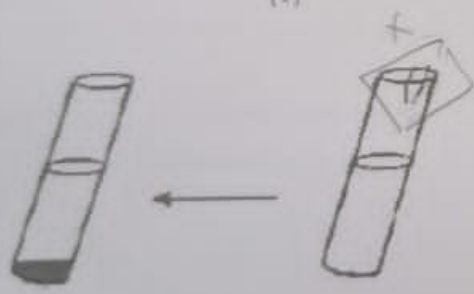
1) ما المقصود بالتغير الكيميائي؟

(2)

.....  
 .....

2) التغير الذي يدل على حدوث تفاعل كيميائي في الشكل الآتي: (تظل الإجابة الصحيحة).

(1)



- ارتفاع درجة الحرارة  تكون راسب  تغير اللون  تصاعد غاز

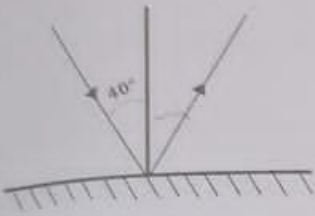
السؤال الخامس:

(1) تحلل الضوء الأبيض إلى ألوان منفصلة يعرف بـ (1)  
(ظلل الإجابة الصحيحة)

- الظل       التشتت       الانعكاس       الانكسار

(2) عندما يسحب الجسم المعتم الضوء يتكون ..... وهذا يدل على أن الضوء ينتقل

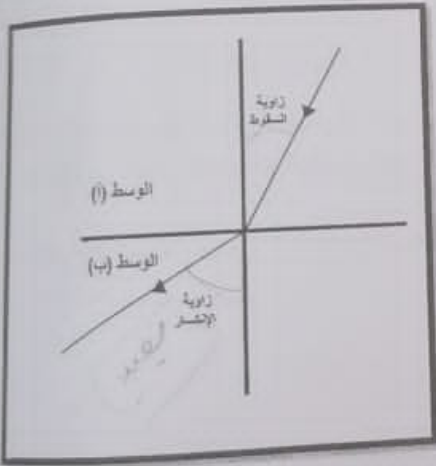
في ..... (أكمل) (2)



(3) أوجد زاوية الانعكاس مستعيناً بالشكل المقابل

(1) .....

(4) يمثل الشكل الذي انتقال الضوء بين وسطين (الهواء والزجاج) الوسط الذي يمثل الهواء هو: (1)



ب

ا

فسر إجابتك:

.....

بشع/6

السؤال السادس:

المادة: علوم-الصف: الثامن-الدور الأول (الفصل الدراسي الأول) -العام الدراسي 2022/2023م

17 قام سعيد بإضافة مادة إلى حوض الهيدروكلوريك بواسطة لصاعد فلاحظت غاز، فأراد سعيد التحقق من نوع الغاز للصاعد فقام بعدة إجراءات وسجل الملاحظات عند كل إجراء كما هو موضح في الجدول.

| الإجراء                  | الملاحظة         |
|--------------------------|------------------|
| إمرار الغاز في ماء الجير | تعتك ماء الجير   |
| التربيت عود الثقاب       | يتطفن عود الثقاب |

بعد دراستك للجدول السابق حدد نوع الغاز الناتج من التفاعل:

ثاني أكسيد الكربون

الهيدروجين

فسر إجابتك:

11

السؤال الثامن:

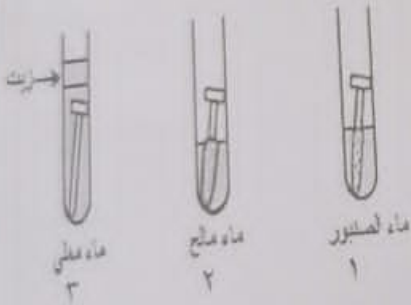
1) يتفاعل (0.5 g) من الماغنسيوم مع (0.2 g) من الأكسجين لتكوين أكسيد الماغنسيوم . [1]

احسب كتلة أكسيد الماغنسيوم .....

2) قام طلبة الصف الثامن بدراسة العوامل المؤثرة على صدأ الحديد، من خلال وضع مسامير من الحديد في أنابيب اختبار مختلفة كما هو موضح في الشكل الآتي. [2]

أ- ما رقم الأنبوبة التي يصدأ فيها المسامير بشكل أسرع؟ .....

ب- ما أهمية إضافة الزيت في الأنبوبة رقم (3)؟



.....  
.....

السؤال التاسع:

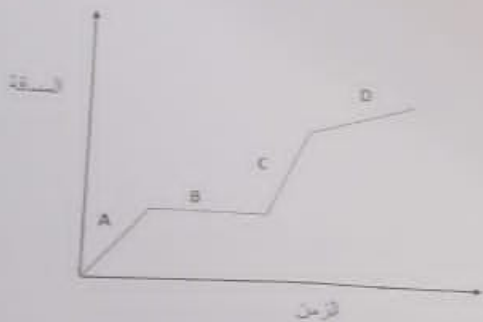
1) سيارة تقطع مسافة (500m) خلال (20s) الكمية الفيزيائية التي تعبر عن مقدار المسافة المقطوعة خلال وحدة زمن تعرف بـ [1]

[2]

ب) احسب سرعة السيارة بوحدة (m/s) علاوة

2) يمثل الرسم البياني رحلة راكب دراجة. ما المرحلة التي يتحرك فيها الراكب بسرعة أكبر؟ (اظهر الإجابة الصحيحة)

[1]



B

A

D

C

السؤال العاشر:

[2]

1) أذكر مثالين على كيفية استخدام عزم الدوران في الحياة اليومية

1- \_\_\_\_\_

2- \_\_\_\_\_

2) ما النقطة التي تكون فيها قوة عزم الدوران أكبر عند التأثير على الجسم بقوة في الشكل المقابل؟



A

B

فسر إجابتك

\_\_\_\_\_

\_\_\_\_\_

انتهت الأسئلة

السؤال الرابع:

[2]

(1) أكمل الجدول الآتي:

| عدد العناصر | الصيغة الكيميائية              | اسم المركب         |
|-------------|--------------------------------|--------------------|
| 2           | MgO                            | .....              |
| .....       | K <sub>2</sub> CO <sub>3</sub> | كربونات البوتاسيوم |

(2) باستخدام الجدول الدوري الآتي:

|               |                |  |  |  |  |  |  |  |  |  |  |                |              |               |             |            |             |
|---------------|----------------|--|--|--|--|--|--|--|--|--|--|----------------|--------------|---------------|-------------|------------|-------------|
| H<br>هيدروجين |                |  |  |  |  |  |  |  |  |  |  | He<br>هيليوم   |              |               |             |            |             |
| Li<br>ليثيوم  | Be<br>بيريلايم |  |  |  |  |  |  |  |  |  |  | B<br>بورون     | C<br>كربون   | N<br>نيتروجين | O<br>أكسجين | F<br>فلور  | Ne<br>نيون  |
| Na<br>صوديوم  | Mg<br>مغنيسيوم |  |  |  |  |  |  |  |  |  |  | Al<br>ألومنيوم | Si<br>سيلكون | P<br>فوسفور   | S<br>كبريت  | Cl<br>كلور | Ar<br>أرجون |
| K<br>بوتاسيوم | Ca<br>كالميوم  |  |  |  |  |  |  |  |  |  |  |                |              |               |             | Br<br>بروم |             |



ما العنصر الذي يظهر توزيعه الإلكتروني في الشكل المقابل؟  
(ظلل الإجابة الصحيحة) [1]

6

- بيريليوم     
  سيلكون     
  كربون     
  الأكسجين

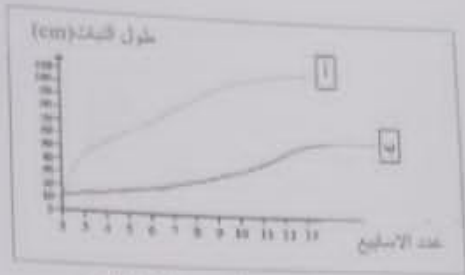
(3) لدراسة النشاط الكيميائي لعناصر المجموعة الأولى تم تمثيل مقدار الطاقة الحرارية الناتجة عن إضافة (5g) من عناصر المجموعة الأولى إلى الماء، كلا على حدة.

- العمود الذي يمثل الطاقة الحرارية الناتجة عن إضافة عنصر الليثيوم إلى الماء هو.....

[1]



3) أمبرت مريم استقصاء، تأثر الماء على نمو النباتات فتوصلت إلى النتائج الموضحة في الشكل الآتي



14) الخط الذي يمثل التغير في طول النبات (2) في الرسم البياني هو .....

### السؤال الثالث:

1) زاوج بين المصطلح العلمي في العمود (أ) بما يناسبه من العمود (ب):

| العمود (ب)           | العمود (أ) |
|----------------------|------------|
| جسيم عديم الشحنة     | النيوترون  |
| جسيم يحمل شحنة سالبة | بروتون     |
| جسيم يحمل شحنة موجبة | الإلكترون  |

11)

(2) ما التوزيع الإلكتروني الصحيح للعنصر  ${}_{11}^{25}\text{B}$  ؟

2, 8, 2 ○

2, 8, 1 ○

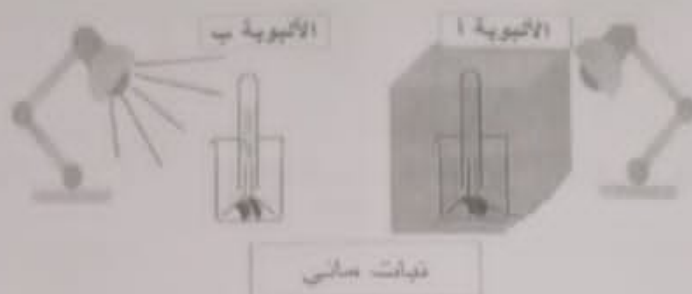
2, 3 ○

2, 8 ○



السؤال الثاني:

(1) تدرس الشكل الآتي ثم حدد ما إذا كانت العبارة صح (✓) أم خطأ (✗): [2]



| الإجابة | العبارة  |
|---------|--|
|         | تحتوي الفقاعات المتصاعدة في الأنبوبة (ب) على غاز الأكسجين. |
|         | يكون عدد الفقاعات المتصاعدة أكبر في الأنبوبة (أ).          |
|         | تكون كمية الجلوكوز المنتج في الأنبوبة (ب) أكبر.            |

(2) استخدم صندوق الكلمات لملاً الفراغات بما يناسبها. [2]

الكربوهيدرات      الكلوروفيل      الأسمدة      البروتينات

تعرف الأملاح المعدنية المستخدمة لتغذية التربة وزيادة خصوبتها بـ.....، ومن الأمثلة عليها أملاح النترات التي تساعد النبات على صنع..... وأملاح المغنيسيوم التي تساعد في تكوين.....

السؤال الأول:

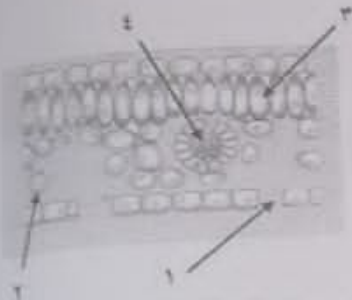
1) ما الجزء المسؤول عن امتصاص الماء والأملاح المعدنية في النبات؟ (ظلل الإجابة الصحيحة) [1]

- الورقة  الساق  الجذر  الثمرة

2) حدد ما إذا كانت العبارة صح (✓) أم خطأ (×): [1]

| العبارة   | الإجابة |
|---|---------|
| ينتج غاز ثاني أكسيد الكربون من عملية التمثيل الضوئي |         |
| تتم عملية التمثيل الضوئي في الأوراق                 |         |

3) يمثل الشكل قطاع عرضي في الورقة. الجزء المسؤول عن نقل الماء والأملاح المعدنية إلى خلايا الورقة هو: (ظلل الإجابة الصحيحة) [1]



- 1  2  3  4

4) أرادت سعاد دراسة العلاقة بين درجة حرارة الماء وسرعة انتقاله في ساق النبات فقامت بوضع زهرة بيضاء في إناء به ماء ملون بارد، وزهرة بيضاء أخرى في إناء به ماء ملون دافئ. [1]

- اختر رقم الزهرة التي ستلون أسرع:

- 1  2

| نوع الماء     | رقم الزهرة   |
|---------------|--|
| ماء ملون بارد | <br>(1) |
| ماء ملون دافئ | <br>(2) |

فسر إجابتك:

.....

.....