

تم تحميل هذا الملف من موقع المناهج العُمانية



* للحصول على أوراق عمل لجميع الصفوف وجميع المواد اضغط هنا

<https://almanahj.com/om>

* للحصول على أوراق عمل لجميع مواد الصف الثامن اضغط هنا

<https://almanahj.com/om/8>

* للحصول على جميع أوراق الصف الثامن في مادة اجتماعيات ولجميع الفصول, اضغط هنا

<https://almanahj.com/om/8social>

* للحصول على أوراق عمل لجميع مواد الصف الثامن في مادة اجتماعيات الخاصة بـ الفصل الثاني اضغط هنا

<https://almanahj.com/om./8social2>

* لتحميل كتب جميع المواد في جميع الفصول للـ الصف الثامن اضغط هنا

<https://almanahj.com/om./grade8>

للتحدث إلى بوت المناهج العمانية على تلغرام: اضغط هنا

https://t.me/omcourse_bot



امتحان الصف الثامن الأساسي
للعام الدراسي ١٤٣٧/١٤٣٨ هـ - ٢٠١٦/٢٠١٧ م
الدور الثاني - الفصل الدراسي الثاني

- المادة: الدراسات الاجتماعية.
- زمن الإجابة : ساعة ونصف.
- عدد صفحات أسئلة الامتحان: (٥) صفحات.
- الإجابة في الورقة نفسها.

			اسم الطالب
	الصف		المدرسة

التوقيع بالاسم		الدرجة		السؤال
المصحح الثاني	المصحح الأول	بالحروف	بالأرقام	
				١
				٢
				٣
				٤
مراجعة الجمع	جمعه			المجموع
				المجموع الكلي

أجب عن جميع الأسئلة الآتية

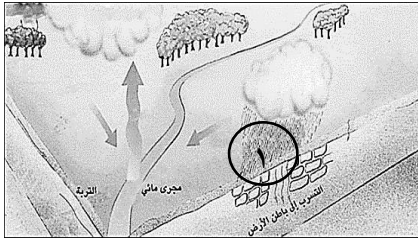
السؤال الأول: ضع دائرة حول رمز الإجابة الصحيحة لكل مفردة من المفردات الآتية:-



١. يوجد المعلم الأثري الموضح في الصورة المقابلة في محافظة:

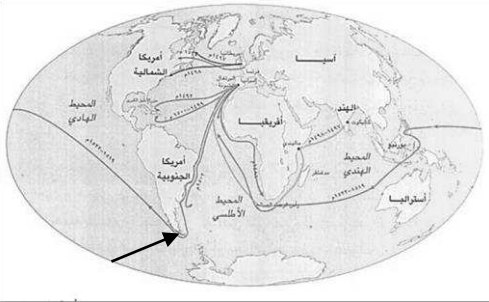
- أ- الداخلية
ب- مسقط
ج - البريمي
د- ظفار

٢. يشير الرقم (١) في الشكل المقابل إلى إحدى مراحل الدورة المائية:



- أ- التكاثف
ب- التبخر
ج- النتج
د- التساقط

٣. اسم المضيق المشار إليه بالسهم على الخريطة المقابلة:

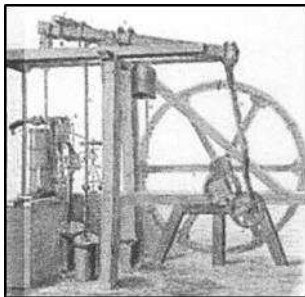


- أ- جبل طارق
ب- ماجلان
ج- البسفور
د- هرمز

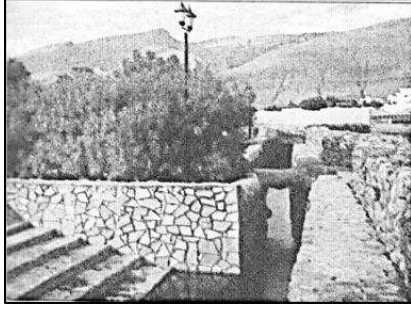
٤. تقع محافظة مسقط بالنسبة للسلطنة في جهة:

- أ- الشمال الشرقي
ب- الجنوب الشرقي
ج- الشمال الغربي
د- الجنوب الغربي

٥. مُخترع الآلة الموضحة في الصورة المقابلة:



- أ- كوبرنيكس
ب- يوحنا جوتنبرج
ج- جيمس واط
د- دانتي



تابع: السؤال الأول:

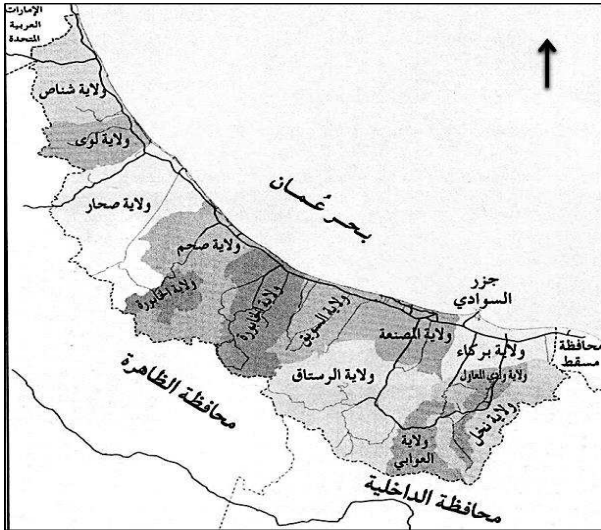
٦. اسم الفلج الموضح في الصورة المقابلة:

- أ- المعين
ب- الميسر
ج- المزارع
د- دارس

٧. يبلغ ارتفاع الجبل الأخضر عن مستوى سطح البحر:

- أ- ١٠٠٠ متر
ب- ٢٠٠٠ متر
ج- ٣٠٠٠ متر
د- ٤٠٠٠ متر

٨. الترتيب الصحيح للولايات الآتية من الشمال إلى الجنوب من خلال الخريطة المقابلة:



أ	صحار	صحم	شناص	لوى
ب	صحم	صحار	لوى	شناص
ج	لوى	شناص	صحم	صحار
د	شناص	لوى	صحار	صحم

السؤال الثاني: أجب عن الأسئلة الآتية:

أولاً: عرف ما يلي:

١. الآبار الإرتوازية.

٢. الغزل.

ثانياً:

١- صنف السدود الآتية في الجدول أدناه:

(سد وادي غول- سد وادي تنوف- سد الجبل الأخضر).

سدود التخزين	سدود التغذية الجوفية

تابع: السؤال الثاني

٢. أمامك صورة لإحدى الموارد المائية في السلطنة. أنظر إليها ثم أجب عن الأسئلة الآتية:



أ. ما اسم المورد المائي الذي توضحه الصورة المقابلة؟

ب. في أي ولاية يقع هذا المورد المائي؟

ج. وضح استخدامات هذا النوع من الموارد المائية.

ثالثاً: "يعتبر النقل البحري أرخص أنواع النقل" □ صح □ خطأ (اختر الصواب) فسر إجابتك.

السؤال الثالث

أولاً: : ادرس الخريطة التي أمامك، ثم أجب عن الأسئلة الآتية:

١- ما اسم المحافظة المظللة على الخريطة؟

٢- ارسم الرموز الآتية على الخريطة حسب موقعها الصحيح:

▲ المحافظة التي يوجد بها جبل أتين.

■ المحافظة التي توجد بها أكاديمية السلطان قابوس لعلوم الشرطة.



امتحان الصف الثامن الأساسي

المادة: الدراسات الاجتماعية. الدور الثاني - الفصل الدراسي الثاني
العام الدراسي ١٤٣٧/١٤٣٨ هـ - ٢٠١٦/٢٠١٧ م

تابع: السؤال الثالث :

ثانياً: ادرس الخريطة التي أمامك ثم اجب عن الأسئلة الآتية :



١. أكتب أسماء الدول الآتية
في موقعها الصحيح على
الخريطة:

(فرنسا، البرتغال)

٢. في أي جهة من قارة

أوروبا تقع إيطاليا؟

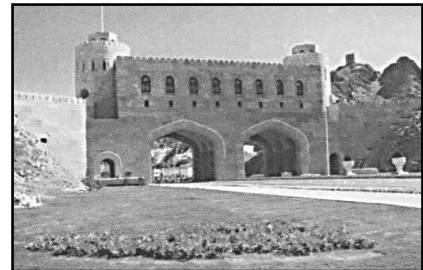
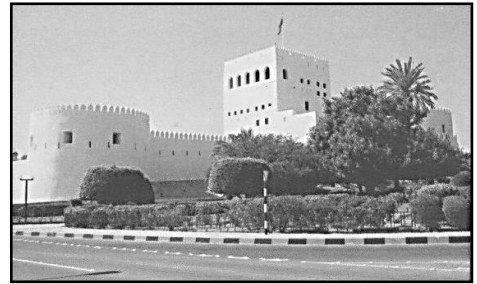
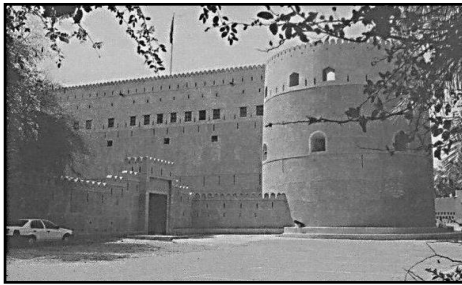
٣. أكتب ما تشير إليه
الأرقام الآتية:

١- بحر

٢- المحيط

السؤال الرابع:

أولاً: ضع علامة (✓) أسفل المعالم التي تنتمي لمدينة صحار:



يتبع/٥

امتحان الصف الثامن الأساسي

المادة: الدراسات الاجتماعية. الدور الثاني - الفصل الدراسي الثاني
العام الدراسي ١٤٣٧/١٤٣٨ هـ - ٢٠١٦/٢٠١٧ م

تابع: السؤال الرابع:

ثانياً: ١- رتب المدن الآتية حسب قربها من العاصمة مسقط من الأقرب إلى الأبعد بكتابة الرقم الصحيح بين القوسين:

() الرستاق.

() نزوى.

() صلالة.

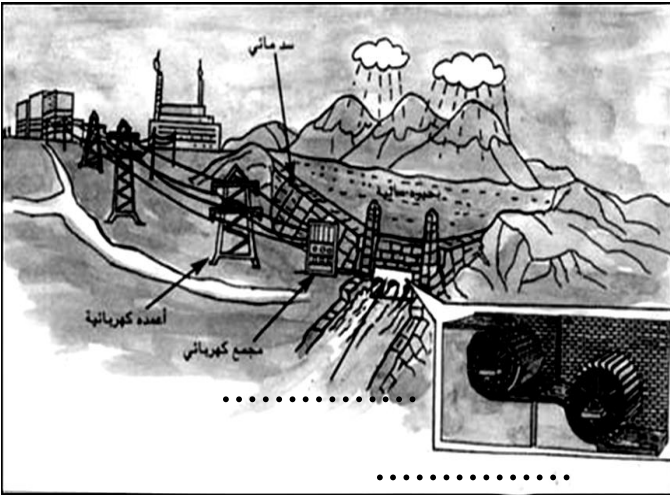
() صحار.

٢- أنظر إلى الشكل الذي أمامك ثم أجب عن الأسئلة الآتية:

أ- اكتب ما يلي في مكانه الصحيح:

(الدواليب المائية / توربين)

ب- بالاستعانة بالشكل اشرح طريقة توليد الطاقة الكهربائية.



.....
.....
.....
.....

ثالثاً: أكمل الجدول الآتي الذي يوضح أنواع الأفلاج في عمان :

الشكل	وجهه المقارنة
.....
.....

انتهت الأسئلة مع الدعاء للجميع بالتوفيق والنجاح.



نموذج إجابة امتحان **الصف الثامن الأساسي**
للعام الدراسي ١٤٣٧ / ١٤٣٨ هـ - ٢٠١٦ / ٢٠١٧ م
الفصل الدراسي الثاني - الدور الثاني

المادة: الدراسات الاجتماعية الدرجة الكلية: (٤٠) درجة

تنبيهه: نموذج الإجابة في (٤) صفحات

أولاً: إجابة السؤال الموضوعي:-

الدرجة الكلية: (١٦) درجة			إجابة السؤال الأول		
ملاحظات	الصفحة	الدرجة	الإجابة	البديل الصحيح	المفردة
	١١٠	٢	ظفار	د	١
	١٢	٢	التساقط	د	٢
	٥٣	٢	ماجلان	ب	٣
	٧٠	٢	الشمال الشرقي	أ	٤
	٦٥	٢	جيمس واط	ج	٥
	٣٢	٢	دارس	د	٦
	٨٨	٢	٣٠٠٠متر	ج	٧
	٣٨	٢	د شناص لوى صحار صحم	د	٨
					٩
١٦ درجة			المجموع		

(٢)

تابع نموذج إجابة امتحان الصف الثامن

للعام الدراسي ١٤٣٧ / ١٤٣٨ هـ - ٢٠١٦ / ٢٠١٧ م

الفصل الدراسي الثاني - الدور الثاني

المادة : الدراسات الاجتماعية

ثانياً: إجابة الأسئلة المقالية:-

الدرجة الكلية : (٨) درجة		إجابة السؤال الثاني							
ملاحظات	الصفحة	الدرجة	الإجابة الصحيحة	المفردة	الجزئية				
	١٦	١	الآبار الارتوازية: مياه جوفية موجودة بكميات كبيرة في تنيات مقعرة ، وتندفع إلى أعلى بفعل الضغط العالي الموجود تحت سطح الأرض عند حفر البئر.	١	أولاً				
	٦٤	١	الغزل: تحويل مادة القطن أو الكتان أو الصوف إلى خيوط.	٢					
	٢٩	درجة ونصف (لكل جزئية نصف درجة)	<table border="1"> <tr> <td>سدود التخزين</td> <td>سدود التغذية الجوفية</td> </tr> <tr> <td>سد الجبل الأخضر</td> <td>سد وادي غول سد وادي تنوف</td> </tr> </table>	سدود التخزين	سدود التغذية الجوفية	سد الجبل الأخضر	سد وادي غول سد وادي تنوف	١	ثانياً
سدود التخزين	سدود التغذية الجوفية								
سد الجبل الأخضر	سد وادي غول سد وادي تنوف								
	٩٨	١	أ- عين الكسفة.	٢					
	٩٨	١	ب- الرستاق.						
	٩٨	١	ج- استخدمت منذ القدم للشرب والري والاستشفاء ، كما تشكل هذه العيون حالياً مناطق جذب سياحي مهم ، إذ يستخدمها العديد من الزوار للاستحمام ، والاستشفاء ، والنزهة.						
	٢٢	نصف درجة	صح	-	ثالثاً				
	٢٢	درجة واحدة	نظراً للكميات الكبيرة من البضائع التي يتم نقلها من مكان لآخر في وقت واحد كما أن خطوط الملاحة حرة ولا تحتاج إلى صيانة.						
٨ درجات		المجموع							

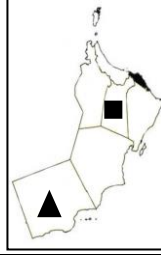

(٣)

تابع نموذج إجابة امتحان الصف الثامن
للعام الدراسي ١٤٣٧ / ١٤٣٨ هـ - ٢٠١٦ / ٢٠١٧ م

الفصل الدراسي الثاني - الدور الثاني

المادة : الدراسات الاجتماعية

تابع ثانياً: إجابة الأسئلة المقالية:-

الدرجة الكلية : (٨) درجة			إجابة السؤال الثالث		
ملاحظات	الصفحة	الدرجة	الإجابة الصحيحة	المفردة	الجزئية
	٧١	١	محافظة مسقط	١	
	١١٤ ٩١	درجتان لكل جزئية درجة واحدة		٢	أولاً
	٤٤	درجتان لكل جزئية درجة واحدة		١	ثانياً
	٤٤	١	الجنوب.	٢	
	٤٤ ٤٤	١ ١	١- بحر الشمال. ٢- المحيط الأطلسي.	٣	
٨ درجات			المجموع		

(٤)

تابع نموذج إجابة امتحان الصف الثامن
للعام الدراسي ١٤٣٧ / ١٤٣٨ هـ - ٢٠١٦ / ٢٠١٧ م

الفصل الدراسي الثاني - الدور الثاني
المادة : الدراسات الاجتماعية

تابع ثانياً: إجابة الأسئلة المقالية:-

الدرجة الكلية : (٨) درجة		إجابة السؤال الرابع			
ملاحظات	الصفحة	الدرجة	الإجابة الصحيحة	المفردة	الجزئية
	١٠١ ١٠٥	درجتان لكل جزئية درجة واحدة			أولاً
	٩٣ ٨٣ ١٠٧ ٩٩	درجتان لكل جزئية نصف درجة	(٢) الرستاق. (١) نزوى. (٤) صلالة. (٣) صحار.	١	
	٢١	درجة واحدة لكل جزئية نصف درجة		أ-	ثانياً
	٢١	١	ب- يتم احتجاز المياه خلف السدود ومن ثم إطلاقها لتحرك توربينات كبيرة تولد الكهرباء مثل السد العالي في مصر.		
	٣٢				
		داودي	غيلي	نوع الفلج	-
		المياه الجوفية عند سفوح الجبال.	مياه الجريان السطحي في الأودية (الغيل).	مصدر المياه.	ثالثاً
		درجتان لكل جزئية نصف درجة			
	٨ درجات	المجموع			

((نهاية نموذج الإجابة))