

شكراً لتحميلك هذا الملف من موقع المناهج العمانية



الامتحان الرسمي النهائي بمحافظة شمال الباطنة

[موقع المناهج](#) ← [المناهج العمانية](#) ← [الصف الثامن](#) ← [علوم](#) ← [الفصل الثاني](#) ← [الملف](#)

تاريخ نشر الملف على موقع المناهج: 2023-05-21 05:21:47

التواصل الاجتماعي بحسب الصف الثامن



روابط مواد الصف الثامن على تلغرام

[الرياضيات](#)

[اللغة الانجليزية](#)

[اللغة العربية](#)

[التربية الاسلامية](#)

المزيد من الملفات بحسب الصف الثامن والمادة علوم في الفصل الثاني

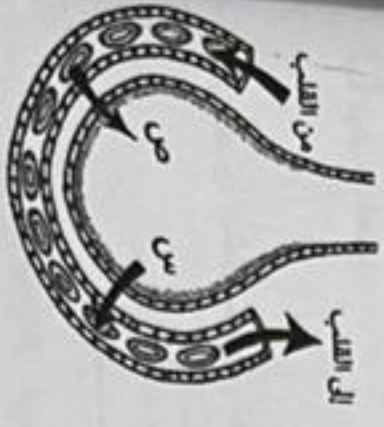
نموذج إجابة الامتحان الرسمي النهائي بمحافظة مسقط والداخلية وشمال الشرقية وجنوب الشرقية	1
الامتحان الرسمي النهائي بمحافظة ظفار	2
الامتحان الرسمي النهائي بمحافظة شمال الباطنة	3
الامتحان الرسمي النهائي بمحافظة مسقط والداخلية وشمال الشرقية وجنوب الشرقية	4
نموذج إجابة الامتحان النهائي الدور الأول بمحافظة شمال الباطنة	5

7

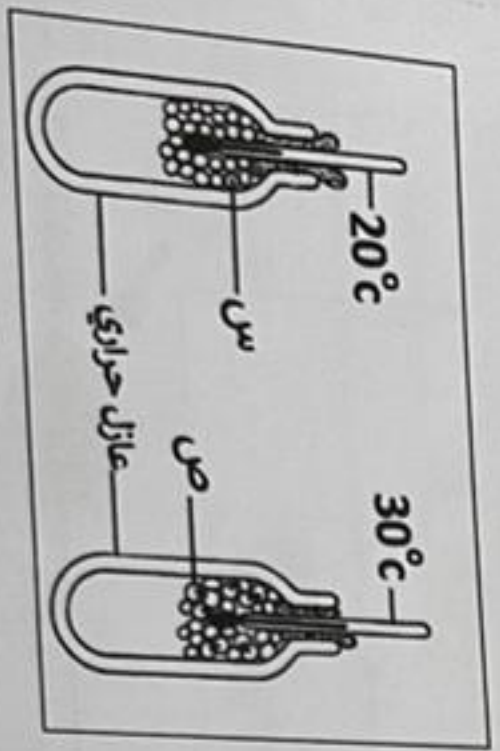
4- التنفس الخلوي هو تفاعل كيميائي يحدث داخل الخلايا الحية. أكمل معادلة التنفس الخلوي الآتية:
 ماء + + جلوكوز

(2)

5- تم عملية تبادل الغازات بين الموصلة الهوائية والموصلة الدموية كما بالشكل المقابل. سم الغازين س و ص.
 س:
 ص:



6- يجد المدخنون صعوبة في الإقلاع عن التدخين بسبب إصغاء السجائر على: (ظلل الإجابة الصحيحة) (1)
 النيكوتين القطران أول أكسيد الكربون الجسيمات الدقيقة



(1)

7- قامت سارة بدراسة تنفس بذور الفاصوليا كما في الشكل المقابل.
 الدورق الذي يحتوي على نسبة أعلى من غاز ثاني أكسيد الكربون هو: (1)
 س ص
 فسر إجابتك.

5

أضرب عن جميع الأسئلة الآتية

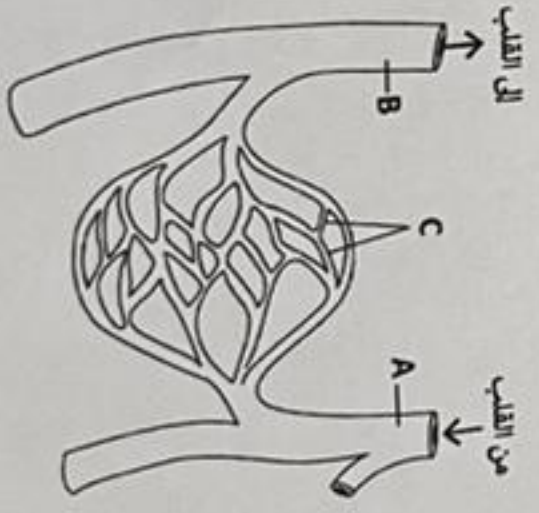


1- يوضح الشكل المقابل تركيب عضو في جسم الإنسان. ينتمي هذا العضو للجهاز:
 (1) (ظلل الإجابة الصحيحة)
 الدوري التنفسي
 الهضمي العصبي

2- راجع بين مكون الدم في الطرف (أ) ووظيفته في الطرف (ب) فيما يأتي

(ب)	(أ)
نقل الأكسجين من الرئتين إلى أنسجة الجسم	
تدمير البكتيريا والفيروسات التي تغزو الجسم	
نقل المواد الغذائية في الدم مثل السكر	

(1)
البلازما
خلايا الدم الحمراء
خلايا الدم البيضاء



3- رتب الأوعية الدموية في الشكل المقابل من الأعلى شُمتك إلى الأقل شُمتك.



نتبع 2/

(4)

5

11- تهتز مسطرة على طرف طاولة لأعلى وأسفل بمعدل (10) اهتزازات في (5) ثواني.
تردد المسطرة بالهرتز يساوي: (1) (طلب الإجابة الصحيحة)

- 2 50 5 10

12- صل بين خصائص الموجة الصوتية ورسم الموجة الظاهر على جهاز رسم اللينيات فيما يأتي: (1)



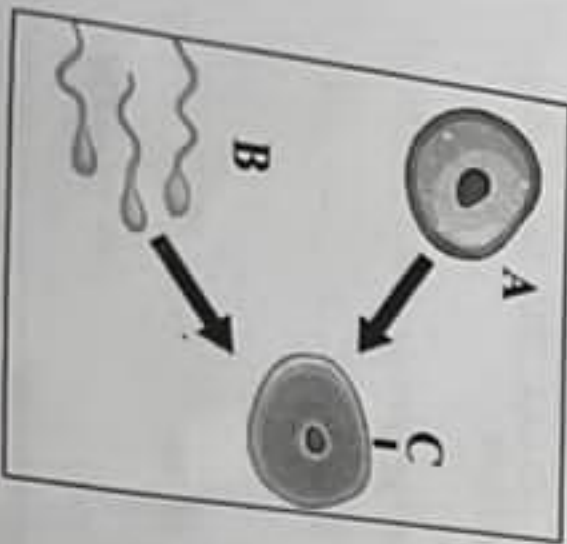
صوت قوي عليل



صوت قوي رفيع

13- ضع علامة (✓) بما يتناسب مع العبارات الآتية: (1)

خطأ	صواب	العبارة
		يمكن أن ينتقل الصوت عبر المواد الصلبة والسائلة والغازية.
		يستطيع الصوت الانتقال عبر الفراغ.



14- يوضح الشكل المقابل انعكاس امواج صوتية ومضيق ذكري ومضيق أنثوي في جسم الإنسان.

- 1- تسمى المنطقة الناتجة (C) ب..... (1)
ب- الرمز الذي يشير للأضلاع المذكورة هو: (1)

(3)

4

(1) (طلب الإجابة الصحيحة)

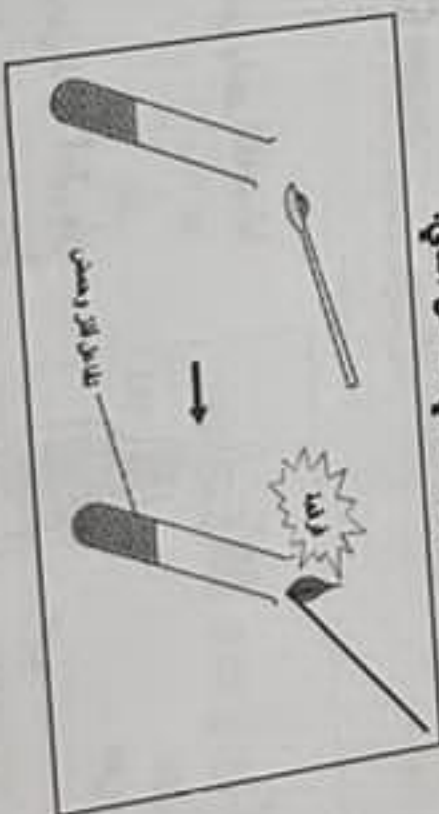
- 8- أراد عمر تكوين بلورات كمية الصغيم من ملح كبريتات الباريوم بعد تسخين المحلول، الإجراء المناسب لذلك هو:
- الاستمرار في التسخين دون توقف.
 - تبريد المحلول في التلاجة.
 - ترك المحلول ليتبرخ ببطء.
 - ترقيق المحلول.

9- اكمل العبارة أدناه مستعينا بالكلمات في الصندوق.

الهيدروجين - الأكسجين - الكور

تكون اللابراج عند استبدال في أحد الأضلاع ليصل محله الفلز.

10- قام محمد بإضافة فلز إلى حمض ما، ولاحظ حدوث فوران وتصاعد غاز أحدث صوت فرقة عند تقريب عود ثقاب مشتعل من فوهة الأنبوب، كما في الشكل التالي.



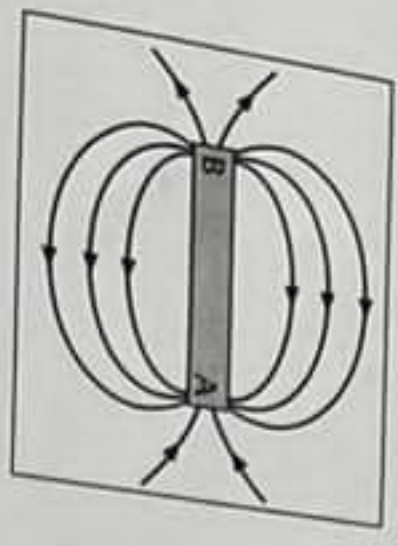
- 1- ما الغاز المتصاعد من التجربة؟
- ب- إذا كان الملح الناتج هو كوريد الماغنيسيوم،
لتنا باسم الحمض الذي استخدمه محمد لإجراء التجربة. (1)

8

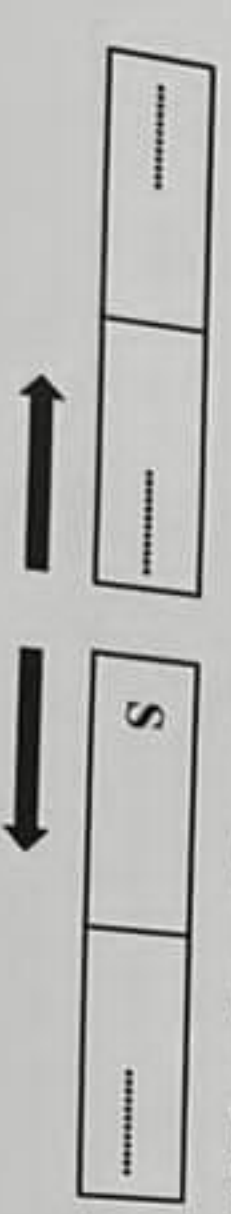
- 18- جميع ما يلي من المواد المغناطيسية ما عدا:
 الكوبالت النيكل الحديد الألمنيوم



- 19- افرح طريقين لجعل المغناطيس الكهربائي أقوى.
 1-
 2-



- 20- يوضح الشكل المقابل خطوط المجال المغناطيسي حول مغناطيس ما.
 العبارة الصحيحة التي تصف أقطاب المغناطيس هي:
 القطب A شمالي والقطب B جنوبي
 القطب A جنوبي والقطب B شمالي
 القطبان A و B شماليان
 القطبان A و B جنوبيان



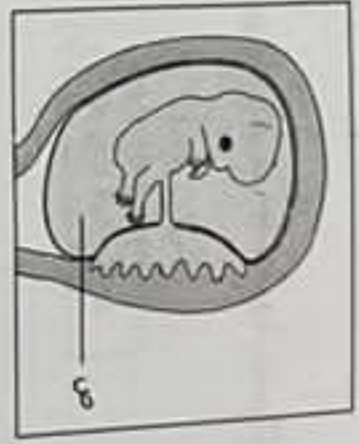
- 22- صف بكلمة واحدة ما يحدث عند تقريب الكرات المعدنية المصغرة ببعضها:

أ-
 ب-
 ج-
 د-

6

- 15- تراكيب طويلة تحبب البيوط تتكون من مادة الوراثية في الملامح السمية تعرف بـ:
 (ظلل الإجابة الصحيحة) (1)

- انزوات السيجوللام الميتوكوندريا الكروموسومات

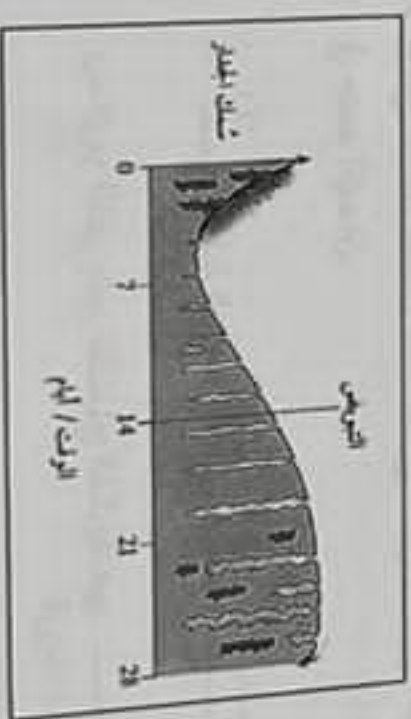


- 16- يوضح الشكل المقابل جنين يتطور في رحم أمي
 1- ما وظيفة الجزء (ص)
 2-

- ب- ضع علامة (✓) بما يتناسب مع العبارات التالية:

عبارة	صواب	خطا
تكون أعضاء الجنين في مراحله الأولى قد تمت بحلول الأسبوع الرابع بعد الإخصاب.		
قبل الولادة يدور الجنين بحيث يصبح رأسه متجهًا للأسفل.		
تحدث الولادة حين تدفع عضلات الرحم القوة بالجنين للخارج من خلال المهبل.		

- 17- يوضح المخطط المقابل كيف تتغير بطانة رحم أمي بالغة خلال 28 يوما.



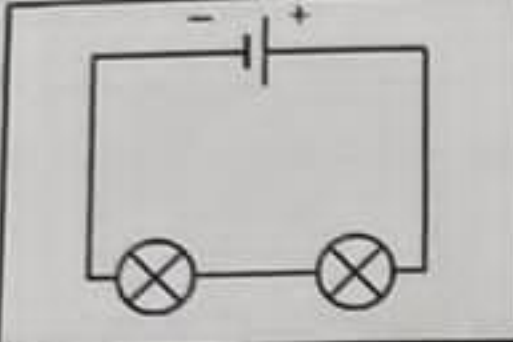
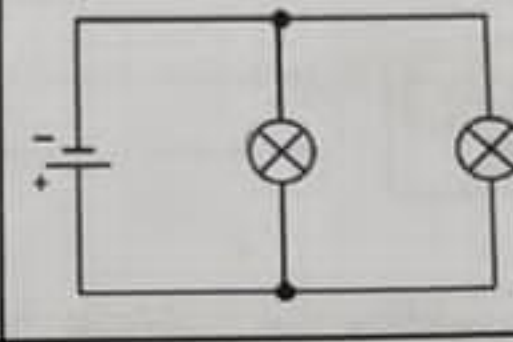
- أ- فقدان بطانة الرحم وخروجها عبر المهبل يسمى (1)
 ب- فسر: لا يمكن أن يحدث حمل قبل اليوم الرابع عشر. (1)

5

23- قام مجموعة من طلبة الصف الثامن بتوصيل دائرتين كهربائيتين، كما في الجدول.

(2)

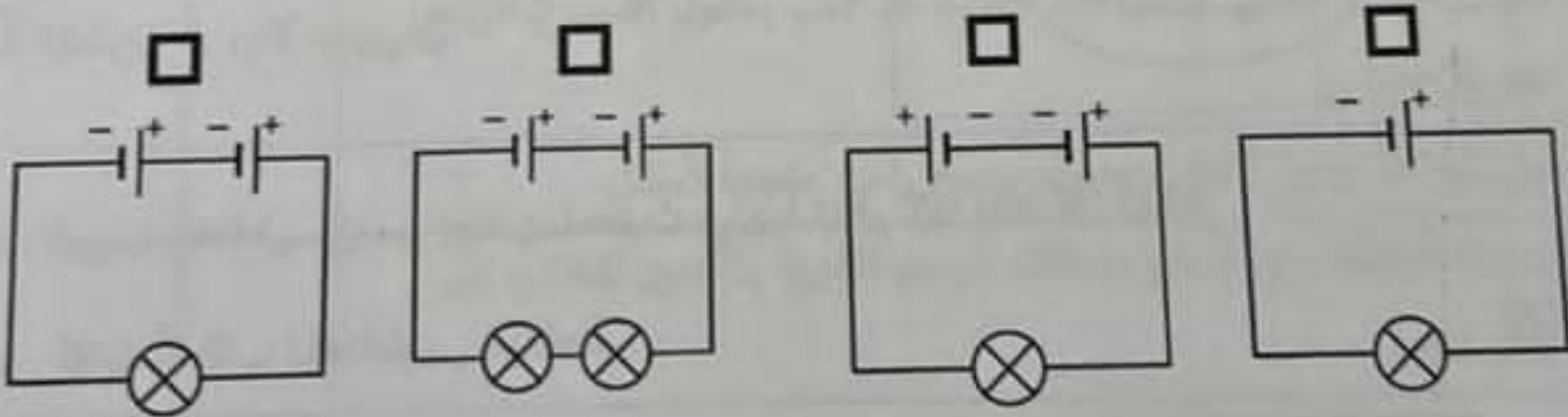
حدد نوع التوصيل الكهربائي لكل دائرة كهربائية في الجدول

		مخطط الدائرة الكهربائية
.....	نوع التوصيل

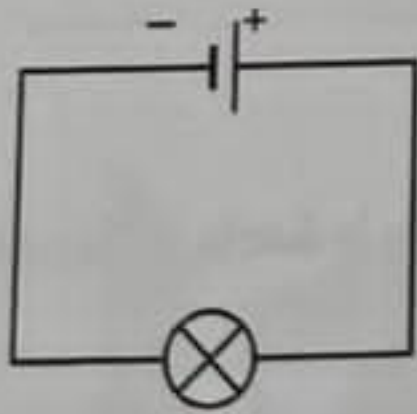
24- الدائرة الكهربائية التي سيضيء فيها المصباح بأعلى سطوع هي:

(علما بأن جهد الخلية الواحدة 1.5 v)

(1) (ظل الإجابة الصحيحة)



25- ارسم في الدائرة في الدائرة الكهربائية الموضحة كلا من:



(1)

(أ) جهاز أميتر

(1)

(ب) جهاز فولتميتر

انتهت الأسئلة وبالتوفيق للجميع