

شكراً لتحميلك هذا الملف من موقع المناهج العمانية



أسئلة الاختبار الرسمي جنوب الشرقية

[موقع المناهج](#) ⇨ [المناهج العمانية](#) ⇨ [الصف الثامن](#) ⇨ [رياضيات](#) ⇨ [الفصل الأول](#) ⇨ [الملف](#)

تاريخ نشر الملف على موقع المناهج: 06:24:01 2023-01-08

التواصل الاجتماعي بحسب الصف الثامن



روابط مواد الصف الثامن على تلغرام

[الرياضيات](#)

[اللغة الانجليزية](#)

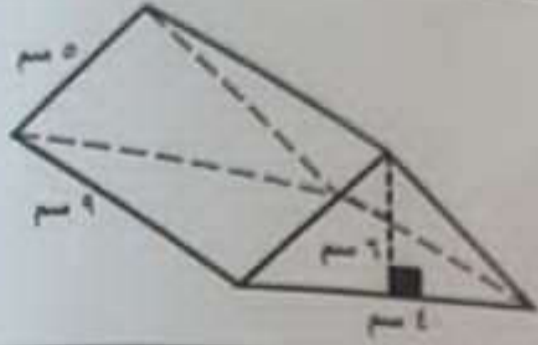
[اللغة العربية](#)

[التربية الاسلامية](#)

المزيد من الملفات بحسب الصف الثامن والمادة رياضيات في الفصل الأول

اختبار قصير أول نموذج أول	1
أسئلة وواجبات منزلية واختبارات قصيرة	2
مراجعة الاختبار القصير الأول	3
عشرة تمارين قصيرة في الوحدة الأولى مع الإجابات	4
سؤال قصير أول نموذج خامس مع الإجابة	5

أوجد مساحة المنشور المقابل:



وضح خطوات الحل

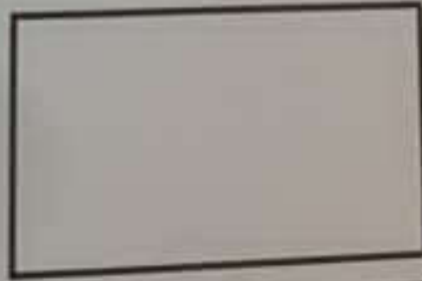
يوضح الجدول المقابل الرياضة التي يفضلها ٨٠ طالب في الصف الثامن.

الرياضة المفضلة	كرة القدم	السباحة	تنس الطاولة
عدد الطلاب	٣٢	٢٠	٢٨

ما النسبة المئوية للطلبة الذين يفضلون السباحة؟

اكتب عبارة جبرية تعبر عن محيط المستطيل في أبسط صورة.

$$3ص - 6$$



وضح خطوات الحل

الدرجة

٦

يتبع ٥

اشترى تاجر ١٥ جهاز تلفاز بمبلغ ٢٤٧٥ ريالاً. ثم باع كل جهاز بمبلغ ١٨٦ ريالاً. احسب النسبة المئوية لربح أو خسارة التاجر.

وضح خطوات الحل

٢

تقول عائشة:



نقع صمغ الكبريت الجريين في
بسط صورة

$$\frac{3}{8} = \frac{2}{5} + \frac{1}{3}$$

هل ما تقوله صحيح.

لا

نعم

حدد الخيار الصحيح:

اشرح اجابتك

يرمي سامي عملتين نقديتين.



ما احتمال الحصول على:

(١) العملتين صورة

(٢) صورة وكتابة

يتبع

٥

الدرجة

(٦)
 المادة : رياضيات الصف : الثامن الدور الأول - الفصل الدراسي الأول - العام الدراسي
 ٢٠٢٣/٢٠٢٢ م

١	<p>٢٤ حوطة الإجابة الصحيحة: $= (٣ - و) (٤ + و)$ $١٢ + و - و٢$ $١٢ - و + و٢$ $١٢ - و - و٢$ $١٢ + و - و٢$</p>
٢	<p>٢٥ تفكر مريم في عدد ما، إذا ضربته في ٥ ثم طرحته منه ٢ يكون الناتج ٤ أمثل العدد مضافا إليه ٦ ، فما العدد الذي تفكر فيه مريم؟ وضع خطوات الحل</p>
١	<p>٢٦ لدى هيثم قطعة من الخشب طولها $٥ \frac{٢}{٧}$ م . قطع منها $٢ \frac{١}{٤}$ م ليعطيها لأخيه. كم يبلغ طول قطعة الخشب التي تبقت مع هيثم؟</p>
٢	<p>٢٧ اوجد قيمة س في المعادلة التالية: $٢٧ = ٣ \times ٣ - ٣$ وضع خطوات الحل</p>
<p>الدرجة ٦</p>	

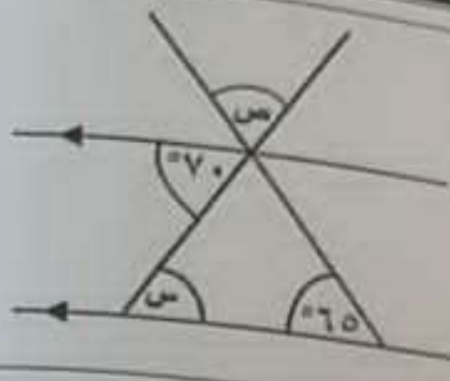
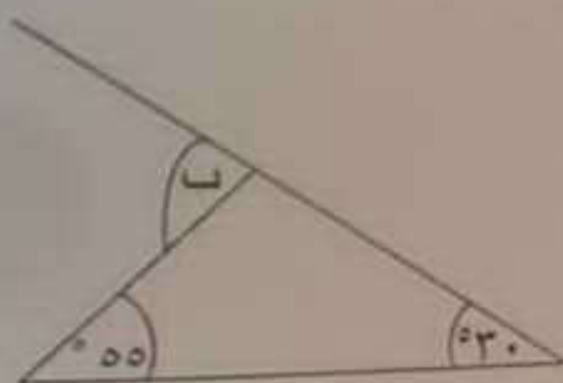
انتهت الأسئلة مع الدعاء للجميع بالتوفيق والنجاح.

أجب عن جميع الأسئلة الآتية

١	حوظ ناتج العملية الحسابية $٠,٠٣ \div ٠,٦$	٠,٠٢							
١	أوجد ناتج: ٢٠	٠,٢							
١	$١١,٢ - (٥,٤) =$ _____								
١	إذا كان احتمال أن تمطر السماء غداً $٠,٤$ ما احتمال أن السماء لن تمطر غداً؟ _____								
١	زاوج بين العبارة الجبرية في العمود الأول وتبسيطها في العمود الثاني:								
٢	<table border="1" style="display: inline-table; margin-right: 20px;"> <tr><td>٤ من ١</td></tr> <tr><td>٩ من ٢</td></tr> <tr><td>٤ من ٣</td></tr> <tr><td>٣ من ٤</td></tr> </table> <table border="1" style="display: inline-table;"> <tr><td>٣ من ٢ × ٣ من ٣</td></tr> <tr><td>٨ من ٦ ÷ ٢ من ٤</td></tr> <tr><td>٩ من ٣ × ٣ من ٢</td></tr> </table>	٤ من ١	٩ من ٢	٤ من ٣	٣ من ٤	٣ من ٢ × ٣ من ٣	٨ من ٦ ÷ ٢ من ٤	٩ من ٣ × ٣ من ٢	
٤ من ١									
٩ من ٢									
٤ من ٣									
٣ من ٤									
٣ من ٢ × ٣ من ٣									
٨ من ٦ ÷ ٢ من ٤									
٩ من ٣ × ٣ من ٢									
٢	قرب الأعداد التالية وفقاً لدرجة دقة العدد المحددة:								
	العدد $٨٤,٦٩٥$ مقرباً إلى أقرب منزلة عشرية واحدة. _____								
	العدد $٠,٠٠٧١٣$ مقرباً إلى أقرب رقمين معنويين. _____								
١	في إحدى الحفلات، أكل الضيوف $\frac{٤}{٩}$ من الفطائر، وأكل جابر $\frac{٣}{٥}$ ما تبقى منها. حوظ الكسر الذي يمثل الكمية التي أكلها جابر من الفطائر؟								
١	$\frac{٧}{٩}$ $\frac{٢}{٥}$ $\frac{٥}{٩}$ $\frac{١}{٣}$ $\frac{٤}{١٥}$								
١	قدر قيمة $\sqrt[٣]{١٨٥٦}$ إلى أقرب عدد كامل. _____								
١	أوجد ناتج ما يلي مقرباً لأقرب منزلتين عشريتين:								
	$\begin{array}{r} ١٥٠٠ \times ٠,٥ \\ \hline ٠,٣ \times ٧,٥ \end{array}$								

يتبع ٢

الدرجة ١٠

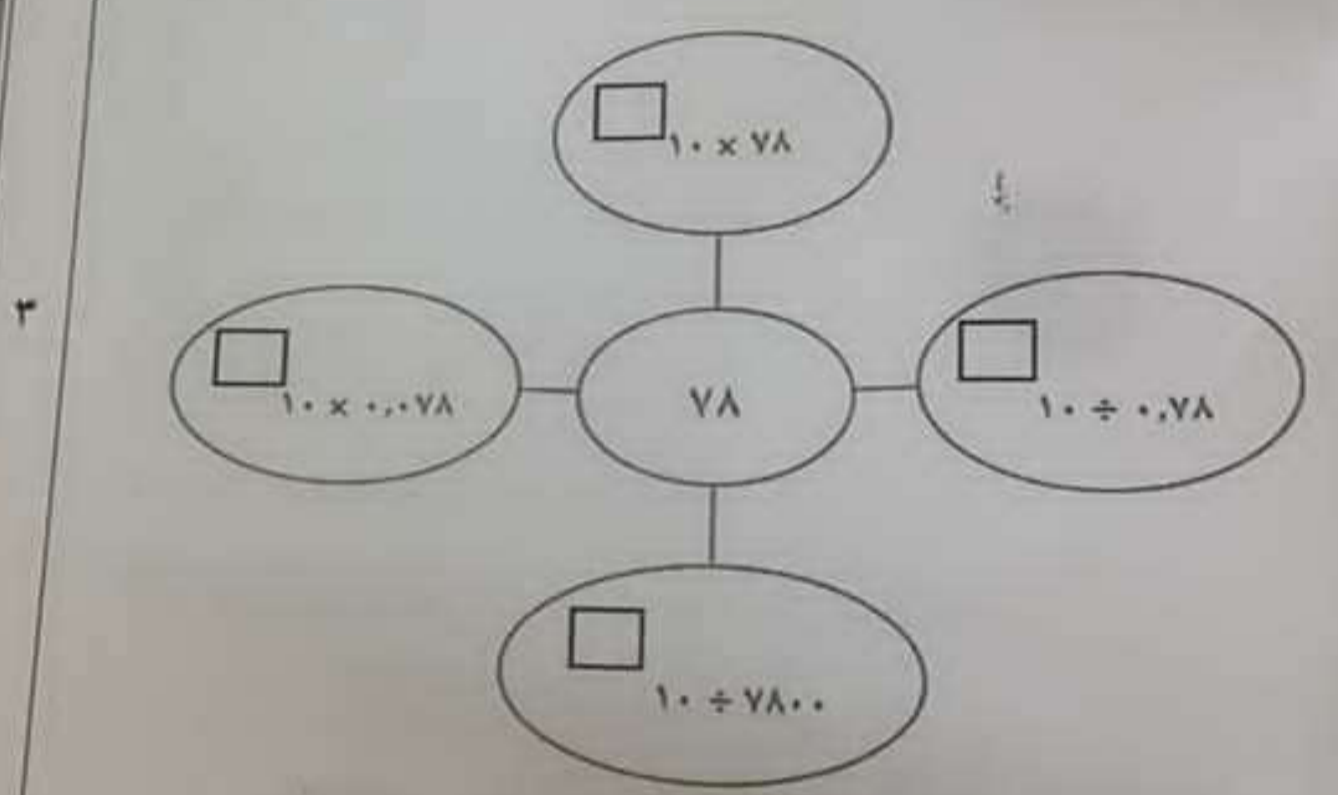
٢		<p>٩ في الشكل المقابل: احسب</p> <p>قياس (س) = _____</p> <p>قياس (ص) = _____</p>
١	<p>استخدم الصيغة $ل + د = هـ$ لإيجاد قيمة و:</p> <p>عندما تكون قيمة ل = ٧، قيمة د = -٢، قيمة هـ = ٥</p>	<p>١٠</p>
١	<p>يبلغ محيط الدائرة ٥٠ سم.</p> <p>حوظ على نصف قطر الدائرة (لأقرب عدد كامل).</p>	<p>١١</p> <p>٢ ٦ ٨ ٢٤</p>
١	<p>ضع الأقواس في المكان المناسب ليكون الناتج صحيحا:</p> <p>$٥٢ - ٤ \times ٢ \div ٤ = ١١$</p>	<p>١٢</p>
١	<p>ياخذ راشد بطاقة واحدة عشوائيا من البطاقات التالية:</p> <p>٧ ٤ ٩ ١ ٣ ٨</p> <p>أوجد احتمال أن العدد المكتوب على البطاقة هو عدد أولي.</p>	<p>١٣</p>
١		<p>١٤ في المثلث المجاور:</p> <p>حوظ قياس (ب) _____</p> <p>٢٥ ٣٠ ٥٥ ٨٥ ٩٥</p>

سورة: رياضيات الصف: الثامن (3) الدور الأول - الفصل الدراسي الأول - العام الدراسي ٢٠٢٢/٢٠٢٣ م

حدد ما إذا كان ناتج العمليات صحيح أم خطأ

العملية	صحة	
	صحيح	خطأ
$3\frac{1}{3} = \frac{5}{12} \times 8$		
$\frac{4}{6} = \frac{5}{6} \times \frac{9}{20}$		
$1\frac{5}{21} = 3\frac{1}{2} \div \frac{4}{3}$		

أكمل في المخطط العنكبوتي:



١٧ اوجد ناتج ما يأتي:

$$3^0 + 0^0 - 2^0$$

يتبع