

شكراً لتحميلك هذا الملف من موقع المناهج العمانية



اختبار قصير نموذج اول

[موقع المناهج](#) ⇨ [المناهج العمانية](#) ⇨ [الصف الثامن](#) ⇨ [علوم](#) ⇨ [الفصل الثاني](#) ⇨ [الملف](#)

تاريخ نشر الملف على موقع المناهج: 10:13:24 2023-05-03

التواصل الاجتماعي بحسب الصف الثامن



روابط مواد الصف الثامن على تلغرام

[الرياضيات](#)

[اللغة الانجليزية](#)

[اللغة العربية](#)

[التربية الاسلامية](#)

المزيد من الملفات بحسب الصف الثامن والمادة علوم في الفصل الثاني

نموذج إجابة الامتحان الرسمي النهائي بمحافظة مسقط والداخلية وشمال الشرقية وجنوب الشرقية	1
الامتحان الرسمي النهائي بمحافظة ظفار	2
الامتحان الرسمي النهائي بمحافظة شمال الباطنة	3
الامتحان الرسمي النهائي بمحافظة مسقط والداخلية وشمال الشرقية وجنوب الشرقية	4
نموذج إجابة الامتحان النهائي الدور الأول بمحافظة شمال	5

المزيد من الملفات بحسب الصف الثامن والمادة علوم في الفصل الثاني

[الباطنة](#)



سلطنة عمان
وزارة التربية والتعليم
المديرية العامة للتربية والتعليم بمحافظة مسقط
مدرسة عاصم بن عمر للتعليم الأساسي (5-10)



15

اسم الطالب / الصف /

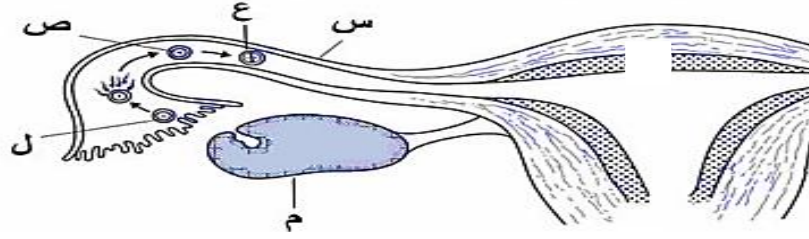
الفصل الدراسي الثاني
للعام 2023/2022م

الصف: الثامن
(الاختبار القصير الثاني)

المادة: العلوم
الزمن: 35 دقيقة

السؤال الأول:

يوضح الشكل أدناه جزءاً من مراحل عملية الإخصاب ، ادرسه جيدا ثم أجب عن الأسئلة:



(درجة)

(درجة)

(درجة)

(درجة)

1- سم الجزأين المشار إليهما بالرمزين (س) و (م)

أ- (س):

ب- (م):

2- كم عدد الكروموسومات في الخلايا المشار إليها بالحروف (ل)

أ- (ل):

3- يوضح الشكل المقابل الجهاز التناسلي في ذكر الإنسان.

ما اسم الاجزاء المشار إليها بالرموز (س، ص، ع)؟

(ظل الدائرة بجوار الإجابة الصحيحة)



ع	ص	س	
الإحليل	الخصية	الوعاء الناقل	<input type="checkbox"/>
الخصية	الوعاء الناقل	الإحليل	<input type="checkbox"/>
الخصية	الإحليل	الوعاء الناقل	<input type="checkbox"/>
الوعاء الناقل	الإحليل	الخصية	<input type="checkbox"/>

السؤال الثاني:

أ - عدد الكروموسومات في الحيوان المنوي

(درجة)

(ظل الدائرة بجوار الإجابة الصحيحة)

33



23



43



46



ب - يوضح الشكل أدناه رسم الذبذبات لموجة صوتية تتغير، ادرسه جيدا ثم أجب عن الأسئلة:

(درجتان)

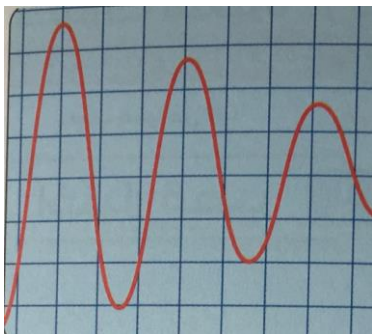
(ظل الدائرة بجوار الإجابة الصحيحة)

1- شدة الصوت لهذه الموجه ؟

يتزايد

يتناقص

فسر إجابتك؟



(درجة)

2-بندول بسيط يصنع 400 اهتزازة خلال دقيقتين. احسب التردد

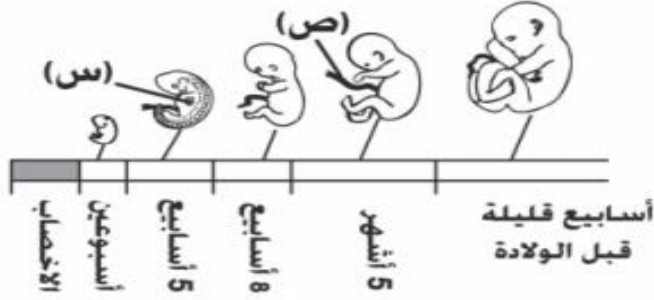
(درجة)

د- ضع علامة صح أو خطأ أمام كل فقرة :

الفقرة	صح ام خطأ
لا يحتاج الصوت لوسط مادي حتى ينتقل فيه	
سرعة الصوت في المواد الصلبة أكبر من المواد السائلة	

السؤال الثالث:

ا- يوضح الشكل أدناه مراحل التشكل الجنيني في الإنسان من الإخصاب إلى الشهر التاسع ، ادرسه جيدا ثم أجب عن الأسئلة:



1-الأسبوع الذي تبدأ فيه ملامح الوجه والأطراف بالظهور؟

(درجة)

2-سم التركيب المشار اليه بالرمز (ص)

(درجة)

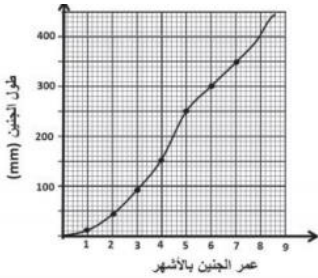
3-في أي أسبوع يبدأ الجنين بالتحرك؟

(درجة)

ب-الرسم البياني المقابل يمثل النمو في طول الجنين أثناء فترة الحمل. ما الشهر الذي زاد فيه طول الجنين بمقدار أكبر عن باقي الأشهر؟

(درجة)

(ظلل الدائرة بجوار الإجابة الصحيحة)



الأول	<input type="checkbox"/>
الرابع	<input type="checkbox"/>
الخامس	<input type="checkbox"/>
السادس	<input type="checkbox"/>

(درجتان)

العمود الثاني

تكوين البويضات

حمل الحيوانات المنوية من
الخصية إلى الإحليل (مجرى
البول)

تكوين سائل سكري
للحيوانات المنوية لتسبح فيه

تكوين الحيوانات المنوية

د- صل بخط بين العمود الاول وما يناسبه في العمود الثاني:

العمود الأول

الخصية

المبيض

غدة البروستات