

شكراً لتحميلك هذا الملف من موقع المناهج العمانية



الاختبار النهائي الرسمي في محافظة جنوب الباطنة

[موقع المناهج](#) ⇨ [المناهج العمانية](#) ⇨ [الصف الثامن](#) ⇨ [علوم](#) ⇨ [الفصل الثاني](#) ⇨ [الملف](#)

تاريخ نشر الملف على موقع المناهج: 09:02:08 2023-05-14

التواصل الاجتماعي بحسب الصف الثامن



روابط مواد الصف الثامن على تلغرام

[الرياضيات](#)

[اللغة الانجليزية](#)

[اللغة العربية](#)

[التربية الاسلامية](#)

المزيد من الملفات بحسب الصف الثامن والمادة علوم في الفصل الثاني

نموذج إجابة الامتحان الرسمي النهائي بمحافظات مسقط والداخلية وشمال الشرقية وجنوب الشرقية	1
الامتحان الرسمي النهائي بمحافظة ظفار	2
الامتحان الرسمي النهائي بمحافظة شمال الباطنة	3
الامتحان الرسمي النهائي بمحافظات مسقط والداخلية وشمال الشرقية وجنوب الشرقية	4
نموذج إجابة الامتحان النهائي الدور الأول بمحافظة شمال	5

المزيد من الملفات بحسب الصف الثامن والمادة علوم في الفصل الثاني

[الباطنة](#)

السؤال الثالث:

1- ما المقصود بالتنفس الهوائي؟

(درجة)

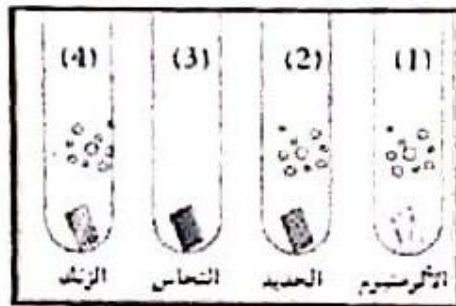
4

2- اكتب المعادلة اللفظية لمعادلة التنفس الهوائي. (درجتين)

3- ما المادة الموجودة في السجائر المسببة لمرض السرطان؟ (درجة)

السؤال الرابع:

1- يمثل الشكل الآتي إضافة حمض النيتريك لمجموعة من الفلزات (الألمنيوم-الحديد-النحاس-الزنك):



أ- التفاعل الذي لا يمكن حدوثه:

(1) (2) (3) (4) (ظلل الإجابة الصحيحة)

ب- اكتب المعادلة اللفظية للتفاعل رقم (1). (درجة)

2- أكمل الجدول الآتي موضعاً اسم الملح الناتج من تفاعل الحمض مع الفلز: (درجتان)

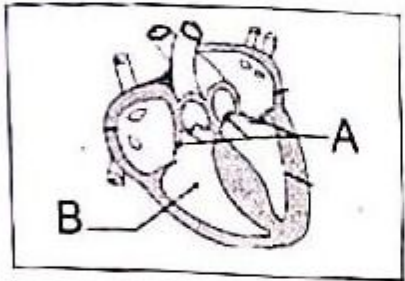
الحمض	الفلز	اسم الملح الناتج
الكبريتيك	الكالسيوم
الهيدروكلوريك	المغنيسيوم

السؤال الاول:

(درجة)

- 1- ما لون الدم الذي يحتوي على الهيموجلوبين المؤكسج؟
- الاحمر الغامق. الازرق الغامق.
- الاحمر الفاتح. الازرق الفاتح.

(ظلل الإجابة الصحيحة)



2- من خلال الشكل المقابل:

اكتب أسماء ما تشير إليه الرموز: (درجتين)

- (A)
- (B)

3- ماذا يحدث لعضلة القلب أثناء عملية الانقباض؟

- تنقلص تتمدد

(درجة)

(ظلل الإجابة الصحيحة)

فسر اجابتك:

السؤال الثاني:

4



1- يمثل الشكل عملية تبادل الغازات في الحويصلة الهوائية:

(درجتين)

(أ) ما اسم الغازات المعثلة بالأرقام؟

- 1- 2-

(ب) ما سبب اللون الأحمر لخلايا الدم الحمراء؟ (درجة)

(درجة)

(ظلل الإجابة الصحيحة)

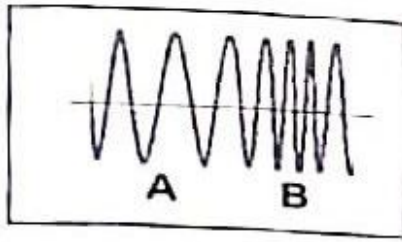
2- أي من مكونات الدم ينتمي إليها الشكل المقابل؟



- خلايا الدم الحمراء. خلايا الدم البيضاء.
- الصفائح الدموية. البلازما.

السؤال الخامس:

3



1- يمثل الشكل المقابل رسم لذبذبات موجة صوتية.

أي الرموز يشير إلى: (درجتان)

- صوت غليظ
- صوت رفيع

2- إذا اهتزت الموجه السابقة 40 اهتزازه كل ثانيتين فإن التردد بالهرتز يساوي: (ظلل الإجابة الصحيحة) (درجة)

- 80 ○ 40 ○ 20 ○ 10 ○

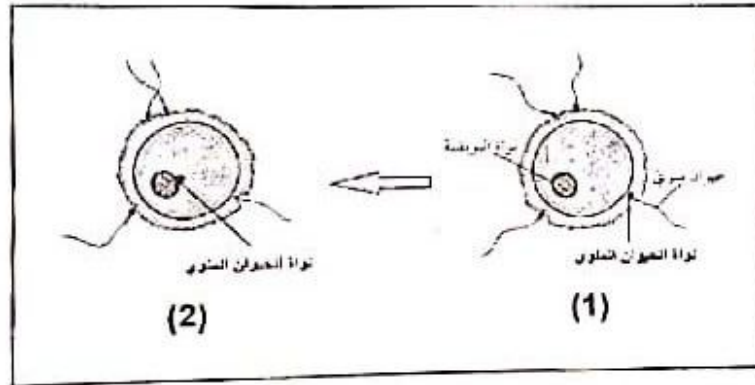
السؤال السادس:

4

1- اكتب تغييراً واحداً يحدث عند الفتاة في فترة المراهقة في كل عمود كما في الجدول الآتي: (درجتان)

تغير في الأعضاء التناسلية	تغير في الدماغ
.....

2- يوضح الشكل الآتي مراحل عملية الاخصاب في الإنسان:



(أ) ماذا تسمى الخلية الناتجة في المرحلة (2)؟ (درجة)

.....

(ب) ما عدد الكروموسومات في الخلية الناتجة من عملية الاخصاب؟ (ظلل الإجابة الصحيحة) (درجة)

- 92 ○ 46 ○ 23 ○ 11 ○

السؤال التاسع:

5



1- في الدائرة المقابلة إذا كانت قراءة الأميتر توضح أن مقدار التيار الذي يخرج من الطرف الموجب للخلية يساوي (1A) فما مقدار التيار الذي يدخل الى الطرف السالب للخلية؟

- صفر ○ 0.5 ○ 1 ○ 1.5 (ظلل الإجابة الصحيحة)

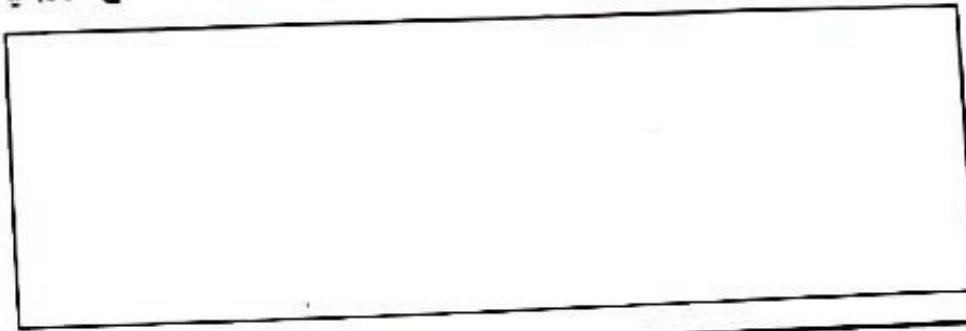
(درجة)

2- أكمل العبارة الآتية:

الجسم الذي يكتسب الكترولونات يحمل شحنة والجسم الذي يفقد الكترولونات يحمل شحنة

(درجتان)

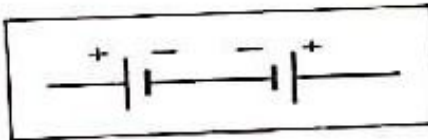
3- ارسم دائرة كهربائية موصلة على التوازي مكونة من (خلية-مصباحين كهربائيين-مفتاح كهربائي-أميتر) في المربع الآتي:



(درجتان)

السؤال العاشر:

4



1- قيمة فرق الجهد الكهربائي في الدائرة المقابلة تساوي:

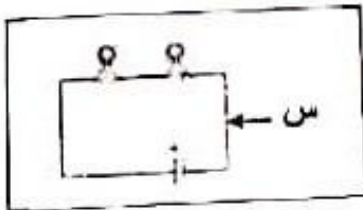
- صفر ○ 1.5 ○ 3 ○ 4.5

(درجة)

(ظلل الإجابة الصحيحة)

(درجتان)

2- يوضح الشكل المقابل دائرة كهربائية :



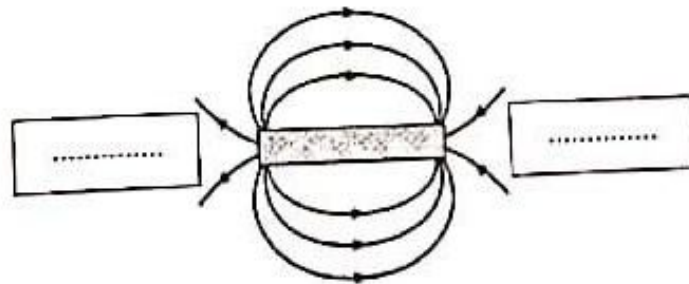
عند إضافة مصباح ثالث في الموقع (س) . ماذا يحدث لمقدار كلٍّ من :

المقاومة:

شدة التيار:

(درجة)

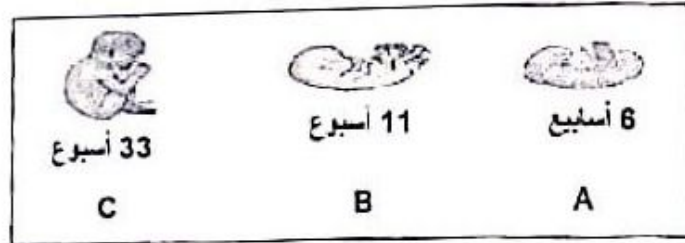
3- أكمل الفراغات في الرسم الآتي بكتابة الأقطاب المغناطيسية (شمالي- جنوبي) في المكان الصحيح:



انتهت الأسئلة ،،، بالتوفيق للجميع

السؤال السابع:

الأشكال الآتية تدل على مراحل تطور الجنين:



1- ما رمز الشكل الذي يدل على أن الجنين:

• قريب من أسبوع الولادة: (درجة)

• طوله 50 mm : (درجة)

2- ما فائدة السائل الأمنيوي للجنين؟ (درجة)

السؤال الثامن:

1- أي المواد الآتية مادة غير مغناطيسية؟ (ظلل الإجابة الصحيحة) (درجة)

○ الحديد ○ النيكل ○ القصدير ○ الكوبلت

2- ضع علامة (✓) أمام ما يناسب كل عبارة: (درجتان)

خطا	صح	العبارة
		الأقطاب المتشابهة في المغناطيس تتجاذب والأقطاب المختلفة تتنافر.
		تكون خطوط المجال المغناطيسي مرئية.
		يتجه القطب الشمالي للمغناطيس نحو اتجاه الشمال.

3- قام إبراهيم بتجربة صنع مغناطيس باستخدام قطعة من الألومنيوم ودلكها بمغناطيس دائم المغنطة. ولكن لم تنجح التجربة.

أ- ما سبب عدم نجاح التجربة؟ (درجة)

ب- ما الإجراء الصحيح لنجاح التجربة؟ (درجة)