

تم تحميل هذا الملف من موقع المناهج العمانية



الرسوم البيانية الواقعية

[موقع المناهج](#) ← [المناهج العمانية](#) ← [الصف الثامن](#) ← [رياضيات](#) ← [الفصل الثاني](#) ← [الملف](#)

تاريخ إضافة الملف على موقع المناهج: 2024-05-10 09:45:27

إعداد: يحيى الشقصي

التواصل الاجتماعي بحسب الصف الثامن



اضغط هنا للحصول على جميع روابط "الصف الثامن"

روابط مواد الصف الثامن على تلغرام

[الرياضيات](#)

[اللغة الانجليزية](#)

[اللغة العربية](#)

[التربية الاسلامية](#)

المزيد من الملفات بحسب الصف الثامن والمادة رياضيات في الفصل الثاني

[اختبار قصير ثاني نموذج ثاني](#)

1

[اختبار قصير ثاني نموذج أول](#)

2

[اختبار قصير ثاني نموذج ثاني](#)

3

[اختبار قصير ثاني نموذج أول](#)

4

[أسئلة كامبريدج مترجمة في الوحدة الخامسة عشر المخططات](#)

5

المزيد من الملفات بحسب الصف الثامن والمادة رياضيات في الفصل الثاني

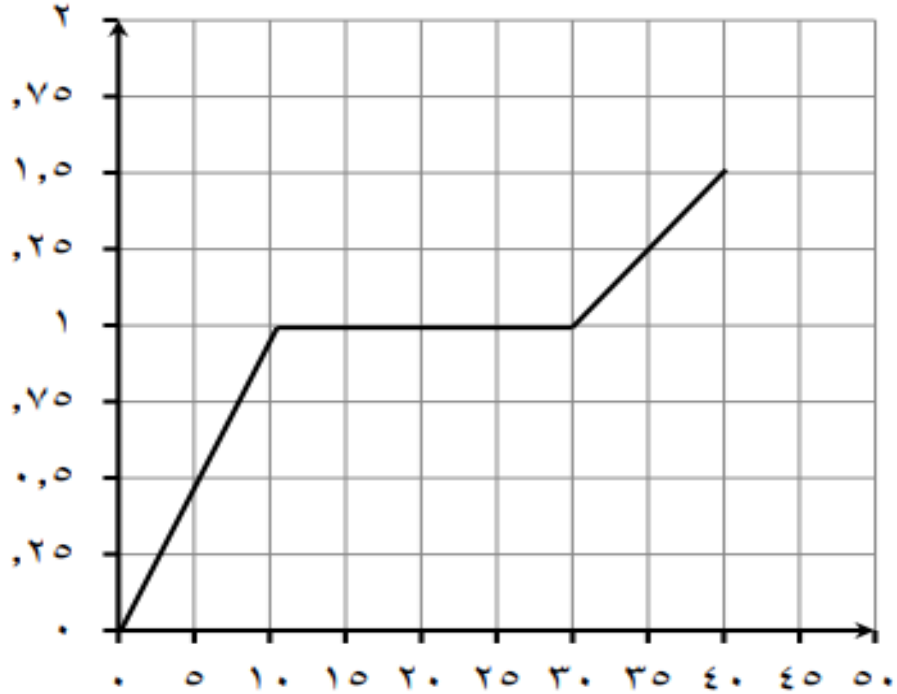
[والحداول التكرارية مع نموذج الإجابة](#)

(١٤ - ١) الرسوم البيانية الواقعية (١)

إعداد : أ / يحيى الشقصي

يوضح الرسم البياني
المقابل رحلة صلاح من المنزل
ويتكون الرسم البياني من ٣ أجزاء
إدرس حركة صلاح. مع العلم
أن صلاح كان يسير على الأقدام.

المسافة بالكيلومترات



الزمن بالدقائق

الرسم البياني الواقعية (١)
إذا كانت العلاقة بين الزمن والمسافة
في حياتنا الواقعية يمكن رسمها بيانيا
حيث الزمن (محور السينات) والمسافة (محور الصادات)

- تشير القطعة المستقيمة الأفقية إلى عدم وجود حركة.
- تشير القطعة الأفقية التي ميلها موجب إلى التحرك بعيد عن نقطة البداية.
- تشير القطعة المستقيمة التي ميلها سالب إلى التحرك في اتجاه نقطة الأصل.

تمرين : رقم (١) صفحة ٩١ كتاب الطالب

(أ) ساعة ونصف

(ب) ١٠٠ كم

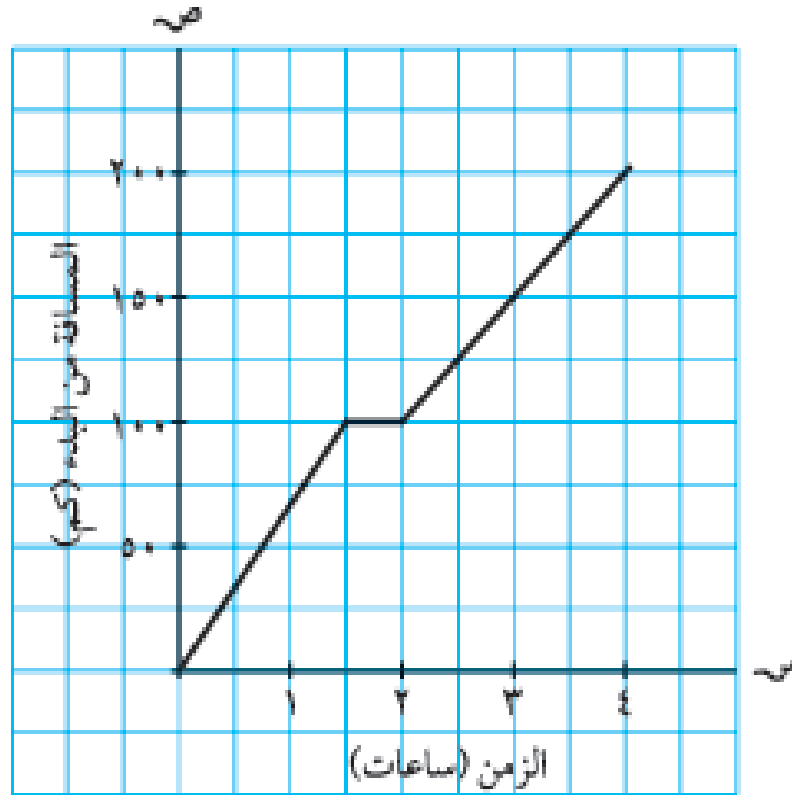
(ج) نصف ساعة

(د) ٤ ساعات

(هـ) ٢٠٠ كم

(و) المرحلة الأولى

الخط أكثر انحداراً



- (١) يوضِّح الرسم البياني المقابل رحلة سيارَةٍ.
كانت الرحلة تتكوَّن من مرحلتين وبها فترة توقُّف.
أوجد كلا مما يأتي:
- (أ) الزمن المُستغرَق للجزء الأوَّل من الرحلة.
(ب) المسافة التي قطعها السيارَة في الجزء الأوَّل من الرحلة.
(ج) الزمن المُستغرَق لفترة التوقُّف.
(د) الزمن المُستغرَق للرحلة بأكملها.
(هـ) إجمالي المسافة المقطوعة.
(و) هل تحرَّكت السيارَة بشكل أسرع في المرحلة الأولى أم المرحلة الأخيرة؟ أعطِ سبباً لإجابتك.

تمرين : رقم (٢) صفحة ٩٢ كتاب الطالب

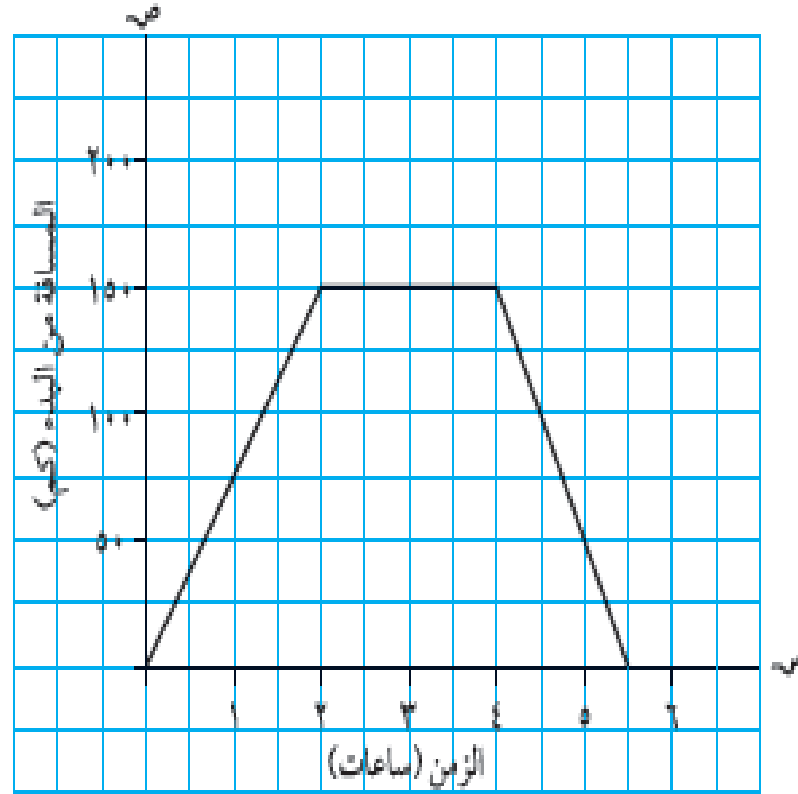
(أ) ١٥٠ كم

(ب) ساعتان

(ج) ساعتان

(د) ساعة ونصف

(هـ) أثناء العودة إلى المنزل



(٢) ذهب حسن بسيارته إلى صلاة.

أقام هناك لفترة، ثم قاد سيارته وعاد للمنزل. يوضح الرسم البياني رحلته.

أوجد كلا مما يأتي:

(أ) المسافة المقطوعة من منزل حسن إلى صلاة.

(ب) المدة التي قضاها حسن في صلاة.

(ج) الزمن المُستغرق للوصول إلى صلاة.

(د) الزمن المُستغرق للعودة من صلاة إلى المنزل.

(هـ) هل قاد حسن سيارته بشكل أسرع أثناء الوصول إلى صلاة أم أثناء العودة إلى المنزل؟

تمرين : رقم (٥) صفحة ٩٢ كتاب الطالب

(أ) ٩ : ٠٠

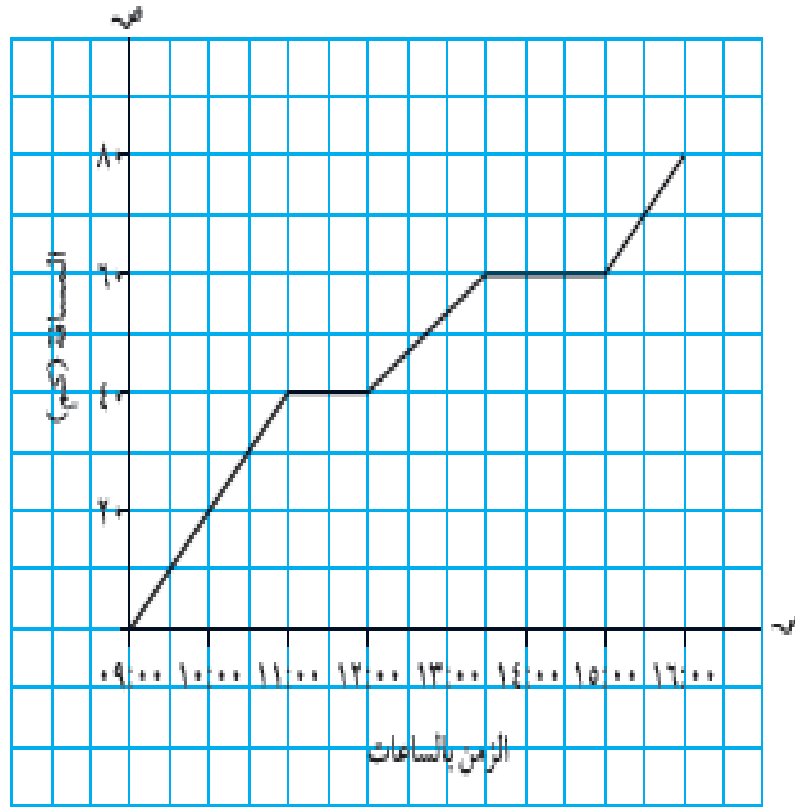
(ب) ٣٠ كم

(ج) ساعة + ساعة ونصف
= ساعتان ونصف

(د) ٦٠ كم

(هـ) ٨٠ كم

(و) ٧ ساعات



(٥) اشترك سالم في أحد سباقات الدراجات.

يوضح الرسم البياني هذا تقدمه.

(أ) متى بدأ سالم هذا السباق؟

(ب) ما المسافة التي قطعها سالم بحلول الساعة ١٠:٣٠؟

(ج) توقف سالم مرتين؛ فكم كان الوقت في المرتين؟

(د) ما المسافة التي قطعها سالم في أول خمس ساعات؟

(هـ) ما المسافة التي قطعها سالم في سباق الدراجات؟

(و) كم استغرقت رحلته؟

تمارين كتاب النشاط صفحة ٧٤ ، ٧٦



تمرين : رقم (٢) صفحة ٧٤ كتاب النشاط

(٢) خرج هلال في رحلة بدراجته؛ ويوضح الرسم البياني الرحلة التي قام بها.

(أ) ما مقدار الزمن الذي استغرقه في القيادة لأول ٣ كم؟

١٠ دقائق

(ب) توقف هلال بعد مرور ١٠ دقائق.

كيف يُمكنك معرفة ذلك من الرسم البياني؟

الخط الأفقي

(ج) ما مقدار المدة التي توقفها هلال؟

٢٠ دقيقة

(د) ما مقدار المسافة التي قطعها هلال بعد مرور ٥٠ دقيقة؟

٦ كم

تمرين : رقم (١) صفحة ٧٤ كتاب النشاط

(١) يوضح الرسم البياني المقابل رحلة سيارة.

(أ) أوجد المسافة التي قطعتها السيارة بعد مرور ٣٠ دقيقة.

٢٠ كم

(ب) أوجد الزمن الذي استغرقته السيارة في السفر لأول

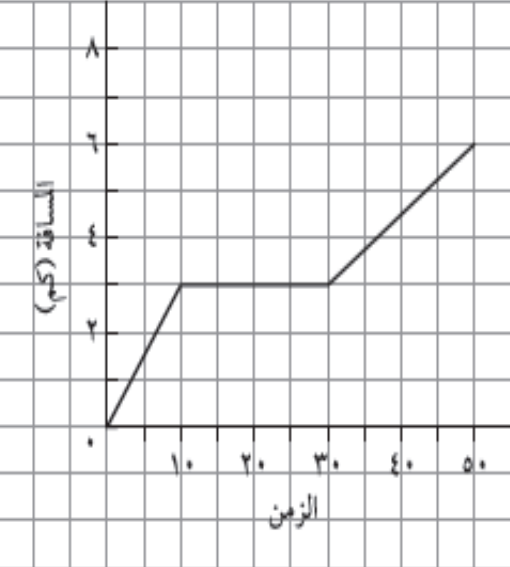
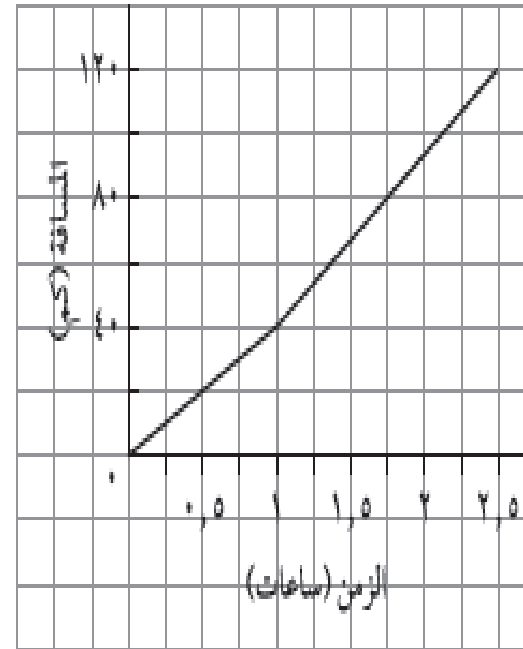
٤٠ كم.

ساعة

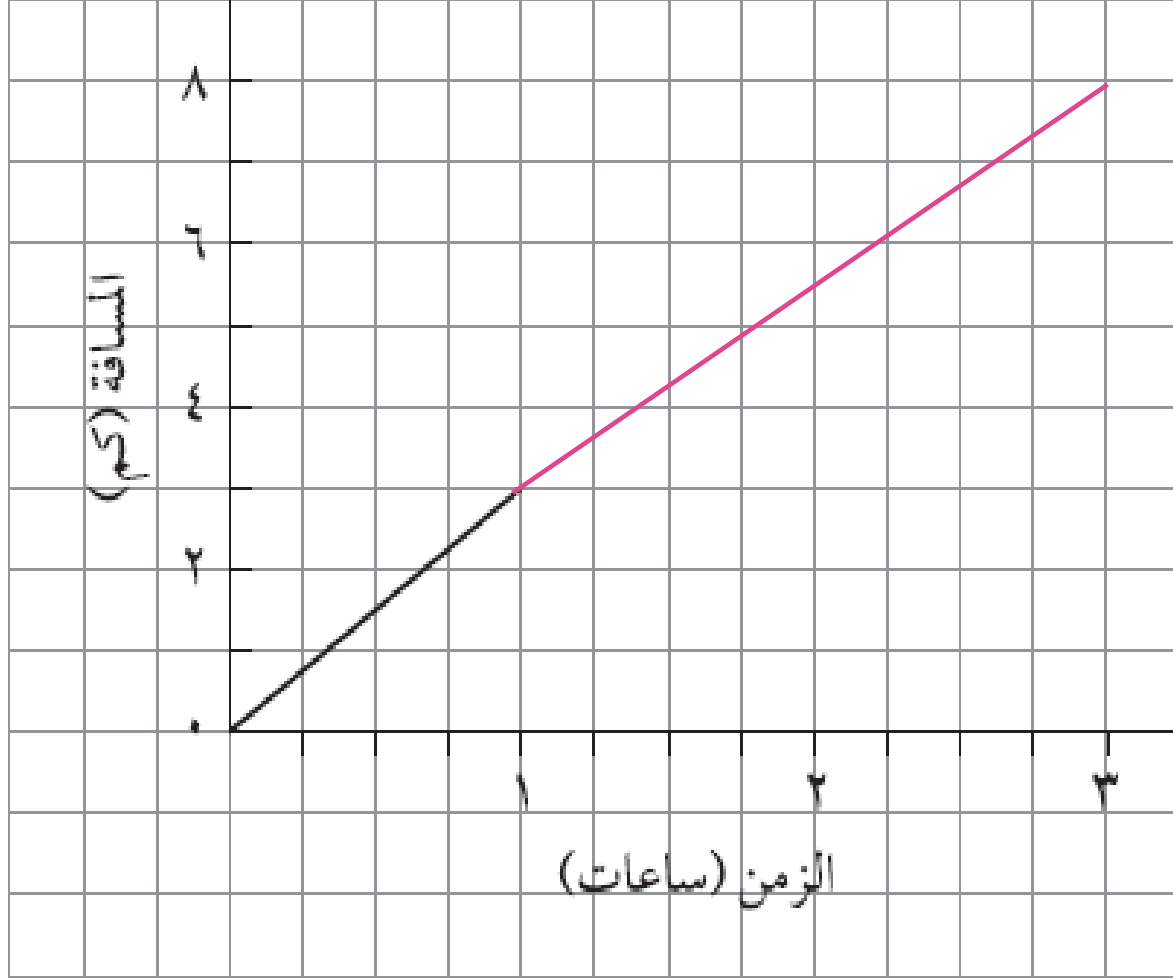
(ج) أوجد الزمن الذي استغرقته السيارة في السفر لآخر

٨٠ كم.

ساعة و نصف



تمرين : رقم (٥) صفحة ٧٦ كتاب النشاط



٥) قام أحمد بجولة من جولات سباحة للمسافات الطويلة.

يوضح الرسم البيانيُّ الجزء الأول من جولة السباحة.

(أ) ما المسافة التي قطعها أحمد في أول ساعة؟

٣ كم

(ب) في الساعتين التاليتين سبح أحمد ٥ كيلومتراتٍ أخرى. أكمل الرسم البيانيَّ.

(ج) هل كانت سباحته أسرع في الساعة الأولى

أم في الساعة الأخيرة؟

أعطِ سبباً لإجابتك.

الساعة الأولى أكثر انحداراً

الواجب المنزلي



تمرين : رقم (٧) صفحة ٧٧
كتاب النشاط