

تمارين محلولة على درس نظرية فيثاغورس



تم تحميل هذا الملف من موقع المناهج العمانية

موقع فايلاتي ← المناهج العمانية ← الصف الثامن ← رياضيات ← الفصل الثاني ← ملفات متنوعة ← الملف

تاريخ إضافة الملف على موقع المناهج: 2025-03-23 13:39:58

ملفات اكتب للمعلم اكتب للطالب الاختبارات الالكترونية الاختبارات ا حلول ا عروض بوربوينت ا أوراق عمل
منهج انجليزي ا ملخصات وتقارير ا مذكرات وبنوك ا الامتحان النهائي للمدرس

المزيد من مادة
رياضيات:

إعداد: يحيى الشقصي

التواصل الاجتماعي حسب الصف الثامن



صفحة المناهج
العمانية على
فيسبوك

الرياضيات

اللغة الانجليزية

اللغة العربية

التربية الاسلامية

المواد على تلغرام

المزيد من الملفات بحسب الصف الثامن والمادة رياضيات في الفصل الثاني

تمارين على درس حل مسائل الزوايا

1

تمارين محلولة على درس المزيد من المضلعات

2

تمارين على درس حل المعادلات الآتية بالرسم البياني

3

تمارين على درس حل معادلتين آتياً بالتعويض

4

تمارين على درس حل معادلتين آتياً بالحذف

5

(٤-١٢) نظرية فيثاغورس

إعداد : أ / يحيى الشقصي

2025

2024



(١) أوجد طول وتر المثلث القائم في كل مثلث من المثلثات التالية:

رقم (١)
صفحة ٧٨

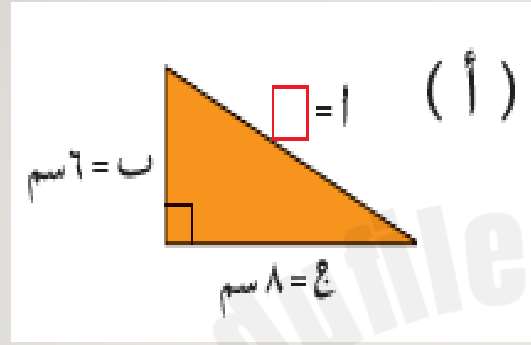
$$أ^2 = ب^2 + ج^2$$

$$أ^2 = ٦^2 + ٨^2$$

$$أ^2 = ٣٦ + ٦٤$$

$$أ^2 = ١٠٠$$

$$أ = \sqrt{١٠٠} = ١٠ \text{ سم}$$



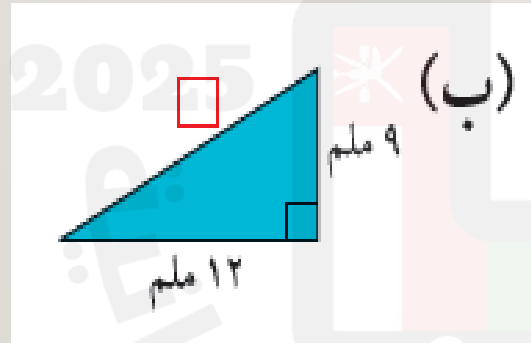
$$أ^2 = ب^2 + ج^2$$

$$أ^2 = ٩^2 + ١٢^2$$

$$أ^2 = ٨١ + ١٤٤$$

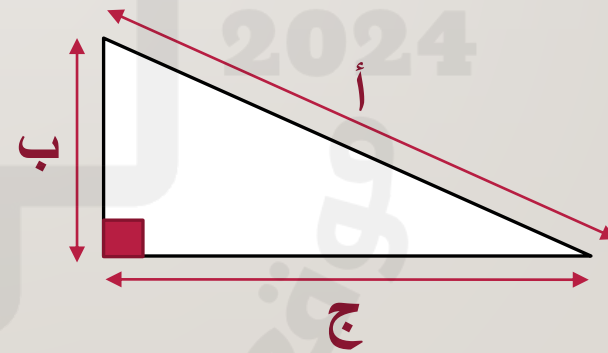
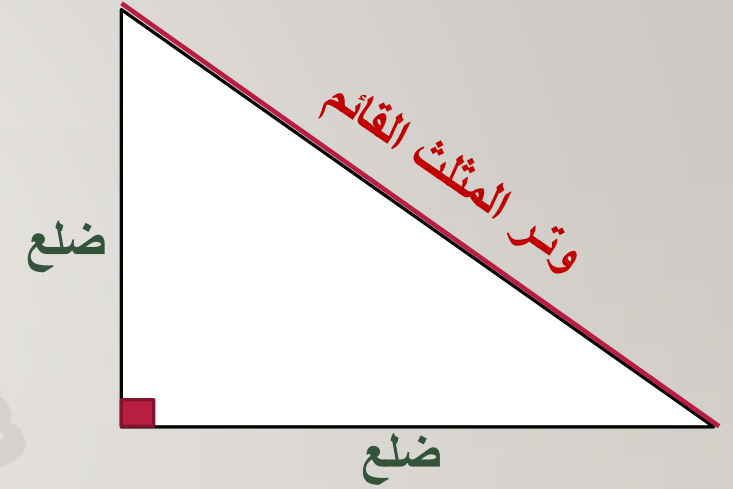
$$أ^2 = ٢٢٥$$

$$أ = ١٥ \text{ ملم}$$



نظرية فيثاغورس :

مربع طول الوتر يساوي مجموع مربعي طولي الضلعين الآخرين .



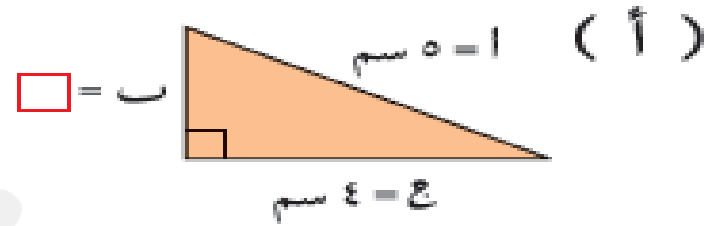
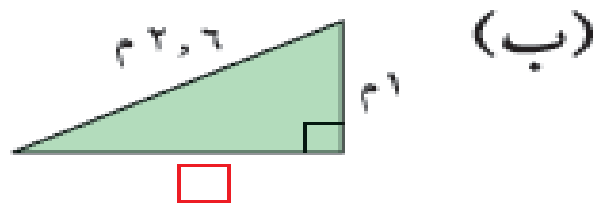
$$أ^2 = ب^2 + ج^2$$

$$ب^2 = أ^2 - ج^2$$

$$ج^2 = أ^2 - ب^2$$

رقم (٢) صفحة ٧٨

(٢) أوجد أطوال الأضلاع الموضوع أمامها العلامة \square في كلٍّ مُثلَّت من المُثلَّثات التالية:



$$ج^2 = أ^2 - ب^2$$

$$ج^2 = ٢٢,٦ - ٢١$$

$$ج^2 = ١ - ٦,٧٦$$

$$ج^2 = ٥,٧٦$$

$$ج = \sqrt{٥,٧٦} = ٢,٤ \text{ سم} \leftarrow ج = ٢,٤ \text{ سم}$$

$$ب^2 = أ^2 - ج^2$$

$$ب^2 = ٢٥ - ٢٤$$

$$ب^2 = ١٦ - ٢٥$$

$$ب^2 = ٩$$

$$ب = \sqrt{٩} = ٣ \text{ سم} \leftarrow ب = ٣ \text{ سم}$$

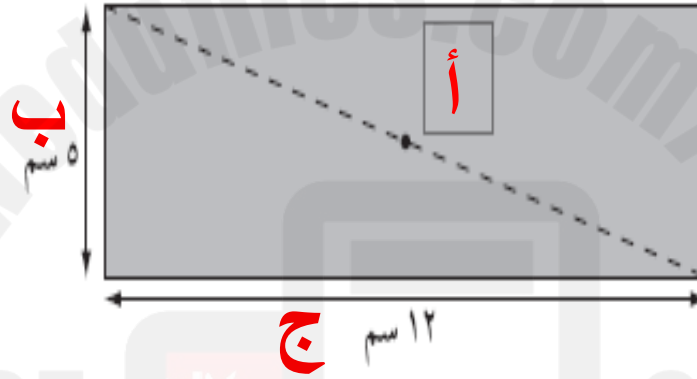
كتاب النشاط

رقم (٣) صفحة ٦٥

الواجب

رقم (٥) صفحة ٦٦

(٣) يبلغ طول المُستطيل التالي ١٢ سم ويبلغ عرضه ٥ سم، فأوجد طول قطر المُستطيل.



$$أ = ب + ج$$

$$أ = ١٢ + ٥$$

$$أ = ١٧$$

$$أ = ١٧$$

أ = ١٣ سم ← طول قطر المستطيل = ١٣ سم