

تم تحميل هذا الملف من موقع المناهج العمانية



الملف أسئلة نشاط درس الدم متبوع بالحل

[موقع المناهج](#) ⇨ [المناهج العمانية](#) ⇨ [الصف الثامن](#) ⇨ [علوم](#) ⇨ [الفصل الثاني](#)

روابط مواقع التواصل الاجتماعي بحسب الصف الثامن



روابط مواد الصف الثامن على تلغرام

[الرياضيات](#)

[اللغة الانجليزية](#)

[اللغة العربية](#)

[التربية الاسلامية](#)

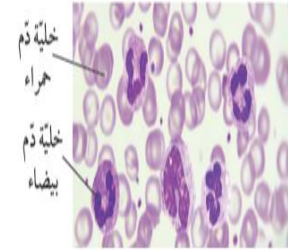
المزيد من الملفات بحسب الصف الثامن والمادة علوم في الفصل الثاني

امتحان وإجابة الأسئلة الرسمية للفصل الدراسي الثاني الدور الأول 20162017	1
امتحان وإجابة الأسئلة الرسمية للفصل الدراسي الثاني الدور الثاني 20162017	2
كراسة العلوم	3
كتيب الاستكشافات والتجارب العملية	4
كتاب الطالب وفق منهج كامبردج	5

نشاط (٧ - ٣) الدم

١- أمامك صورة ميكروسكوبية لعينه دم أنسان.

قارن بين خلية دم بيضاء و خليه دم حمراء فى الجدول الأتى:-



وجه المقارنه	خلية دم بيضاء	خلية دم حمراء
العدد		
وجود نواة		

٢- لك صديق يعانى من ضيق بالتنفس ، وجهت له دعوة مجانيه التكاليف لتسلق الجبل الأخضر، فيماذا تتصحه ظلل الأجابه الصحيحه

○ يلبي الدعوة ○ لايلبي الدعوة

فسر أجابتك

.....

٣- أختار من العمود أ بما يناسبه من العمود ب

العمود ب	العمود أ
أ- خلايا دم حمراء	١- خلايا تدمر الكائنات الدقيقة التى تغزو الجسم
ب- صفائح دموية	٢- مادة سائلة صفراء تحمل كل مكونات الدم
ج- البلازما	٣- خلايا صغيرة الحجم تحمل الغازات التنفسية
د- خلايا دم بيضاء	

نموذج أجابه نشاط (7 - 3) الدم

رقم السؤال	المفرده	الإجابة	الدرجة	معلومات أخرى	رقم الهدف	مستوى التعلم
١	-	العدد:- كبير - صغير وجود نواة :- توجد - لا	2	درجتان في حالة كل اجابات صحيحة ودرجة في حالة اجابتين فقط صحيحة وصفر في حال اجابة واحدة أو ما يدل على اجابة صحيحة كان يعطى عدد للخلايا عن طريق العد	8Ec5	تطبيق
٢		لايلبي الدعوة التفسير: كلما أرتفع لاعلى يقل أكسجين الدم فتزيد معاناته	١	تظليل صحيح مع التفسير درجة كامله فقط	8Bc6	استدلال
		١- بيضاء ٢- بلازما ٣- حمراء	٢	كل الأجابات صحيحة درجتان درجة واحدة لأجابتين لاشيء لأجابة أو لاشيء	8Bh4	تطبيق