

شكراً لتحميلك هذا الملف من موقع المناهج العمانية



نموذج إجابة الاختبار النهائي الرسمي في محافظة شمال الباطنة وجنوب الشرقية

[موقع المناهج](#) ← [المناهج العمانية](#) ← [الصف الثامن](#) ← [رياضيات](#) ← [الفصل الثاني](#) ← [الملف](#)

تاريخ نشر الملف على موقع المناهج: 08:56:30 2023-05-14

التواصل الاجتماعي بحسب الصف الثامن



روابط مواد الصف الثامن على تلغرام

[الرياضيات](#)

[اللغة الانجليزية](#)

[اللغة العربية](#)

[التربية الاسلامية](#)

المزيد من الملفات بحسب الصف الثامن والمادة رياضيات في الفصل الثاني

الاختبار النهائي الرسمي في محافظة شمال الباطنة	1
نموذج إجابة الاختبار النهائي الرسمي في محافظة شمال الباطنة وجنوب الشرقية	2
الاختبار النهائي الرسمي في محافظة شمال الباطنة وجنوب الشرقية	3
الاختبار النهائي الرسمي في محافظة مسقط	4

المزيد من الملفات بحسب الصف الثامن والمادة رياضيات في الفصل الثاني

[نموذج إجابة الامتحان الرسمي النهائي لمحافظة ظفار](#)

5

(1)
 المادة : رياضيات الصف : الثامن الدور الأول - الفصل الدراسي الثاني
 العام الدراسي ٢٠٢٢/٢٠٢٣ م

أجب عن جميع الأسئلة الآتية

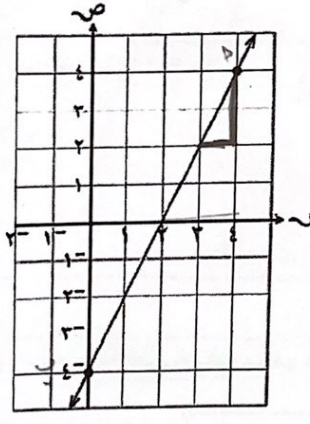
١	حوط أبسط صورة للنسبة ٢٧ : ٢٤ = ٣ : ٤	١
١	٢ : ٣ ٩ : ٨ ٣ : ٢ ٨ : ٩	
٢	تم تقسيم ٤٦٢ ريال بين نور وهدى بنسبة ٣ : ٤ اوجد: (أ) قيمة الجزء الواحد <u>٦٦</u> (ب) نصيب نور <u>١٩٨ = ٦٦ × ٣</u>	
١	لأي مضلع منتظم عدد أضلاعه ع:	
٢	(أ) مجموع الزوايا الخارجية يساوي <u>٣٦٠</u> (ب) مجموع الزوايا الداخلية = (ع - ن) × <u>١٨٠</u>	
٢	صل كل عبارة بما يناسبها من العمود الآخر:	
	<div style="display: flex; justify-content: space-around;"> <div style="border: 1px solid black; padding: 5px;">ك = ٥,٩٠٠ ن</div> <div style="border: 1px solid black; padding: 5px;">معادلة المستقيم الموازي للمستقيم ص = ٢س - ٤</div> </div>	
	<div style="display: flex; justify-content: space-around;"> <div style="border: 1px solid black; padding: 5px;">ص = ٢س + ٥</div> <div style="border: 1px solid black; padding: 5px;">المستقيم الذي ميله سالب</div> </div>	
	<div style="display: flex; justify-content: space-around;"> <div style="border: 1px solid black; padding: 5px;">ك = ٥,٩٠٠ ن</div> <div style="border: 1px solid black; padding: 5px;">تكلفة كابل كهربائي ٥,٩٠٠ ريال للمتر. صيغة التكلفة بالريال (ك) للمتر (ن)</div> </div>	
	<div style="display: flex; justify-content: space-around;"> <div style="border: 1px solid black; padding: 5px;">ص = ٢س - ٥</div> </div>	
١	حل المعادلة: ٢ع - ٣ = ٧ <u>٥ = ٤</u>	

يتبع ٢

٩

الدرجة

المادة: رياضيات الصف: الثامن الدور الأول - الفصل الدراسي الثاني
 العام الدراسي ٢٠٢٢/٢٠٢٣ م (٢)

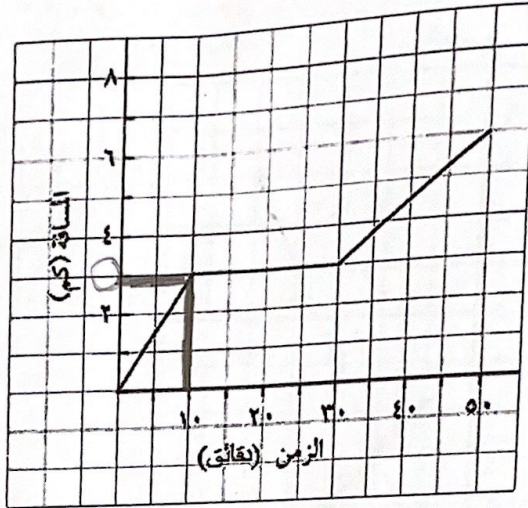
٢	<p>حل المعادلات الآتية التالية بالحذف:</p> $\begin{aligned} \text{س} + \text{ص} &= 20 \\ \text{س} - \text{ص} &= 6 \end{aligned}$ <p>وضح خطوات الحل:</p> $\begin{aligned} \text{س} + \text{ص} &= 20 \\ \text{س} - \text{ص} &= 6 \\ \hline 2\text{س} &= 26 \\ \text{س} &= 13 \end{aligned}$ <p>بالتعويض في المعادلة الأولى:</p> $13 + \text{ص} = 20$ $\text{ص} = 20 - 13$ $\text{ص} = 7$	٦
١	<p>حوظ نقطة المنتصف للقطعة المستقيمة التي تصل بين $(3, -1)$، $(5, 3)$:</p> $\left(\frac{3+5}{2}, \frac{-1+3}{2} \right) = (4, 1)$	٧
١	<p>أوجد ميل المستقيم في شبكة الاحداثيات التالية:</p>  <p>الميل = $\frac{\Delta \text{ص}}{\Delta \text{س}} = \frac{4 - 0}{4 - 0} = 1$</p> <p>نقطة (٤، ٤) ب (٤، ٥)</p>	٨
٢	<p>٩ تكلفة شوال من الأرز كتلته ٣٥ كغم ٢١,١٠٠ ريال، وتكلفة شوال من نفس نوع الأرز كتلته ٤٠ كغم هي ٢٢,٧٠٠ ريال. أي من الشوالين يمثل قيمة أفضل مقابل النقود.</p> <p>وضح خطوات الحل:</p> <p>الأرز الأول: $\frac{21100}{35} = 602$ و الأرز الثاني: $\frac{22700}{40} = 567.5$</p> <p>الأرز الثاني أفضل</p>	٩
٣ يتبع	٦	الدرجة

(٣)
 المادة : رياضيات الصف : الثامن الدور الأول - الفصل الدراسي الثاني
 العام الدراسي ٢٠٢٢/٢٠٢٣ م

١	<p>يستغرق مهندس $\frac{1}{4}$ ٤ دقائق لقراءة ٦ صفحات. $\frac{٤٥}{٦}$</p> <p>حوظ عدد الثواني التي يستغرقها مهندس في قراءة صفحة واحدة.</p> <p>٠,٤٥ ٠,٧٥ ٤٥ ٧٥</p>										
١	<p>اكتب المعادلة $٣ص - ٦س = ٣$ في صورة $ص = م س + ج$.</p> <p>$٣ص = ٦س + ٣$ // $ص = ٢س + ١$</p> <p>$٣ص = ٦س + ٣$ // $ص = ٢س + ١$</p> <p><u>$ص = ٢س + ١$</u></p>										
٢	<p>يوضح الجدول التالي أعمار ٣٥ طفلاً في مرحلة رياض الأطفال.</p> <table border="1" style="margin-left: auto; margin-right: auto;"> <thead> <tr> <th>العمر بالسنوات</th> <th>٦</th> <th>٥</th> <th>٤</th> <th>٣</th> </tr> </thead> <tbody> <tr> <td>التكرار</td> <td>١٥</td> <td>٤</td> <td>١٠</td> <td>٦</td> </tr> </tbody> </table> <p>أوجد الوسط الحسابي.</p> <div style="border: 1px solid black; padding: 10px; margin: 10px auto; width: 80%;"> <p>وضح خطوات الحل: الوسط الحسابي = $\frac{١٥ \times ٦ + ٤ \times ٥ + ١٠ \times ٤ + ٦ \times ٣}{٣٥}$</p> <p>$= \frac{٩٠ + ٢٠ + ٤٠ + ١٨}{٣٥}$</p> <p>$= \frac{١٦٨}{٣٥} = ٤,٨$</p> </div>	العمر بالسنوات	٦	٥	٤	٣	التكرار	١٥	٤	١٠	٦
العمر بالسنوات	٦	٥	٤	٣							
التكرار	١٥	٤	١٠	٦							
١	<p>حوظ المتباينة التي تصف مجموعة الحل.</p> <p>أفقر ويساوي</p> <p>س > ١٠ س < ١٠ س <= ١٠ س >= ١٠</p>										
١	<p>تبلغ كتلة سوار من الذهب الأرجواني ٤٠ غم. إذ هيبة $\frac{٨٠ \times ٤٠}{١٠٠} = ٣٢$ غم فهو مصنوع من ٨٠٪ من الذهب و ٢٠٪ من الألمونيوم. احسب كتلة الذهب الموجود في السوار؟</p> <p>٣٢ غرام</p>										
يتبع											
الدرجة											
٦											

المادة: رياضيات الصف: الثامن (٤)
الدور الأول - الفصل الدراسي الثاني
العام الدراسي ٢٠٢٢/٢٠٢٣ م

اشترك سامي في أحد سباقات الدراجات.
يوضح الرسم البياني تقدمه.



أوجد المسافة التي قطعها سامي خلال ١٠ دقائق الأولى.

كم 0

٥٦
٦٤٨٧٤

١٦ العدان ٢ م، ٢ م + ٢ يمثلان مضاعفين متتالين للعدد ٢. ٥١٦٥٦ العدان
(أ) يبلغ مجموع العددين ١١٤. اكتب المعادلة التي توضح ذلك.

$$114 = 2 + 2x$$

$$114 = 2 + 2x$$

$$114 = 2 + 2x$$

$$28 = x$$

(ب) حل المعادلة لإيجاد قيمة م

$$\frac{114}{2} = \frac{2 + 2x}{2} \quad | \quad 114 = 2 + 2x$$

$$28 = x \quad | \quad 28 = x$$

$$28 = x$$

١٧ يعد مازن عصير فواكه فيخلط عصير البرتقال مع المانجو بنسبة ٢:٥

ويقوم نبيل بإعداد عصير فواكه، فيخلط عصير البرتقال مع المانجو بنسبة ٥:١٠

من الذي صنع العصير الذي يحتوي على نسبة أكبر من عصير المانجو؟

مازن

مازن = ٥:١٠

نيل = ١:٢

يتبع

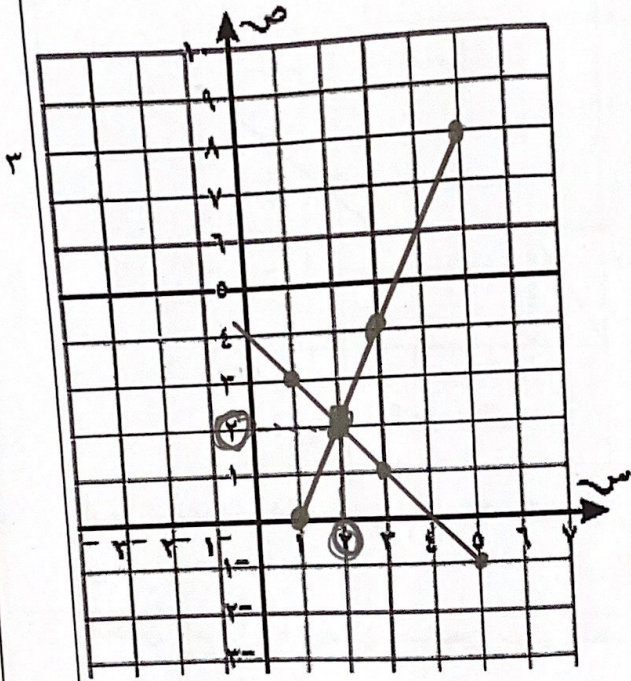
٤

الدرجة

(٥)
 المادة: رياضيات الصف: الثامن الدور الأول - الفصل الدراسي الثاني
 العام الدراسي ٢٠٢٢/٢٠٢٣ م

استخدم الرسم البياني لحل المعادلات التالية: ١٨

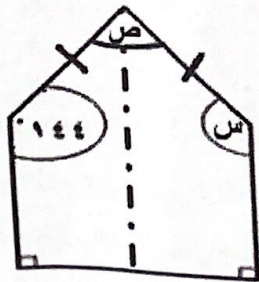
ص = ٢س - ٤ ، ص = ٤ - س



٥	٣	١	س
٨	٤	٥	٢س - ٤
١ -	١	٣	ص - ٤

الحل: س = ٢
 ص = ٠

الشكل المقابل يمثل مضلع خماسي يحتوي على خط تماثل ١٩



(أ) أوجد قيمة س. ١٤٤ خط تماثل

(ب) أوجد قيمة ص. ١٤٤

$$٤٦٨ = ٩٠ + ٩٠ + ١٤٤ + ١٤٤$$

مضلع الخماسي مجموع زوايا الداخلية = ٥٤٠

$$٤٦٨ - ٥٤٠ = ٧٢ =$$

يتبع

الدرجة

(٦)
 المادة: رياضيات الصف: الثامن الدور الأول - الفصل الدراسي الثاني
 العام الدراسي ٢٠٢٢/٢٠٢٣ م

٢٠ مربع طول ضلعه ٥ سم

تقول سناء:

قطر المربع يساوي ٢٥ سم



هل ما تقوله صحيح. نعم ، لا

اشرح اجابتك

القطر = ٥ + ٥

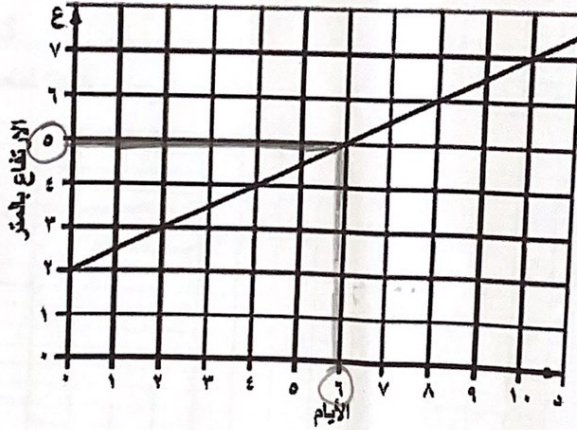
القطر = ٥ + ٥

القطر = ٥

القطر = ٥

القطر = ٥

٢١ يشير الرسم البياني إلى نمو ارتفاع نبات الخيزران (ع) بالمتر في عدد الأيام (د).



حوط ارتفاع نبات الخيزران بعد ٦ أيام.

٧ ٦ ٥ ٤ ٢

يتبع ٧

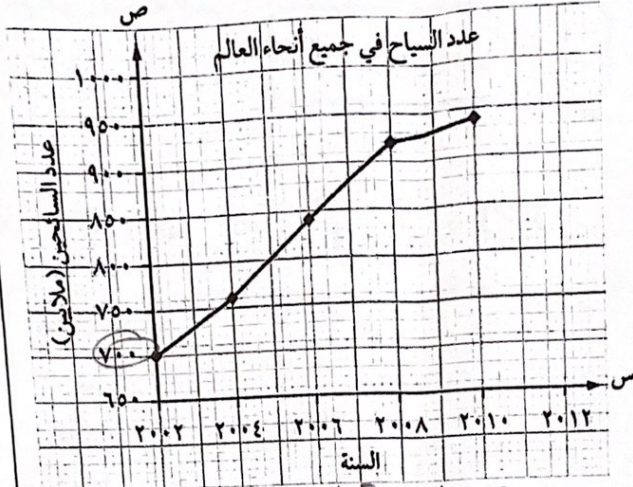
٣

الدرجة

المادة: رياضيات الصف: الثامن (٧) الدور الأول - الفصل الدراسي الثاني
العام الدراسي ٢٠٢٢/٢٠٢٣ م

٢٢ يوضح الرسم عدد

السياح في جميع أنحاء العالم من سنة ٢٠٠٢ إلى ٢٠١٠.



١ (أ) صف النمط في البيانات. علاقة طردية كما تقدم السطوت

١ زاد عدد السياح

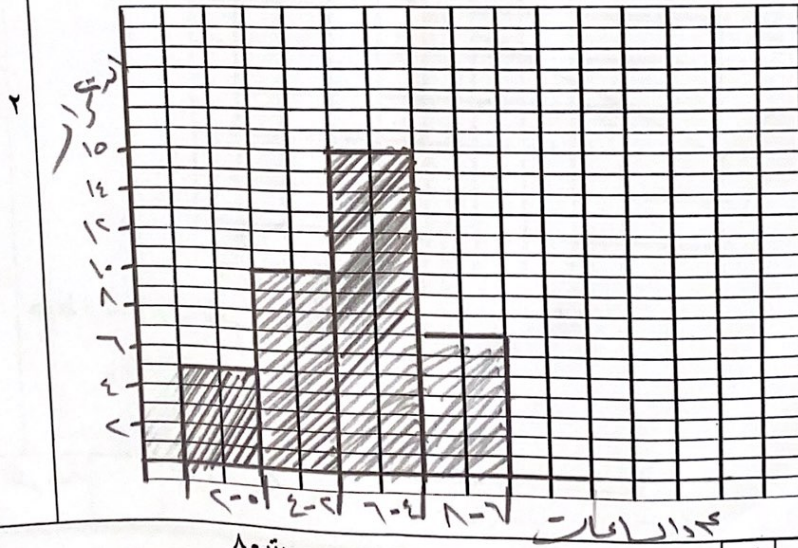
(ب) اوجد عدد السياح في ٢٠٠٢. ٧٥٥

٢٣ يوضح الجدول التكراري المقابل:

عدد الساعات التي قضاها بعض الطلاب في القراءة كل أسبوع.

ارسم مخطط تكراري لعرض البيانات.

التكرار	عدد الساعات
٥	٢-٠
١٠	٤-٢
١٥	٦-٤
٧	٨-٦



٢ يتبع

٤

الدرجة

(٨)
المادة: رياضيات الصف: الثامن الدور الأول - الفصل الدراسي الثاني
العام الدراسي ٢٠٢٢/٢٠٢٣ م

حل المعادلات الآتية التالية بالتعويض:

$$ص = ٣س - ١ \quad ص = ٥س + ٥$$

وضح خطوات الحل:

$$٣س - ١ = ٥س + ٥$$

$$٣س - ٥س = ٥ + ١$$

$$٥ + ٥ = ١٠$$

$$٥ + ٣ = ٨$$

$$١ = ١٠$$

$$\frac{٣}{٢} = \frac{٥س}{٢}$$

$$٣ = ٥س$$

٢٥ تطلق الطائرة بسرعة قدرها ٩٢٥ كم في كل ساعة. ١٠٠٠×٩٢٥ تحويل المائة
أوجد سرعة هذه الطائرة بالأمطار لكل ثانية (م/ث). ٣٦٠٠ تحويل باءة
اكتب اجابتك مقربة لأقرب عدد صحيح.

$$٢٥٦٩٤ \text{ م/ث}$$

٣

الدرجة

انتهت الأسئلة مع الدعاء للجميع بالتوفيق والنجاح.