

## شكراً لتحميلك هذا الملف من موقع المناهج العمانية



## نموذج أسئلة الاختبار الرسمي لمحافظة (شمال الباطنة)

موقع المناهج ← المناهج العمانية ← الصف الثامن ← علوم ← الفصل الأول ← الملف

تاريخ نشر الملف على موقع المناهج: 07:10:06 2023-01-15

## التواصل الاجتماعي بحسب الصف الثامن



## روابط مواد الصف الثامن على تلغرام

[الرياضيات](#)

[اللغة الانجليزية](#)

[اللغة العربية](#)

[التربية الاسلامية](#)

## المزيد من الملفات بحسب الصف الثامن والمادة علوم في الفصل الأول

[أنشطة مع الإجابات على الوحدة الرابعة](#)

1

[أنشطة مع الإجابات على الوحدة الثانية](#)

2

[أنشطة مع الإجابات على الوحدة الأولى](#)

3

[أساسيات المادة](#)

4

[بنك الأسئلة مع الإجابات](#)

5

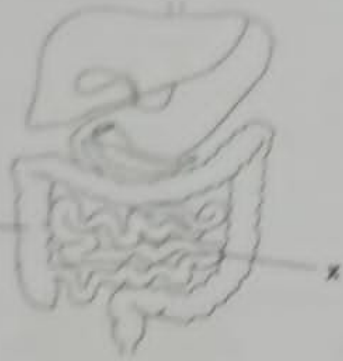
(٦)

المادة: العلوم - الصف: الثامن - الدور الأول - نهاية الفصل الدراسي الأول - العام الدراسي ٢٠٢٢ - ٢٠٢٣ م

السؤال السادس: (٥ درجات)

١- تشير الرموز X و Y في الشكل المقابل في الجهاز الهضمي إلى:

(١) (ظلل الإجابة الصحيحة)



X أمعاء غليظة، Y أمعاء دقيقة.	<input type="radio"/>
X أمعاء دقيقة، Y أمعاء غليظة.	<input type="radio"/>
X فتحة الشرج، Y الزائدة الدودية.	<input type="radio"/>
X الزائدة الدودية، Y فتحة الشرج.	<input type="radio"/>

٢- ما المقصود بالنظام الغذائي المتوازن؟

.....  
.....

(١)

٣- استعان محمد بالنتائج الموضحة في الجدول التالي لتحديد ما إذا كانت وجبته متوازنة أم غير متوازنة؟

محتويات الوجبة الغذائية	نشأ	سكر	دهون	بروتين
خبز	✓	×	×	×
شطيرة لحم	×	×	✓	✓
بطاطا مقلية	✓	×	✓	×
مشروب غازي	×	✓	×	×
صلصة طماطم	×	✓	×	×

أ- أي من محتويات وجبة محمد تحتوى على أكثر من مجموعة غذائية؟

.....

ب- اذكر مجموعة غذائية واحدة لا تتوفر في وجبة محمد.....

ج- هل وجبة محمد وجبة غذائية متوازنة؟

نعم  لا  (ظلل الإجابة الصحيحة)

فسر اجابتك: .....

.....

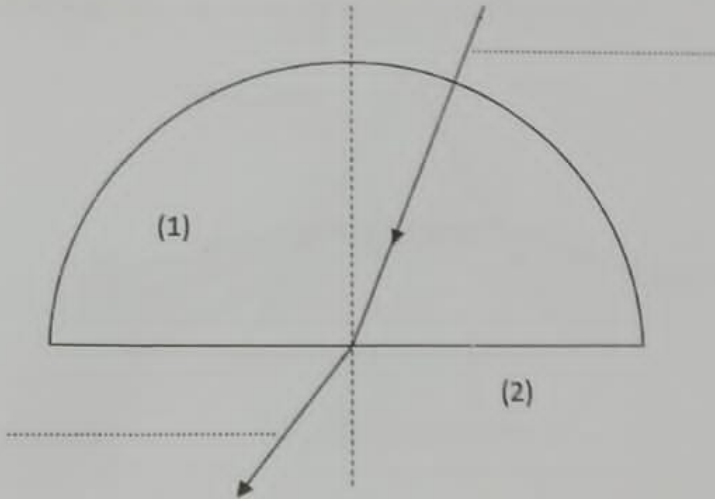
٢- حدد أي العبارات التالية صحيحة وأيها خاطئة بوضع علامة (✓) في مكانها المناسب. [٢]

خطأ	صواب	العبرة
		الشمعة وفنيل المصباح المتوهج من مصادر الضوء
		يوصف الجسم الذي يصدر الضوء بأنه غير مضيء
		تنتشر أشعة الشمس في خطوط مستقيمة
		القمر جسم مضيئ

٣- انتقل شعاع ضوئي بين وسطين شفافين (١) و (٢) كما في الشكل.

[١]

أ- حدد بالكتابة على الشكل الشعاع الساقط والشعاع المنكسر.



ب- أي الوسطين (١) أم (٢) الهواء؟

[١]

يتبع/٦

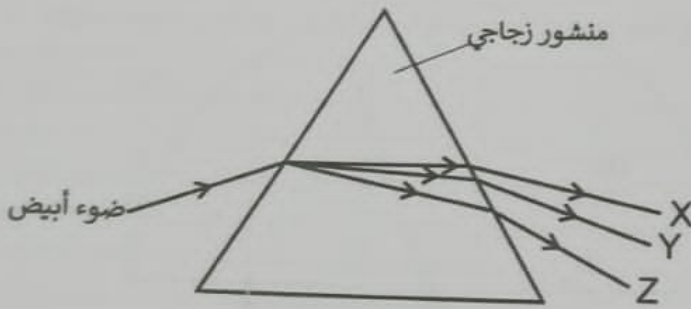
(1) المادة: العلوم - الصف: الثامن - الدور الأول - نهاية الفصل الدراسي الأول - العام الدراسي ٢٠٢٢ / ٢٠٢٣ م  
٢ - صل بين العنصر ورمزه الكيميائي.

(٢)

العنصر	الرمز الكيميائي
ماغنسيوم	Mn
كاليوم	C
	Ca
	Mg

السؤال الخامس (٥ درجات):

١ - عند اسقاط ضوء أبيض على منشور زجاجي يتحلل إلى الألوان X و Y و Z.



(١) (ظلل الإجابة الصحيحة)

- ما لون X و Y و Z؟

Z	Y	X	
أصفر	بنفسجي	أحمر	0
بنفسجي	أصفر	أحمر	0
أحمر	أصفر	بنفسجي	0
بنفسجي	أحمر	أصفر	0

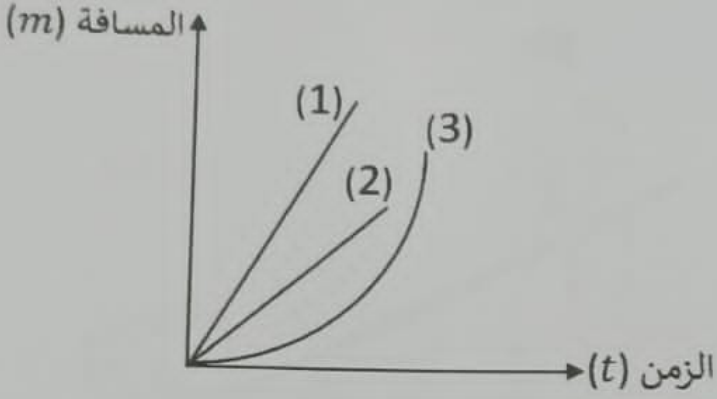
يتبع/٥



(١٠)

المادة: العلوم - الصف: الثامن - الدور الأول - نهاية الفصل الدراسي الأول - العام الدراسي ٢٠٢٢/٢٠٢٣ م

٢- يوضح الرسم البياني حركة ثلاثة أجسام (١)، (٢) و (٣).



[٢]

- صل بين كل جسم والوصف الصحيح لحركته.

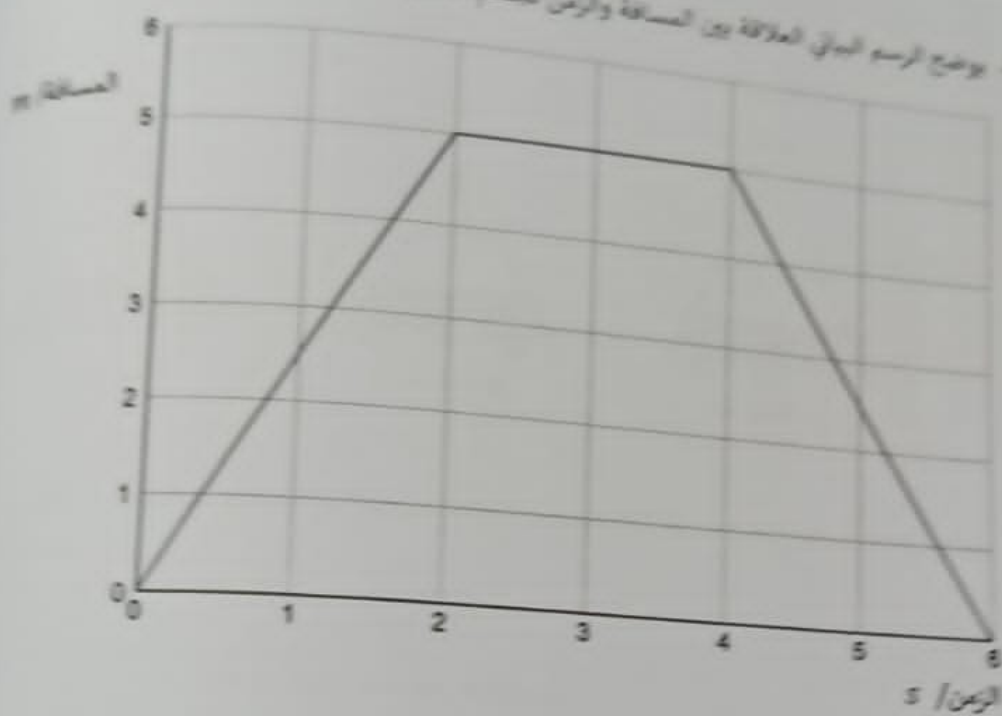
وصف الحركة
سرعة غير منتظمة متزايدة
سرعة منتظمة أقل
سرعة غير منتظمة متناقصة
سرعة منتظمة أكبر

الجسم
(1)
(2)
(3)

يتبع/ ١١

السؤال التاسع (١١ درجات)

١- يوضح الرسم البياني العلاقة بين المسافة والزمن لجسم متحرك.



[١]

أ. عرف السرعة.

ب- ما مقدار سرعة الجسم بعد ثلثتين من بداية حركته؟ (ظلل الإجابة الصحيحة) [١]

١.٥٢/s

٢.٥٢/s

٥٢/s

١٠.٢/s

بضع/١٠

- استطاع عامل رفع صخرة كبيرة باستخدام قضيب معدني كما في الشكل.



أ- احسب وزن الصخرة.

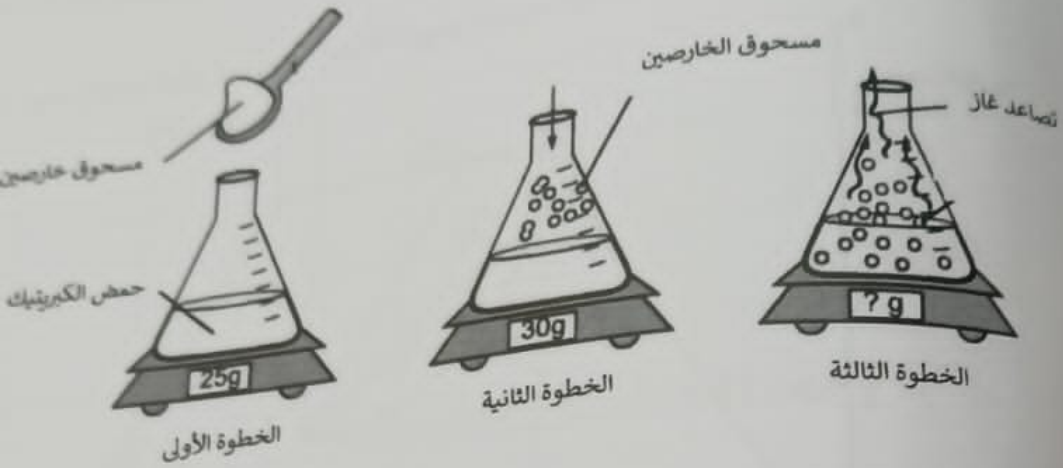
ب- هل عزم القوة التي يبذلها العامل لرفع الصخرة باتجاه عقارب الساعة أم عكس اتجاه عقارب الساعة

(انتهت الأسئلة)



(٨)

المادة: العلوم - الصف: الثامن - الدور الأول - نهاية الفصل الدراسي الأول - العام الدراسي ٢٠٢٢/٢٠٢٣ م  
 السؤال الثامن (٤ درجات):  
 يوضح الشكل التالي أحد التفاعلات الكيميائية.



١- من خلال التفاعل السابق حدد أي العبارات التالية صحيحة وأبها خاطئة بوضع علامة (٧) في مكانها المناسب.

م	العبارة	صواب	خطأ
١	كتلة مسحوق الخارصين تساوي ٥g		
٢	يمكن الكشف عن الغاز الناتج باستخدام ماء الجير		
٣	أحد نواتج التفاعل كبريتات الخارصين		

ب- ارجع للخطوات في الشكل السابق في نهاية التفاعل تنبأ بقراءة الميزان في الخطوة الثالثة.

قراءة الميزان في الخطوة الثالثة تساوي ..... [١]

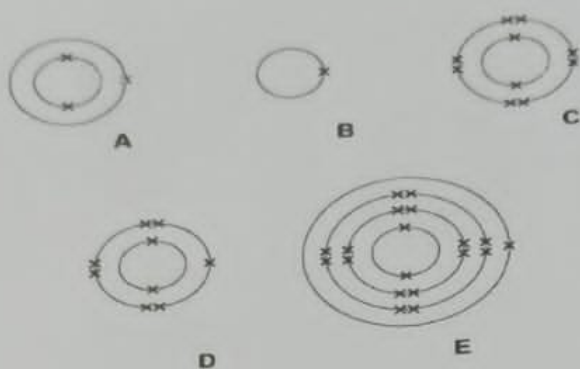
ج- حدد اسم الغاز الناتج من التفاعل.

..... [١]



## السؤال الثالث (٣ درجات):

١- يوضح الشكل التالي التوزيع الإلكتروني لمجموعة من العناصر الافتراضية.



- أ- حدد رمز العنصر الذي ينتمي إلى مجموعة الغازات النبيلة ..... [١]
- ب- حدد رمز العنصر الذي ينتمي إلى مجموعة الهالوجينات ..... [١]
- ج- ما عدد بروتونات العنصر E ؟ (ظل الإجابة الصحيحة) [١]

١٩ ○      ١٨ ○      ١٦ ○      ٨ ○

## السؤال الرابع (٤ درجات):

١- يوضح الجدول التالي مجموعة من خصائص المجموعة السابعة.

الكثافة $g/cm^3$	درجة الغليان $^{\circ}C$	العدد الذري	عنصر
1.51	-188	9	الفلور F
1.56	-34	17	الكلور Cl
-	59	35	البروم Br
4.93	-	53	اليود I

أ- تنبأ بدرجة غليان اليود ..... [١]

ب- ما مقدار الكثافة لعنصر البروم ؟ (ظل الإجابة الصحيحة) [١]

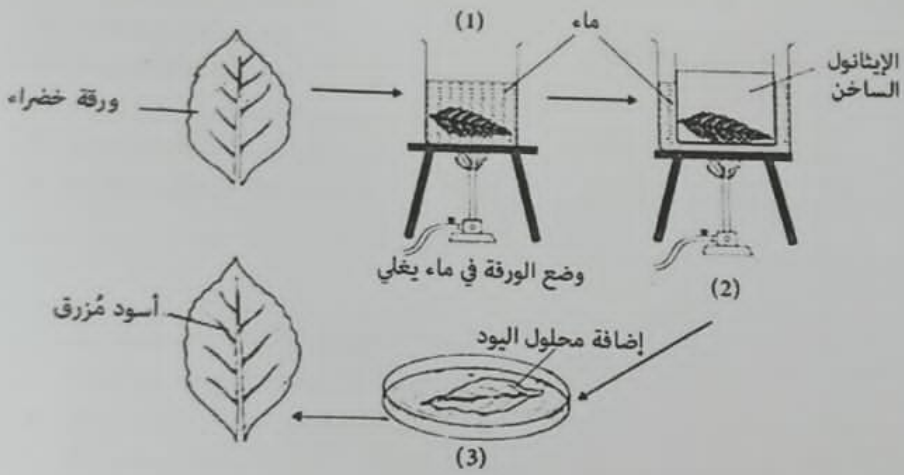
٤,٩٥ ○      ٣,١٠ ○      ١,٥٣ ○      ١,٥٠ ○

السؤال الأول (٥ درجات):

- ١- ما المادة التي يحتاج لها النبات للقيام بعملية التمثيل الضوئي؟ (ظلل الإجابة الصحيحة) [١]  
 أكسجين     ماء     نيتروجين     غذاء
- ٢- حدد أي العبارات التالية صحيحة وأنها خاطئة بوضع علامة (V) في مكانها المناسب. [٢]

م	العبارة	صواب	خطأ
١	تمتص الجذور الماء والأملاح المعدنية من التربة		
٢	لا تعمل الجذور كدعامات لتثبيت النباتات في الأرض		
٣	في الأجواء الصعبة تموت جميع أجزاء النباتات		

- ٣- قام طالب في الصف الثامن اختبار وجود النشا في ورقة نبات فأجرى الخطوات الموضحة في المخطط التالي.



- أ- ما أهمية وضع الورقة في إناء يحتوي على الإيثانول الساخن؟

[١] .....

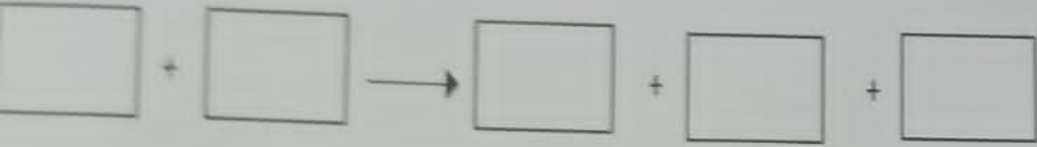
- ب- هل الورقة التي قام الطالب باختبارها تحتوي على النشا؟

نعم     لا    ( ظلل الإجابة الصحيحة )

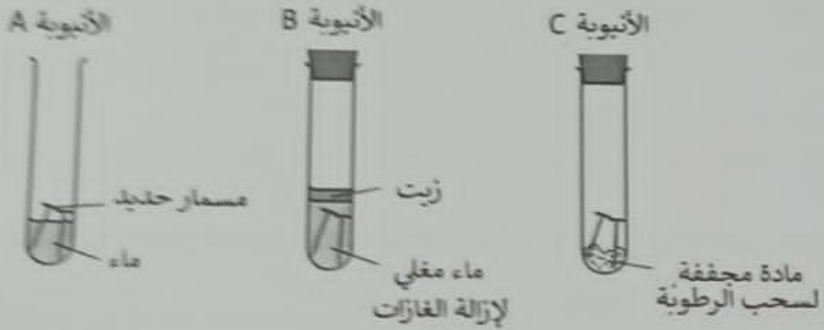
[١] ..... فسر اجابتك:

## السؤال السابع (٣ درجات):

١- اكتب معادلة كيميائية لفظية لتفاعل حمض الهيدروكلوريك مع كربونات الكالسيوم.



٢- يوضح المخطط التالي استقصاء صدأ الحديد. قام به مجموعة من طلبة الصف الثامن.



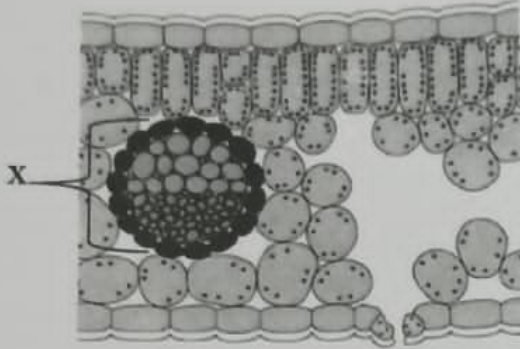
سجل الطلاب الاستنتاجات التالية.

- ١- المسمار في الأنبوبة A حدث له صدأ.  
 ٢- المسمار في الأنبوبة B حدث له صدأ.  
 ٣- المسمار في الأنبوبة C لم يحدث له صدأ

- أي الاستنتاجات السابقة صحيحة؟ ( ظلل الإجابة الصحيحة ) [١]

- ٣-٢-١  ٣-١  ٢-١  ٣-٢-١

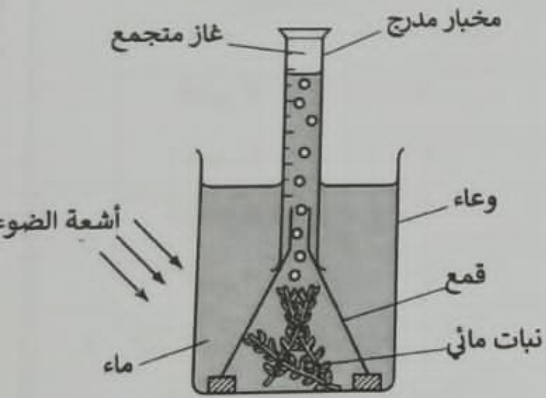
١- يوضح الشكل الآتي مقطع لورقة نبات.



- أي البدائل التالية تعطي وصفا صحيحا إلى ما يشير إليه الرمز X؟ (ظلل الإجابة الصحيحة) [١]

- طبقة شمعية تمنع خلايا الورقة من الجفاف.
- عرق الورقة الذي يحمل الماء إلى خلايا الورقة.
- الثغر ويسمح بدخول ثاني أكسيد الكربون إلى الورقة.
- البشرة السفلى التي تحمي الخلايا الداخلية للورقة.

٢- يوضح الشكل التالي تصميم تجربة قام بها طالب من الصف الثامن للتحقق من عملية التمثيل الضوئي في أوراق النبات.



أ- هل الورقة قامت بعملية التمثيل الضوئي؟

[١] نعم  لا

ب- اشرح سبب استخدام نبات مائي في التجربة.

[١] .....

ج- ما هو الغاز الذي من المرجح يكون متواجدا بكثرة في الفقاعات؟

[١] .....