

تم تحميل هذا الملف من موقع المناهج العمانية



اختبار قصير ثاني نموذج ثاني

[موقع المناهج](#) ⇨ [المناهج العمانية](#) ⇨ [الصف الثامن](#) ⇨ [رياضيات](#) ⇨ [الفصل الثاني](#) ⇨ [الملف](#)

تاريخ إضافة الملف على موقع المناهج: 06:15:21 2024-05-09

إعداد: إسلام عيد

التواصل الاجتماعي بحسب الصف الثامن



اضغط هنا للحصول على جميع روابط "الصف الثامن"

روابط مواد الصف الثامن على تلغرام

[الرياضيات](#)

[اللغة الانجليزية](#)

[اللغة العربية](#)

[التربية الاسلامية](#)

المزيد من الملفات بحسب الصف الثامن والمادة رياضيات في الفصل الثاني

[اختبار قصير ثاني نموذج أول](#)

1

[اختبار قصير ثاني نموذج ثاني](#)

2

[اختبار قصير ثاني نموذج أول](#)

3

[أسئلة كامبريدج مترجمة في الوحدة الخامسة عشر المخططات والحدول التكرارية مع نموذج الإجابة](#)

4

المزيد من الملفات بحسب الصف الثامن والمادة رياضيات في الفصل الثاني

[أسئلة كامبريدج مترجمة في الوحدة الرابعة عشر الرسوم البيانية
الواقعية والقياسات المركبة مع نموذج الإجابة](#)

5

اختبار قصير (٢) لمادة الرياضيات النموذج الثاني

للسف الثامن - الفصل الدراسي الثاني

للتعليم الأساسي

مدرسة /



	الدرجة	اسم الطالب
		الفصل

أجب عن جميع الأسئلة التالية

المفردة

١ اكتب المعادلة $3س + ص = ٧$ في صورة $ص = م + س + ج$

٢ أهي النقطة (٢، ١٠)، ب هي النقطة (٦، ٠) أوجد إحداثيات نقطة منتصف أ ب.

٣ قياس الزاوية الداخلية لمضلع خماسي منتظم =

٤ حوِّط مجموع الزوايا الداخلية لمضلع ذو ستة أضلاع

٧٢٠

٥٤٠

١٠٨٠

٩٠٠

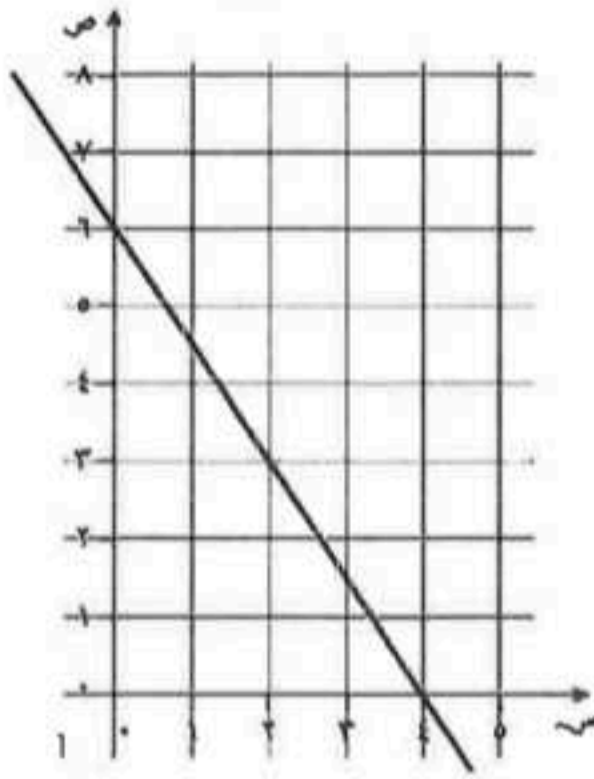
٥ مجموع الزوايا الخارجية لمضلع كل زواياه أقل من ١٨٠

إعداد الأستاذ / إسلام عيد

٦ معادلة المستقيم بالشكل المقابل

$$هي \ ١٢ = ٣س + ٢ص$$

خوطة ميل الخط المستقيم في أبسط صورة.

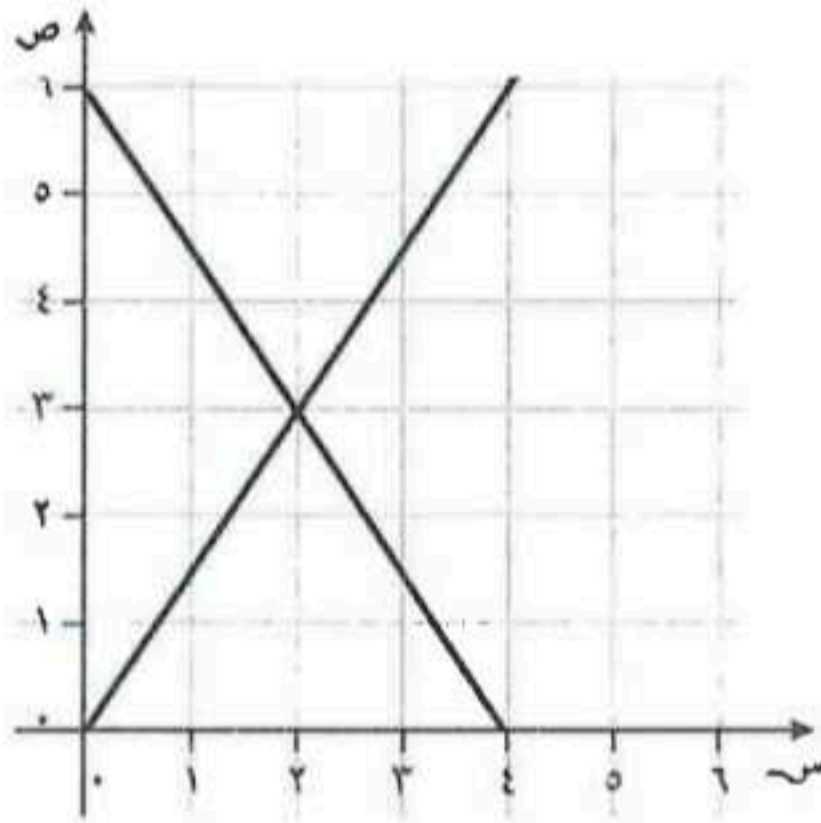


$$\frac{٢}{٣}$$

$$\frac{٣-}{٢}$$

[١]

٧ استخدم الرسم البياني المقابل لحل المعادلات :

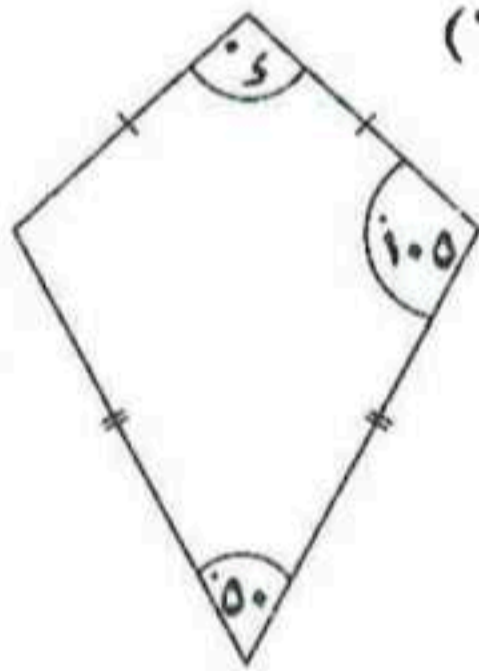


$$ص = ٦ - ١,٥ س$$

$$٢ص = ٣ س$$

نقطة التقاطع هي (٢ , ٣)

٨ الشكل التالي يمثل شكل الطائرة الورقية (الدالتون) أوجد قيمة (س)



٢

مع دعواتنا لكم بالتوفيق والنجاح

إعداد الأستاذ / إسلام عيد