

تم تحميل هذا الملف من موقع المناهج العُمانية



* للحصول على أوراق عمل لجميع الصفوف وجميع المواد اضغط هنا

<https://almanahj.com/om>

* للحصول على أوراق عمل لجميع مواد الصف الثامن اضغط هنا

<https://almanahj.com/om/8>

* للحصول على جميع أوراق الصف الثامن في مادة رياضيات ولجميع الفصول, اضغط هنا

<https://almanahj.com/om/8math>

* للحصول على أوراق عمل لجميع مواد الصف الثامن في مادة رياضيات الخاصة بـ الفصل الأول اضغط هنا

<https://almanahj.com/om/8math1>

* لتحميل كتب جميع المواد في جميع الفصول للـ الصف الثامن اضغط هنا

<https://almanahj.com/om/grade8>

* لتحميل جميع ملفات المدرس مختار البرهومي اضغط هنا

للتحدث إلى بوت على تلغرام: اضغط هنا

https://t.me/omcourse_bot

السلامة

إعداد الأستاذ: طارق بويحيى



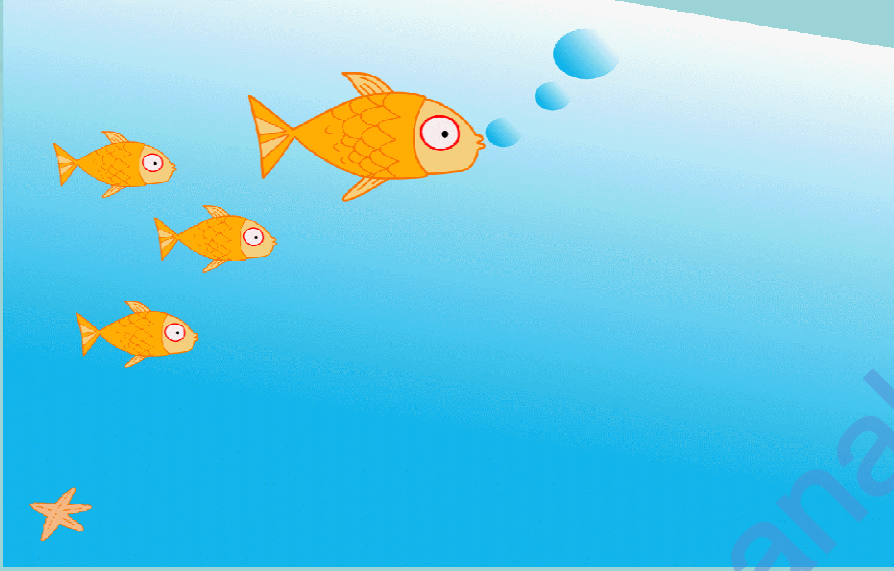
عصف ذهني

السرعة مصطلح دائماً ما نسمعه في حياتنا اليومية!
للإجابة سوف نتناول في هذا الدرس

- 1- تعريف الحركة.
- 2- تعريف السرعة.
- 3- وحدة قياس السرعة.
- 4- قوانين السرعة.



ما المقصود بالحركة؟



هو تغير موضع الجسم بمرور الزمن

علل: وصف الأجسام بالسريرة أو البطيئة لا يعد وصف دقيق ولا يستند لأساس كمي.

لأنه لكي نقارن حركة الأجسام بشكل كمي يجب أن نستند لكمية تميز هذا الواجب

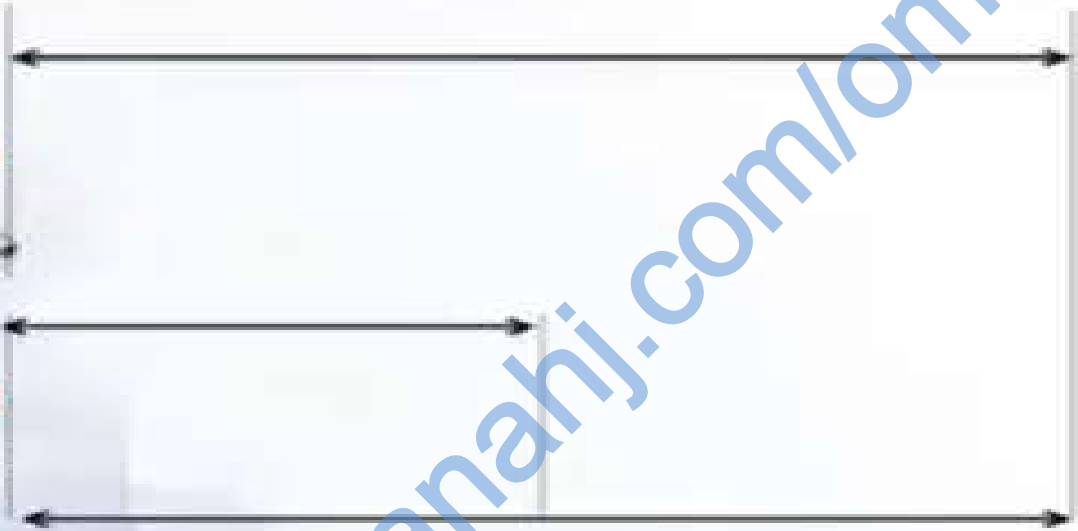
لمزيد الشرح تابع المقطع التالي



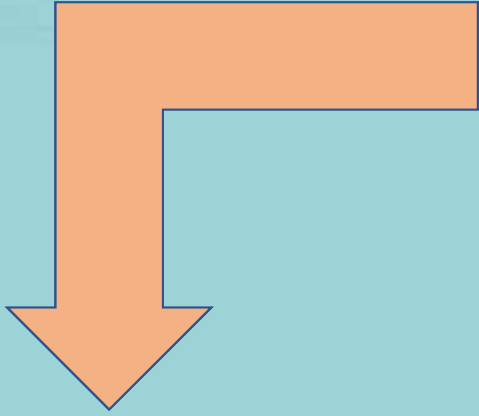
00:25

السرعة المبرقة

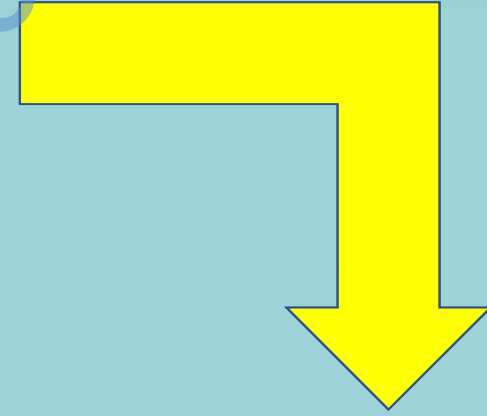
almanahj.com/om



ماهي العوامل التي تتوقف عليها السرعة؟



2- الزمن



1- المسافة

ما المقصود بالسرعة؟

هي المسافة المقطوعة خلال وحدة زمن الزمن.

$$v = \frac{d}{t}$$

* يرمز الى السرعة بالرمز (v)

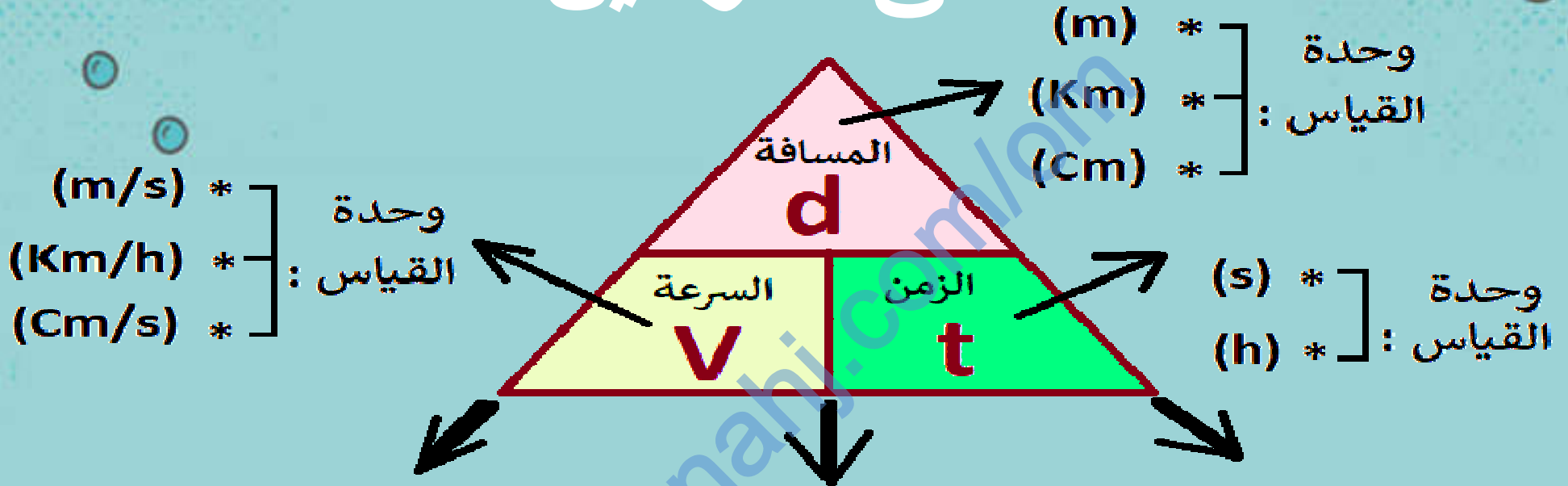
* يرمز الى المسافة بالرمز (d)

* يرمز الى الزمن بالرمز (t)

ملاحظة:



اشتقاق القوانين



قانون السرعة

$$v = \frac{d}{t}$$

قانون المسافة

$$d = v \cdot t$$

قانون الزمن

$$t = \frac{d}{v}$$

تمارين



ملاحظة:

- * للتحويل من (h) الى (s) ← (عدد الساعات x 60 x 60)
- * للتحويل من (Km) الى (m) ← (المسافة بالكيلومتر x 1000)

تمرين 1:

العوامل التي تؤثر في سرعة جسم ما

السرعة و المسافة

السرعة و الزمن

المسافة و الزمن

الكتلة و السرعة

تمرين 2:

أذا كانت قراءة عداد المسافات في سيارة ما تساوي صفر . وبعد ربع ساعة كانت قراءة العداد 25Km .
أحسب السرعة بوحدة m/s ؟

تمرين 3:

سافر نوح مع أسرته من نزوى الى صلالة لقضاء عطلة الصيف على متن سيارتهم بسرعة 120Km/h خلال 6 ساعات .
أحسب المسافة المقطوعة بوحدة m ؟

اختبر فهمك كتاب الطالب صفحة 71

سؤال 1:

متزلج جليد يقطع 1Km في زمن قدره 60s.
أحسب سرعة المتزلج؟

سؤال 2:

كم ستكون سرعتك عندما تسافر مسافة 20Km خلال ربع ساعة؟

انتهى الدرس أشكركم على
المتابعة , وأتمنى لكم التوفيق
والنجاح

almanahj.com/om