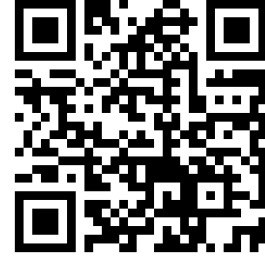


شكراً لتحميلك هذا الملف من موقع المناهج العمانية



امتحان نهائي الدور الأول بمحافظة شمال الباطنة

[موقع المناهج](#) ← [المناهج العمانية](#) ← [الصف الثامن](#) ← [علوم](#) ← [الفصل الثاني](#) ← [الملف](#)

التواصل الاجتماعي بحسب الصف الثامن



روابط مواد الصف الثامن على تلغرام

[الرياضيات](#)

[اللغة الانجليزية](#)

[اللغة العربية](#)

[التربية الاسلامية](#)

المزيد من الملفات بحسب الصف الثامن والمادة علوم في الفصل الثاني

نموذج إجابة الامتحان الرسمي النهائي بمحافظات مسقط والداخلية وشمال الشرقية وجنوب الشرقية	1
الامتحان الرسمي النهائي بمحافظة ظفار	2
الامتحان الرسمي النهائي بمحافظة شمال الباطنة	3
الامتحان الرسمي النهائي بمحافظات مسقط والداخلية وشمال الشرقية وجنوب الشرقية	4
نموذج إجابة الامتحان النهائي الدور الأول بمحافظة شمال الباطنة	5



سَلْطَنَةُ عُومَانِ
وَزَارَةُ التَّرْبِيَةِ وَالتَّعْلِيمِ

المديرية العامة للتربية والتعليم بمحافظة شمال الباطنة

امتحان مادة العلوم

للسف الثامن

للعام الدراسي ٢٠٢٢/٢٠٢١ م

الدور الأول - الفصل الدراسي الثاني

اسم الطالب	المدرسة
الصف	

السؤال	الدرجة		التوقيع بالاسم	
	بالأرقام	بالحروف	المصحح الأول	المصحح الثاني
١				
٢				
٣				
٤				
٥				
٦				
٧				
٨				
٩				
١٠				
الجموع			جمعه	مراجعة الجمع
الجموع				

● زمن الاختبار: ساعة واحدة.

● الإجابة في دفتر نفسه.

● الدرجة الكلية للامتحان: ٤٠ درجة.

● عدد صفحات أسئلة الامتحان (٦).

● يسمح باستخدام: المسطرة، المنقلة،

● يسمح باستخدام: الآلة الحاسبة.

● أقرأ التعليمات الآتية في البداية:

● أجب عن جميع الأسئلة.

● وضح كل خطوات حلك في دفتر الأسئلة

● درجة كل سؤال أو جزء من السؤال

مكتوبة في اليسار في

(١)

امتحان مادة: العلوم الصف: الثامن
الدور الأول - الفصل الدراسي الثاني العام الدراسي ٢٠٢١/٢٠٢٢م

اجب عن جميع الأسئلة التالية

السؤال الأول:

أ) الوعاء الدموي الذي يحمل الدم من القلب هو: (اختر الإجابة الصحيحة)
أ) الشريان (ب) الوريد (ج) الشعيرات الدموية (د) الحويصلة

١

ب) يوضح الشكل التالي عملية تبادل الغازات في جسم الانسان.



١) اكتب اسم الجزء المشار إليه بالرمز (س).

١

.....

٢) ما رمز الجزء الذي يحمل دما مؤكسدا؟

١

.....

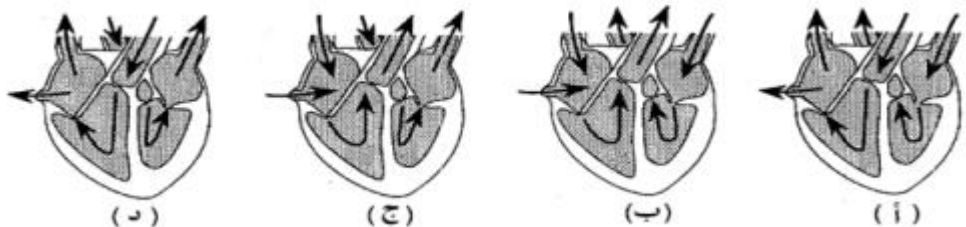
٣) من خلال الشكل، وضح كيف ينتشر كلا من غاز الاكسجين وغاز ثاني أكسيد الكربون أثناء عملية تبادل الغازات.

٢

.....
.....

السؤال الثاني:

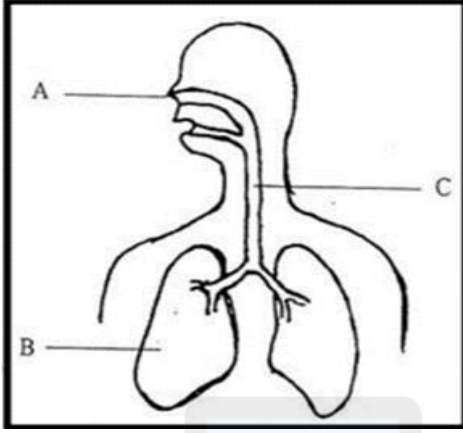
أ) أي الأشكال التالية يمثل المسار الصحيح من وإلى القلب؟ (اختر الإجابة الصحيحة)



١

(٢)

امتحان مادة: العلوم الصف: الثامن
الدور الأول - الفصل الدراسي الثاني العام الدراسي ٢٠٢١/٢٠٢٢م



ب) يوضح الشكل المقابل تركيب الجهاز التنفسي في الإنسان.
ادرسه جيدا ثم اجب عن الأسئلة التالية:

١- يشير الرمز (A) إلى

٢

في حين يشير (C) إلى

٢- ما أهمية الجزء (B) في عملية التنفس؟

٢

.....

تم تحميل هذا الملف من

موقع المناهج العمانية

السؤال الثالث:

أ) الملح المستخدم في صناعة الطباشير هو: (اختر الإجابة الصحيحة)

١

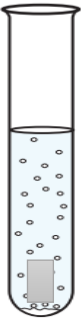
أ) كربونات الكالسيوم

ب) نترات الامونيوم

ج) كبريتات الالمنيوم

(B)

(A)



ماغنيسيوم

فضة

ب) قام طلبة الصف الثامن بتجربة لاختبار تفاعل الفلزات

مع الأحماض، حيث أضافوا حمض الهيدروكلوريك

إلى الفلزات الموضحة في الشكل المقابل، ادرسه ثم اجب

عن الأسئلة التالية:

١- اكتب المعادلة اللفظية للتفاعل الحاصل في الأنبوبة (B).

١

٢- لماذا لا يتصاعد غاز في الأنبوبة (A)؟

١

(٣)

امتحان مادة: العلوم الصف: الثامن
الدور الأول - الفصل الدراسي الثاني العام الدراسي ٢٠٢١/٢٠٢٢ م

السؤال الرابع:

أ) اذا رفر ف طائر بجناحيه لأعلى وأسفل (40 اهتزازة) خلال (10 ثواني)

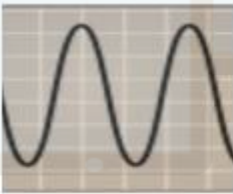
١- وحدة قياس التردد هي (اكمل)

٢- احسب تردد جناح الطائر.

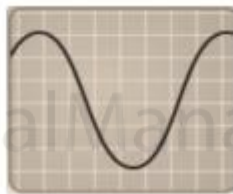
١

١

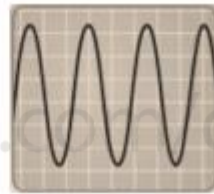
ب) يؤذن محمد للصلاة بصوت رفيع عالي الحدة ، أي الأشكال التالية تعبر عن صوت محمد؟
(اختر الإجابة الصحيحة)



(أ)



(ب)



(ج)

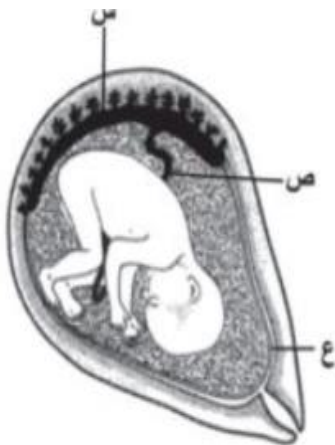


(د)

١

السؤال الخامس:

يمثل الشكل المقابل إحدى مراحل تطور الجنين ، ما أسماء الأجزاء المشار إليها بالرموز (س ، ص ، ع) ؟ (اختر الإجابة الصحيحة)



ع	ص	س	
الغشاء الأمنيوني	المشيمة	الحبل السري	(أ)
الغشاء الأمنيوني	الحبل السري	المشيمة	(ب)
بطانة الرحم	المشيمة	الحبل السري	(ج)
الغشاء الأمنيوني	المشيمة	بطانة الرحم	(د)

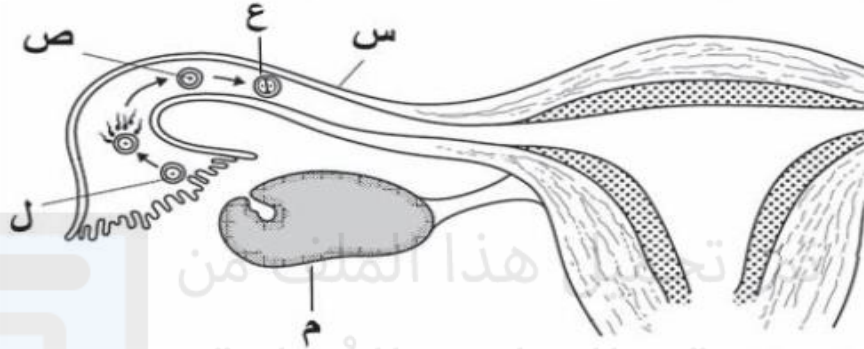
١

(٤)

امتحان مادة: العلوم الصف: الثامن
الدور الأول - الفصل الدراسي الثاني العام الدراسي ٢٠٢١/٢٠٢٢ م

السؤال السادس:

الشكل التالي يوضح مقطع في الجهاز التناسلي للأنثى وحدث عملية الإخصاب، ادرسه جيدا ثم أجب عما يليه:



أ) سم الأجزاء المشار إليها بالرموز (م) ، (س).

م:

س:

ب) كم عدد الكروموسومات في كل من الخليتين المشار إليهما بالرمزين (ص) و (ل)؟

ص:

ل:

ج) ماذا يحدث للجزء المشار إليه بالرمز (ل) إذا لم تتم عملية الإخصاب.

.....

السؤال السابع:

أ) اذكر طريقتان لتوضيح شكل المجال المغناطيسي حول القضيب المغناطيسي.

.....
.....

ب) يدل تقارب خطوط المجال المغناطيسي على: (اختر الإجابة الصحيحة)

أ) اتجاه المجال (ب) قوة المجال (ج) ضعف المجال (د) اتجاه وقوة المجال

ج) ماذا يحدث لقطعة من الألومنيوم عند دلكها بمغناطيس دائم.

.....

(٥)

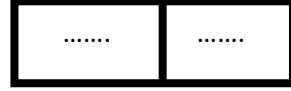
امتحان مادة: العلوم الصف: الثامن
الدور الأول - الفصل الدراسي الثاني العام الدراسي ٢٠٢١/٢٠٢٢ م

السؤال الثامن:

أ) قام طلبة الصف الثامن باستقصاء خصائص المغناطيس، حيث وضعوا قطعة مغناطيس مجهولة الاقطاب (A) بجوار قطعة مغناطيس أخرى محددة الأقطاب (B) كما هو موضح في الشكل التالي، ساعد طلبة الصف في الإجابة عن الأسئلة التي تليه:

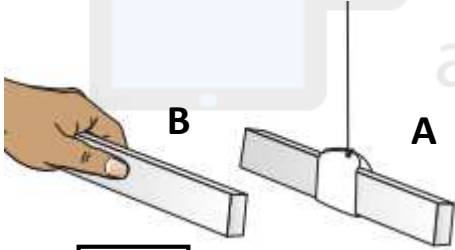
(B)

(A)



تم تحميل هذا الملف من

- ٢ - اكتب على المغناطيس (A) رموز الأقطاب (N, S) بحيث تجعل القطعتان تتنافران.
- ١ - ارسم على المغناطيس (B) خطوط المجال المغناطيسي.



قطن

صوف

ب) يوضح الشكل المقابل طريقة لاستقصاء الشحنة التي تكتسبها الأجسام نتيجة الاحتكاك، حيث تم ذلك ساق من البلاستيك (A) بقطعة من الصوف، وساق من الزجاج (B) بقطعة من القطن.

ادرسه ثم اجب عن الأسئلة التالية:

١- ما نوع الشحنة التي يكتسبها الساق (A)؟

.....

٢- ماذا يحدث عند تقريب الساق (A) من الساق (B)؟

.....

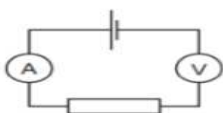
السؤال التاسع:

أ) ماذا تحتاج لصنع مغناطيس كهربائي؟

١-

٢-

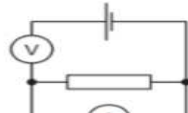
ب) في المخططات التالية أي الدوائر الكهربائية صحيحة في توصيل الأميتر والفولتميتر:



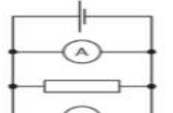
(د)



(ج)



(ب)



(أ)

٢

١

(٦)

امتحان مادة: العلوم الصف: الثامن
الدور الأول - الفصل الدراسي الثاني العام الدراسي ٢٠٢١/٢٠٢٢ م

ج) ضع علامة (√) أمام عبارة من العبارات التالية.

م	العبارة	صح	خطأ
١	عند ذلك بالون بقطعة من القماش يصبح البالون مشحوناً بالكهرباء الساكنة.		
٢	تتجاذب الشحنات الموجبة مع بعضها.		
٣	يظل المغناطيس الدائم ممغنطاً بعد أن يتم استخدامه.		
٤	يشير الطرف الأحمر لأبرة البوصلة باتجاه الجنوب الجغرافي.		

٢

تم تحميل هذا الملف من

موقع المناهج العمانية

السؤال العاشر:

أ) أي من مخططات الخلايا التالية يكون لها تيار كهربائي أكبر: (اختر الإجابة الصحيحة)



١

ب) أمامك مكونات الدائرة الكهربائية التالية، ادرسها ثم اجب عن الأسئلة التالية



ارسم مخططاً لدائرة كهربائية مستخدماً المكونات السابقة بحيث تكون المصابيح موصلة على التوازي

٣

انتهت الأسئلة مع الدعاء للجميع بالتوفيق والنجاح.