

تم تحميل هذا الملف من موقع المناهج العمانية



الملف تجميع أسئلة الاختبار الثالث

[موقع المناهج](#) ⇨ [المناهج العمانية](#) ⇨ [الصف الثامن](#) ⇨ [علوم](#) ⇨ [الفصل الثاني](#)

روابط مواقع التواصل الاجتماعي بحسب الصف الثامن



روابط مواد الصف الثامن على تلغرام

[الرياضيات](#)

[اللغة الانجليزية](#)

[اللغة العربية](#)

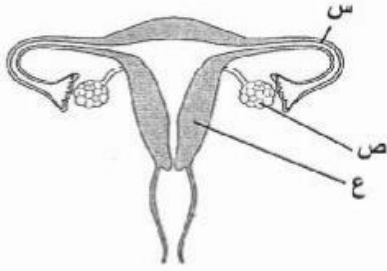
[التربية الاسلامية](#)

المزيد من الملفات بحسب الصف الثامن والمادة علوم في الفصل الثاني

<a href="#">امتحان وإجابة الأسئلة الرسمية للفصل الدراسي الثاني الدور الأول 20162017</a>	1
<a href="#">امتحان وإجابة الأسئلة الرسمية للفصل الدراسي الثاني الدور الثاني 20162017</a>	2
<a href="#">كراسة العلوم</a>	3
<a href="#">كتيب الاستكشافات والتجارب العملية</a>	4
<a href="#">كتاب الطالب وفق منهج كامبردج</a>	5

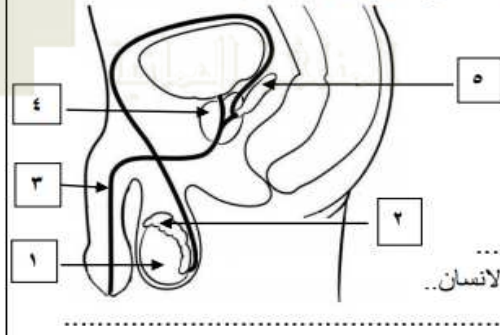
## تجميع أسئلة الاختبار الثالث ثامن

٢- يوضح الشكل المقابل تركيب الجهاز التناسلي عند الأنثى.  
ما أسماء الأجزاء المشار إليها بالرموز (س)، (ص)، (ع)؟



	(س)	(ص)	(ع)
(أ)	المبيض.	قناة البيض.	الرحم.
(ب)	قناة البيض.	الرحم.	المبيض.
(ج)	قناة البيض.	المبيض.	الرحم.
(د)	المهبل.	المبيض.	الرحم.

ب - يمثل الشكل المقابل مقطع عرضي للجهاز التناسلي الذكري ، ادرس الشكل جيداً  
ثم اجب عن الأسئلة التي تليه :



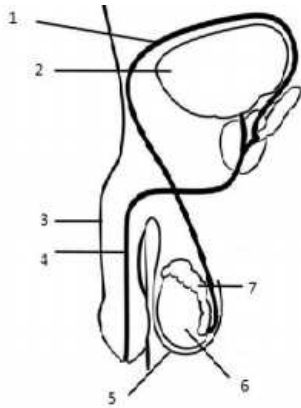
١. ما اسم الأجزاء المشار إليها بالأرقام .

(٢) .....

(٣) .....

٢. حدد أرقام الأجزاء التي تفرز سوائل لتسهيل حركة الحيوانات المنوية ؟

٣. فسر: يوجد الجزء المشار إليه بالرقم (١) خارج تجويف جسم الانسان..



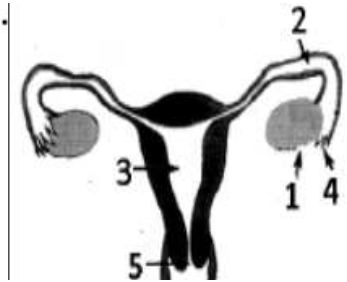
ج- يوضح الشكل المقابل الجهاز التناسلي في ذكر الإنسان.  
١- ما رقم العضو الذي يتم فيه تخزين الحيوانات المنوية؟

٢- ما أهمية الجزء المشار إليه بالرقم (1)؟

٣- تنبأ في حالة عدم خروج الجزء المشار إليه بالرقم (6) خارج تجويف الجسم؟

ج) يوضح الشكل المقابل الجهاز التناسلي في أنثى الانسان.  
١- ما أهمية الجزء المشار إليه بالرقم (3)؟

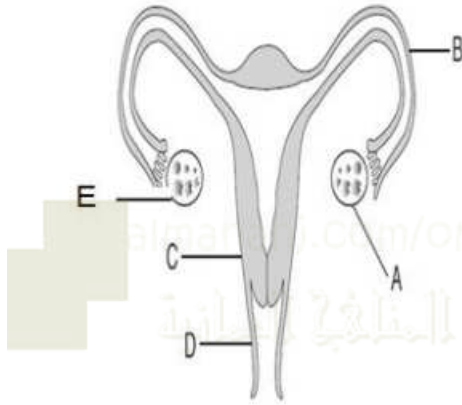
٢- كم عدد البويضات الناضجة التي يفرزها الجزء المشار إليه بالرقم (1) خلال 392 يوم؟



نوع الخلايا	بويضة القطة	خلايا الدم الحمراء للقطة
عدد الكروموسومات	.....	.....

٣- تنبأ بما

.....



أ- الشكل المقابل يوضح الجهاز التناسلي في الأنثى. أدرسه ثم أجب عن الأسئلة الآتية :

١- سم الأجزاء التي تشير إليها الرموز (A، B، C، D) ؟

.....	A
.....	B
.....	C
.....	D

٢- كم عدد البويضات التي ينتجها الجزء المشار إليه بالرمز (E) في ( ١١٢ ) يوم ؟

.....

٣- ما وظيفة الجزء المشار إليه بالرمز (B) ؟

.....

تحتوي الخلايا الناتجة عن الانقسام غير المباشر على نفس عدد الكروموسومات الموجودة في الخلية الأصلية.

.....

يتغير تركيب سطح البويضة بعد إخصابها مباشرة ؟

.....

ما المقصود بكلا مما يلي:

الإخصاب: .....

اللاقحة: .....

## علل :

# تموت الحيوانات المنوية بعد أيام فقط من إنتاجها

# تنتج الحيوانات ذات الإخصاب الخارجي أعدادا كبيرة من الحيوانات والبويضات

# وجود أهداب كثيرة في قناة فالوب

## فسر ما يلي تفسيراً علمياً:

# وجود الخصيتين خارج تجويف الجسم في كيس الصفن.

# عند استئصال المبايض من الأنثى لا يمكن حدوث الحمل .

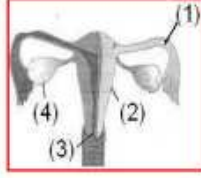
# تتضاعف المادة الوراثية قبل البدء بالانقسام .

# يعتمد جنس المولود على الحيوان المنوي الذي يخصب البويضة

# عمر الحيوان المنوي قصير بعد خروجه من الجسم

## رسومات وأشكال بيانية

1- يمثل الشكل المجاور مقطع طولي في الجهاز التناسلي عند أنثى الإنسان ادرسه جيدا ثم أجب عن الأسئلة التي تليه :



أ- ما أسماء الأجزاء المشار إليها بالأرقام

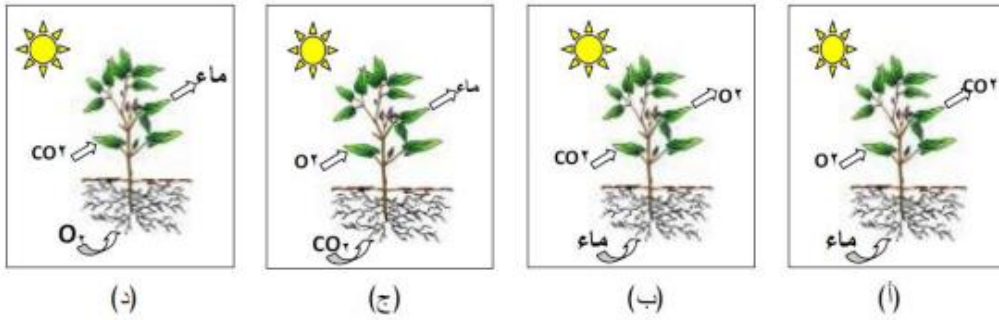
الرقم (1) : .....

الرقم (2) : .....

ب- ما اسم الجزء الذي يتم في استقبال البويضة المخصبة .

ج- حدد رقم الجزء الذي يتم بداخله إنتاج البويضات .

19- الشكل الذي يمثل عملية التمثيل الضوئي هو :



6- أدرس الشكل التالي وأملأ الجدول.

ع	ص	س	
....	....	....	الاسم

ب- ما ناتج اتحاد (ص) و(ع) في اليخضور بوجود الضوء

.....  
 .....

22- الجزء الذي يربط بين الجهاز الدوري والجهاز التنفسي هو :

أ- القصبة الهوائية

ب- الحويصلات الهوائية

د- الشعيبات الهوائية

ج- الحنجرة

فسر مايلي :

# تتميز جدر الشرايين بأنها عضلية و سميكة .

.....

.....

# كريات الدم الحمراء قرصية الشكل

.....

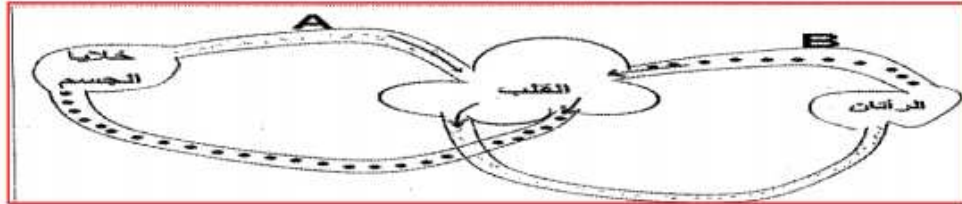
.....

# وجود الخملات في الأمعاء الدقيقة

.....

.....

2- الشكل التالي يمثل رسما تخطيطيا لأحد أجهزة جسم الانسان ادرسه ثم اجب عن الأسئلة بعده :



أ-ما اسم الجهاز الذي يمثله المخطط أعلاه ؟

.....

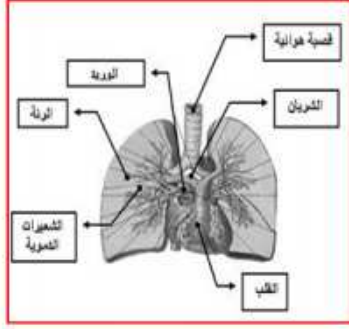
ب-في أي المنطقتين (A أم B) تكون كمية الأكسجين في الدم اعلى؟ ولماذا ؟

.....

.....

ج-ما هي العضية التي تعمل على إيصال هذا الجهاز بالجهاز التنفسي ؟

.....



6- بين الرسم مقطع للقلب والرئتين في جسم الإنسان .

ادرس الشكل ثم أجب :

أ- تحيط بالحوصلات الهوائية ويتم عندها تبادل الغازات

.....

ب- الوعاء الدموي الذي ينقل الدم من القلب إلى خلايا

الجسم يسمى .....

ج- القلب عضو يتكون من عدة أنسجة أذكر اثنين منها:

.....  
.....



5) يوضح الشكل المقابل التراكيب المتشكلة في جنين عمره ثلاثة أسابيع تقريباً.

ما التركيب الذي يساهم في عملية نقل الغذاء والفضلات؟



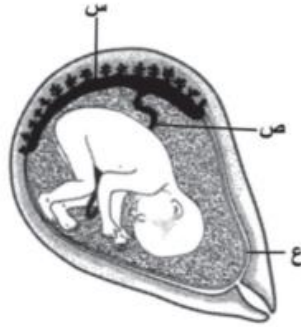
W

X

Y

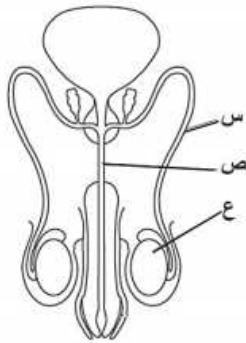
Z

٢) يمثل الشكل الآتي إحدى مراحل الحمل. ما أسماء الأجزاء المشار إليها بالرموز (س، ص، ع)؟



ع	ص	س	
الغشاء الأمنيوني	المشيمة	الحبل السري	<input type="checkbox"/>
الغشاء الأمنيوني	الحبل السري	المشيمة	<input type="checkbox"/>
الحبل السري	الغشاء الأمنيوني	المشيمة	<input type="checkbox"/>
المشيمة	الحبل السري	الغشاء الأمنيوني	<input type="checkbox"/>

١) ظلل الشكل (O) المقترن بالإجابة الصحيحة لكل مفردة من المفردات الآتية:



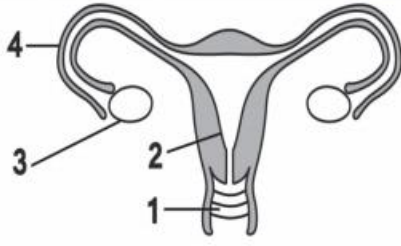
١) يوضح الشكل المقابل الجهاز التناسلي في ذكر الإنسان.

ما اسم الأجزاء المشار إليها بالرموز (س، ص، ع)؟

ع	ص	س	
الإحليل	الخصية	الوعاء الناقل	<input type="checkbox"/>
الخصية	الوعاء الناقل	الإحليل	<input type="checkbox"/>
الخصية	الإحليل	الوعاء الناقل	<input type="checkbox"/>
الوعاء الناقل	الإحليل	الخصية	<input type="checkbox"/>



(٢) يوضح الشكل المقابل تركيب الجهاز التناسلي في أنثى الإنسان.



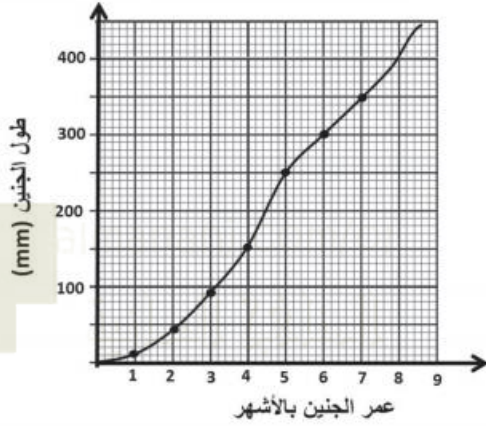
ما رقم التركيب الذي تحدث فيه مرحلة الجاسترولة؟

1	<input type="checkbox"/>
2	<input type="checkbox"/>
3	<input type="checkbox"/>
4	<input type="checkbox"/>

(٣) الرسم البياني المقابل يمثل النمو في طول الجنين

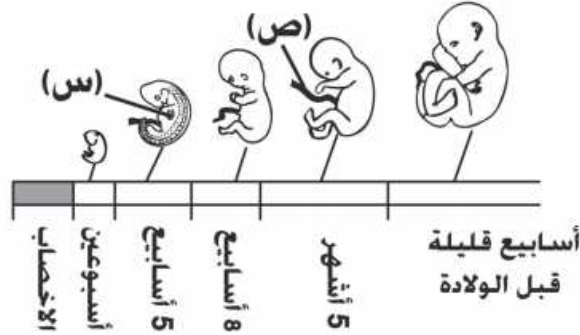
أثناء فترة الحمل. ما الشهر الذي زاد فيه طول

الجنين بمقدار أكبر عن باقي الأشهر؟



الأول	<input type="checkbox"/>
الرابع	<input type="checkbox"/>
الخامس	<input type="checkbox"/>
السادس	<input type="checkbox"/>

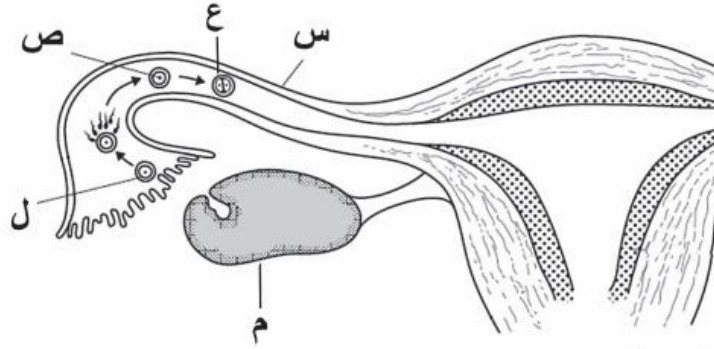
(١٥) يوضح الشكل المقابل مراحل التشكل الجنيني في الإنسان من الإخصاب إلى الشهر التاسع.



أ. ما الأسبوع الذي تبدأ فيه ملامح الوجه و الأطراف بالظهور؟

ب. سمِّ التركيب المشار إليه بالرمز (س).

١٧) يوضح الشكل الآتي جزءًا من مراحل عملية الإخصاب.



أ. سمّ الجزأين المشار إليهما بالرمزين (س)، و(م).

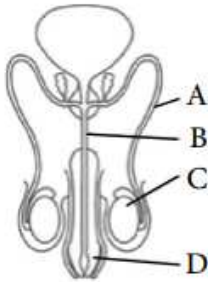
:(س)

:(م)

ب. كم عدد الكروموسومات في كلّ من الخليتين المشار إليهما بالرمزين (ص) و(ل)؟

:(ص)

:(ل)



٢) الشكل المقابل يوضح تركيب الجهاز التناسلي الذكري.

ما الرمز الذي يشير إلى الجزء الذي يتم فيه إنتاج الحيوانات المنوية؟

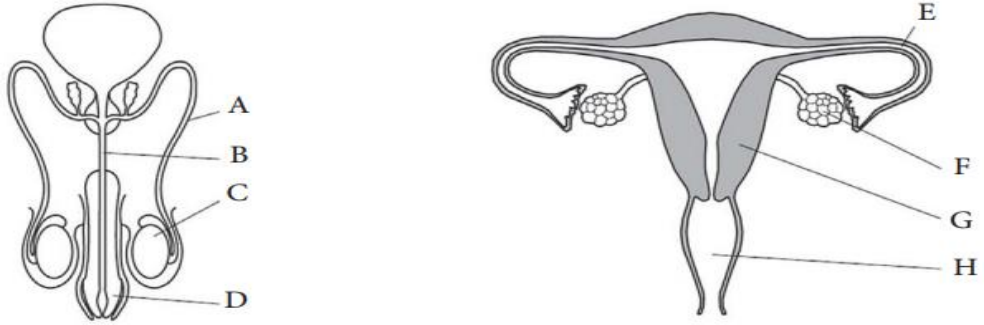
B

A

D

C

١٥) يمثل الشكلان الآتيان الجهازين التناسليين للرجل والمرأة.



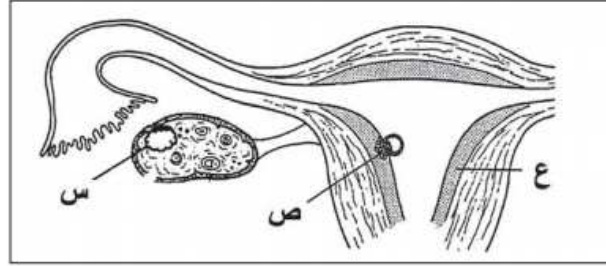
أ. ما الرمز الذي يشير إلى مكان حدوث عملية الإخصاب؟

ب. ما وظيفة الجزئين المشار إليهما بالرمزين (F) و(C)؟

F:

ج. سمِّ الجزئين المشار إليهما بالرمزين (H) و(A):

١٧) يوضح الشكل الآتي مرحلة ما بعد الإخصاب.



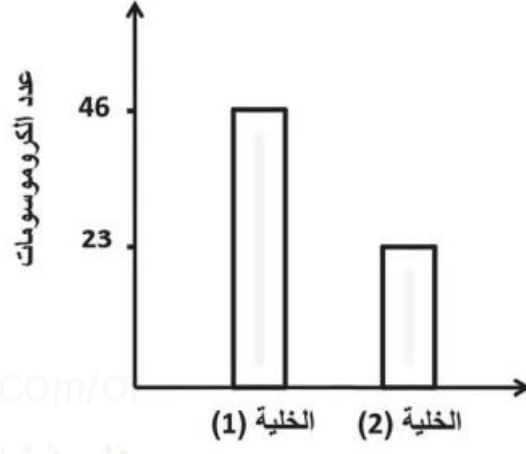
أ. ماذا يمثل الرمزان (س) و (ع)؟

س:

ع:

ب. ما العملية التي يمثلها الرمز (ص)؟

١٨) يمثل الشكل الآتي عدد الكروموسومات في خليتين من جسم الإنسان.



أي الخليتين (1) أو (2) تمثل حيوانا منويا؟

فسر إجابتك