

شكراً لتحميلك هذا الملف من موقع المناهج العمانية



اختبار نهائي رسمي في محافظة جنوب الباطنة

[موقع المناهج](#) ← [المناهج العمانية](#) ← [الصف الثامن](#) ← [اجتماعيات](#) ← [الفصل الأول](#) ← [الملف](#)

تاريخ نشر الملف على موقع المناهج: 05:45:54 2024-01-04

التواصل الاجتماعي بحسب الصف الثامن



روابط مواد الصف الثامن على تلغرام

[الرياضيات](#)

[اللغة الانجليزية](#)

[اللغة العربية](#)

[التربية الاسلامية](#)

المزيد من الملفات بحسب الصف الثامن والمادة اجتماعيات في الفصل الأول

اختبار نهائي رسمي في محافظة شمال الباطنة	1
اختبار نهائي رسمي في محافظات مسقط وشمال وجنوب الشرقية والداخلية ومسندم والوسطى	2
أسئلة موضوعية ومقالية لدرس المنجزات الحضارية لدولة البوسعيد مع نماذج الإجابة	3
مذكرة إثرائية سؤال وجواب في الوحدة الثالثة	4
تجميع أسئلة اختبارات زاويتي لدرس الطقس والمناخ مع نماذج	5

المزيد من الملفات بحسب الصف الثامن والمادة اجتماعيات في الفصل الأول

[الإجابة](#)

الدراسات الاجتماعية
الخاص:
يقول فاطمة أنه كلما ارتفعنا إلى أعلى ١٥٠ متراً تزيد درجة الحرارة درجة واحدة.

هل ماتقوله فاطمة صحيح؟

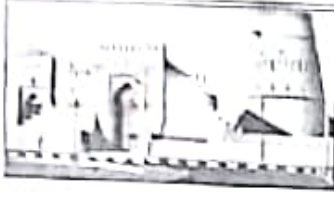

() لا. اختر الإجابة الصحيحة.

() نعم.

١- برر إجابتك؟

.....
.....

٢- أقرن بين المعالم العمرانية الآتية في الجدول التالي:

		أوجه المقارنة
.....	إسم المعلم
.....	موقعه



لنأ: أنظر إلى الصورة التالية جيداً ،

م أجيب عما يلي:

١- سمي الظاهرة التي يوضحها الشكل؟

.....

٢- فسر نشأة هذه الظاهرة؟

.....



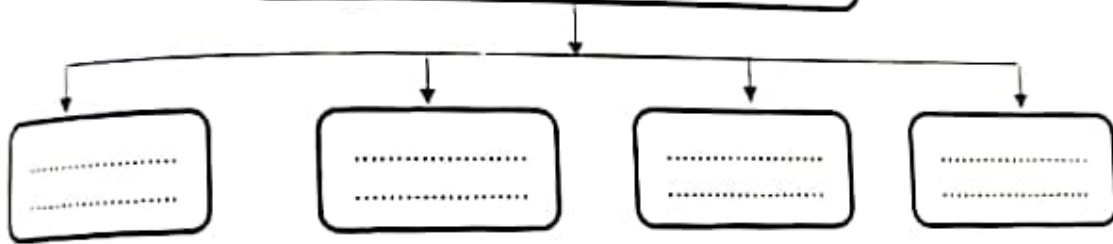
انتهت الأسئلة مع الدعاء للجميع بالتوفيق والنجاح.

السؤال الثالث:
أولاً: أحسب نسبة الرطوبة النسبية ، إذا علمت أن قراءة الترمومتر الجاف (٤٥) درجة سليزية ، وقراءة الترمومتر المبلل (٤٠) درجة سليزية ، بالإستعانة بالجدول التالي.

الفرق بين قراءتي الترمومترين الجاف والمبلل		قراءة الترمومتر		
١	٢	٣	٤	٥
١٠	٨٣	٨٩	٩٤	٤٧
١٠	٨٣	٨٩	٩٤	٤٦
١٠	٨٣	٨٩	٩٤	٤٥
١٠	٨٣	٨٨	٩٤	٤٤

ثانياً: أكمل المخطط التالي:

العوامل المؤثرة في الطقس و المناخ



ثالثاً: أدرس الصورة التالية جيداً ثم أجب عن الأسئلة التالية:

١- ما نوع الممتلكات التي تعبر عنها الصورة؟

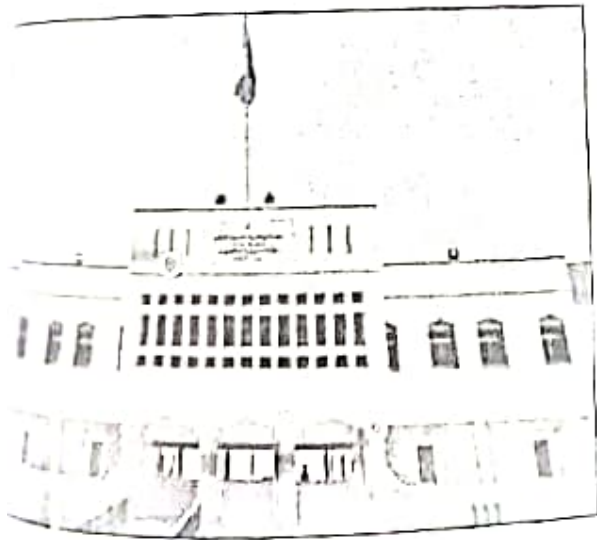
() عامة. () خاصة.
- اختر الإجابة الصحيحة

٢- ما واجبك نحو الممتلكات التي تعبر عنها الصورة؟

.....

.....

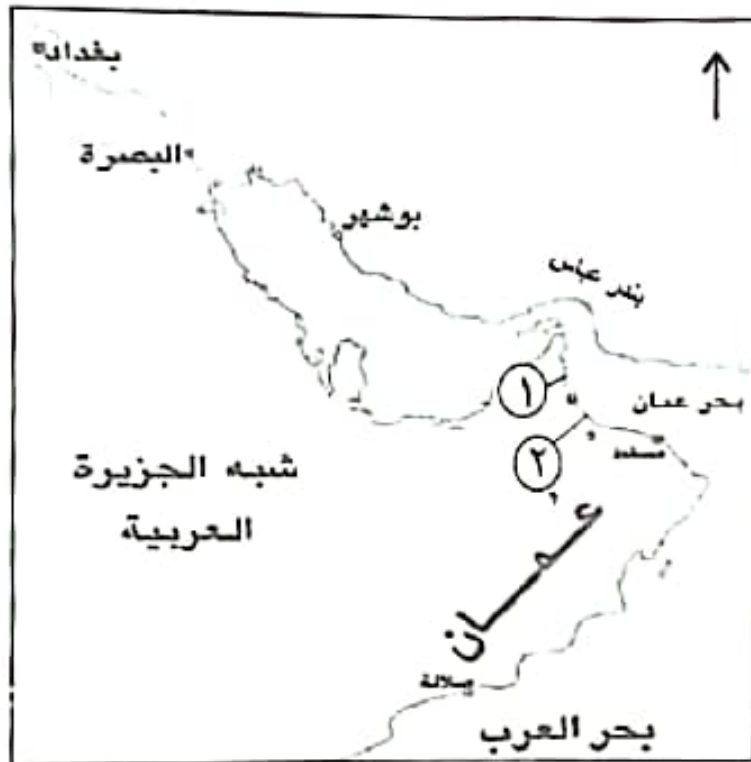
.....



أولاً: أكتب المصطلح المناسب أمام كل عبارة في الجدول التالي:

.....	١	حركة المياه السطحية للبحار و المحيطات الناتجة عن مجموعة من العوامل.
.....	٢	جهاز إداري يتولى فرض الرسوم وتحصيلها على البضائع الواردة الى موانيء الدولة.
.....	٣	القواعد والاسس والقوانين الموضوعة لتنظيم الأعمال والعلاقات وتحديد الحقوق والواجبات .

ثانياً: أنظر إلى الخريطة التي أمامك ثم أجب عن الأسئلة التالية:



١- ضع دائرة على اسم الميناء الذي إستأجره السيد سعيد بن سلطان من الدولة الفارسية.

٢- إستخرج مايلي:
أ- الرقم الذي يشير إلى عاصمة عمان
زمن الإمام أحمد بن سعيد (.....).

ب- اسم البحر الذي يحد عمان من جهة الشمال الشرقي (.....).

٣- أرسم على الخريطة خط سير الأسطول العماني لنجدة البصرة.

ثالثاً: ١- أذكر إثنين ممايلي:

أ- الصحف التي ظهرت في شرقي أفريقيا.

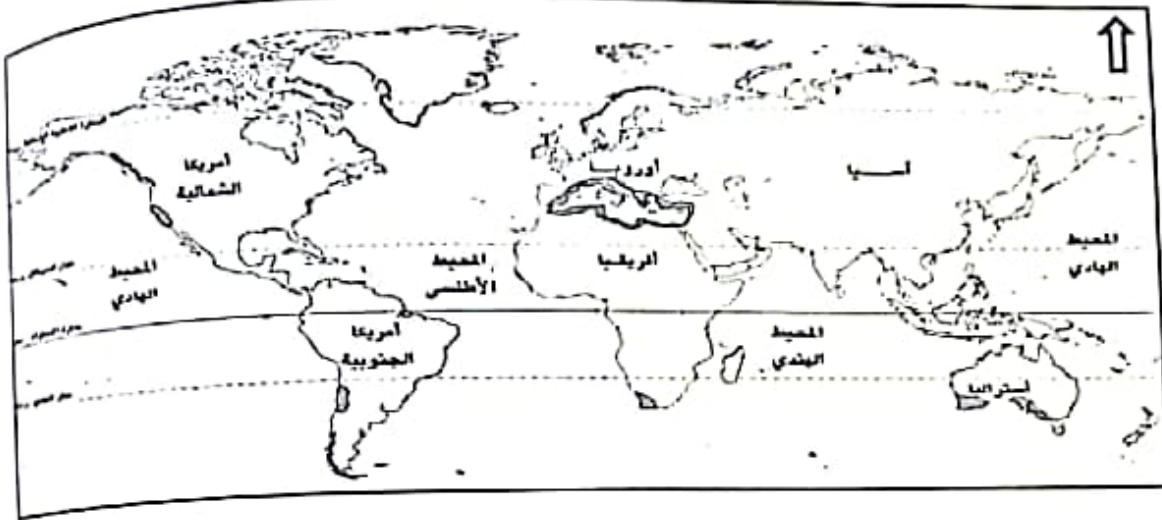
.....

ب- منجزات السيد برغش بن سعيد في شرقي أفريقيا.

.....



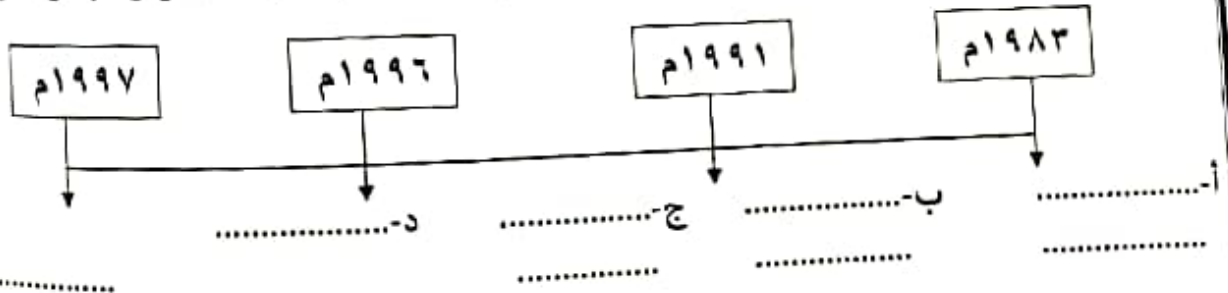
تابع السؤال الرابع:
ثانياً: أدرس الخريطة المقابلة جيداً ، ثم أجب عن الاسئلة التالية:



- ١- اسم الاقليم المناخي الذي توضحه الخريطة. (.....).
- ٢- سم الموقع الفلكي لهذا الاقليم. (.....).
- ٣- في أي جهة من قارة أمريكا الجنوبية يظهر هذا الاقليم. (.....).
- ٤- ما سبب سقوط الأمطار شتاءً على هذا الاقليم؟

ثالثاً: رتب الأحداث التالية في المسطرة الزمنية المقابلة:

(صدور النظام الأساسي للدولة - إنشاء المجلس الإستشاري - إنشاء مجلس الشورى - تأسيس مجلس الدولة)



سؤال الثالث:

رابعاً: أجب عما يلي:

١- علل: الإهتمام بمشاريع التشجير وزيادة المسطحات الخضراء في المدن والتجمعات السكانية.

.....

.....

٢- دلل على إرتباط عمان بعلاقات حسنة مع الدولة العثمانية.

.....

.....



السؤال الرابع:

أولاً: صنف مايلي إلى الحقوق والواجبات العامة في النظام الاساسي للدولة لسلطنة عمان .

(الدفاع عن الوطن، الجنسية، الحفاظ على كيان الأسرة، حرية الشعائر الدينية)

الواجبات	الحقوق
.....
.....