

## شكراً لتحميلك هذا الملف من موقع المناهج العمانية



## اختبار قصير ثاني نموذج ثاني

[موقع المناهج](#) ⇨ [المناهج العمانية](#) ⇨ [الصف الثامن](#) ⇨ [رياضيات](#) ⇨ [الفصل الثاني](#) ⇨ [الملف](#)

تاريخ نشر الملف على موقع المناهج: 2024-04-25 06:28:30

[إعداد: إسلام عيد](#)

## التواصل الاجتماعي بحسب الصف الثامن



[اضغط هنا للحصول على جميع روابط "الصف الثامن"](#)

## روابط مواد الصف الثامن على تلغرام

[الرياضيات](#)

[اللغة الانجليزية](#)

[اللغة العربية](#)

[التربية الاسلامية](#)

## المزيد من الملفات بحسب الصف الثامن والمادة رياضيات في الفصل الثاني

<a href="#">اختبار قصير ثاني نموذج أول</a>	1
<a href="#">أسئلة كامبريدج مترجمة في الوحدة الخامسة عشر المخططات والجدول التكرارية مع نموذج الإجابة</a>	2
<a href="#">أسئلة كامبريدج مترجمة في الوحدة الرابعة عشر الرسوم البيانية الواقعية والقياسات المركبة مع نموذج الإجابة</a>	3

## المزيد من الملفات بحسب الصف الثامن والمادة رياضيات في الفصل الثاني

[أسئلة كامبريدج مترجمة في الوحدة الثالثة عشر معالجة البيانات  
وعرضها مع نموذج الإجابة](#)

4

[أسئلة كامبريدج مترجمة في الوحدة الثانية عشر المضلعات  
والزوايا مع نموذج الإجابة](#)

5

اختبار قصير (٢) لمادة الرياضيات النموذج الثاني

للفصل الثامن - الفصل الدراسي الثاني

للتعليم الأساسي

مدرسة /



			اسم الطالب
	الدرجة		الفصل

أجب عن جميع الأسئلة التالية

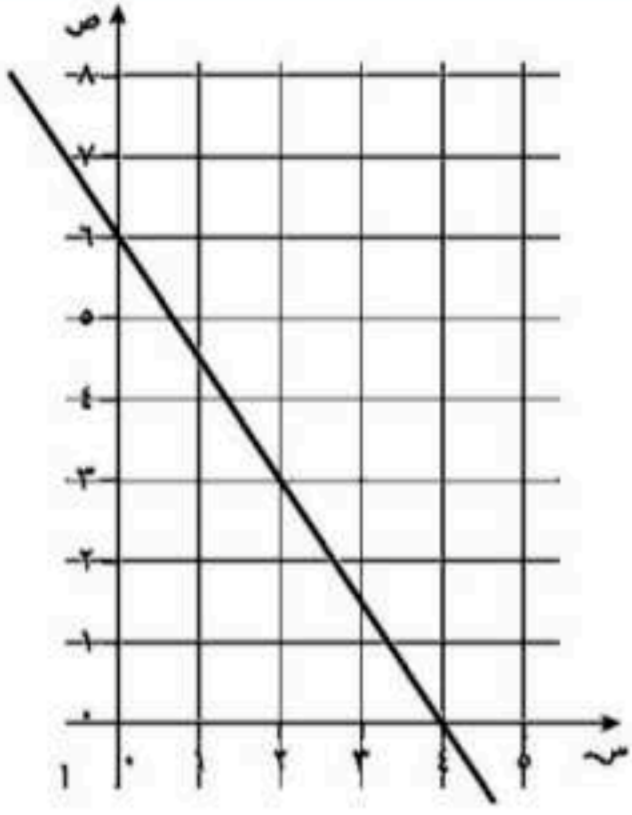
الدرجة	المفردة
١	١ اكتب المعادلة $3س + ص = ٧$ في صورة $ص = م س + ج$
٢	٢ أ هي النقطة (٢ ، ١٠) ، ب هي النقطة (٦ ، ٠) أوجد إحداثيات نقطة منتصف أ ب.
١	٣ قياس الزاوية الداخلية لمضلع خماسي منتظم =
١	٤ حوِّط مجموع الزوايا الداخلية لمضلع ذو ستة أضلاع ٥٤٠ ٧٢٠ ٩٠٠ ١٠٨٠
١	٥ مجموع الزوايا الخارجية لمضلع كل زواياه أقل من ١٨٠

إعداد الأستاذ / إسلام عيد

٦ معادلة المستقيم بالشكل المقابل

$$هي \ ١٢ = ٣س + ٢ص$$

خَوِّط ميل الخطّ المستقيم في أبسط صورة.

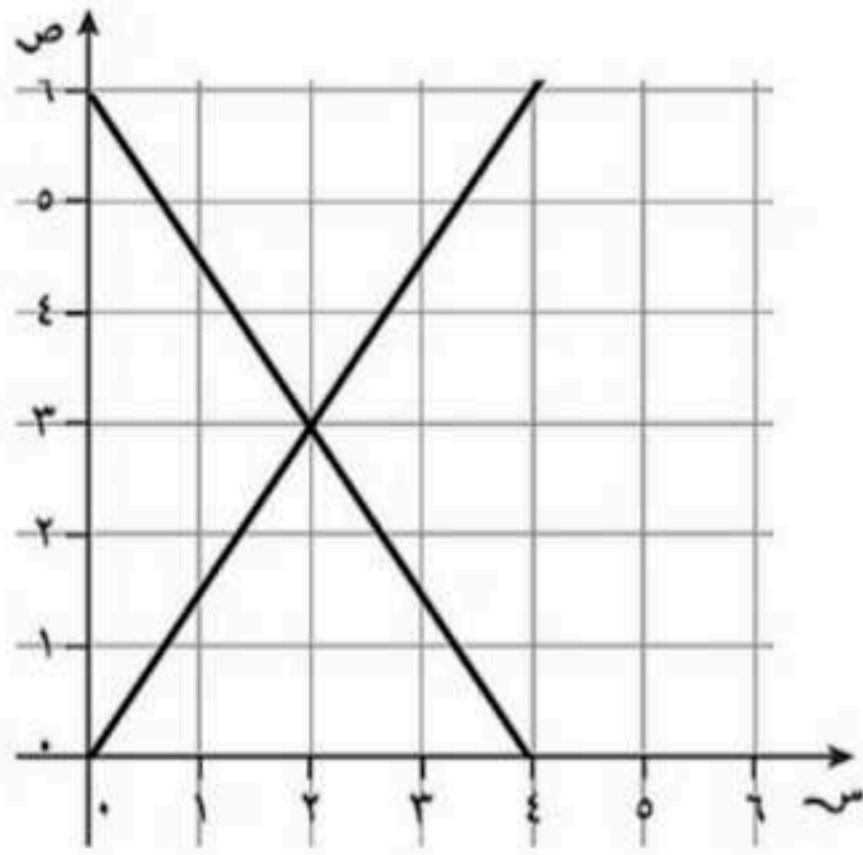


$$\frac{٢}{٣}$$

$$٤ - \frac{٣}{٢}$$

[ ١ ]

٧ استخدم الرسم البيانيّ المقابل لحلّ المعادلات :



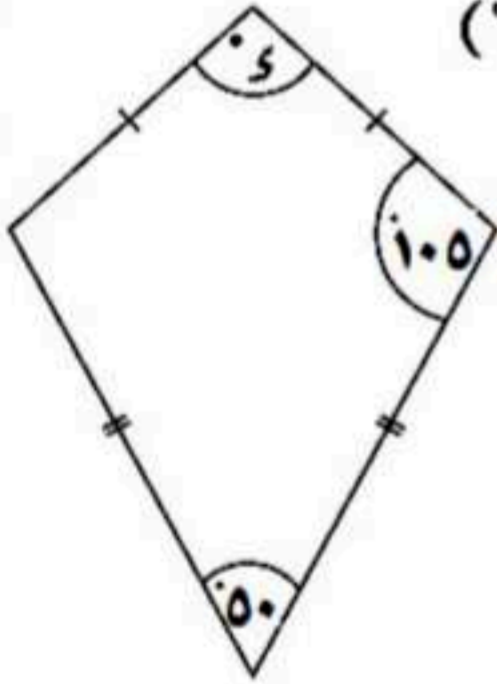
$$ص = ٦ - ١,٥ س$$

$$٢ص = ٣ س$$

نقطة التقاطع هي ( ، )

١

٨ الشكل التالي يمثل شكل الطائرة الورقية ( الدالتون ) أوجد قيمة (  $س$  )



٢

مع دعواتنا لكم بالتوفيق والنجاح

إعداد الأستاذ / إسلام عيد