

## شكراً لتحميلك هذا الملف من موقع المناهج العمانية



## اختبار قصير أول

[موقع المناهج](#) ← [المناهج العمانية](#) ← [الصف الثامن](#) ← [علوم](#) ← [الفصل الثاني](#) ← [الملف](#)

## التواصل الاجتماعي بحسب الصف الثامن



## روابط مواد الصف الثامن على تلغرام

[الرياضيات](#)

[اللغة الانجليزية](#)

[اللغة العربية](#)

[التربية الاسلامية](#)

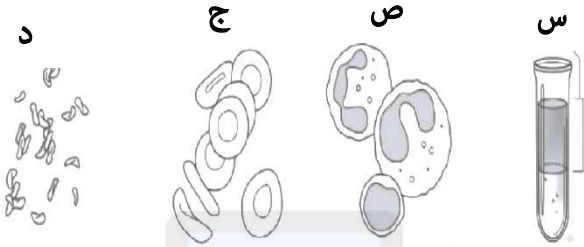
## المزيد من الملفات بحسب الصف الثامن والمادة علوم في الفصل الثاني

|  |   |
|--|---|
| <a href="#">نموذج إجابة الامتحان الرسمي النهائي بمحافظة مسقط والداخلية وشمال الشرقية وجنوب الشرقية</a> | 1 |
| <a href="#">الامتحان الرسمي النهائي بمحافظة ظفار</a>   | 2 |
| <a href="#">الامتحان الرسمي النهائي بمحافظة شمال الباطنة</a>   | 3 |
| <a href="#">الامتحان الرسمي النهائي بمحافظة مسقط والداخلية وشمال الشرقية وجنوب الشرقية</a>             | 4 |
| <a href="#">نموذج إجابة الامتحان النهائي الدور الأول بمحافظة شمال الباطنة</a>                          | 5 |

## الاختبار القصير الأول في مادة العلوم للصف الثامن للفصل الدراسي الثاني

## السؤال الأول :

١. الشكل المقابل يمثل مكونات الدم ، رمز الجزء الذي يساعد على تجلط الدم والتئام الجروح ؟ [١]  
( ظلل الدائرة بجوار الإجابة الصحيحة )



- س ○  
ج ○  
د ○  
ص ○

٢. الشكل التالي يوضح عملية تبادل الغازات في جسم الانسان .



- أ. وضح الية انتشار كل من غاز الأوكسجين وغاز ثاني أكسيد الكربون أثناء عملية تبادل الغازات ؟ [١]

.....  
.....

- ب. ما هو رمز الجزء الذي يحمل دما مؤكسجا ؟ [١]

.....

ج. اكتب اسم الجزئين المشار إليهما بالرمز :

س : .....

ل : .....

٣. اشرح السبب في اتباع الشخص الرياضي نظام غذائي ملئ بالبروتينات و قليل من الكربوهيدرات ؟ [٢]

.....  
.....  
.....  
.....

## السؤال الثاني :

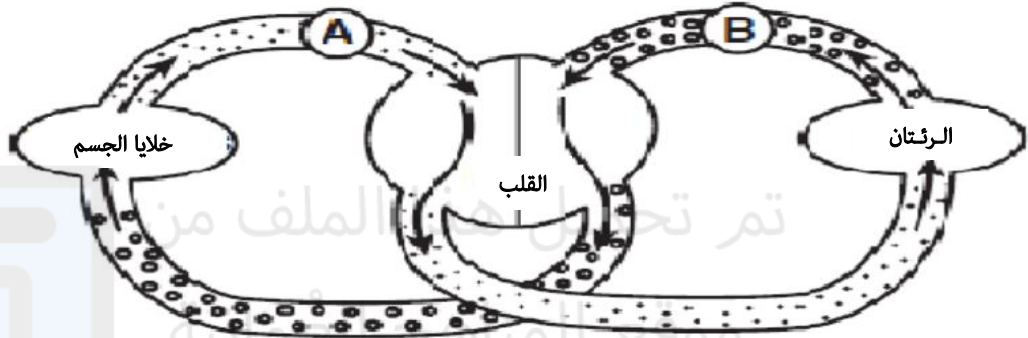
[١]

١. أي معادلة تلخص عملية التنفس ؟

( ظلل الدائرة بجوار الإجابة الصحيحة )

- ماء + ثاني أكسيد الكربون + طاقة ← سكر + أكسجين  
 ○ أكسجين + سكر ← ثاني أكسيد الكربون + ماء + طاقة  
 ○ ثاني أكسيد الكربون + أكسجين + ماء ← سكر + طاقة  
 ○ سكر + ثاني أكسيد الكربون + طاقة ← أكسجين + ماء

٢. الشكل التالي يمثل رسماً تخطيطياً لأحد أجهزة جسم الإنسان ، أدرسه جيداً ثم أجب عن الأسئلة التالية :



[١]

أ. ما اسم الجهاز الذي يمثله المخطط أعلاه ؟

[٢]

ب. في أي المنطقتين ( A ، B ) تكون كمية الأكسجين في الدم أعلى ؟ ولماذا ؟

[١]

ج. تنبأ بما سيحدث لو كانت كل الأنايب التي تصب في القلب بدون صمامات ؟

## السؤال الثالث :

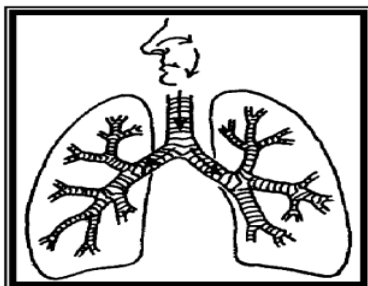
[٢]

١. قارن بين الشرايين و الأوردة في الجدول التالي :

| الأوردة | الشرايين | وجه المقارنة             |
|---------|----------|--------------------------|
|         |          | سمك الجدار               |
|         |          | القطر ( الفراغ بداخلها ) |

٢. الشكل المقابل يوضح إحدى عمليات التنفس في جسم الإنسان، من خلال اتجاه حركة السهم أي العبارات التالية

[١]



( ظلل الدائرة بجوار الإجابة الصحيحة )

- تنكمش الرئتين و ينزل الحجاب الحاجز إلى أسفل  
 ○ تنكمش الرئتين و يرتفع الحجاب الحاجز إلى أعلى  
 ○ تنتفخ الرئتين و ينزل الحجاب الحاجز إلى أسفل  
 ○ تنتفخ الرئتين و يرتفع الحجاب الحاجز إلى أعلى