

تم تحميل هذا الملف من موقع المناهج العمانية

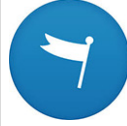


الامتحان النهائي الرسمي الدور الأول الفترة الصباحية في محافظة شمال الباطنة

[موقع المناهج](#) ← [المناهج العمانية](#) ← [الصف الثامن](#) ← [اجتماعيات](#) ← [الفصل الثاني](#) ← [الملف](#)

تاريخ إضافة الملف على موقع المناهج: 07:59:44 2024-06-06

التواصل الاجتماعي بحسب الصف الثامن



اضغط هنا للحصول على جميع روابط "الصف الثامن"

روابط مواد الصف الثامن على تلغرام

[الرياضيات](#)

[اللغة الانجليزية](#)

[اللغة العربية](#)

[التربية الاسلامية](#)

المزيد من الملفات بحسب الصف الثامن والمادة اجتماعيات في الفصل الثاني

نموذج إجابة الامتحان النهائي الرسمي الدور الأول الفترة الصباحية في محافظة شمال الشرقية	1
الامتحان النهائي الرسمي الدور الأول الفترة الصباحية في محافظة شمال الشرقية	2
الامتحان النهائي الرسمي الدور الأول الفترة الصباحية في محافظة جنوب الباطنة	3

المزيد من الملفات بحسب الصف الثامن والمادة اجتماعيات في الفصل الثاني

[الامتحان النهائي الرسمي الدور الأول الفترة الصباحية في المحافظات مسقط والداخليه والشرقيه والوسطى ومسنم](#)

4

[مواصفات الورقة الامتحانية](#)

5

المادة: الدراسات الاجتماعية الصف : الثامن الدور لأول - الفصل الدراسي الثاني
الفترة الصباحية - العام الدراسي ٢٠٢٣ / ٢٠٢٤ م

أجب عن جميع الأسئلة الآتية

السؤال الأول : ضع دائرة حول رمز الإجابة الصحيحة لكل مفردة
من المفردات الآتية :

١- تغطي المياه من المساحة الكلية لسطح الأرض ما نسبته:

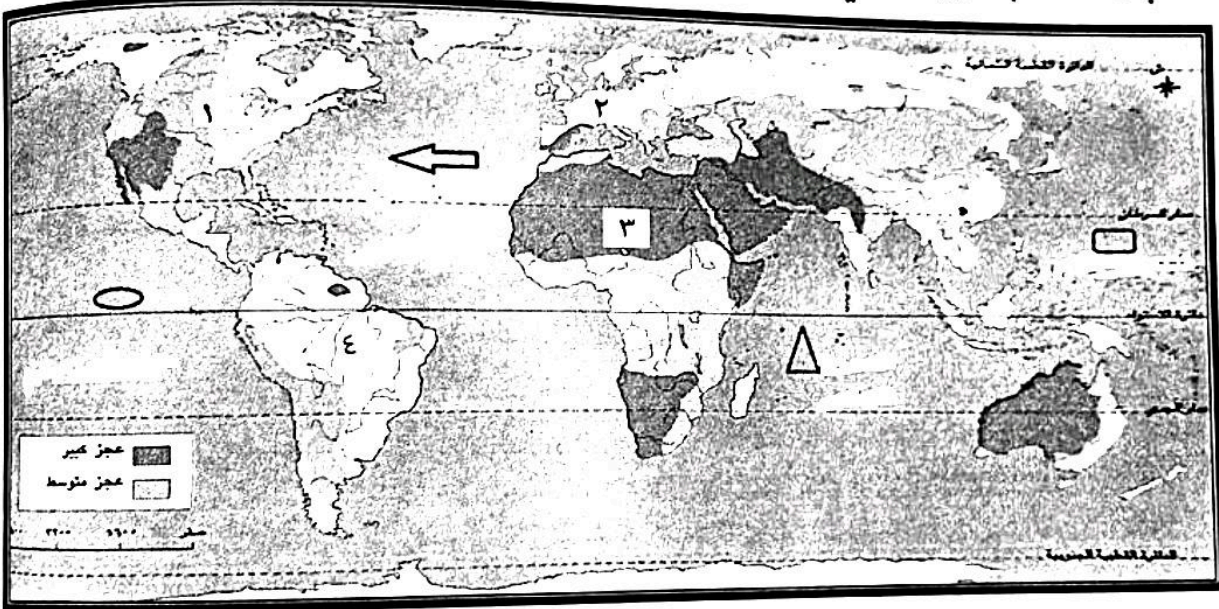
د. ٩١ %

ج. ٨١ %

ب. ٧١ %

أ. ٦١ %

٢- بالاستعانة بالخريطة التي أمامك أجب عن الجزئتين (٢ و ٣)



٢- الرقم الذي يشير إلى القارة التي تعاني عجزا كبيرا في المياه هو:

أ. ١

ب. ٢

ج. ٣

د. ٤

٣- : الرمز الذي يشير إلى المحيط الهندي الذي يعد من أشهر طرق النقل البحري هو :

أ.

ب.

ج.

د.

يتبع ٢

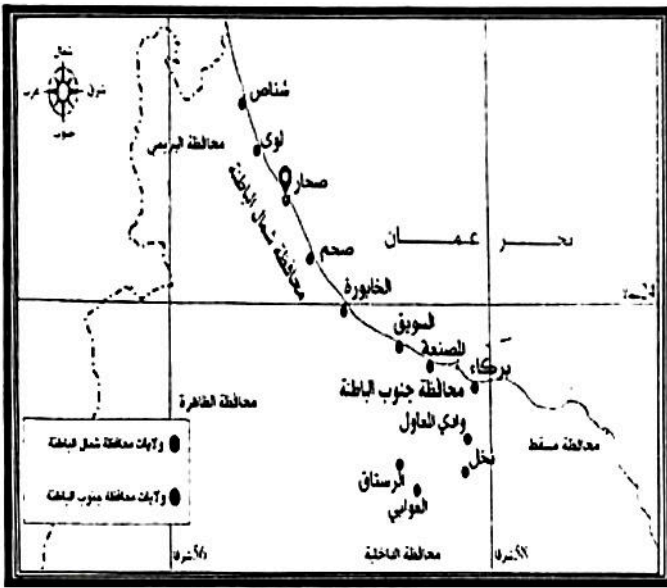
المادة: الدراسات الاجتماعية الصف : الثامن الدور لأول - الفصل الدراسي الثاني
الفترة الصباحية - العام الدراسي ٢٠٢٣ / ٢٠٢٤ م

تابع السؤال الأول:

٤- تعد أقدم محطة لتحلية المياه في سلطنة عمان حيث تم افتتاحها عام ١٩٧٦م محطة :

- أ. صور ب. مصيرة ج. هيماء د. الغبرة

٥- الترتيب الصحيح للولايات التالية من الجنوب إلى الشمال بالاستعانة بالخريطة التي أمامك :



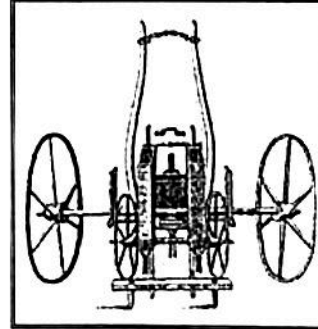
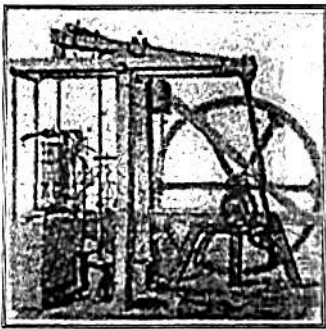
أ السويق الخابورة صحم صحار

ب الخابورة السويق صحم صحار

ج صحم صحار الخابورة السويق

د السويق صحار صحم الخابورة

٦ - الصورة التي ترمز إلى أول آلة تم اختراعها في بريطانيا وذلك لبذر الحبوب هي :



د .

ج .

ب .

أ .

يتبع ٣

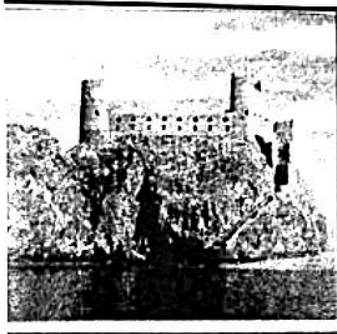
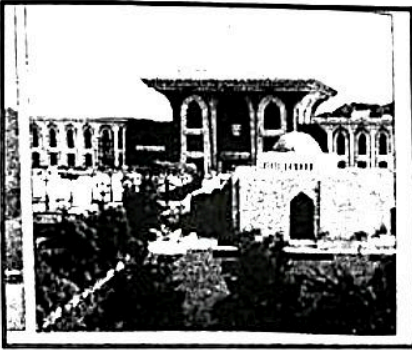
المادة: الدراسات الاجتماعية الصف : الثامن الدور لأول - الفصل الدراسي الثاني
الفترة الصباحية - العام الدراسي ٢٠٢٣ / ٢٠٢٤ م

تابع السؤال الأول :

٧ - الدولة التي بدأت فيها النهضة الأوروبية قبل غيرها من الدول هي :

- أ. ألمانيا ب. فرنسا ج. إيطاليا د. إسبانيا

٨ - إحدى الصور التي أمامك تمثل قصر العلم العامر ذات التصميم المعماري البديع في مسقط هي



- أ. ب. ج. د.

٩ - المحافظة التي تقع فيها الولاية التي تنسب إلى صحار بن إرم بن نوح عليه السلام :

- أ. جنوب الباطنة ب. مسقط ج. ظفار د. شمال الباطنة

يتبع ٤

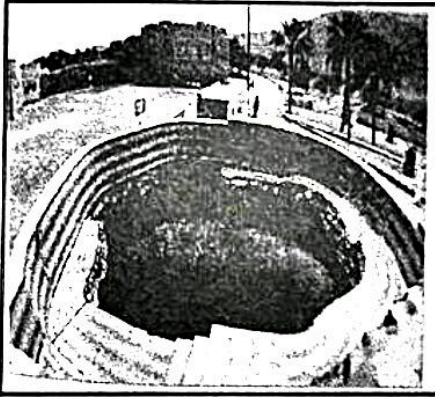
المادة: الدراسات الاجتماعية الصف : الثامن الدور لأول - الفصل الدراسي الثاني
الفترة الصباحية - العام الدراسي ٢٠٢٣ / ٢٠٢٤ م

تابع السؤال الأول :

١٠ - تعرف المرحلة التاريخية التي تقع في الفترة من نهاية القرن الخامس الميلادي حتى فتح

القسطنطينية عام ١٤٥٣م بـ :

أ. العصور الحجرية ب. العصور القديمة ج. العصور الوسطى د. العصور الحديثة



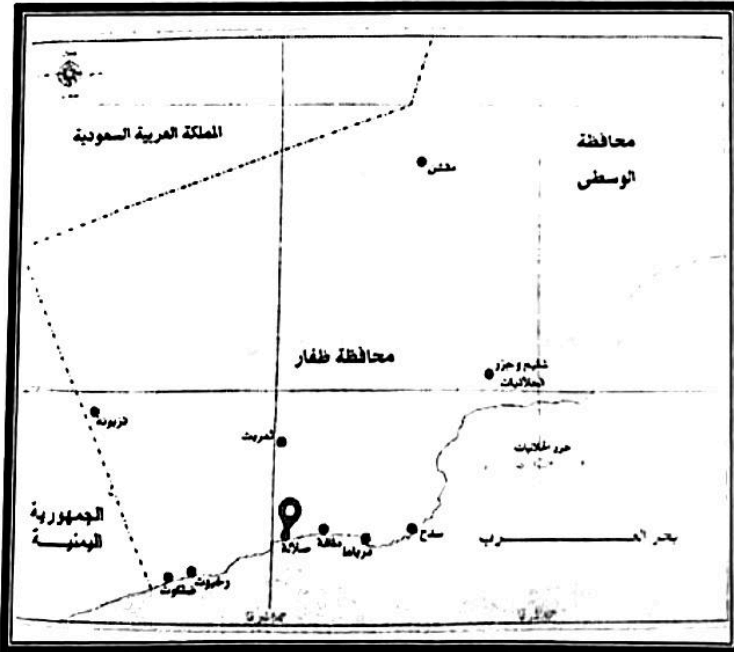
١١ - توضح الصورة التي أمامك إحدى العيون المائية التي توجد

في ولاية الرستاق والتي تشكل منطقة جذب سياحي عين :

أ. الصائغي ب. الكسفة

ج. الخضراء د. الثوارة

١٢- الجهة التي تقع فيها مدينة صلالة بالنسبة لسلطنة عمان مستعينا بالخريطة التي أمامك :



أ. الجنوب ب. الشمال

ج. الشرق د. الغرب

يتبع ٥

المادة: الدراسات الاجتماعية الصف : الثامن الدور لأول - الفصل الدراسي الثاني
الفترة الصباحية - العام الدراسي ٢٠٢٣ / ٢٠٢٤ م

السؤال الثاني : أجب عن الأسئلة الآتية :

٨

أولا : اكتب المفهوم أمام كل عبارة في الجدول الآتي :

م	العبارة	المفهوم
١	عبارة عن إنشاءات هندسية لتخزين المياه وتقام في مجاري الأودية .	
٢	هي المياه المختزنة في باطن الأرض بين مسام الصخور وطبقاته .	

ثانيا :

١) قارن في الجدول الآتي بين الأفلاج الغيلية والأفلاج العينية من حيث : (مصدر المياه ونسبتها من أفلاج السلطنة)

المقارنة	مصدر المياه	نسبتها من أفلاج السلطنة
الأفلاج الغيلية		
الأفلاج العينية		

٢) دلل بمثال على أهمية المياه في الصناعة :

.....
.....

يتبع

المادة: الدراسات الاجتماعية الصف : الثامن الدور لأول - الفصل الدراسي الثاني
الفترة الصباحية - العام الدراسي ٢٠٢٣ / ٢٠٢٤ م

تابع السؤال الثاني:

ثالثا: ادرس خريطة طريق الحرير البري جيدا ثم أجب عن الأسئلة التي تليها :



١) استخراج من الخريطة مدينتين يمر بهما طريق الحرير البري ..

...../.....

٢) سم البحر المشار إليه بالرمز (أ)

٣) وقع على الخريطة (الصين) في مكانها المناسب .

يتبع ٧

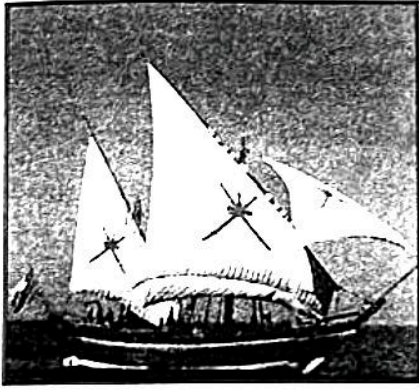
المادة: الدراسات الاجتماعية الصف : الثامن الدور لأول - الفصل الدراسي الثاني
الفترة الصباحية - العام الدراسي ٢٠٢٣ / ٢٠٢٤ م

السؤال الثالث : أجب عن الأسئلة الآتية :

٨

أولا : انسب المعالم السياحية الآتية كلا إلى المدينة التي توجد بها ..
(حديقة اليوبيل الفضي - فلج دارس - سهل أتين - المتحف الوطني)

المدينة	مسقط	صحار	نزوى	صلالة
المعلم السياحي				



ثانيا : ادرس الصورة التي أمامك جيدا ثم أجب عن الأسئلة الآتية :
(١) ما اسم السفينة التي توضحها الصورة.....
(٢) في أي عام أبحرت هذه السفينة إلى ميناء كانتون الصينية

ثالثا :

(١) استنتج إثنين لكل مما يلي :

أ) أسباب قيام الاكتشافات الجغرافية الأوروبية .

.....
.....

ب) وسائل الاتصال بين أوروبا والوطن العربي .

.....
.....

(٢) علل : يعد اختراع الطباعة من العوامل المهمة لقيام النهضة الأوروبية .

.....

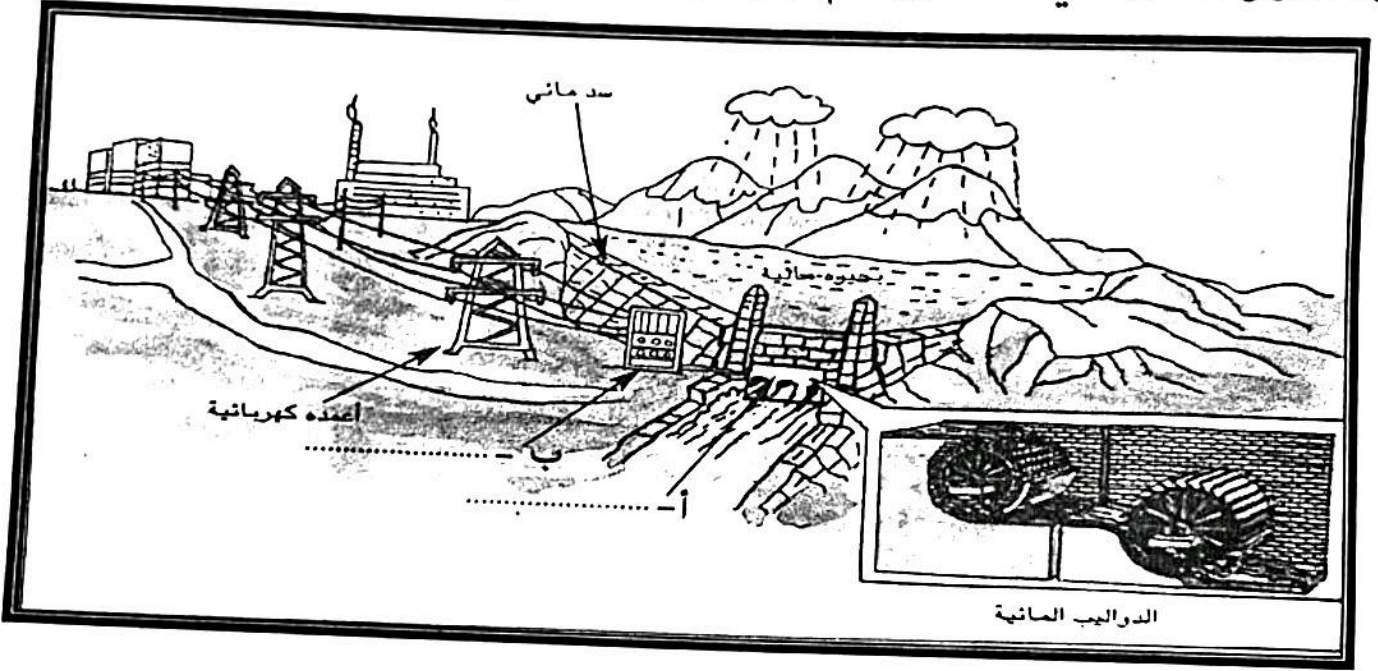
يتبع ٨

المادة: الدراسات الاجتماعية الصف : الثامن الدور لأول - الفصل الدراسي الثاني
الفترة الصباحية - العام الدراسي ٢٠٢٣ / ٢٠٢٤ م

السؤال الرابع : أجب عن الأسئلة الآتية :

٦

أولا : ادرس الشكل الذي أمامك جيدا ثم أجب عن الأسئلة التي تليه :



١ (أكمل الفراغات الواردة في الشكل .

٢ (اشرح كيف يتم إنتاج الطاقة الكهربائية من السدود .

ثانيا : من خلال الصورة التي أمامك أكمل الفراغات فيما يلي :

١ (سم القلعة التي توضحها الصورة

٢ (بنيت القلعة في عهد الإمام

٣ (تقع ولاية نزوى في محافظة



يتبع ٩

المادة: الدراسات الاجتماعية الصف : الثامن الدور لأول - الفصل الدراسي الثاني
الفترة الصباحية - العام الدراسي ٢٠٢٣ / ٢٠٢٤ م

٦

السؤال الخامس : أجب عن الأسئلة الآتية :

أولا : عدد إثنين لكل من :

١ (المؤسسات والمنشآت الاقتصادية في مسقط .

.....

.....

٢ (المعالم الأثرية في مدينة الرستاق .

.....

.....

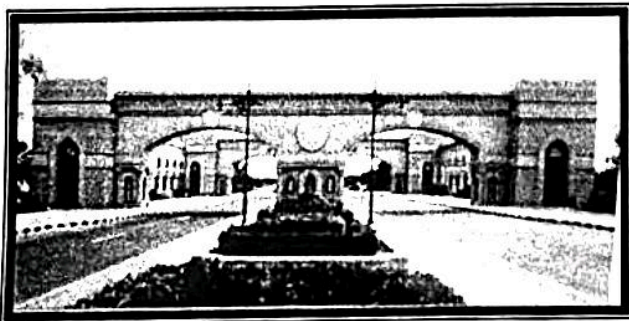
ثانيا : اعط مثلا واحدا لكل مما يلي :

١ (أهم الحدائق في محافظة مسقط:

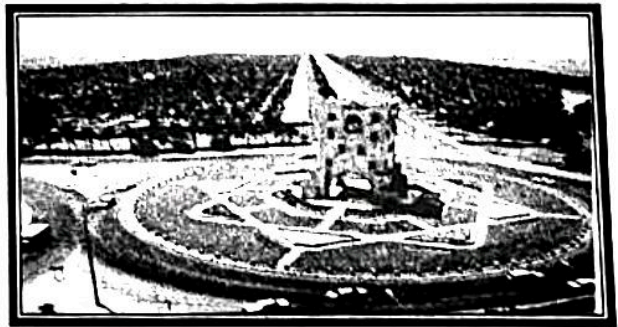
٢ (المؤسسات التعليمية في نزوى :

٣ (الآثار الناتجة عن تلوث المياه :

ثالثا : اكتب أسفل كل صورة اسم الولاية التي تمثلها المعالم التالية :



ب - ولاية



أ - ولاية

انتهت الأسئلة مع الدعاء للجميع بالتوفيق والنجاح