

شكراً لتحميلك هذا الملف من موقع المناهج العمانية



الامتحان النهائي الدور الأول الفترة الصباحية لمحافظة جنوب الباطنة

[موقع المناهج](#) ← [المناهج العمانية](#) ← [الصف الثامن](#) ← [علوم](#) ← [الفصل الأول](#) ← [الملف](#)

تاريخ نشر الملف على موقع المناهج: 04:59:00 2024-01-07

التواصل الاجتماعي بحسب الصف الثامن



روابط مواد الصف الثامن على تلغرام

[الرياضيات](#)

[اللغة الانجليزية](#)

[اللغة العربية](#)

[التربية الاسلامية](#)

المزيد من الملفات بحسب الصف الثامن والمادة علوم في الفصل الأول

[أنشطة في الوحدة الخامسة مع الإجابات](#)

1

[تجميع اختبارات قصيرة ثانية](#)

2

[اختبار قصير ثاني](#)

3

[اختبار قصير ثاني مع نموذج الإجابة](#)

4

[تجميع اختبارات قصيرة أولى](#)

5

أجب عن جميع الأسئلة الآتية

1- التمثيل الضوئي هو العملية التي يصنع بها النبات غذائه باستخدام الطاقة المستمدة من:

- يظل الشكل أمام الإجابة الصحيحة)
 الأكسجين
 الضوء
 ثاني أكسيد الكربون
 الماء

2- ضع علامة (√) بما يناسبها في الجدول الآتي:

خطأ	صواب	العبرة
		يعمل ساق الورقة على دعم الورقة وإبقائها مسطحة
		وظيفة الطبقة الشمعية حماية الخلايا داخل الورقة

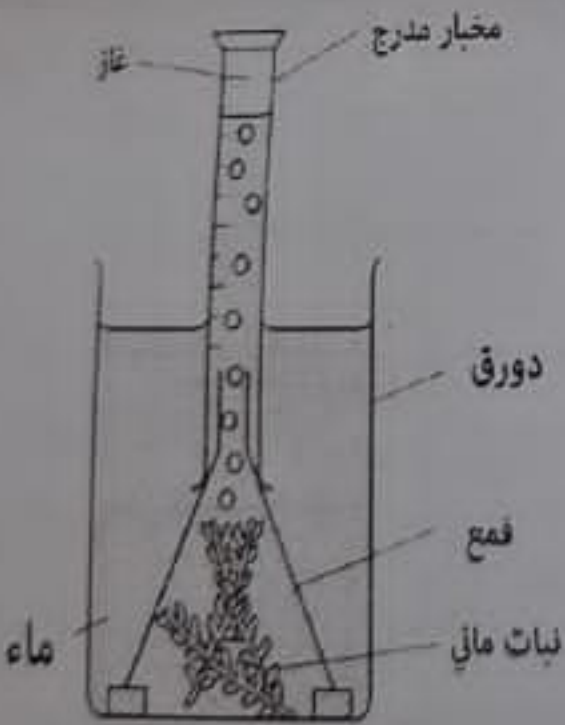
3- ما أهمية وجود شعيرات جذرية في جذور نبات الفجل؟

يوضح الشكل (1-4) تجربة أجراها محمد لاستقصاء معدل التمثيل الضوئي في نبات الألويا حيث سلت

ضوئي من مصباح كهربائي على النبات داخل الدورق.

أجب عن المفردات (5، 6، 7).

4- ما سبب استخدام نبات مائي في التجربة؟



الشكل (1-4)

_____ [1] _____

5- ما اسم الغاز المتجمع في المخبر؟ [1] _____

6- اكتب اثنين من العوامل التي تزيد من معدل التمثيل الضوئي.

[2]

7- معظم الماء الذي تمتصه جذور النبات يفقد في النهاية من الثغور الورقية على شكل (أكمل) [1]

8- ما الكاشف الذي يستخدم للكشف عن وجود الماء المفقود من الثغور الورقية؟

(ظلل الشكل الإجابة الصحيحة)

[1]

ورقة تباع الشمس الأحمر ورقة كاشف الحموضة

ورقة تباع الشمس الأزرق ورقة كلوريد الكوبالت

9- عرف الذرة.

[1]

10- كم عدد الذرات التي تكون جزيء الكبريت؟ (ظلل الشكل أمام الإجابة الصحيحة)

أربع ذرات متماثلة

ذرتين متماثلتين

ثمان ذرات متماثلة

ست ذرات متماثلة

[1]



¹³Al
27
الشكل (1-11)

11- يوضح الشكل (1-11) أحد العناصر الكيميائية في الجدول الدوري.
كم عدد النيوترونات؟ [1]

12- ضع علامة (✓) بما يناسبها في الجدول الآتي:

خطأ	صواب	العبارة
		أ رمز عنصر البورون هو Be
		ب تسمى الصفوف الأفقية في الجدول الدوري بالدورات
		ج الفلور عنصر فلزي يقع في أقصى يمين الجدول الدوري

- تعبر الصيغة الكيميائية $MgCO_3$ عن أحد المركبات.
أجب عن المفردتين (13-14).

13- ما اسم المركب الكيميائي؟

14- كم عدد ذرات الأكسجين في هذا المركب؟

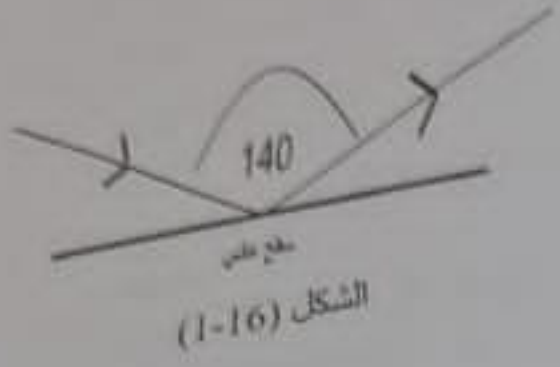
15- أكمل الجدول من الكلمات الواردة في الصندوق الآتي

انكسار الضوء جسم معتم

الظاهرة	الجسم
تكوين الظلال
.....	المنشور الزجاجي

يوضح الشكل (1-16) شعاع ضوئي يسقط على سطح عاكس بحيث يصنع زاوية مع الشعاع المنعكس مقدارها 140° . أجب عن المفردات (16-18)

(1) أوجد قيمة زاوية الانعكاس.



[1]

[1]

(2) ماذا يحدث عندما يسقط الشعاع الضوئي موازياً للعمود المقام بحيث ينطبق عليه.

[1]

3- ماذا يحدث عندما ينتقل الشعاع الضوئي من الماء إلى الهواء؟

(1) أمام الإجابة الصحيحة (ظلل الشكل)

(2) زاوية السقوط أكبر من زاوية الانعكاس

(3) زاوية السقوط أقل من زاوية الانعكاس

(4) زاوية السقوط أقل من زاوية الانكسار

(5) زاوية السقوط أكبر من زاوية الانكسار [1]

4- يوضح الجدول (1-20) المجموعات الغذائية التي يتناولها مجموعة من الطلبة (س، ص، ع، ل):

الماء	الألياف	الفيتامينات والأملاح المعدنية	الدهون	البروتينات	الكربوهيدرات	رمز الطالب
✓	✓	✓	x	✓	✓	س
	x	x			x	ص
✓	✓	✓	✓	✓	✓	ع
✓	x	✓	x	✓	✓	ل

الجدول (1-20)

20- أي من الطلبة يتناولون وجبة إفطار متوازنة المكونات والمجموعات الغذائية؟

(1) أمام الإجابة الصحيحة (ظلل الشكل)

[1]

ص

ل

س

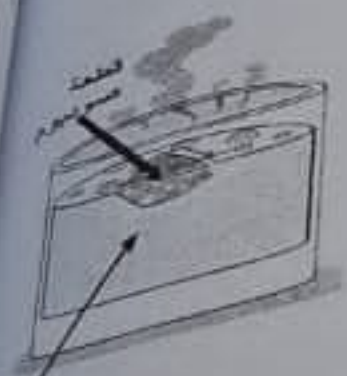
ع

- 21- أكتب الصورتين الآتيتين على تكوين الأجسام المضادة التي تحارب الأمراض.
- ضرورة لتكوين أغشية الخلايا الحية.
- 22- يتم هضم البروتينات في المعدة هضم جزئي. وضح دور كل من حمض الهيدروكلوريك والعصارة المعدية في عملية الهضم.
- حمض الهيدروكلوريك.
- العصارة المعدية.

23- صف المواد (صدا النحاس - انصها الزبدة - صنع الكيك - طحن مكعب سكر) في الجدول الآتي:

التغير الفيزيائي	التغير الكيميائي

[2]



- 24- يوضح الشكل (1-24) أحد التفاعلات الكيميائية.
- ما الدليل على حدوث هذا التفاعل؟ (ظلل الشكل امام الإجابة الصحيحة)
- انبعاث غاز وتغير لون
- انبعاث غاز وحرارة
- انبعاث غاز وتكوين راسب
- تغير PH واللون

[1]

الشكل (1-24) ماء

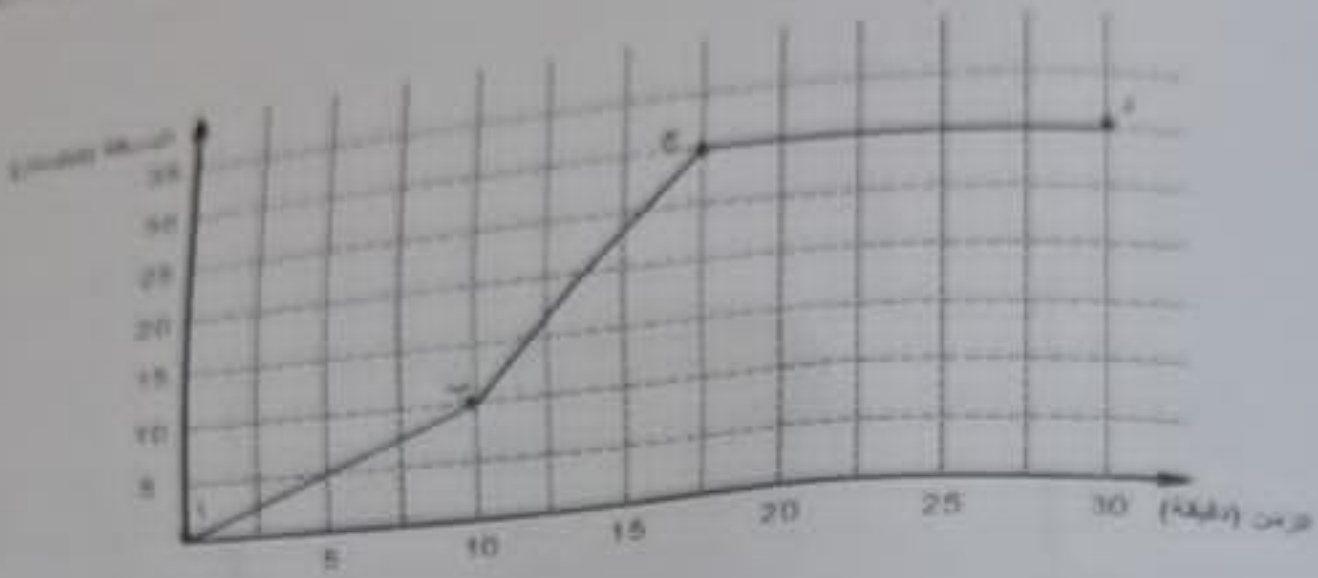
بالرجوع الى التفاعل في الشكل (1-24)، اكتب معادلة التفاعل الكيميائي لفظيا موضحا المواد المتفاعلة والنتيجة.

[1]

ذكر طريقة عملية واحدة لحماية الحديد من الصدأ.

[1]

الشكل (1-27) يبين (المسافة - الزمن) لسيارة تتحرك على طول طريق في عدة مراحل مختلفة



الشكل (1-27)

إما للقصود بالسرعة؟

[1]

الإما وحدة قياس السرعة؟ (ظلل الشكل امام الإجابة الصحيحة)

متر / ثانية

متر. ثانية

[1]

دقيقة / كم

كم. دقيقة

29- احسب سرعة السيارة خلال المرحلة (ب - ج) بوحدة كم / دقيقة موضحا خطوات الحل.

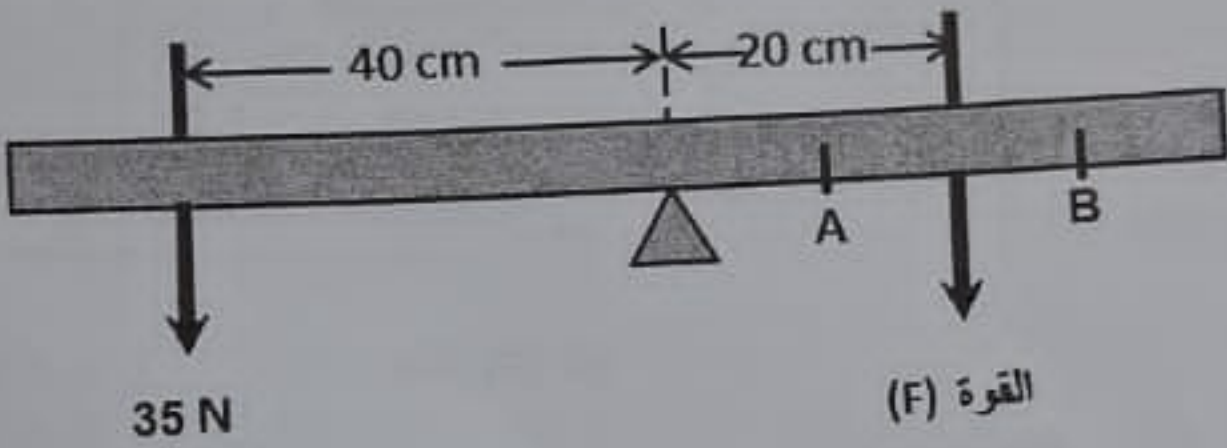
[2]

4

30- اذكر مثالين على عزم دوران القوة.

[2]

- يوضح الشكل (1-31) عارضة متوازنة. أجب عن المفردات (31-32).



الشكل (1-31)

31- ما قيمة القوة (F) بالنيوتن؟

(ظلل الشكل أمام الإجابة الصحيحة)

[1]

140

70

35

17.5

32- ما الموقع الذي يجب نقل القوة (F) إليه لتقليل عزم الدوران للعارضة؟

(ظلل الشكل أمام الإجابة الصحيحة)

A

B

[1]

فسر إجابتك.

4

- انتهت الأسئلة -