

تم تحميل هذا الملف من موقع المناهج العمانية



تمارين محلولة للمراجعة ما قبل الاختبار

موقع فايلاتي ← المناهج العمانية ← الصف الثامن ← رياضيات ← الفصل الثاني ← اختبارات ← الملف

تاريخ إضافة الملف على موقع المناهج: 11:18:05 2025-02-19

ملفات اكتب للمعلم اكتب للطالب | اختبارات الكترونية | اختبارات | حلول | عروض بوربوينت | أوراق عمل
منهج انجليزي | ملخصات وتقارير | مذكرات وبنوك | الامتحان النهائي للمدرس

المزيد من مادة
رياضيات:

التواصل الاجتماعي بحسب الصف الثامن



صفحة المناهج
العمانية على
فيسبوك

الرياضيات

اللغة الانجليزية

اللغة العربية

التربية الاسلامية

المواد على تلغرام

المزيد من الملفات بحسب الصف الثامن والمادة رياضيات في الفصل الثاني

تمارين على درس الكسور والكسور العشرية والنسب المئوية المتكافئة

1

مراجعة الوحدة الحادية عشرة الرسوم البيانية

2

أنشطة خطوات نحو التميز مع الحل

3

كراسة المراجعة النهائية مع أسئلة مرفوقة بنموذج الإجابة

4

نموذج إجابة الامتحان النهائي الرسمي في محافظة جنوب الباطنة

5

تبسيط النسب

المشاركة بالنسب

المقارنة و استخدام النسب

حل المعادلات الخطية

حل المشكلات

هيا نتذكر



تبسيط النسبة

هيا نتذكر





تمارين ٩-١



(١) بسّط النسب التالية:

$$(ج) ٢٥ : ٥$$

$$(ب) ١٨ : ٣$$

$$(أ) ١٠ : ٢$$

$$\begin{array}{c} ٢٥ : ٥ \\ \div \quad \div \\ \curvearrowright \quad \curvearrowright \\ ٥ : ١ \end{array}$$

$$\div \quad \div$$

$$\div \quad \div$$

$$\begin{array}{c} ١٨ : ٣ \\ \div \quad \div \\ \curvearrowright \quad \curvearrowright \\ ٦ : ١ \end{array}$$

$$\div \quad \div$$

$$\div \quad \div$$

$$\begin{array}{c} ١٠ : ٢ \\ \div \quad \div \\ \curvearrowright \quad \curvearrowright \\ ٥ : ١ \end{array}$$

$$\div \quad \div$$

(ب) $16 : 12$ $8 : 4$

$8 : 4$ $6 : 3$ $4 : 2$

$$\frac{3}{6} : \frac{3}{9}$$

$$\frac{1}{2} : \frac{3}{6}$$



تألقي بالتبسيط الصحيح



(و) ٢ يوم : ١٨ ساعة

$$١٨ : ٤٨$$

٦ ÷

$$٣ : ٨$$

(هـ) ٣ سم : ٦ ملم

$$٦ : ٣٠$$

٦ ÷

$$١ : ٥$$

(د) ٦ كغم : ١٠٠ غم

$$٨٠٠ : ١٦٠٠$$

$$٨ : ١٦$$

٨ ÷

$$١ : ٢$$

هيا نتذكر

المشاركة بالنسب



2025

2024

قسم هذه المبالغ بين محمود وعمر بالنسب المحررة:

تمرين (١)

صفحة ٢٠

من ك . ط

تمارين ٩-٢

(أ) ٩٠ ريالاً بنسبة ٣ : ٢ : ١

$$\text{مجموع الأجزاء} = ١ + ٢ + ٣ = ٦$$

$$\text{قيمة الجزء الواحد} = ٩٠ \div ٦ = ١٥$$

$$\text{يحصل محمود على } ١٥ \times ١ = ١٥ \text{ ريالاً}$$

$$\text{يحصل حمزة على } ١٥ \times ٢ = ٣٠ \text{ ريالاً}$$

$$\text{يحصل عمر على } ١٥ \times ٣ = ٤٥ \text{ ريالاً}$$

قسم هذه المبالغ بين محمود وعمر بالنسب المحررة:

تمرين (١)

صفحة ٢٠

من ك . ط

تمارين ٩-٢

١٥٠ ريالاً بنسبة ٥ : ٧ : ٣

مجموع الأجزاء = + + =

قيمة الجزء الواحد = ÷ =

يحصل محمود على × =

يحصل حمزة على × =

يحصل عمر على × =

هيا نتذكر

المقارنة و استخدام النسب



تمارين ٩-٣



١) يصنع رشيد درجتين من الطلاء الأزرق بالنسب التالية للونين الأزرق : الأبيض .

(أ) اكتب كل نسبة بالصيغة ١ : ن .

(ب) ما درجة الطلاء الداكنة؟

أزرق سماوي ٣ : ٥ زُرقة البحر ٤ : ٧

زُرقة البحر

الأزرق : الأبيض

٧ : ٤

$$\left(\begin{array}{l} 7 : 4 \\ \div 4 \end{array} \right) \rightarrow \left(\begin{array}{l} 1 : 1 \\ 7 \text{ و } 4 \end{array} \right)$$

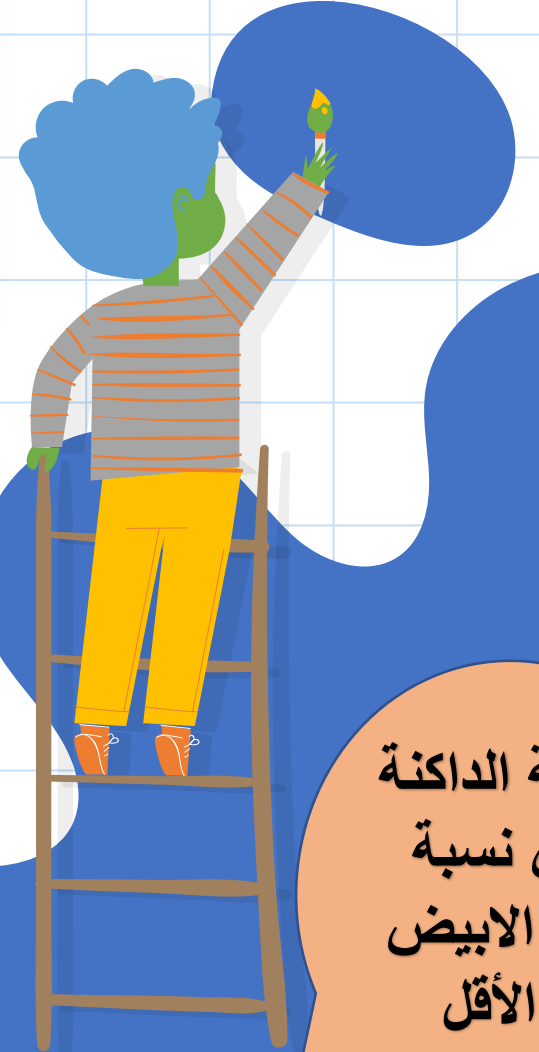
أزرق سماوي

الأزرق : الأبيض

٥ : ٣

$$\left(\begin{array}{l} 5 : 3 \\ \div 3 \end{array} \right) \rightarrow \left(\begin{array}{l} 1 : 1 \\ 5 \text{ و } 3 \end{array} \right)$$

درجة الطلاء الداكنة هي أزرق سماوي



الدرجة الداكنة
يكون نسبة
اللون الابيض
هي الأقل



ترغب **منى** في إعداد عصير الفواكه عن طريق مزج
عصير مانجو مع عصير برتقال بنسبة ٥ : ٣
و ترغب **سعاد** في إعداد عصير الفواكه عن طريق مزج
عصير مانجو مع عصير برتقال بنسبة ٤ : ٢

(١) اكتب كل نسبة بالصيغة ١ : ن

سعاد

عصير مانجو : عصير برتقال

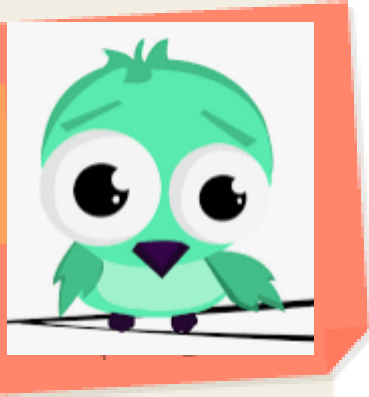
$$\begin{array}{c} 4 : 2 \\ \downarrow \div 2 \\ 2 : 1 \end{array}$$

منى

عصير مانجو : عصير برتقال

$$\begin{array}{c} 5 : 3 \\ \downarrow \div 3 \\ 1 : 1 \end{array}$$

(ب) عصير منى
يحتوى على كمية
أكبر من البرتقال



يصنع سالم سبيكة من المعدن
خليط من النحاس : الألومنيوم
بنسبة ٢ : ٥ إذا كانت كتلة النحاس
٢٥٠ غم . كم تكون كتلة الألومنيوم

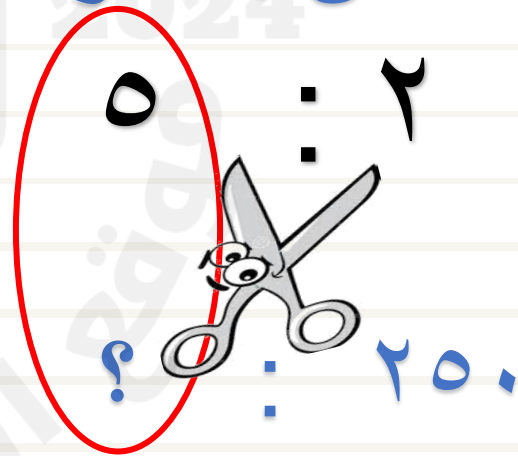
النحاس : الألومنيوم

$$٥ \times ٢٥٠$$

٢

كتلة الألومنيوم =

$$= ٦٢٥ \text{ غم}$$



التحقق

الزبدة : السكر

٤٥٠ : ٣٠٠

٤٥ : ٣٠

٩ : ٦

٣ : ٢

٥) عندما تصنع رحيمة البسكويت، فإنها تستخدم الزبدة
والسُكَّر بنسبة ٢ : ٣، فإذا كانت رحيمة تستخدم
٤٥٠ غم من السُكَّر لعمل بعض البسكويت، فما كتلة الزبدة
التي تستخدمها؟

قيمة الجزء الواحد = $450 \div 3$

$150 =$

كتلة الزبدة =

$150 \times 2 = 300$ غم

الزبدة : السكر

٣ : ٢

٤٥٠ : ؟

هيا نتذكر

حل المعادلات الخطية

→ صل كل معادلة بالحل المناسب لها:

مفردة اختيارية

٥
٧
٠
٤

$$٥ = ١ + س$$

$$٨ = (٣ - س) ٢$$

$$١٠ - ١٠س = ١٠ + س$$



حل المعادلات التالية

بتقسيم الطرفين على ٣

$$\frac{9}{3} = \frac{(س + ٥) \cdot ٣}{٣}$$

$$٣ = ٥ + س$$

$$٣ - ٥ = س$$

$$-٢ = س$$

حل المعادلات التالية

بتقسيم الطرفين على ٢ $٢ (س + ٥) = ١٢$

حاولي بنفسك اكمال الحل



حل المعادلات التالية

$$٥س - ٤ = ٢س + ٣$$

حاولي بنفسك اكمال الحل



الانتقال للطرف الآخر بعكس الإشارة

هيا نتذكر



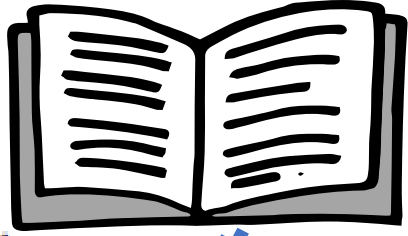
kwedufiles.com/om

2025

2024

حل المشكلات

موقع كثر العلوم kanz3.com



كتاب الطالب ص ٣٥

س سم

رقم ٢) يبلغ طول المُستطيل المقابل س سم.

(أ) يقلُّ عرض المُستطيل عن طوله بمقدار ٢ سم.

اكتب عبارة جبرية لإيجاد عرض المُستطيل بالستيمتر.

س - ٢

2025

2024



مفرده اختباره :

الحل

عمري بعد ٥ سنوات = س + ٥

ضعف عمري قبل ٦ سنوات = ٢ (س - ٦)

المعادلة بدلالة س

$$٢ (س - ٦) = س + ٥$$

حل المعادلة

$$٢س - ١٢ = س + ٥$$

$$٢س - س = ١٢ + ٥$$

$$س = ١٧$$

عمر صفاء = ١٧ سنة

يبليغ عمر صفاء

س من السنوات

عمري بعد ٥ سنوات
يساوي ضعف ما كنت عليه
قبل ٦ سنوات



من خلال المعلومات الموضحة كم سيكون عمر صفاء الآن؟ (موضحة خطوات الحل)





مفرده اختباره :

الحل

عمرى بعد ٧ سنوات =

ضعف عمرى قبل ٣ سنوات =

المعادلة بدلالة س

=

حل المعادلة

عمرى بعد ٧ سنوات
يساوى ضعف ما كنت عليه
قبل ٣ سنوات



بعد +

قبل -



وقفنا على القدم