

شكراً لتحميلك هذا الملف من موقع المناهج العمانية



مراجعة درس جهاز التكاثر عند الإنسان

[موقع المناهج](#) ⇨ [المناهج العمانية](#) ⇨ [الصف الثامن](#) ⇨ [علوم](#) ⇨ [الفصل الثاني](#) ⇨ [الملف](#)

تاريخ نشر الملف على موقع المناهج: 15:42:44 2024-03-19

التواصل الاجتماعي بحسب الصف الثامن



روابط مواد الصف الثامن على تلغرام

[الرياضيات](#)

[اللغة الانجليزية](#)

[اللغة العربية](#)

[التربية الاسلامية](#)

المزيد من الملفات بحسب الصف الثامن والمادة علوم في الفصل الثاني

المراجعة النهائية للمادة	1
أنشطة الوحدة السابعة مع الإجابات	2
نموذج إجابة الاختبار القصير الثاني	3
اختبار قصير ثاني	4
ملخص شرح درس القلب	5

(3-10) ماذا يحدث للبويضة؟

التمهيد: أماذا يحدث للبويضة إذا حدث الإخصاب؟

..... تصبح بطانة الرحم سميكة وإسفنجية استعدادًا لاستقبال الجنين

1- يوضح الشكل التالي ما يحدث للبويضة إذا التقت بالحيوان المنوي في قناة

3- تنقسم البويضة المخصبة لتكوين البيض:

كرة صغيرة من الخلايا تسمى جنين في

مراحله الأولية Embryo

2- يتم إخصاب البويضة في قناة البيض وتسمى البويضة المخصبة.

1- بويضة تخرج من المبيض



4- يدخل الجنين إلى الرحم ويتغرس في البطانة ويبدأ في التطور إلى جنين Foetus.

ا- أكتب المراحل على الرسم.

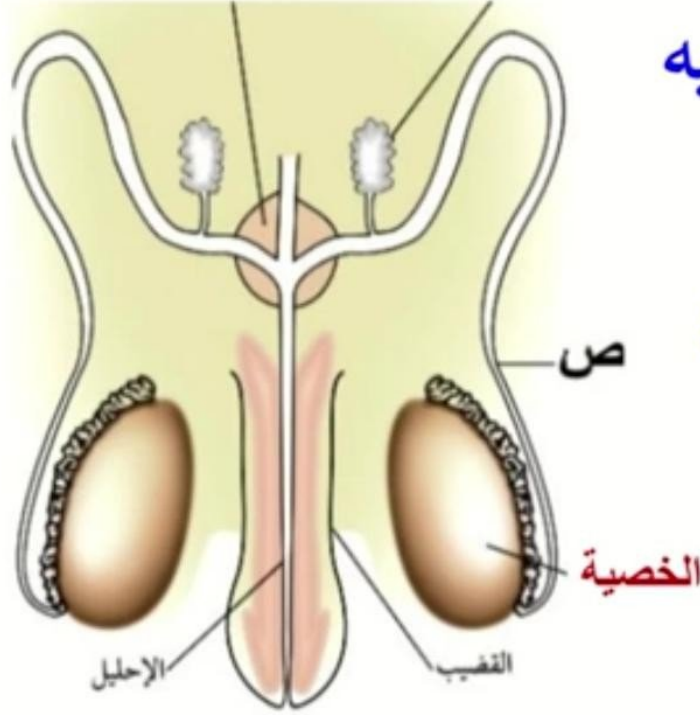
ب- ماذا تسمى لحظة تكوين البويضة المخصبة؟ الإخصاب.....

ج- كم يوم يستغرق لتصبح البويضة المخصبة جنينًا؟ يستغرق الأمر عدة أيام

د- كم تستغرق مدة الحمل لدى أنثى الانسان؟ تسعة أشهر

(3) الشكل التالي يوضح الجهاز التناسلي الذكري للإنسان: (4 درجات)

أ- ما وظيفة الأجزاء المشار إليها بالمفردات: الحويصلة المنوية س



(س) : ... تصنيع .. سائل .. سكري .. لتسبح .. به
..... الحيوانات المنوية.....

(ص) : نقل الحيوانات المنوية من الخصية
..... إلى الإحليل مجرى البول.....

ب- حدد على الرسم موقع كل من:
الخصية—الحويصلة المنوية.

ج- علل: قدرة الحيوانات المنوية على السباحة.

..... لأنه يحتوي على ذيل وله رأس مدبب يعطيه الانسيابية عند السباحة.

(1) ما الشيء الذي يسمح بمرور الدم في اتجاه واحد فقط؟

- أ- الدم ب- الشعيرة الدموية ج- الصلابة د- الصمامات

(2) في أي عضو تتم أكسدة الدم؟

- أ- القلب ب- الجهاز الهضمي ج- الرئتان د- الأنف

(3) أي مكون من مكونات الدم يحمل الأكسجين؟

- أ- البلازما ب- الصفيحة الدموية ج- خلية دم حمراء د- خلية دم بيضاء

(4) أي الأوعية الدموية يكون لها أصغر قطر؟

- أ- الشريان ب- الشعيرة الدموية ج- القلب د- الوريد

(5) مع أي صبغة يتحد الأكسجين في الدم؟

- أ- غشاء الخلية ب- الهيموجلوبين ج- الهيموجلوبين د- النواة

(6) أي مكون من مكونات الدم يساعد الدم على التجلط والتام الجروح؟

- أ- البلازما ب- الصفيحة الدموية ج- خلية دم حمراء د- خلية دم بيضاء

(3-10) ماذا يحدث للبويضة؟

التمهيد: أماذا يحدث للبويضة إذا حدث الإخصاب؟

..... تصبح بطانة الرحم سميكة وإسفنجية استعداداً لاستقبال الجنين

1- يوضح الشكل التالي ما يحدث للبويضة إذا التقت بالحيوان المنوي في قناة

3- تنقسم البويضة المخصبة لتكوين البيض:

كرة صغيرة من الخلايا تسمى جنين في

مراحله الأولية Embryo.

2- يتم إخصاب البويضة في قناة البيض وتسمى البويضة المخصبة.

1- بويضة تخرج من المبيض



4- يدخل الجنين إلى الرحم ويتغرس في البطانة ويبدأ في التطور إلى جنين Foetus.

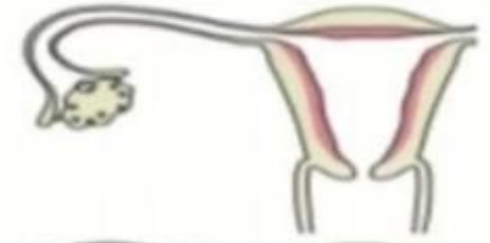
ا- أكتب المراحل على الرسم.

ب- ماذا تسمى لحظة تكوين البويضة المخصبة؟..... الإخصاب.....

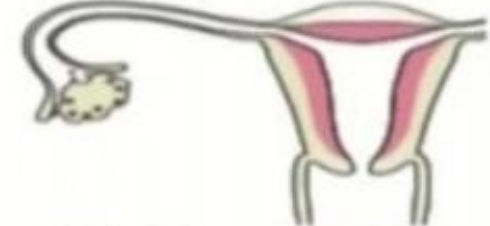
ج- كم يوم يستغرق لتصبح البويضة المخصبة جنيناً؟ يستغرق الأمر عدة أيام

د- كم تستغرق مدة الحمل لدى أنثى الانسان؟ تسعة أشهر.

2- يوضح الشكل التالي مراحل دورة الطمث :



(1) تنمو البويضة في المبيض ويزداد سُمك بطانة الرحم.



(2) تنطلق البويضة من المبيض وتصبح بطانة الرحم سميكة وإسفنجية.



(3) لم يتم إخصاب البويضة، لذلك فإنها تنتقل إلى الرحم و تموت.



(4) تتحلل بطانة الرحم السميكة الإسفنجية وتخرج من خلال المهبل.

أ- أكتب مراحل دورة الطمث على الرسم.

ب- ماذا يحدث لبطانة الرحم في حالة:

1- حدوث الاخصاب: ... تصبح بطانة الرحم سميكة وإسفنجية استعدادًا لاستقبال الجنين

2- لم يحدث الاخصاب: لا توجد حاجة للبطانة السميكة؛ لذا تبدأ هذه البطانة في...
التحلل والخروج من المهبل.

ج- كم عدد البويضات التي تطلق كل شهر؟ حوالي بويضة واحدة كل شهر

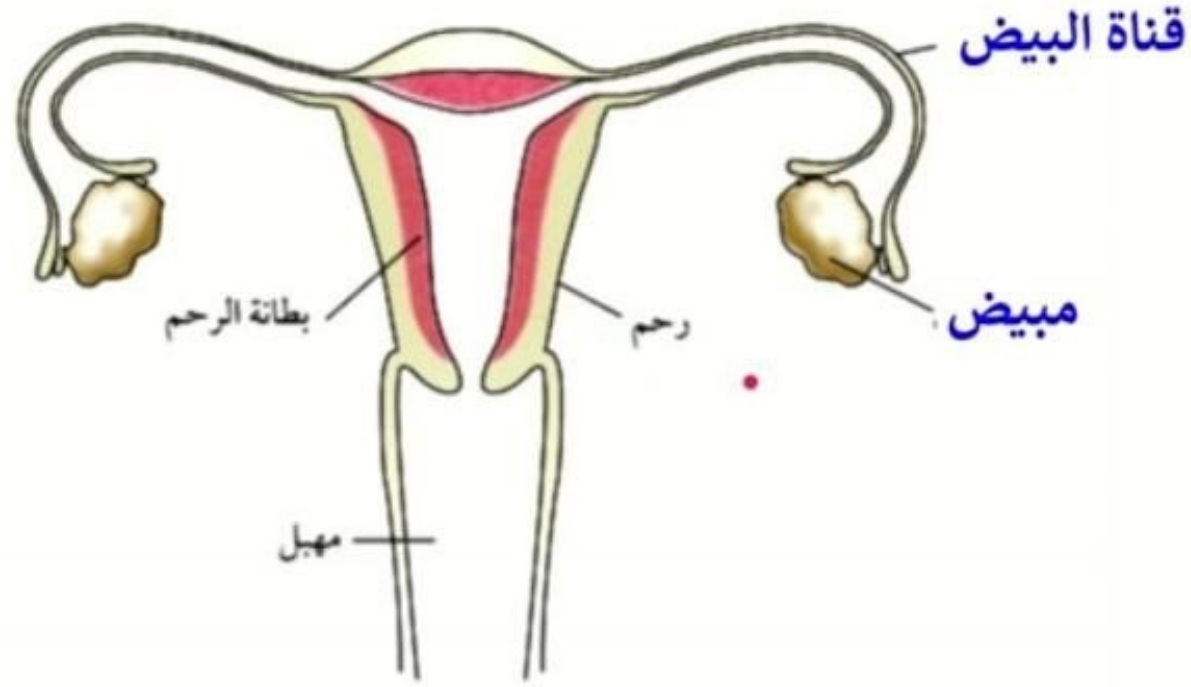
د- كم مدة الحيض عند المرأة البالغة؟ خمس أيام تقريباً.....

هـ- عرف كل من :

1- الحيض: فقدان بطانة الرحم وخروجها من المهبل.....

2- دورة الطمث: النمط الشهري لزيادة سُمك بطانة الرحم وفقدانها.....

2- يوضح الشكل التالي الجهاز التناسلي الأنثوي في الإنسان:



أ- أكتب البيانات على الرسم.

ب- ما اسم الجزء الذي يقوم بالوظيفة التالية:

1- تكوين البويضات.المبيض..

2- مكان حدوث الاخصابقناة البيض.....

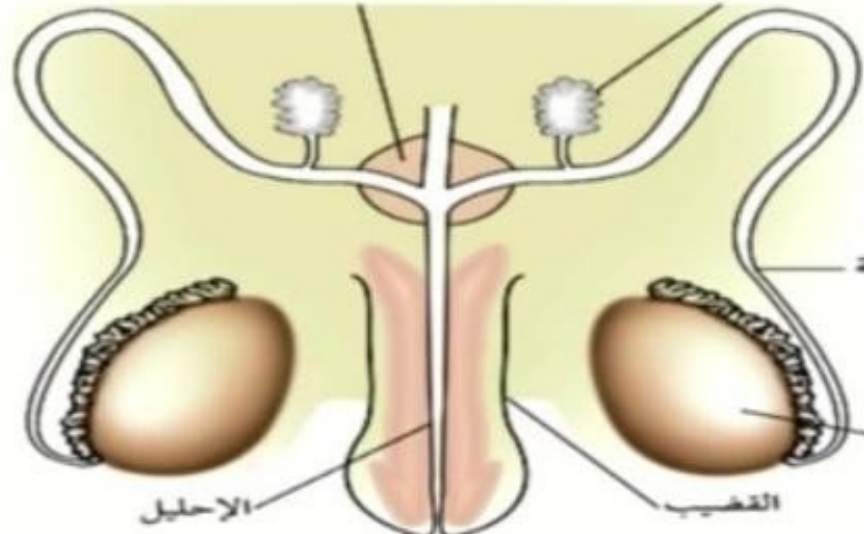
3- مكان تطور البويضة المخصبة إلى جنين.....الرحم.....

الاجهاز التناسلي للانسان (10-2)

التمهيد: أين يتكون كل من في جسم الانسان:

الحيوانات المنوية: ... **الخصية** البويضات: **المبيض**

1- يوضح الشكل التالي الجهاز التناسلي الذكري في الانسان:



أ- أكتب البيانات على الرسم.

ب- ما اسم الجزء الذي يقوم بالوظيفة التالية:

1- تكوين الحيوانات المنوية. **الخصية**

2- حمل الحيوانات المنوية من مكان تكوينها إلى الإحليل. **القناة المنوية**

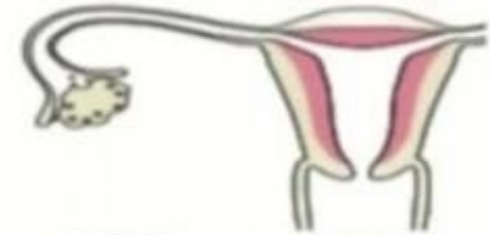
3- تكوين سائل سكري لتسبح فيه الحيوانات المنوية. **الحويصلة المنوية** و **غدة البروستات**

2- يوضح الشكل التالي مراحل دورة الطمث :

(1) تنمو البويضة في المبيض ويزداد سُمك بطانة الرحم.



(2) تنطلق البويضة من المبيض وتصبح بطانة الرحم سميكة وإسفنجية.



(3) لم يتم إخصاب البويضة، لذلك فإنها تنتقل إلى الرحم وتموت.



(4) تتحلل بطانة الرحم السميكة الإسفنجية وتخرج من خلال المهبل.



أ- أكتب مراحل دورة الطمث على الرسم.

ب- ماذا يحدث لبطانة الرحم في حالة:

1- حدوث الاخصاب: ... تصبح بطانة الرحم سميكة وإسفنجية استعدادًا لاستقبال الجنين

2- لم يحدث الاخصاب: لا توجد حاجة للبطانة السميكة؛ لذا تبدأ هذه البطانة في ..
التحلل والخروج من المهبل.

ج- كم عدد البويضات التي تطلق كل شهر؟ حوالي بويضة واحدة كل شهر

د- كم مدة الحيض عند المرأة البالغة؟ خمس أيام تقريباً.....

هـ- عرف كل من :

1- الحيض: فقدان بطانة الرحم وخروجها من المهبل.....

2- دورة الطمث: النمط الشهري لزيادة سُمك بطانة الرحم وفقدانها.....

هـ- علل: 1- تكون البويضات كبيرة نسبيا.

..... لإتاحة مساحة لتخزين المواد الغذائية في السيتوبلازم.....

2- احتواء الحيوان المنوي على ذيل.

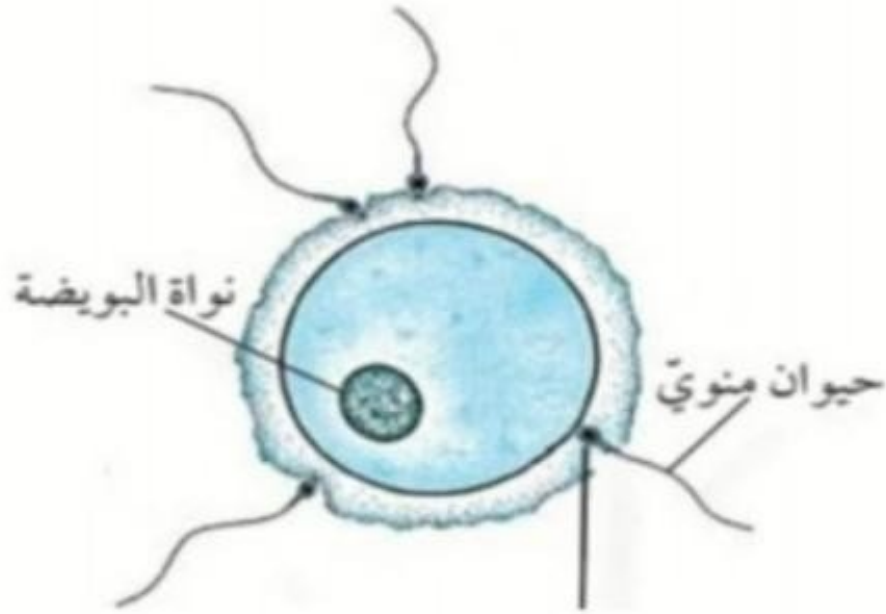
..... لتتمكن من السباحة.....

و- أكمل جدول المقارنة التالي:

وجه المقارنة	البويضة	الحيوان المنوي
الحجم	أكبر من معظم الخلايا الأخرى	أصغر من معظم الخلايا الأخرى
كمية السيتوبلازم	لديها مخازن للغذاء في السيتوبلازم الخاص بها	لا يحتوي على الكثير من السيتوبلازم
الشكل	مستديرة	له رأس مدبب وله ذيل طويل يمكنه أن يسبح

محطة انجاز (1-10)

1- ادرس الشكل الذي أمامك ثم أجب عن الأسئلة التي تليه: (3 درجات)



أ- اسم العملية التي تحدث في الشكل

هي.....الإخصاب.....

ب- تسمى الخلية الجديدة الناتجة من هذه العملية

ب.....البويضة المخصبة (الزيجوت)

ج- وضح حسابيا وجود 46 كروموسوم في

البويضة المخصبة.

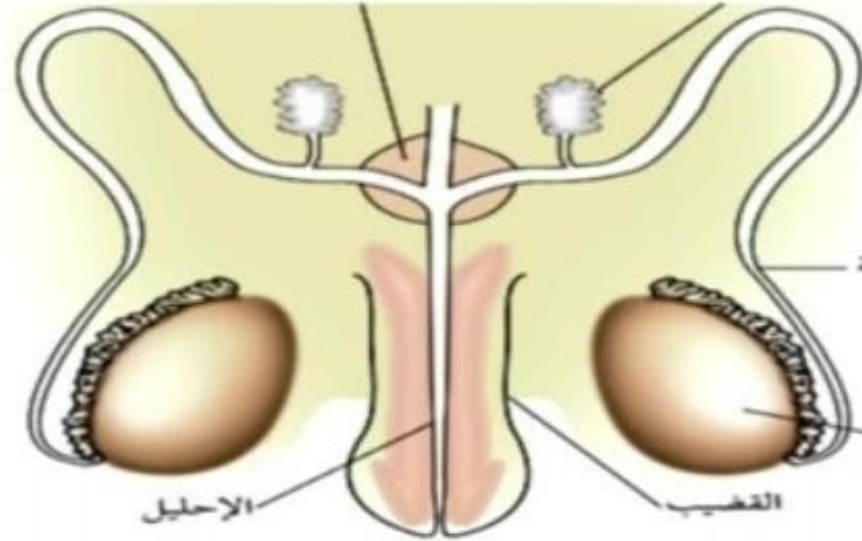
لأن البويضة المخصبة هي اندماج حيوان منوي مع بويضة الذي يحتوي كلا منهما على 23 كروموسوم

(2-10) الجهاز التناسلي للإنسان

التمهيد: أين يتكون كل من في جسم الانسان:

الحيوانات المنوية: ... **الخصية** البويضات: **المبيض**

1- يوضح الشكل التالي الجهاز التناسلي الذكري في الانسان:



أ- أكتب البيانات على الرسم.

ب- ما اسم الجزء الذي يقوم بالوظيفة التالية:

1- تكوين الحيوانات المنوية. **الخصية**

2- حمل الحيوانات المنوية من مكان تكوينها إلى الإحليل. **القناة المنوية**

3- تكوين سائل سكري لتسبح فيه الحيوانات المنوية. **الحويصلة المنوية** و **غدة البروستات**

محطة انجاز (2-10)

1- صل الوظيفة بالعضو الصحيح: (5 درجات)

العضو	الوظيفة
المبيض	تكوين الحيوانات المنوية
القناة البولية	مكان حدوث الاخصاب
قناة البيض	حمل الحيوانات المنوية من مكان تكوينها الى الاحليل
الأهداب	تكوين البويضات
الخصية	تكوين سائل سكري تسبح فيه الحيوانات المنوية
البروستات و الحويصلة المنوية	مكان تطور البويضة المخصبة إلى جنين
الرحم	تحريك البويضة ببطء عبر القناة

الأمشاج (1-10)

التمهيد: بدأت حياتك كخلية واحدة تكونت من اندماج خليتين معا . ما هما؟
البويضة والحيوان المنوي

1- يوضح الشكل التالي خلية البويضة والحيوان المنوي:



- أ- ماذا يطلق على هذه الخلايا؟
ب- عرف الأمشاج. هي خلايا مهتأة للتكاثر. ويوجد بها نصف عدد الكروموسومات الموجود في الخلايا الأخرى.
ج- ماذا يوجد في أنوية الامشاج؟ الكروموسومات
د- أكمل البيانات على الرسم .

هـ- علل: 1- تكون البويضات كبيرة نسبيا.

..... لإتاحة مساحة لتخزين المواد الغذائية في السيتوبلازم.....

2- احتواء الحيوان المنوي على ذيل.

..... لتتمكن من السباحة.....

و- أكمل جدول المقارنة التالي:

الحيوان المنوي	البويضة	وجه المقارنة
أصغر من معظم الخلايا الأخرى	أكبر من معظم الخلايا الأخرى	الحجم
لا يحتوي على الكثير من السيتوبلازم	لديها مخازن للغذاء في السيتوبلازم الخاص بها	كمية السيتوبلازم
له رأس مدبب وله ذيل طويل يمكنه أن يسبح	مستديرة	الشكل