

شكراً لتحميلك هذا الملف من موقع المناهج العمانية



نشاط إثرائي لدرس القناة الهضمية

[موقع المناهج](#) ⇨ [المناهج العمانية](#) ⇨ [الصف التاسع](#) ⇨ [أحياء](#) ⇨ [الفصل الثاني](#) ⇨ [الملف](#)

التواصل الاجتماعي بحسب الصف التاسع

روابط مواد الصف التاسع على تلغرام

[الرياضيات](#)

[اللغة الانجليزية](#)

[اللغة العربية](#)

[التربية الاسلامية](#)

المزيد من الملفات بحسب الصف التاسع والمادة أحياء في الفصل الثاني

[نموذج إجابة الامتحان الرسمي النهائي بمحافظة جنوب الباطنة](#)

1

[الاختبار النهائي الرسمي في محافظة الداخلية](#)

2

[نموذج إجابة الاختبار النهائي الرسمي في محافظة شمال الباطنة](#)

3

[الاختبار النهائي الرسمي في محافظة شمال الباطنة](#)

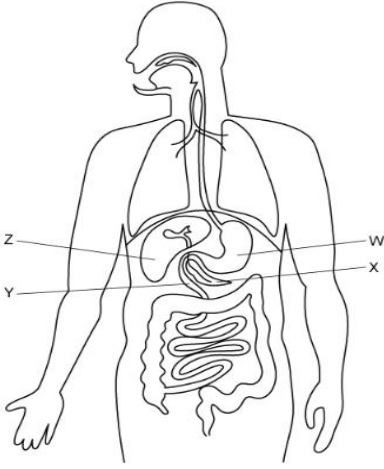
4

[نموذج إجابة الامتحان الرسمي النهائي لمحافظة جنوب الشرقية](#)

5

(١) الرسم البياني أدناه أعضاء الجهاز الهضمي.
في أي الأعضاء يتم هضم البروتينات. (ظلل إجابتك)

X و W Z Z و W Z و W



(٢) فيما يلي قائمة بالتفاعلات الكيميائية التي تحدث أثناء الهضم.

(أ) أحماض أمينية ← بروتين

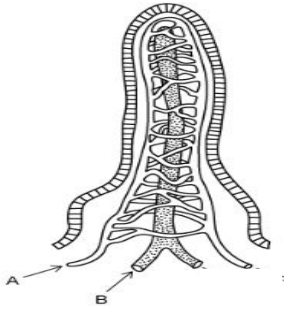
(ب) المالتوز ← النشا

(ت) الدهون ← أحماض دهنية + جليسرول

(ث) المالتوز ← الجلوكوز

أي من التفاعلات الكيميائية المذكورة أعلاه قد تحدث في الاثنى عشر؟ فسر إجابتك؟

.....
.....



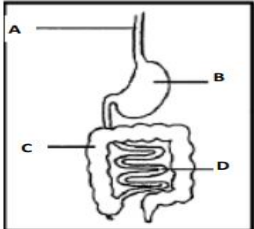
(٣) يوضح الشكل المقابل الخملات.

(أ) الوعاء المشار إليه بالرمز B هو.....

(ب) يوجد هذا التركيب في.....

(٤) الشكل المقابل يوضح القناة الهضمية.

إلى ماذا يشير كل من هذه الرموز وما نوع الهضم موجود في كل رمز.



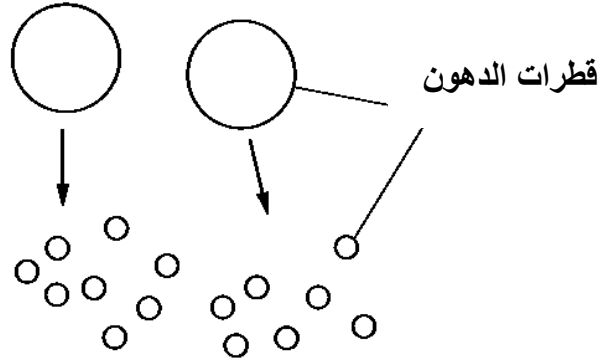
الرمز	اسم العضو	نوع الهضم
A		
B		
C		
D		

(٥) أكمل الجدول الآتي:

نوع الطعام	الانزيمات	إنتاج المواد البسيطة
بروتين	البروتياز	
	الأمليز	
		حمض دهني + جليسرول

(٦) تتشارك الإنزيمات في عملية الهضم الكيميائي لجزيئات الطعام. اذكر جزأين من الجهاز الهضمي حيث يحدث الهضم الكيميائي؟

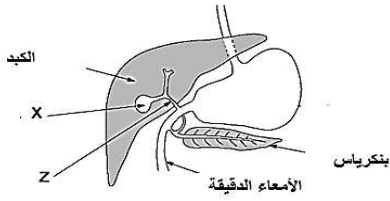
١١) الدهون جزينات من الصعب تفتيتها بسهولة لأنها غير ذائبة في الماء. يوضح الشكل الآتي جزينات الدهون عند خلطها بالعصارة الصفراوية .



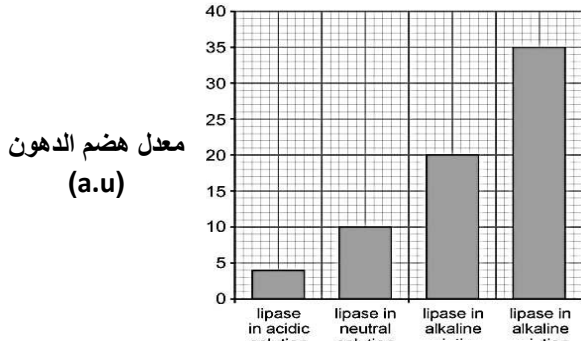
١- ماذا تسمى هذه العملية؟

٢- وضح كيف تساهم هذه العملية في هضم الدهون؟

١٢) يوضح الشكل المقابل جزء من الجهاز الهضمي. ما الدور الذي يقوم به الجزء Z؟



أ- يوضح الشكل التغير في معدل هضم الدهون بواسطة انزيم الليبيز تحت ظروف مختلفة.

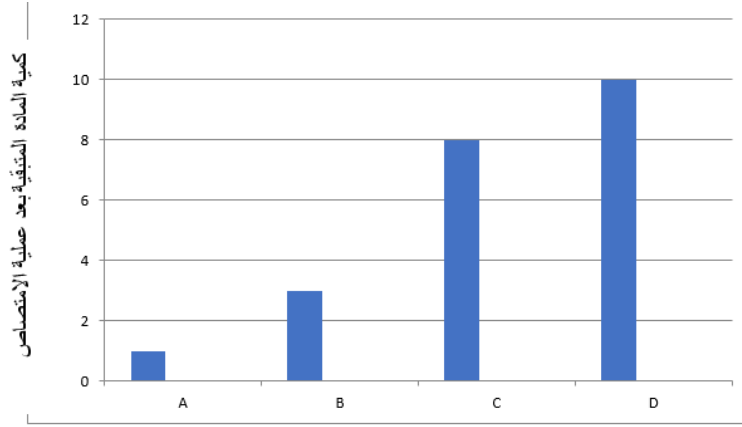


١) ما الوسط الذي يكون عنده نشاط انزيم الليبيز أعلى؟

٢) اعط دليل على إجابتك من المخطط أعلاه.

ليبيز في وسط قاعدي + عصارة صفراوية
 ليبيز في وسط قاعدي
 ليبيز في وسط متعادل
 ليبيز في وسط حمضي

١٣) قامت ريم بتصميم نموذج محاكاة عملية الامتصاص داخل القناة الهضمية وظهرت النتائج كما في الشكل .



أ) المادة التي تم امتصاصها هي:.....

ب) فسري: عدم امتصاص المواد الأخرى؟.....



زيت
+
ليبيز



زيت
+
ليبيز
+
عصارة صفراوية

١٤) أي الأنابيب يتم فيه هضم الدهون أكثر. وفسر إجابتك؟

.....

.....

.....

.....

.....