

## تم تحميل هذا الملف من موقع المناهج العمانية



## امتحان تجريبي مع نموذج الإجابة في محافظة جنوب الشرقية

موقع فايلاتي ← المناهج العمانية ← الصف التاسع ← أحياء ← الفصل الأول ← الامتحان النهائي ← الملف

تاريخ إضافة الملف على موقع المناهج: 2025-01-21 15:35:49

ملفات اكتب للمعلم اكتب للطالب | اختبارات الكترونية | اختبارات | حلول | عروض بوربوينت | أوراق عمل  
منهج انجليزي | ملخصات وتقارير | مذكرات وبنوك | الامتحان النهائي | للمدرس

المزيد من مادة  
أحياء:

## التواصل الاجتماعي بحسب الصف التاسع



صفحة المناهج  
العمانية على  
فيسبوك

الرياضيات

اللغة الانجليزية

اللغة العربية

التربية الاسلامية

المواد على تلغرام

## المزيد من الملفات بحسب الصف التاسع والمادة أحياء في الفصل الأول

ملخص شامل للمادة من سلسلة كامبريدج	1
مراجعة درس الدهون	2
مراجعة درس البروتينات	3
بوربوينت مراجعة درس الإنزيمات	4
مراجعة الوحدة السادسة التنظيم والاتزان الداخلي	5



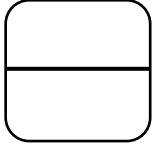
سلطنة عمان  
وزارة التربية والتعليم  
المديرية العامة للتربية والتعليم  
بمحافظة جنوب الشرقية  
مدرسة بلاد بني بوعلي للبنات الصفوف (٩-١٢)

امتحان مادة الأحياء للصف التاسع  
الفصل الدراسي الأول الدور الأول  
للعام الدراسي ١٤٤٦ / ١٤٤٧ هـ - ٢٠٢٤ / ٢٠٢٥ م

■ زمن الإجابة:	■ الأسئلة في (٨) صفحات
■ تُكتب الإجابة بالقلم الأزرق أو الأسود.	■ الدرجة الكلية للامتحان (٤٠) درجة

اسم الطالب: \_\_\_\_\_ الصف: \_\_\_\_\_

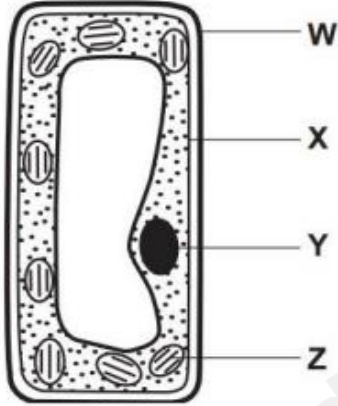
رقم الصفحة	المفردة	الدرجة	اسم المصحح	اسم المُراجع
١	١-٤			
٢	٥-٧			
٣	٨-١٠			
٤	....			
٥	.....			
...	...			
المجموع		جمعه:	راجع الجمع:	
المجموع بالحروف		درجة/درجات فقط.		



## أجب عن جميع الأسئلة الآتية

١- الشكل (١-١) يوضح خلية نباتية.

١- ما العضيتان اللتان توجدان في خلية الكلية. (ظل الشكل ٥ أمام العبارة الصحيحة) [١]



X , Z ٥

W , X ٥

Y , X ٥

Y , W ٥

٢- أي أجزاء الخلية تعمل على حماية ودعم الخلية النباتية؟

( ظلل الشكل أمام الإجابة الصحيحة ) [١]

٥ السيتوبلازم

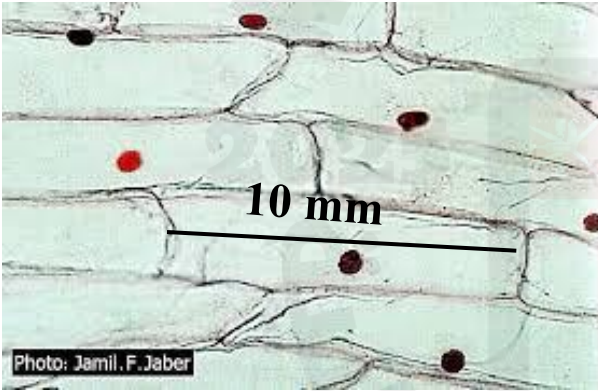
٥ النواة

٥ الغشاء الخلوي

٥ الجدار الخلوي

الشكل (١-١)

٢- قام مازن وزملاؤه بعمل شريحة للبصل والذي يوضحه الشكل (١-٢) تحت المجهر الضوئي بتكبير 400X :



الشكل (١-٢)

أ) احسب مقدار الطول الحقيقي لخلية البصل في الشكل (١-٢). [٢]

.....

.....

.....

.....

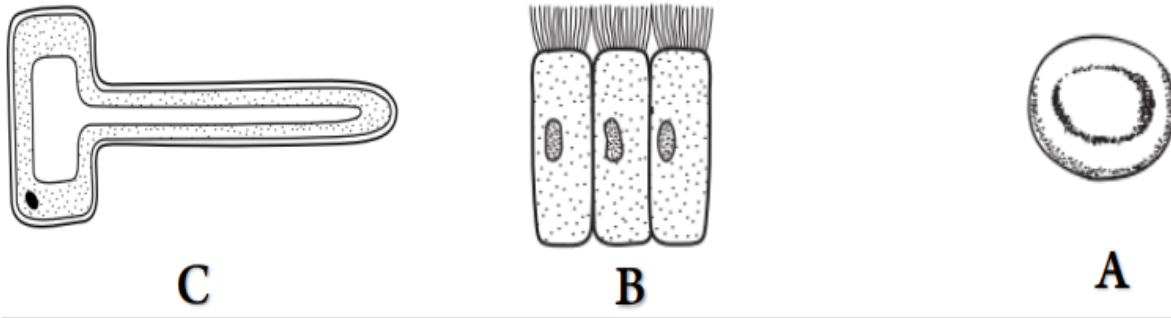
[١]

ب) تنبأ سبب صبغ العينة باليود.

.....

.....

٣- باستخدام الشكل (١-٣) الذي يوضح ثلاثة أنواع من الخلايا المتخصصة في الكائنات الحية:

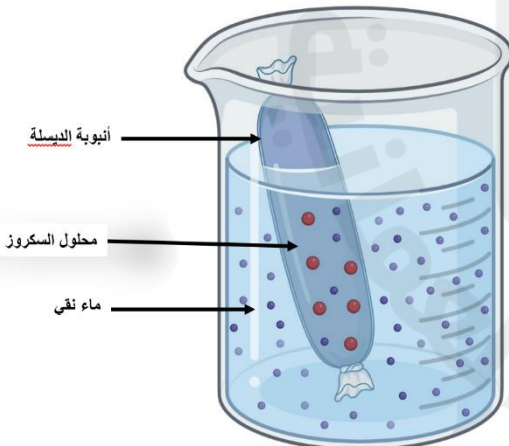


الشكل (١-٣)

١- اكتب واحدة من التراكيب المتخصصة في الخلية (B) . [١]

٢- قارن بين الخلية (A) و (C) من حيث وجود النواة ونوع الخلية (نباتية/ حيوانية). [٢]

٤- يوضح الشكل (١-٤) الخاصية الأسموزية، ادرس الشكل جيداً ثم أجب عن الأسئلة التي تليه:



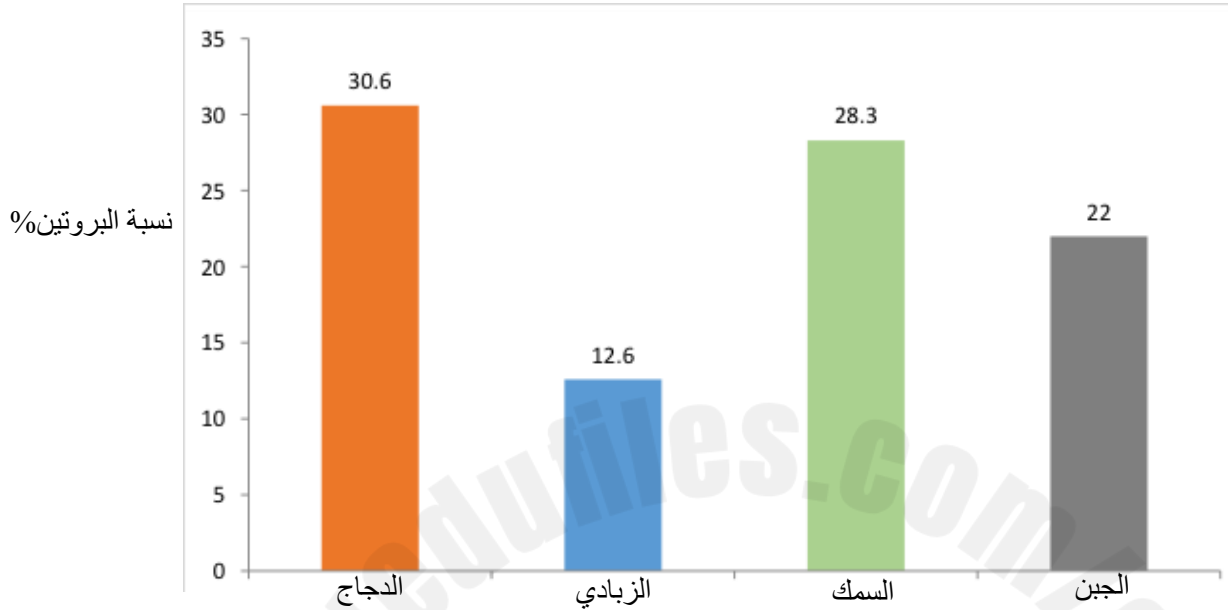
الشكل (١-٤)

أ) ما اتجاه حركة جزيئات الماء في أنبوبة الديليسة. [١]

ب) فسر اجابتك في الجزئية (أ). [١]

ج) عدد اثنين من العوامل المؤثرة على معدل عملية الانتشار. [٢]

٥- الشكل البياني (٥-١) يوضح نسبة البروتين في أطعمة مختلفة. ادرسه جيداً ثم أجب عن الأسئلة التي تليه:



الشكل البياني (٥-١)

١- سمّ الوحدة البنائية للبروتينات. [١]

٢- استخرج من الشكل (٥-١) نسبة البروتين في الدجاج. [١]

٣- أرادت مروة أن تكشف عن البروتين في السمك. صف الطريقة التي تتصح بها مروة للقيام بذلك. [١]

٤- إذا أخذت مروة عينة من الجبن واستخدمت كاشف الايثانول، ستعطي نتيجة إيجابية. فسر هذه النتيجة. [١]

٦- يوضح الشكل (٦-١) نتائج الكشف عن السكريات المختزلة في الأنبوبتين (a) تحتوي على سكر مالتوز و (b) تحتوي على سكر السكروز :



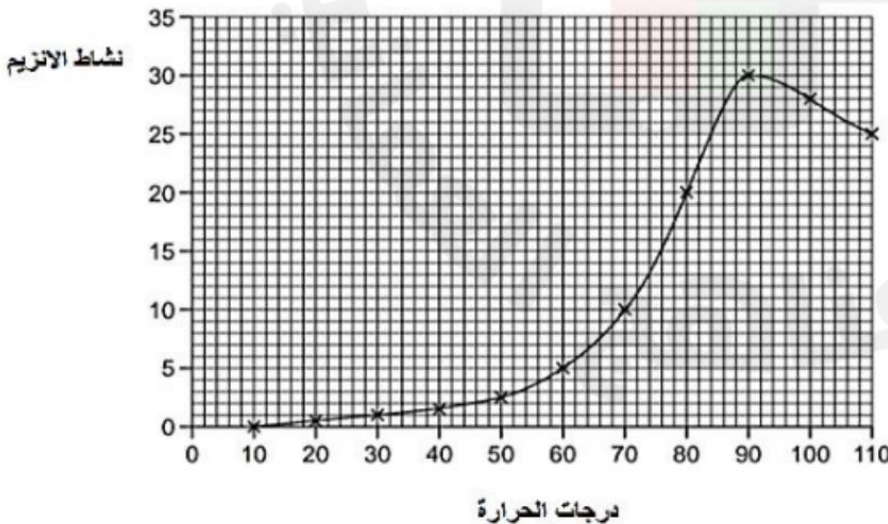
الشكل (٦-١)

أ) اذكر العناصر الكيميائية للكاربوهيدرات. [١]

ب) صف ما يحدث في كل أنبوبة بعد إضافة كاشف بندكت.

- الأنبوبة a ..... [١]
- الأنبوبة b ..... [١]

٧- يوضح الشكل (٧-١) نشاط انزيم أحد أنواع البكتيريا.



الشكل (٧-١)

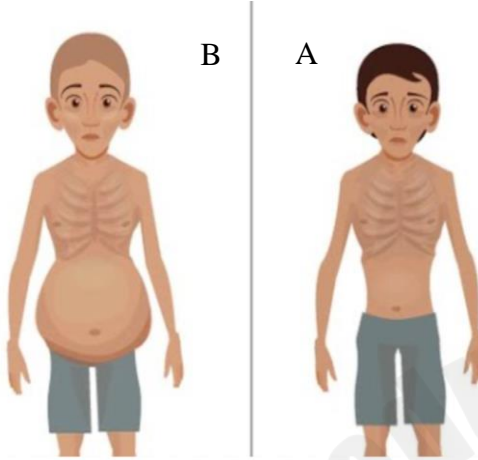
أ) ما نوع البيئة التي تعيش فيها هذه البكتيريا. [١]

ب) ما هي الدرجة الحرارة المثلى لهذا الانزيم.

[١]

ج ( تفقد الانزيمات نشاطها بسبب درجات الحرارة المرتفعة).  
لا تنطبق العبارة على المنحنى السابق. فسر اجابتك.

[١]



الشكل (١-٨)

٨- يوضح الشكل (١-٨) الأمراض المرتبطة بسوء التغذية  
أ) حدد الرمز الصحيح لكل من الأمراض:

- مرض الكواشيوركور ..... [١]
- مرض الهزال الشديد ..... [١]

ب) اذكر مثلاً من الأطعمة التي تحتوي على فيتامين (D) ..... [١]

ج) يعاني محمد من مرض القلب التاجي فوجد الملصق (ج-١) على علبة وجبة غذائية.

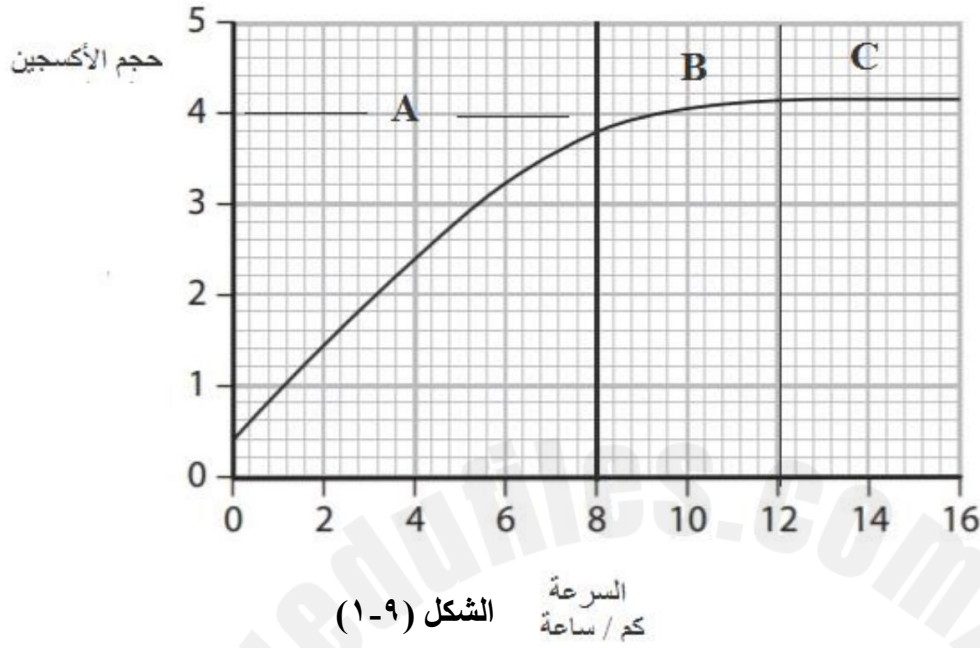
حقائق غذائية Nutrition Facts	
Servings 1 الحصة	
Serving Size 1 Bag (45g) حجم الحصة ١ كيس (45g)	
Amount per Serving المقدار للحصة	
<b>Calories السعرات 220</b>	
<b>%DV*</b>	
<b>Total Fat 10g الدسم الكلي 13%</b>	
Sat Fat 3.5g دسم مشبع 18%	
Trans Fat 0g دسم محول	
<b>Cholesterol 0mg كوليسترول 0%</b>	
<b>Sodium 270mg صوديوم 12%</b>	
<b>Total Carbs 30g الكربوهيدرات 11%</b>	
Dietary Fiber 3g ألياف غذائية 11%	
Total Sugars 0g السكريات	
Added Sugars 0g سكريات مضافة 0%	
<b>Protein 3g بروتين</b>	
Vitamin D 0mcg فيتامين د 0%	
Calcium 156mg كالسيوم 10%	
Iron 1mg حديد 6%	
Potassium 77mg بوتاسيوم 2%	
*% Daily Values are based on a 2000 Cal diet. *% الحاجة اليومية باعتبار كمية من اثنين سعرة.	

الشكل (ج-١)

استنتج السبب الذي يمنعه من أخذ هذه الوجبة. [١]



٩- يوضح الرسم البياني في (٩-١) حجم الأكسجين الذي يدخل إلى رئتي الرياضي عند الركض بسرعات مختلفة.



الشكل (٩-١)

أ) صف ما حدث للرياضي في المنطقة (A). [١]

ب) ما الرمز الذي يشير إلى مرحلة التنفس اللاهوائي في عضلات الرياضي. [١]

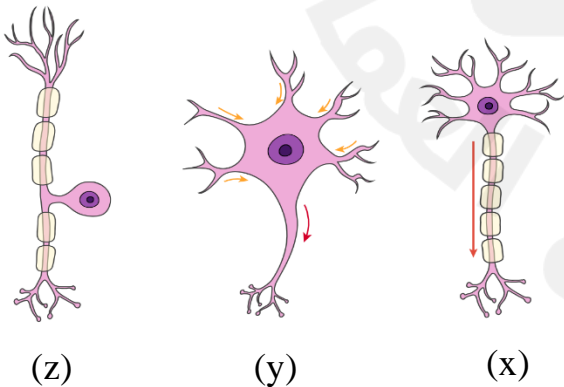
ج) اكتب المعادلة اللفظية للتنفس الهوائي للرياضي. [١]

١٠- الشكل (١٠-١) يمثل نوعين من الخلايا العصبية في جسم الإنسان.

أ) حدد من الشكل (١٠-١)

خلية عصبية حسية [١]

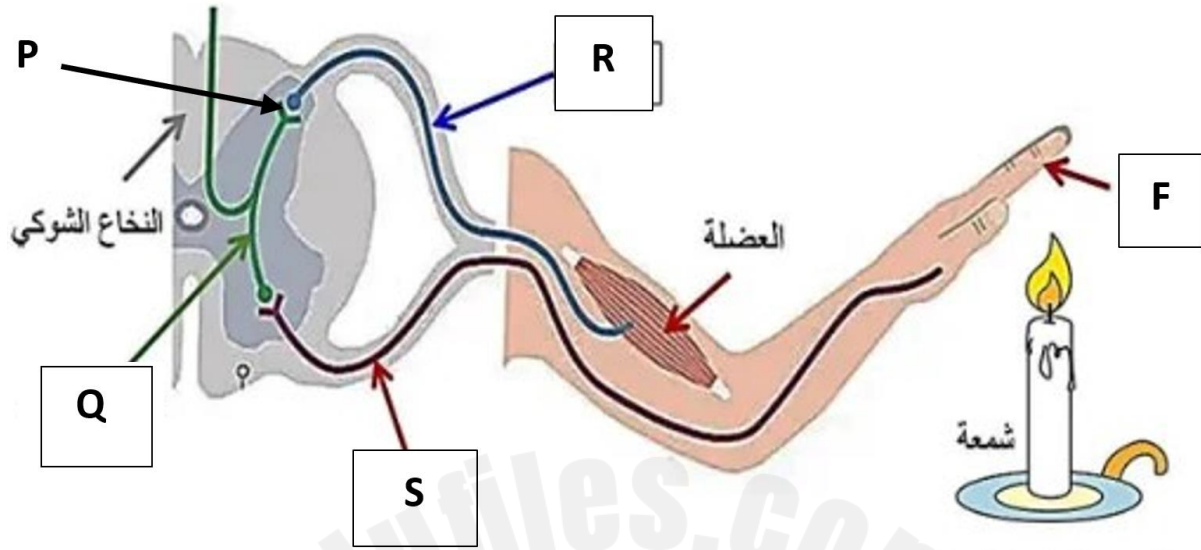
خلية عصبية حركية [١]



الشكل (١٠-١)



١١- الشكل (١-١١) يوضح قوس الانعكاس، ادرسه جيداً ثم أجب عن الأسئلة التي تليه:



الشكل (١-١١)

أ) عرف الفعل المنعكس. [١]

.....

ب) رتب اتجاه السيال العصبي بالرموز. [١]

.....

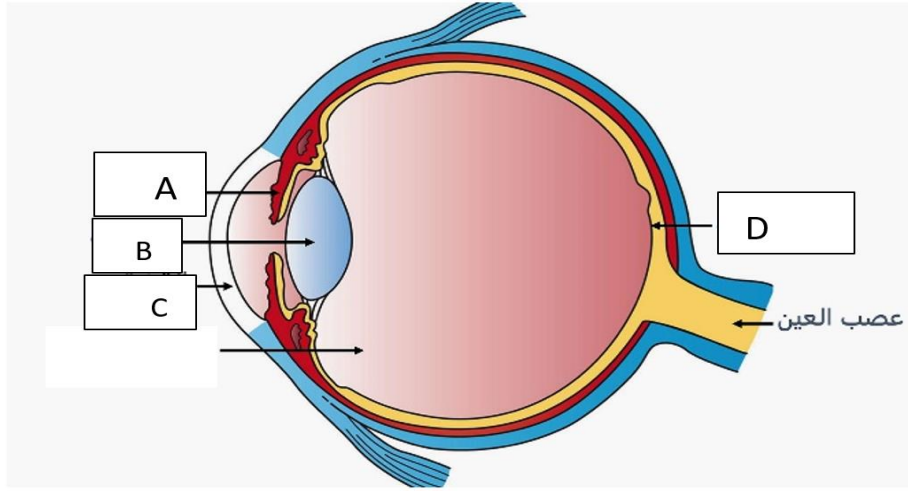
ج) اشرح دور الخلية (Q). [١]

.....

د) ماذا تتوقع أن يحدث إذا لم يتم إفراز المادة الكيميائية في الفجوة المشار إليها بالرمز (1)

[١].....

## ١٢- الشكل (١٢-١) يوضح تركيب العين.



الشكل (١٢-١)

(١) اذكر أهمية العصب البصري.

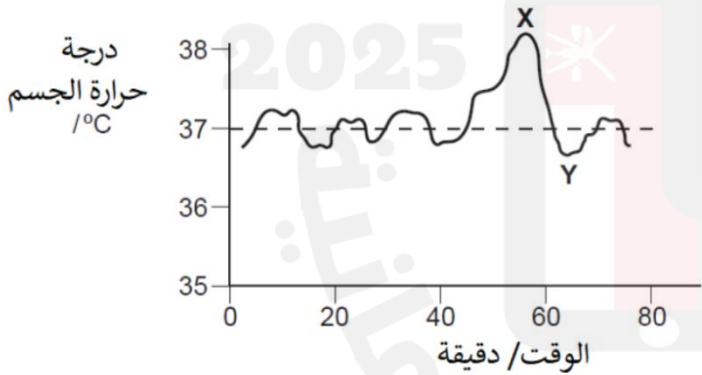
[١] .....

(٢) صف تأثير هرمون الادريالين في الجزء (A).

[١] .....

(٣) تنبأ بما يحدث إذا لم تسقط أشعة الضوء في الجزء (D).

[١] .....



١٣- قام باحث بقياس درجة حرارة جسم شخص ما خلال الفترة الموضحة في الشكل (١٣-١)، ادرسه جيداً ثم أجب عن السؤال الذي يليه:

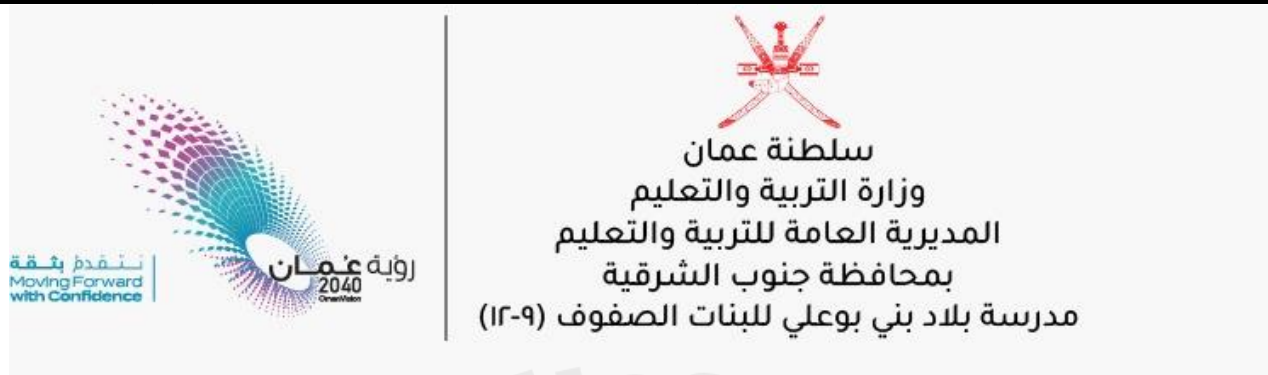
الشكل (١٣-١)

١- صف الطرق التي تحدث في جسم الشخص خلال الفترة (x إلى y) للمحافظة على الاتزان الداخلي.

.....

[٢] .....

انتهت الأسئلة مع دعواتنا لكم بالتوفيق والنجاح



نموذج إجابة امتحان مادة الأحياء للصف التاسع  
الفصل الدراسي الأول الدور الأول  
للعام الدراسي ١٤٤٦ / ١٤٤٧ هـ - ٢٠٢٤ / ٢٠٢٥ م

• تنبيه: نموذج الإجابة في ( ٥ ) صفحات الدرجة الكلية: ( ٤٠ ) درجة						
المفردة	الإجابة	الدرجة	معلومات أخرى	رقم الهدف	مستوى التعلم	الوحدة
١-١	Y , X	1			AO1	الأولى
٢-١	الجدار الخلوي	1			AO1	
أ-٢	400 /10 = 40 mm	2	درجة لكل من كتابة القانون والنتائج الصحيح		AO2	

المادة: الأحياء الصف: التاسع الفصل الدراسي: الأول الدور: الأول العام الدراسي: ٢٠٢٤/٢٠٢٥م

٢-ب	لاحتواءها على حبيبات النشا	1			AO2
٣-أ	احتواءها على أهداب	1			AO1

المفردة	الإجابة	الدرجة	معلومات أخرى	رقم الهدف	مستوى التعلم	الوحدة
٣-ب	عدم وجود نواة / خلية حيوانية A وجود نواة / خلية نباتية A	2			AO2	الوحدة الأولى
٤-أ	من خارج الأنبوبة إلى داخلها	1			AO2	
٤-ب	لأن الماء ينتقل من الجهد العالي إلى الجهد المنخفض	1			AO2	الوحدة الثانية
٤-ج	- درجة الحرارة - مساحة السطح - منحدر التركيز	2			AO1	
٥-١	الأحماض الأمينية	1			AO1	
٥-٢	30.6 %	1			AO2	الوحدة الرابعة

المادة: الأحياء الصف: التاسع الفصل الدراسي: الأول الدور: الأول العام الدراسي: ٢٠٢٤/٢٠٢٥م					
الوحدة الرابعة	AO2			1	٣-٥ وضع عينة من السمك وإضافة الماء ثم إضافة كاشف بيوريت
	AO2			1	٤-٤ أي أن الجبن يحتوي على الدهون
	AO1			1	٦-أ الكربون والهيدروجين والأكسجين
	AO2			1	٦-ب الأنبوبة a : يحتوي على سكر السكروز (غير مختزل)
				1	الأنبوبة b : يحتوي على سكر المالتوز (مختزل)
	AO2			1	٧-أ بيئة شديدة الحرارة (الينابيع الحارة مثلاً)
	AO2			1	٧-ب 90 °C
الوحدة الخامسة	AO2			1	٧-ج لأن هذه البكتيريا تستطيع العيش في درجات الحرارة المرتفعة وبالتالي تستطيع انزيماتها أن تعمل في درجة الحرارة العالية
	AO2			1	٨-أ B -
	AO2			1	A -
	AO1			1	٨-ب الكبد / صفار البيض

المادة: الأحياء الصف: التاسع الفصل الدراسي: الأول الدور: الأول العام الدراسي: ٢٠٢٤/٢٠٢٥م					
٨- ج	احتواءها على كمية كبيرة من الدهون والدهون المشبعة	1		AO1	
٩- أ	يزداد معدل سرعة التنفس ليزود العضلات بالأكسجين التي تحتاجها في اطلاق الطاقة من الجلوكوز	1		AO2	الوحدة الخامسة
٩- ب	C	1		AO2	
٩- ج	الجلوكوز+الأكسجين ← ثاني أكسيد الكربون+ الماء+الطاقة	1		AO1	
١٠- أ	z -	1		AO1	الوحدة السادسة
	x -	1		AO1	
١١- أ	الفعل المنعكس هو خاصية تمكن الجهاز العصبي من الاستجابة للمؤثرات الخارجية بصورة تلقائية وسريعة ومنسقة من خلال أعضاء الاستجابة	1		AO1	
١١- ب	R - Q -S - F ← اتجاه السيال العصبي	1		AO2	
١١- ج	توصل السيال العصبي إلى الخلايا العصبية الأخرى	1		AO2	
١١- د	لن يستمر السيال العصبي بالحركة ولن تحدث استجابة	1		AO2	

المادة: الأحياء الصف: التاسع الفصل الدراسي: الأول الدور: الأول العام الدراسي: ٢٠٢٤/٢٠٢٥م					
١-١٢	يقوم بنقل السائل العصبي إلى الدماغ	1		AO1	
٢-١٢	تتوسع حدقة العين	1		AO2	الوحدة السادسة
٣-١٢	لن تتحسس ألوان الضوء ولن يمكنها رؤية الصورة بالألوان	1		AO2	
١-١٣	تقل سرعة التنفس/ ينبسط الشعر وتتوسع الشرايين الصغيرة ويحدث إفراز للعرق لتفقد الحرارة التي اكتسبها الجسم وتعود درجة الحرارة الطبيعية	2		AO2	

نهاية نموذج الإجابة