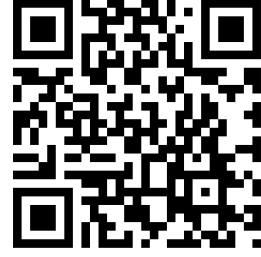


شكراً لتحميلك هذا الملف من موقع المناهج العمانية



تمارين درس التنظيم في الإنسان

[موقع المناهج](#) ← [المناهج العمانية](#) ← [الصف التاسع](#) ← [أحياء](#) ← [الفصل الثاني](#) ← [الملف](#)

تاريخ نشر الملف على موقع المناهج: 2024-02-17 08:55:29 | اسم المدرس: مختار برهومي

التواصل الاجتماعي بحسب الصف التاسع



روابط مواد الصف التاسع على تلغرام

[الرياضيات](#)

[اللغة الانجليزية](#)

[اللغة العربية](#)

[التربية الاسلامية](#)

المزيد من الملفات بحسب الصف التاسع والمادة أحياء في الفصل الثاني

أسئلة المعين في الوحدة التاسعة النقل في النبات	1
نموذج إجابة اختبار تحريبي للامتحان النهائي نموذج اول ولاية الجزائر	2
اختبار تحريبي للامتحان النهائي نموذج اول ولاية الجزائر	3
نموذج إجابة الامتحان الرسمي النهائي بمحافظة جنوب الباطنة	4
الاختبار النهائي الرسمي في محافظة الداخلية	5

الوحدة السادسة التنظيم والالتزان الداخلي في الإنسان Human coordination and homeostasis

الوحدة السادسة: التنظيم والالتزان الداخلي في الإنسان

عنوان الدرس: 1-6 التنظيم في الإنسان



السؤال 1: أكمل خرائط المفاهيم التالية.

1- العلاقة بين المؤثرات (المنبهات) والمستقبلات وأعضاء الاستجابة.

المؤثرات (المنبهات)

يستجيب لها الانسان
بواسطة

يتحسسها الانسان
بواسطة

2- مكونات الجهاز العصبي.

الجهاز العصبي في الانسان يتكون من

الدماغ

الحبل
الشوكي

الأعصاب

الجهاز العصبي
المركزي

الجهاز العصبي
الطرفي

الدماغ

المستقبلات

3- طرق ارسال المعلومات من المستقبلات الى أعضاء الاستجابة.

طرق ارسال المعلومات



السؤال 2: صل بسهم بين المصطلح والتعريف الدال عليه.

أعضاء أو خلايا تستجيب لتغير في المنبه (المؤثر).

القدرة على استشعار التغيرات التي تحدث في البيئة المحيطة والاستجابة لها.

التغيرات التي يتحسسها الإنسان بواسطة خلايا حسية متخصصة.

أعضاء أو خلايا تتحسس تغير في المنبه (المؤثر).

الإحساس

المنبهات

المستقبلات

أعضاء الإستجابة

السؤال 3: أجب عن الأسئلة التالية.

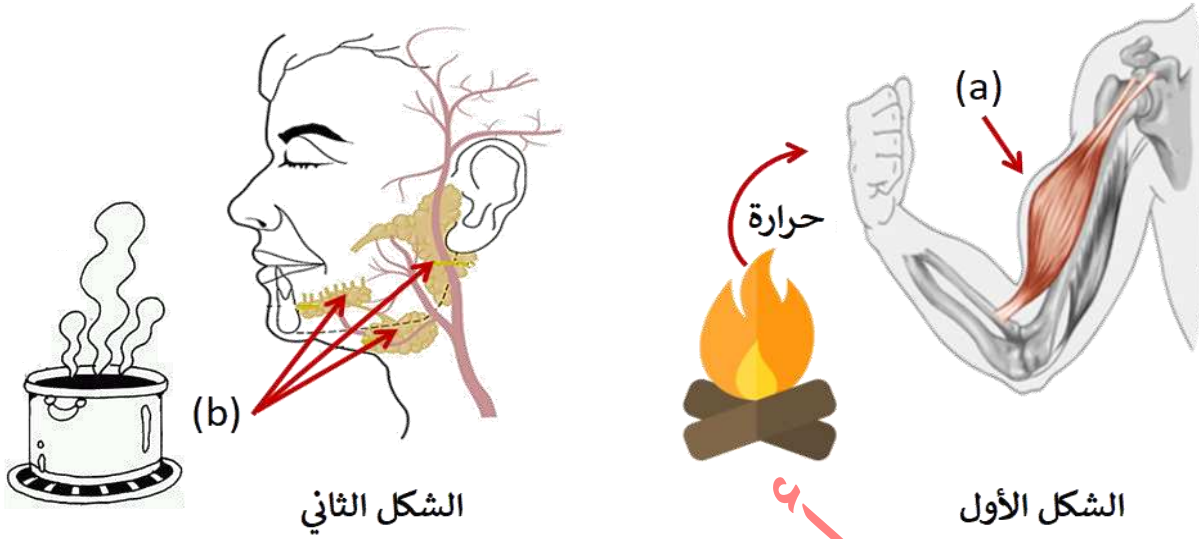
1- أذكر مثالين على أعضاء استجابة؟

.....

2- ما هما نظاما الاتصال والتواصل الرئيسيان في الإنسان؟

.....

السؤال 4: من الخصائص التي يتميز بها الإنسان والكائنات الحية الأخرى خاصية الإحساس، أدرس الشكل الآتي ثم أجب عن الأسئلة التي تليه.



الشكل الثاني

الشكل الأول

1- سم التركيبين المشار إليهما بالرمزين (a) و (b) في الشكلين السابقين؟

.....:(a)

.....:(b)

2- قارن بين الشكلين السابقين من حيث.

الشكل الثاني	الشكل الأول	وجه المقارنة
		المنبهات
		المستقبلات
		أعضاء الاستجابة
		كيفية الاستجابة

3- لما يحتاج الإنسان إلى أنظمة إتصال وتواصل سريعة وفعالة بين المستقبلات وأعضاء الاستجابة؟

.....
.....