

شكراً لتحميلك هذا الملف من موقع المناهج العمانية



الامتحان النهائي الدور الأول الفترة الصباحية للمحافظات جنوب الشرقية ومسقط ومسندم والداخلية والوسطى

[موقع المناهج](#) ← [المناهج العمانية](#) ← [الصف التاسع](#) ← [أحياء](#) ← [الفصل الأول](#) ← [الملف](#)

تاريخ نشر الملف على موقع المناهج: 06:29:26 2024-01-03

التواصل الاجتماعي بحسب الصف التاسع



روابط مواد الصف التاسع على تلغرام

[الرياضيات](#)

[اللغة الانجليزية](#)

[اللغة العربية](#)

[التربية الاسلامية](#)

المزيد من الملفات بحسب الصف التاسع والمادة أحياء في الفصل الأول

[الامتحان النهائي الدور الأول الفترة الصباحية لمحافظة جنوب الباطنة](#)

1

[الامتحان النهائي الدور الأول الفترة الصباحية للمحافظات مسقط والداخلية وشمال الشرقية](#)

2

[مواصفات الورقة الامتحانية](#)

3

[اختبار قصير ثاني](#)

4

المزيد من الملفات بحسب الصف التاسع والمادة أحياء في الفصل الأول

[اختبار قصير ثاني مع نموذج الإجابة](#)

5



أجب عن جميع الأسئلة الآتية

١- ما الخاصية التي تمكن الكائن الحي من اكتشاف المنبهات في البيئة الداخلية أو الخارجية والاستجابة لها بشكل مناسب؟
(ظلل بجوار الإجابة الصحيحة)

النمو

الحركة

الإحساس

التنفس

() [1]

٢- ما وظيفة تراكيب الخلية الحيوانية الآتية؟

- الغشاء الخلوي:

- النواة:

() [2]

٣- الشكل (١-٣) يوضح خلية تناسلية.

وضح كيف يرتبط تركيب الخلية بوظيفتها.



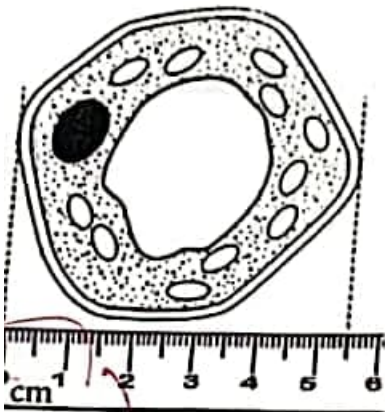
السيتوبلازم يحتوي على
مادة المح

(١-٣)

() [1]

٤- الشكل (١-٤) يوضح قياس القطر في الرسم التخطيطي للخلية.

أحسب مقدار التكبير إذا علمت أن القطر الحقيقي للخلية 0.038mm



() [2]



A

(1-0)



B

٥- الشكل (١-٥) يوضح رسم تخطيطي لخليتين A و B

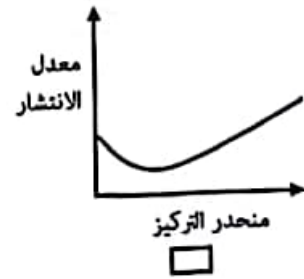
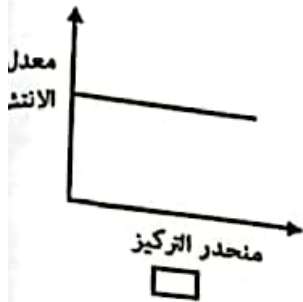
- ما الرمز الذي يمثل الخلية النباتية؟

- اعط دليلاً من الشكل على صحة اجابتك.

() [2]

٦- ما الشكل البياني الصحيح الذي يمثل العلاقة بين منحد التركيز ومعدل الانتشار؟

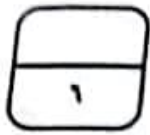
(ظلل بجوار الإجابة الصحيحة)



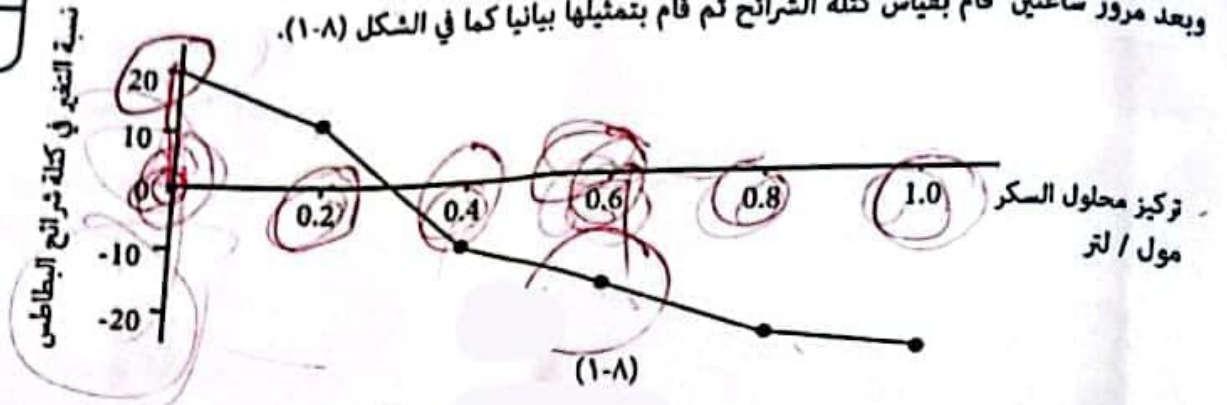
() [1]

٧- صف كيف ينتقل الأكسجين من الورقة إلى الهواء الخارجي أثناء عملية التمثيل الضوئي.

() [2]



٨- يستقصي طالب تأثير غمر شرائح بطاطس متساوية الكتلة في محاليل تراكيزها مختلفة وبعد مرور ساعتين قام بقياس كتلة الشرائح ثم قام بتمثيلها بيانيا كما في الشكل (١-٨).



٩- صف تأثير غمر شريحة البطاطس في محلول تركيزه (0.0) مول/لتر على أنسجتها.

() [1]

١٠- ماذا يحدث لكتلة شريحة البطاطس التي غمرت في محلول تركيزه (0.6) مول/لتر؟

() [1]



(١-٩)

الشكل (١-٩) يوضح اختبار الكشف عن أنواع السكريات .

٩- لماذا يعتبر سكر الجلوكوز من السكريات المختزلة؟

() [1]

١٠- تنبأ بما سيحدث للأنبوبة التي تحتوي على محلول النشا بعد إضافة كاشف اليود؟

() [1]

١١- أكتب العناصر المكونة للدهون والبروتينات

البروتينات	الدهون	العناصر المكونة
_____	_____	_____

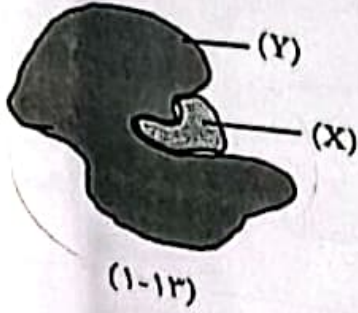
() [2]



١٢- مما يتكون جزئى الدهن الواحد؟
(ظلل) بجوار الإجابة الصحيحة

جليسيرول وحمض دهني
 ثلاثة أحماض دهنية

() [1] جليسيرول و أحماض أمينية
 جليسيرول وثلاثة أحماض دهنية



الشكل (١-١٣) يوضح آلية عمل الانزيم
١٣- اشرح الية عمل الأنزيم متضمناً اسماء (X) و (Y).

() [4]

الجدول (١-١٤) وضح وجبات يوم الخميس لكل من سعيد و خالد.

العشاء	الغداء	الفطور	اسم الشخص
معكرونة مع الكريمة	ارز+لحم	خبز+ جبن	سعيد
خبز+لحم	أرز+سمك +سلطة فواكه	زبد+ خبز+بيض	خالد

١٤- أي شخص يعتبر غذائه متوازن؟

وضح ذلك: _____

() [2]

١٥- ما تأثير تراكم الدهون الضارة على الشرايين التاجية؟

() [2]

المادة: الأحياء الصف: التاسع الفترة: الصباحية الدورة الأولى الفصل الدراسي: الأول العام الدراسي: ٢٠٢٣/٢٠٢٤م

٣

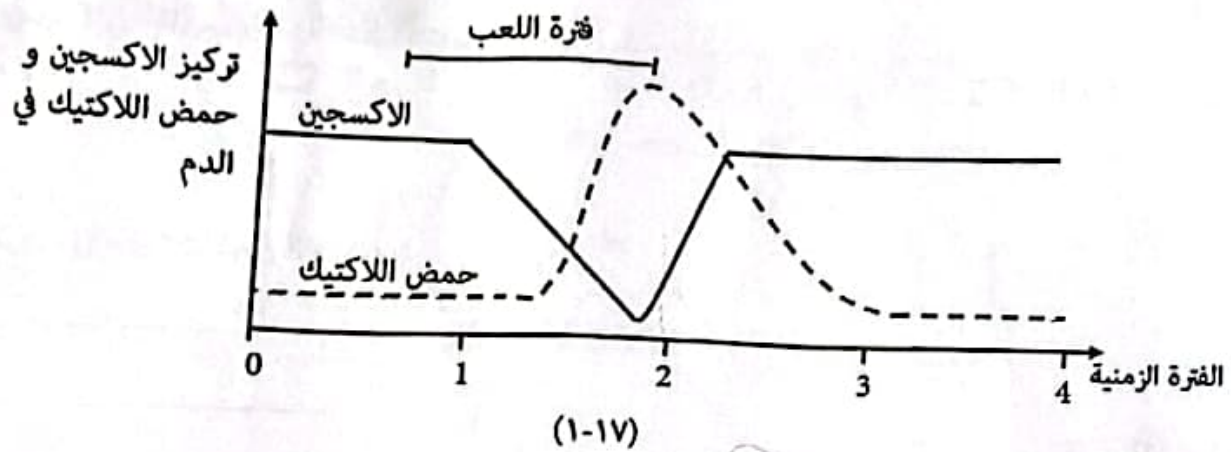
قام رجل بفحص بعض الفيتامينات والمعادن في جسمه وظهرت النتائج حسب الجدول الآتي:

كمية وجودها في الجسم		المادة
نتيجة بعد الفحص	المستوى الطبيعي	
50 mg	90 mg	فيتامين ج (C)
72 L/n mol	70 L/n mol	فيتامين د (D)
3 L/n mol	3 L/n mol	الكالسيوم
13 mg	14mg	الحديد

() (1)

١٦- تلبأ بالمرض الذي سوف يصاب به هذا الرجل.

المخطط (١٧-١) يوضح تركيز الأوكسجين و حمض اللاكتيك في الدم



(١٧-١)

١٧- ما الفترة الزمنية التي ينتج فيها الجسم أقل مقدار من الطاقة؟

3-4

2-3

1-2

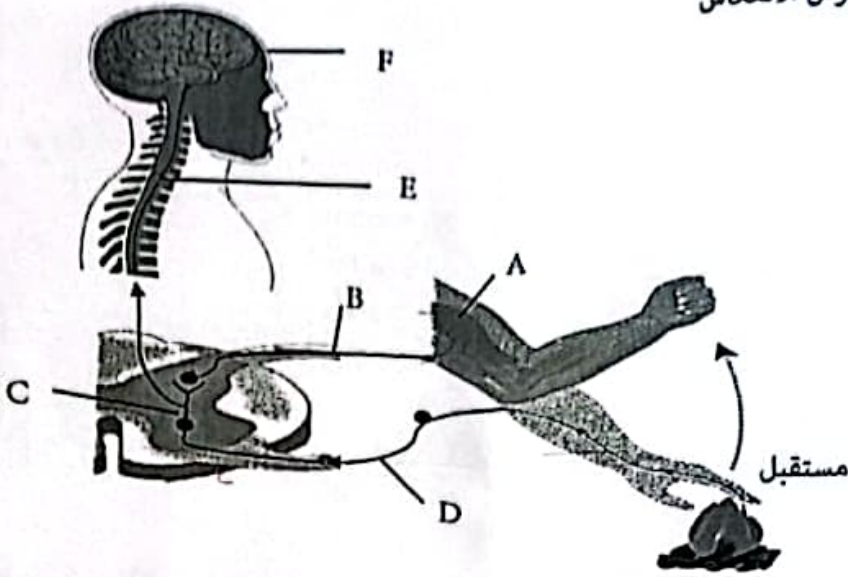
0-1

() (1)

١٨- اكتب المعادلة اللفظية للتنفس اللاهوائي.

() (1)

الشكل (١٩- ١) يوضح قوس الانعكاس



(١-١٩)

F و E

F و D

E و B

F و A

١٩- ما الرموز التي تمثل مكونات الجهاز العصبي المركزي؟

) [1]

٢٠- سم إثنين من مكونات قوس الانعكاس؟

) [2]

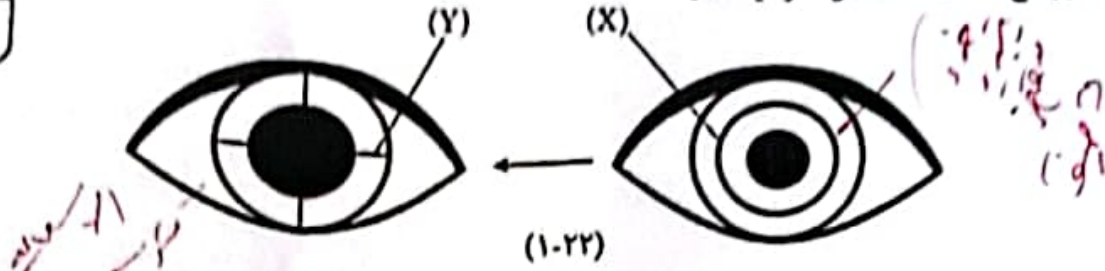
٢١- قارن بين التنظيم العصبي والتنظيم الهرموني من حيث وسيلة نقل المعلومات.

التنظيم الهرموني	التنظيم العصبي	وسيلة نقل المعلومات
_____	_____	_____

) [2]



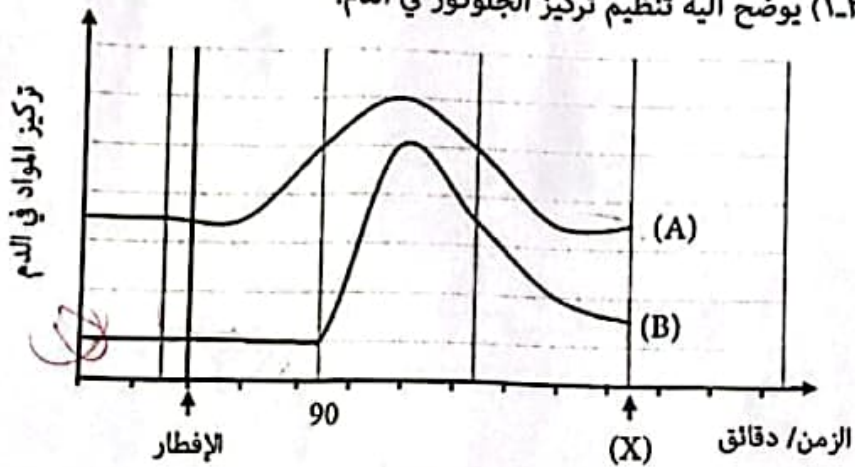
الشكل (١-٢٢) يوضح الفعل المنعكس لقرنية العين



٢٢- اكتب اسم التراكيب (X) و (Y)، و اشرح دورهما في تكيف العين عند استجابة القرنية لشدة الضوء

() [4]

٢٢- الرسم البياني (١-٢٣) يوضح آلية تنظيم تركيز الجلوكوز في الدم.



(١-٢٣)

- أي المنحنين يمثل مستوى تركيز الجلوكوز في الدم؟ A

() [2]

- تنبأ بتركيز الجلوكوز بعد الزمن (X) عند تعرض الفرد للخوف. !

انتهت الأسئلة