

شكراً لتحميلك هذا الملف من موقع المناهج العمانية



نموذج امتحان تجريبي نهائي جديد

موقع المناهج ← المناهج العمانية ← الصف التاسع ← رياضيات ← الفصل الثاني ← الملف

التواصل الاجتماعي بحسب الصف التاسع



روابط مواد الصف التاسع على تلغرام

[الرياضيات](#)

[اللغة الانجليزية](#)

[اللغة العربية](#)

[التربية الاسلامية](#)

المزيد من الملفات بحسب الصف التاسع والمادة رياضيات في الفصل الثاني

الاختبار النهائي الرسمي في محافظة شمال الباطنة	1
الاختبار النهائي الرسمي في محافظة الداخلية	2
الاختبار النهائي الرسمي لعدة محافظات	3
الاختبار النهائي الرسمي في محافظة جنوب الشرقية	4
نموذج إجابة الامتحان الرسمي النهائي لمحافظة جنوب الباطنة	5



المديرية العامة للتربية والتعليم بمحافظة

نموذج امتحان تجريبي نهاية الفصل الدراسي الثاني لمادة : الرياضيات
للسف : التاسف
للعام الدراسي ١٤٤٤هـ - ٢٠٢٢/٢٠٢٣م

الصفحة	الدرجة		التوقيع بالاسم
	بالأرقا م	بالحروف	
١			المصدر ح الأول
٢			المصدر ح الثاني
٣			
٤			
٥			
٦			
٧			
٨			
٩			
١٠			
المجموع			مراجعة الجمع
المجموع الكلي			جمعه

- زمن الامتحان:
- الإجابة في دفتر نفسه.
- الدرجة الكلية للامتحان: درجة.
- عدد صفحات أسئلة الامتحان: () .
- يسمح باستخدام: المسطرة، المنقلة، المثلث القائم، الورق الشفاف.
- يسمح باستخدام: الآلة الحاسبة.

أقرأ التعليمات الآتية في البداية:

- أجب عن جميع الأسئلة في الفراغ المخصص في ورقة الأسئلة.
- وضح كل خطوات حلك في دفتر الأسئلة.
- درجة كل سؤال أو جزء من السؤال مكتوبة في اليسار بين الحاصرتين [] .

اسم الطالب/ة

الصف التاسع

رياضيات تاسع

(١)

(١) حوط قيمة العدد ٥٦ بعد زيادته بنسبة ١٥٪

٥٦,١٥ ٨,٤ ٤٧,٦ ٦٤,٤

[١]

(٢) اكتب العلاقة الآتية في صورة نسبة في ابسط صورة

١٨ ثانية لكل دقيقة

[١]

(٣) قرر محل تخفيض أسعار الموبايلات بمناسبة الافتتاح بنسبة ١٠٪ فاذا بيع

احد الموبايلات بمبلغ ٤٥ ريال
احسب السعر الأصلي للموبيل؟

[١]

(٤) وضح أي العبارات صحيحة وايبها خاطئة مع توضيح سبب الخطأ ان وجد

صحيحة	خاطئة

(أ) النسبة ٤ : ١٢ تكافئ ٣ : ١
(ب) النسبة ٣ : ٧ تكافئ ٧ : ٣

[٢]

(٥) خريطة مقياس رسمها ١ : ٥٠٠٠٠٠


احسب طول نهر علي الخريطة بوحدة السنتيمتر اذا كان طوله الحقيقي ٧٥٠ كم

[١]

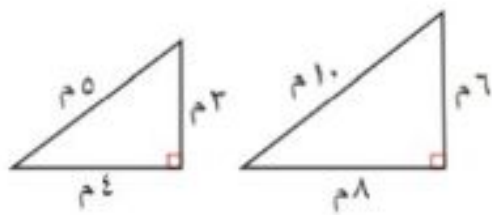
يتبع/٢

٦

الدرجة

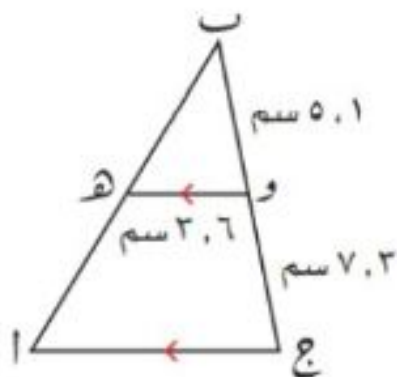
[١]	<table border="1"> <tr> <td>طردي</td> <td>عكسي</td> </tr> <tr> <td></td> <td></td> </tr> </table>	طردي	عكسي			(٦) وضح نوع التناسب بين طول ضلع المربع ومساحته ضع علامة صح أمام الإجابة الصحيحة
طردي	عكسي					
[١]		(٧) فك وبسط العبارة الآتية $(٢س + ٧ص)٢$				
[٢]		(٨) حل العبارات الجبرية الآتية $٢س - ١٤س + ٤٩$ $٣٦ - ٢س$				
[١]		(٩) حل المعادلة الآتية $٢س - ٨س + ١٥ = ٠$				
[٣]		(١٠) مستطيل طوله يزيد عن عرضه بمقدار ٢ سم كما بالشكل فإذا كانت مساحته = ١٥ سم ^٢ احسب بعده				
[٢]		(١١) في الشكل الآتي طول ام = طول ب م وطول ف م = طول ك م اثبت ان أف // ب ك				

(١٢) هل المثلثان المرسومان متشابهان أم غير متشابهان
وضح السبب .



[١]

(١٣) في الشكل المجاور
إذا كان أج // هـ و اوجد طول أج

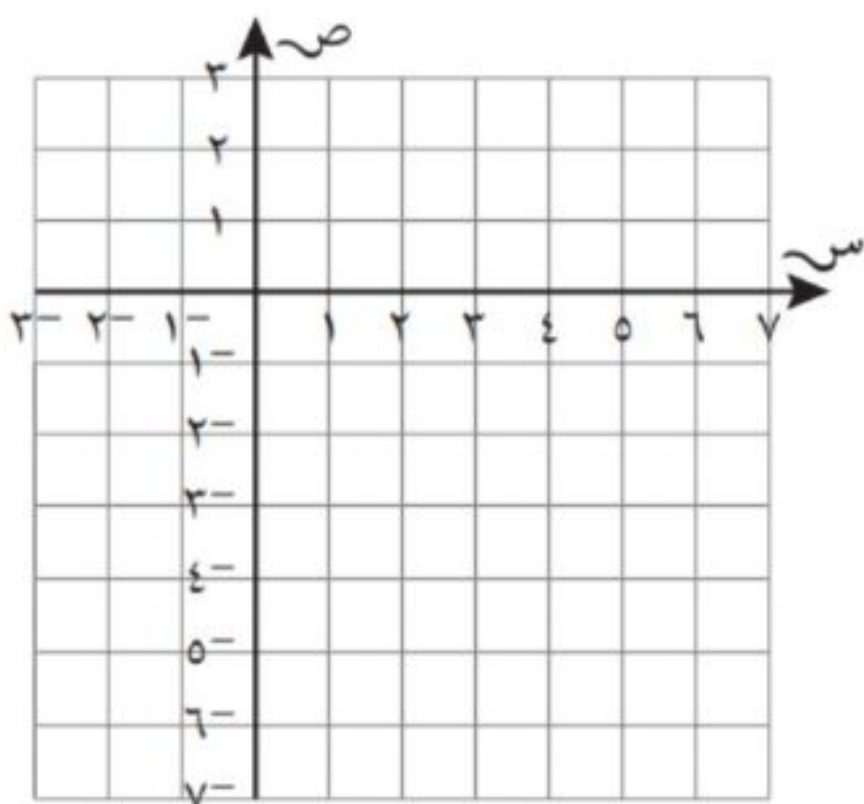


[٢]

(١٤) غادر قطار محطة ما عند الساعة ٥:٣٥ ووصل المحطة التالية عند الساعة ١٨:٢٠ ما الزمن الذي استغرقته الرحلة بين المحطتين؟

[١]

(١٥) اكمل جدول القيم الاتي واستخدمه لتمثيل المعادلة بيانيا
 $ص = ٤س - ٢$



س	٤	٣	٢	١	٠
ص					

[٣]

(١٦) حوط نقطة رأس المنحني للتمثيل البياني للدالة
ص = س٢ - ٢س - ٣

$$(٧, ٢) \quad (٧, -٢) \quad (٧, -٢) \quad (٥, -٢)$$

[١]

(١٧) تقطع حافلة ما مسافة ٢١٠ كم في ثلاث ساعات . احسب سرعتها المتوسطة

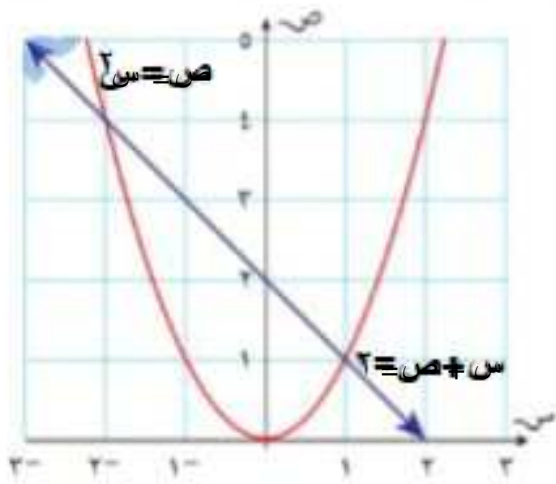
[١]

(١٨) حوط الزمن اللازم لقطع مسافة ٢٠٠ كم بسرعة ٨٠ كم/س بنفس
السرعة

$$١٢ \quad ٠,٥ \quad ٢,٥ \quad ٥$$

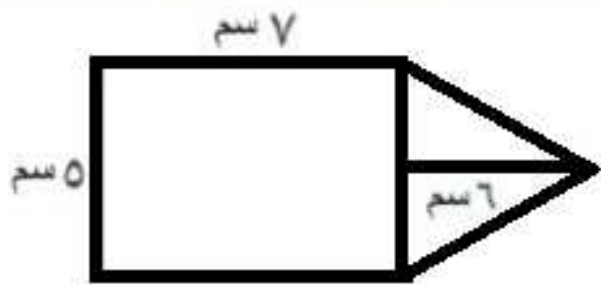
[١]

(١٩) استخدم التمثيل البياني الاتي للدوال
في حل المعادلتين انيا



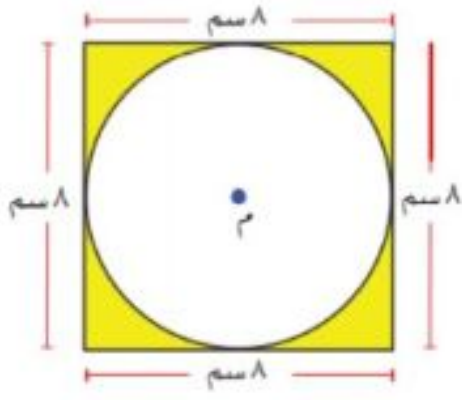
[١]

(٢٠) احسب مساحة الشكل المقابل



[٣]

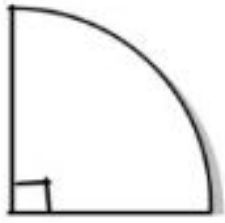
(٢١) احسب مساحة المنطقة المظلة



[٢]

(٢٢) اذا كانت مساحة القطاع الاتي = ٣٥ سم^٢ فان مساحة الدائرة يكون

٥٥ ٧٠ ١٤٠ ٣٥



[١]

(٢٣) يعمل سعيد مندوب شركة سيارات براتب اسبوعي ١٢٠ ريال . ويتقاضى عمولة ٢٪ من نسبة المبيعات التي يحققها
 (أ) كم يتقاضى سعيد شهريا بدون مبيعات ؟

(ب) كم يتقاضى في اسبوع باع فيه سيارتان قيمة الواحدة ٧٥٠٠ ريال ؟

[٢]

(٢٤) اذا كان ١ ريال = ٩,٥٤ درهم اماراتي
 حوط عدد الدراهم التي تساوي ٥٠ ريال عماني

٥٩,٥٤ ٤٠,٤٦ ٥١٧ ٤٧٧

[١]

(٢٥) استخدم اريال عماني = ٢,٦٠ دولار امريكي
احسب

(أ) كم دولار يساوي ٤٠٠ ريال؟

(ب) كم ريال يساوي ٥٢٠٠ دولار؟

[٢]

(٢٦) استثمر سامي مبلغ ٣٠٠ ريال عماني بمعدل فائدة بسيطة نسبتها ٩٪ في
السنة لمدة ثلاث سنوات .

(أ) احسب الفائدة الكلية خلال السنوات الثلاث؟

(ب) فما المبلغ الذي سيحصل عليه سامي في نهاية المدة؟

[٢]

يتبع/7

٤

الدرجة

انتهت الأسئلة مع الدعاء للجميع بالتوفيق والنجاح.